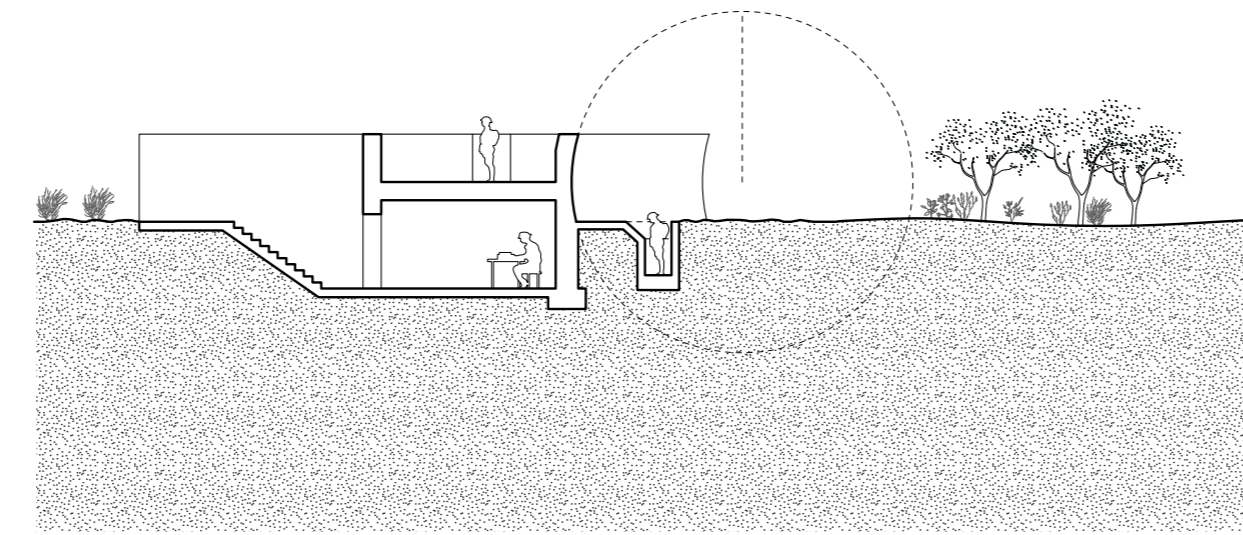
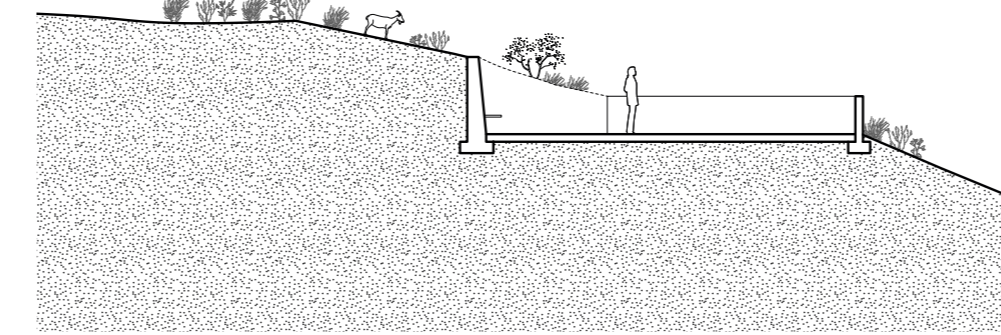


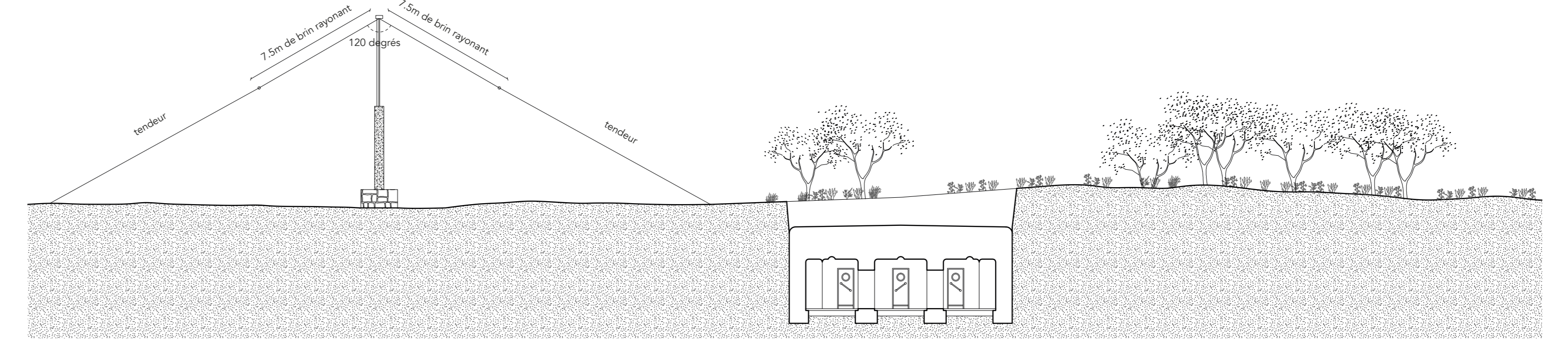
Espace d'immersion souterrain dans l'hexagone



COUPE AA'
mur acoustique parabolique pour la détection du son



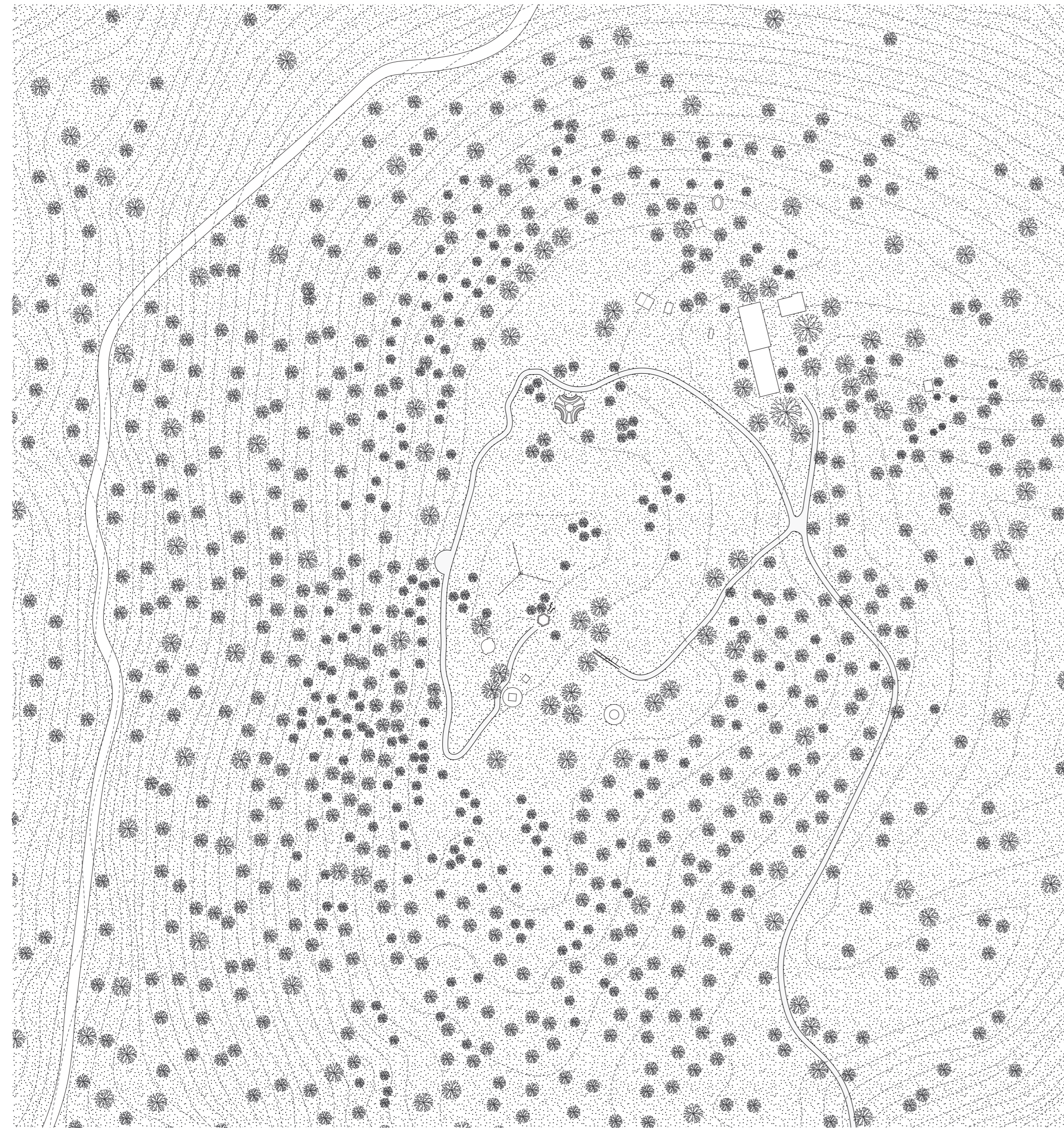
COUPE BB'
chemin hybride en béton et en pierre



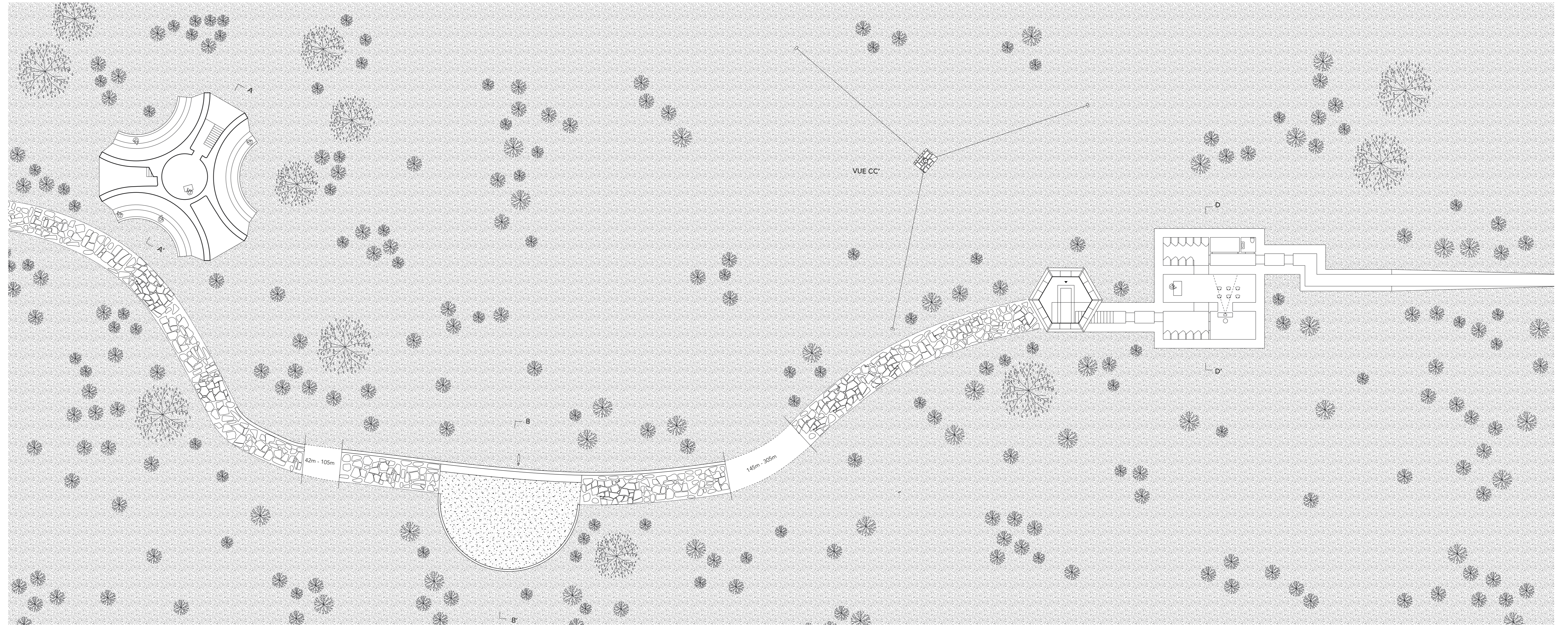
VUE CC'
antenne dipôle - hybride avec
base en pierre et en béton



COUPE DD'
espace hexagonal souterrain pour le
traitement des messages radio



Plan de situation - Site de la colline de Patella 1:2000



Plans et coupes longitudinales 1:200