

# STRATÉGIES DE RESTAURATION - SALON



Niche : incrustée dans le mur, il est possible que la cavité soit toujours présente sous le panneau de bois de revêtement

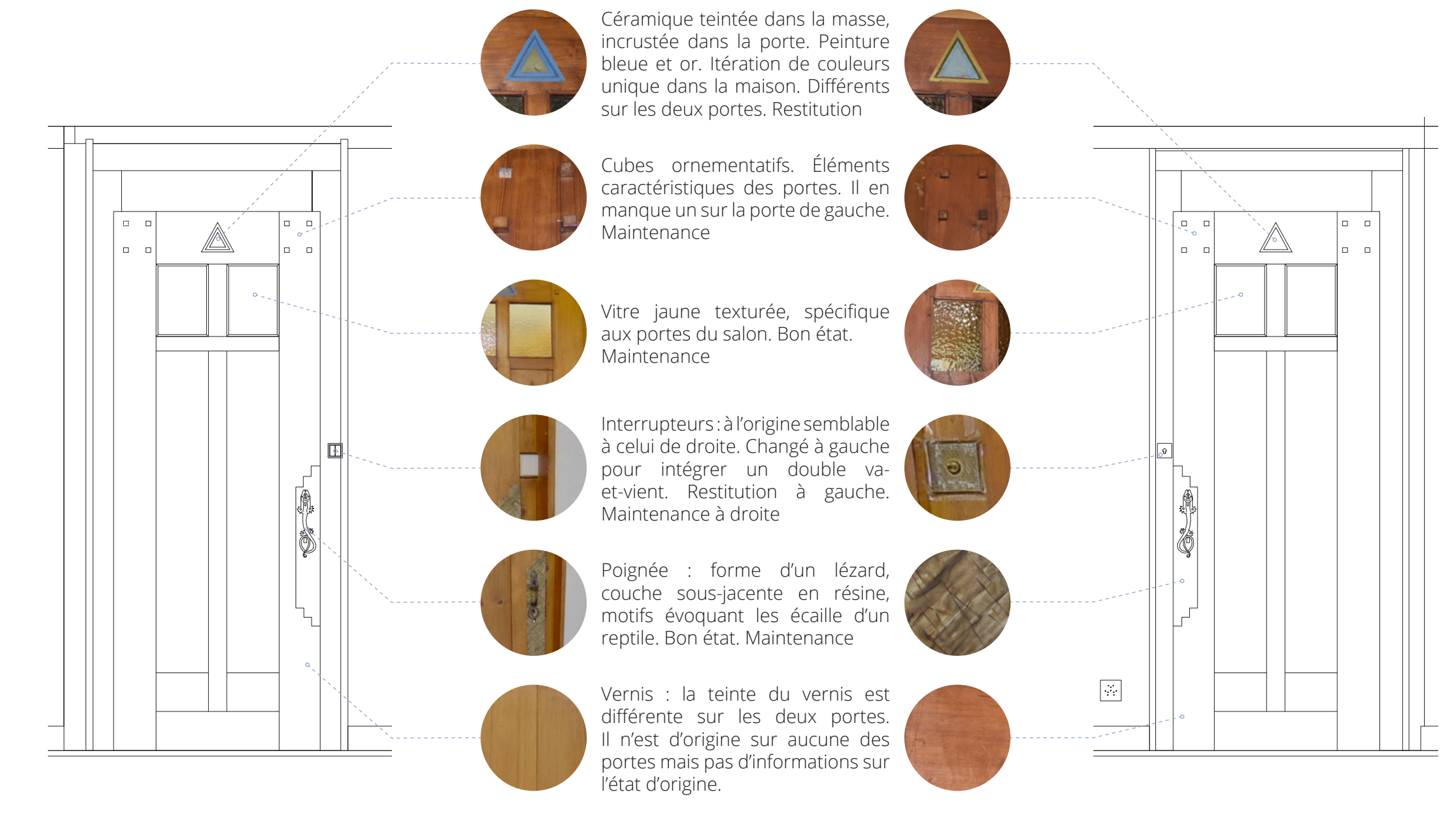
Buffet 'Style Sapin' : disparu

Table 'Style Sapin' : système de rallonges pliables, disparue  
 Chaises 'Style Sapin' : disparues

Cloison : le salon était séparé en deux pièces par une cloison ouverte au sud par une baie sans porte

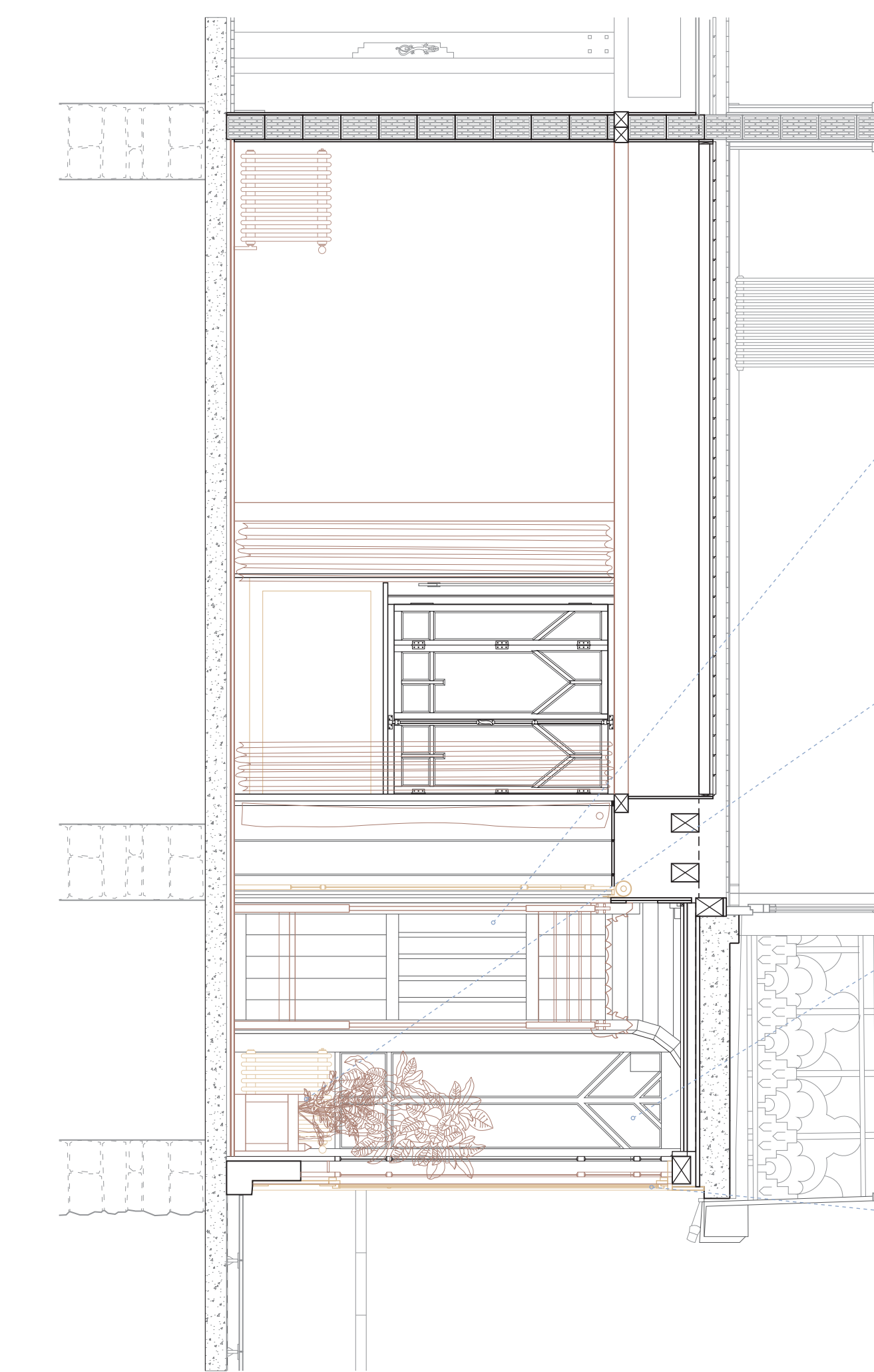
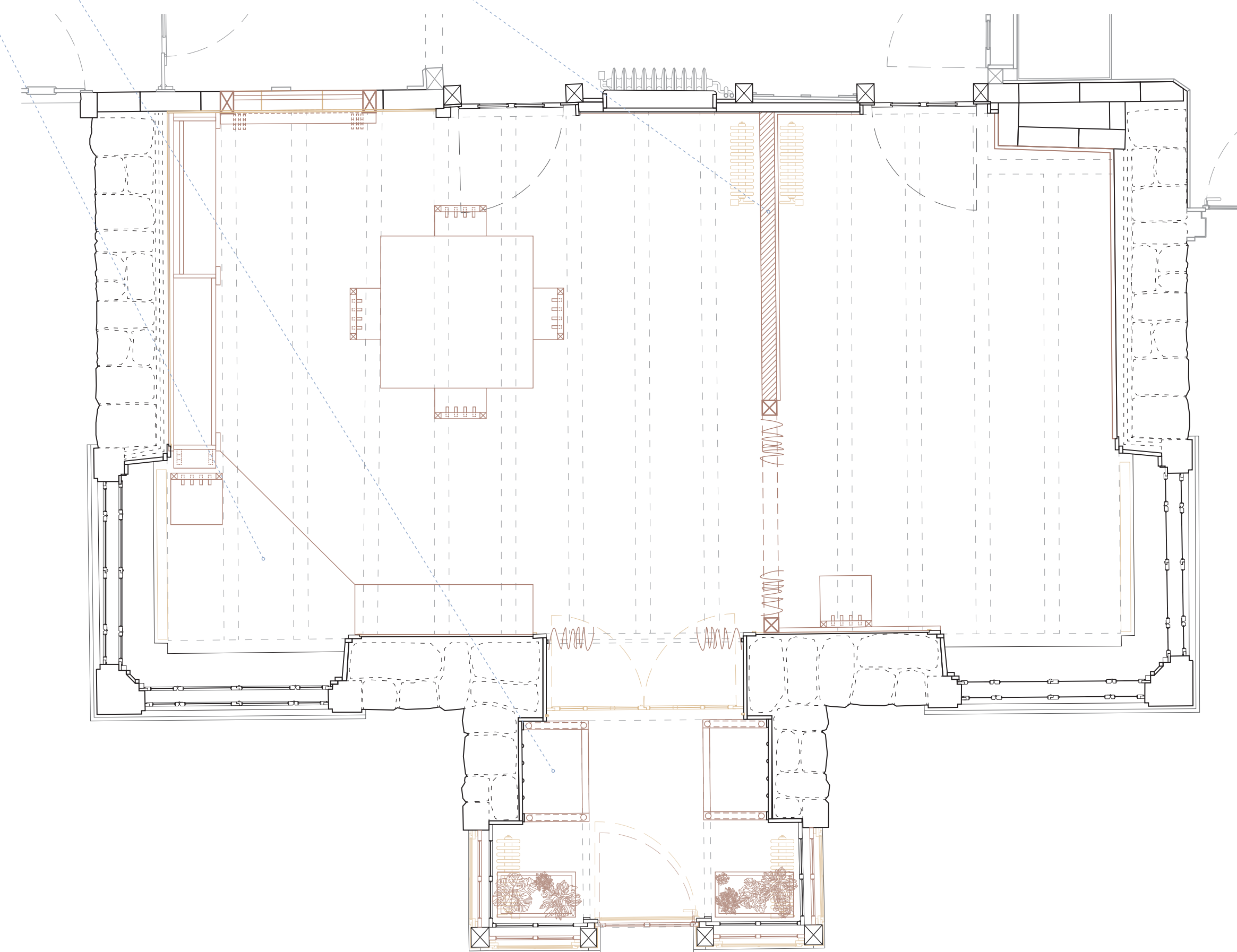
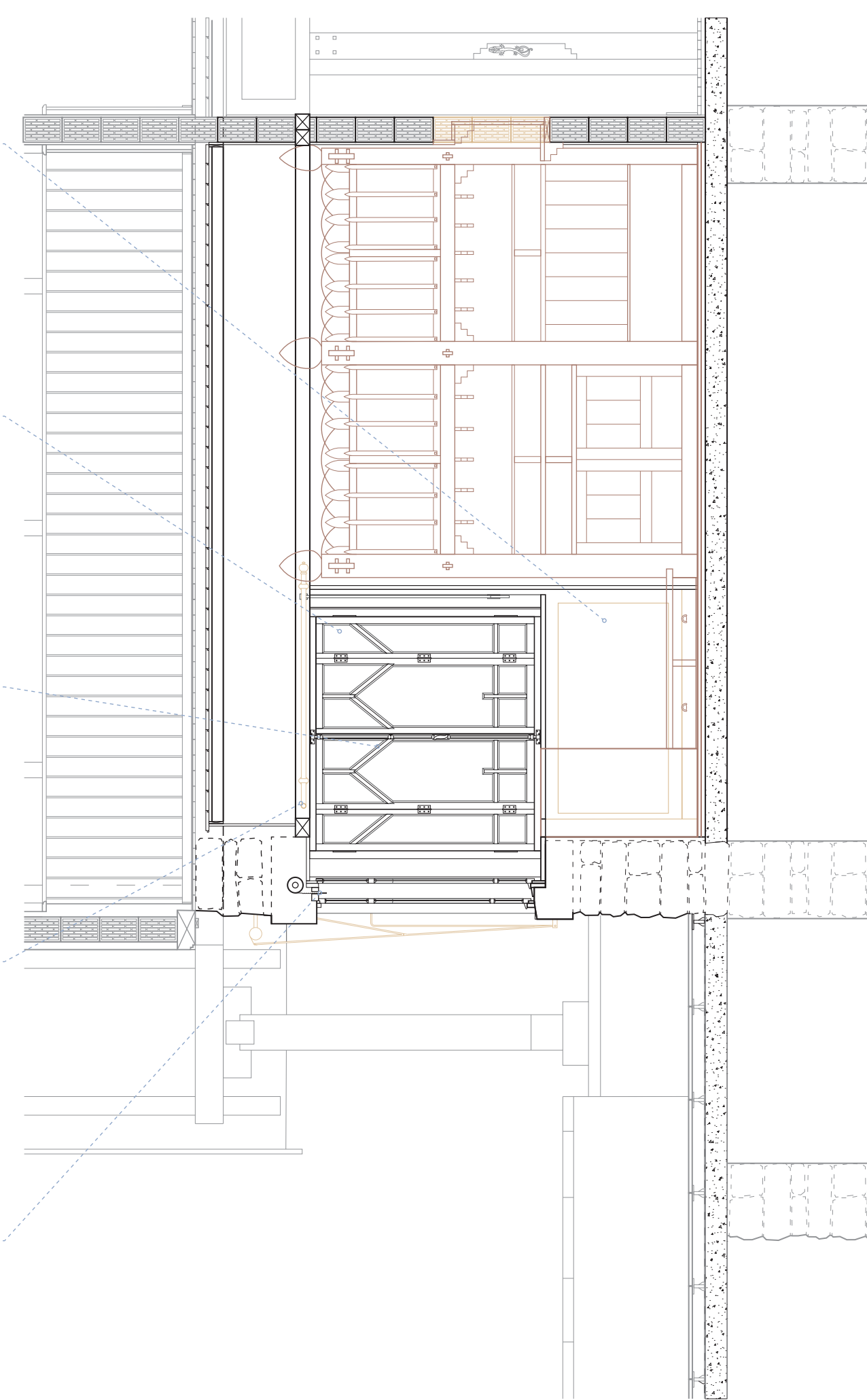
Assises à baldaquin : deux fauteuils en bois, ces meubles sont démontés dans le grenier

Estrade : similaire à l'estrade toujours présente dans la première chambre



- Céramique teintée dans la masse, incrustée dans la porte. Peinture bleue et or. Itération de couleurs unique dans la maison. Différents sur les deux portes. Restitution
- Cubes ornementatifs. Éléments caractéristiques des portes. Il en manque un sur la porte de gauche. Maintenance
- Vitre jaune texturée, spécifique aux portes du salon. Bon état. Maintenance
- Interrupteurs à l'origine semblable à celui de droite. Changé à gauche pour intégrer un double va-et-vient. Restitution à gauche. Maintenance à droite
- Poignée : forme d'un lézard, couche sous-jacente en résine, motifs évoquant les écailles d'un reptile. Bon état. Maintenance
- Vernis : la teinte du vernis est différente sur les deux portes. Il n'est d'origine sur aucune des portes mais pas d'informations sur l'état d'origine.

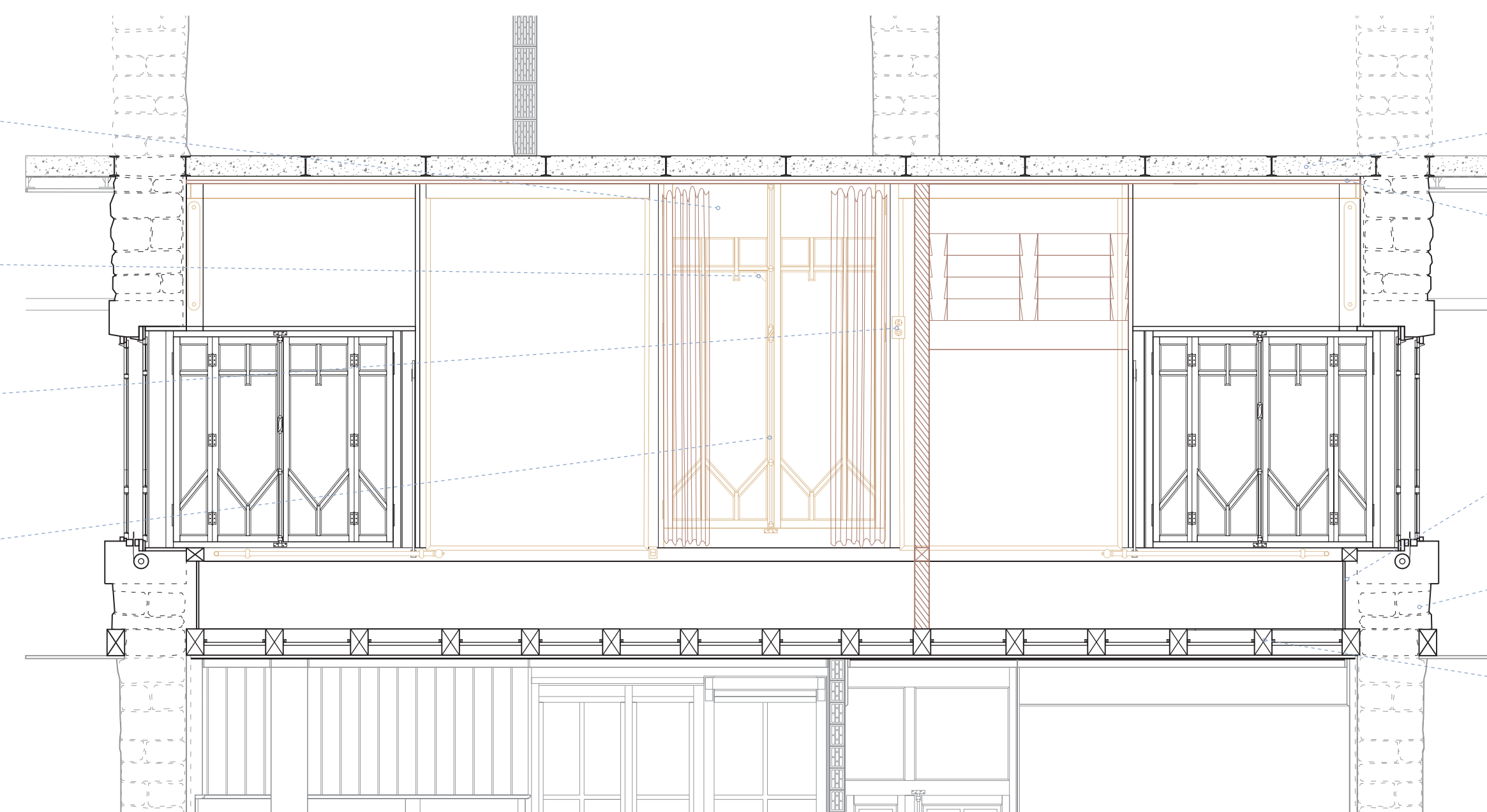
- Radiateur : pas de radiateur à cet endroit à l'origine, pas d'information sur l'emplacement des radiateurs  
 Restitution / Réinterprétation
- Matérialité du verre : jaune texturé au Nord-Est sur les fenêtres extérieures pour les petits éléments en haut et en bas, incolore translucide sur les autres fenêtres  
 Pas de mesure particulière, maintenance
- Menuiseries et joints : fin travail du bois, bon état de conservation, a été revernis plusieurs fois, peint en façade, bleu à l'origine, puis crème, puis brun foncé / acajou. Les joints qui tiennent les verres sont secs et se frottent par endroit.  
 Menuiseries bois : Maintenance, restauration du vernis  
 Peinture : Restitution du bleu  
 joints : Restauration
- Tringle à rideau : inexistante à l'origine  
 Restitution : retirer la tringle à rideau
- Stores à lame en bois : d'origine, bon état de fonctionnement, vernis usés de façon hétérogène  
 Restauration du vernis



- Habillage bois : d'origine, possiblement revernis, bon état  
 Pas de mesure particulière, maintenance
- Radiateurs : pas de radiateur à ces emplacements à l'origine  
 Restitution : retirer les radiateurs à cet endroit
- Menuiseries intérieures : menuiseries d'origine, verre et bois en bon état, joints très abîmés  
 Restauration des menuiseries et particulièrement des joints
- Menuiseries extérieures : ajoutées en vers 1960, menuiseries PVC et double-vitrage. Trop hermétiques, problème d'humidité entre les deux fenêtres.  
 Restitution : retirer les menuiseries extérieures

Porte-fenêtre : à l'origine, pas de porte mais un rideau épais. Porte ancienne, interprétation fine, bonne intégration  
 Restitution : retirer la porte et remettre un rideau

- Verre : une des vitres est cassée, la partie cassée est en place, stable
- Store à lames électrique : ajouté a posteriori derrière la porte vitrée, avant, store manuel possiblement en bois comme pour les fenêtres, vestiges du mécanisme, installé probablement pour prévenir les problèmes de surchauffe.
- Fermant : le système de fermeture est fragile, il a été réparé à plusieurs reprises



- Dalle : plancher IPN 14 et béton coulé  
 Pas de mesure particulière, maintenance
- Sol : à l'origine, linoléum foncé, aujourd'hui parquet en bois massif vernis. Possibilité que le parquet ait été apposé sur le linoléum. Hypothèse : linoléum d'origine similaire à celui de la 1ère chambre à l'étage (bleu foncé)  
 Sondage : identifier s'il reste du linoléum sous le parquet  
 Si trace du linoléum exploitable : Restitution  
 Sinon : Réinterprétation
- Revêtement de mur : murs de la partie Sud-Ouest richement ornés en partie inférieure et supérieure. Pas d'information sur la partie Nord-Est. Panneaux de bois apposés par dessus. Possibilité de vestiges des décors originaux dessous.  
 Sondage : retirer les panneaux en bois  
 Si vestiges exploitables : Restauration  
 Sinon : Réinterprétation
- Enveloppe : murs en moellon, pierre calcaire, apparent à l'extérieur  
 Pas de mesure particulière, maintenance
- Plancher supérieur : probablement en bois de sapin ou d'épicéa, n'a pas été transformé, bon état apparent de conservation  
 Pas de mesure particulière, maintenance

