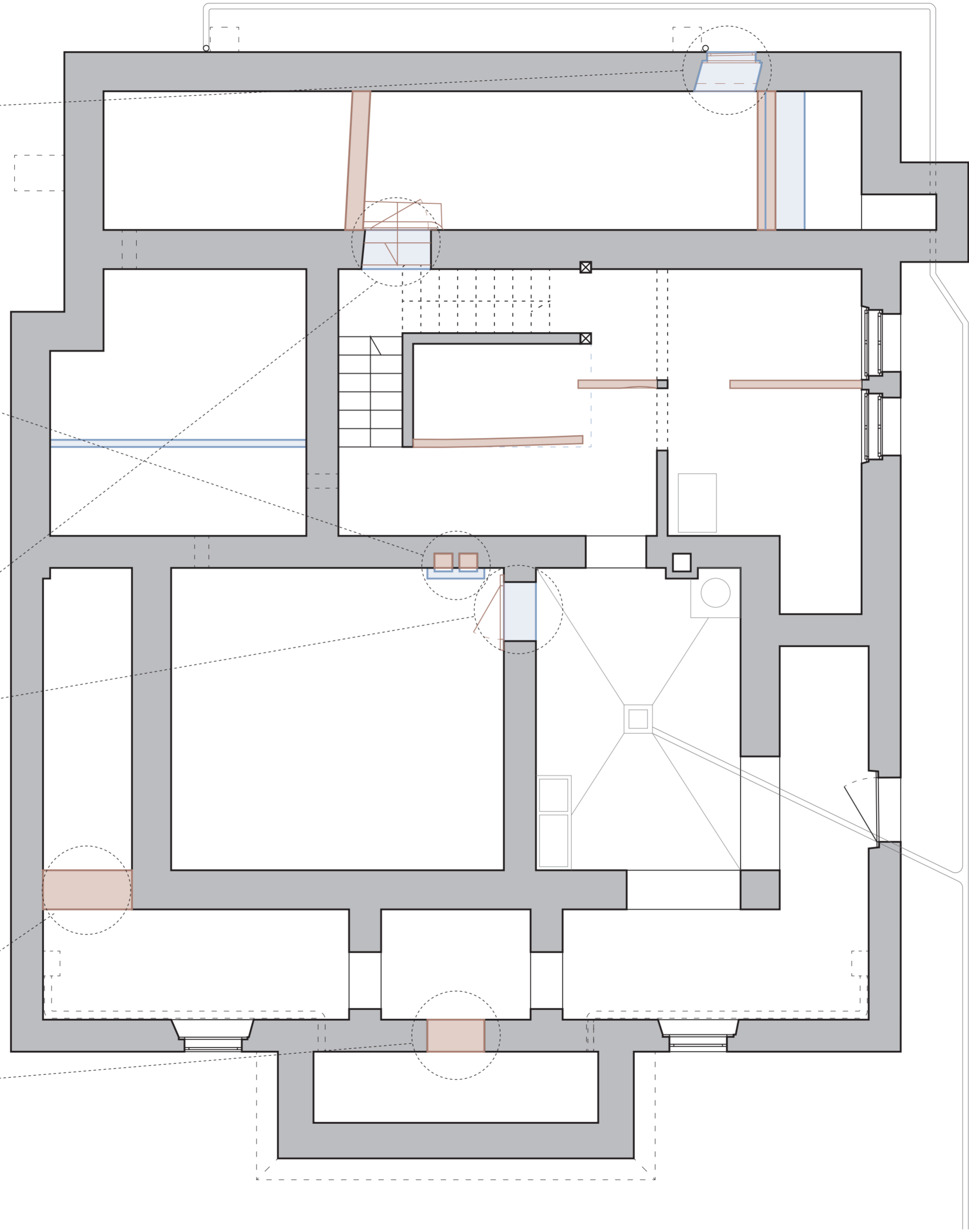


Ajout d'une fenêtre sur la façade Nord-Ouest

Cheminée jamais réalisée.  
Ne figure pas sur les coupes et les élévations  
d'archive.

Ajout d'une porte donnant accès au vide  
sanitaire qui peut servir de pièce

Ajout d'un mur fermant un vide sanitaire



- Prévu, non réalisé
- Prévu, réalisé
- Non prévu, réalisé

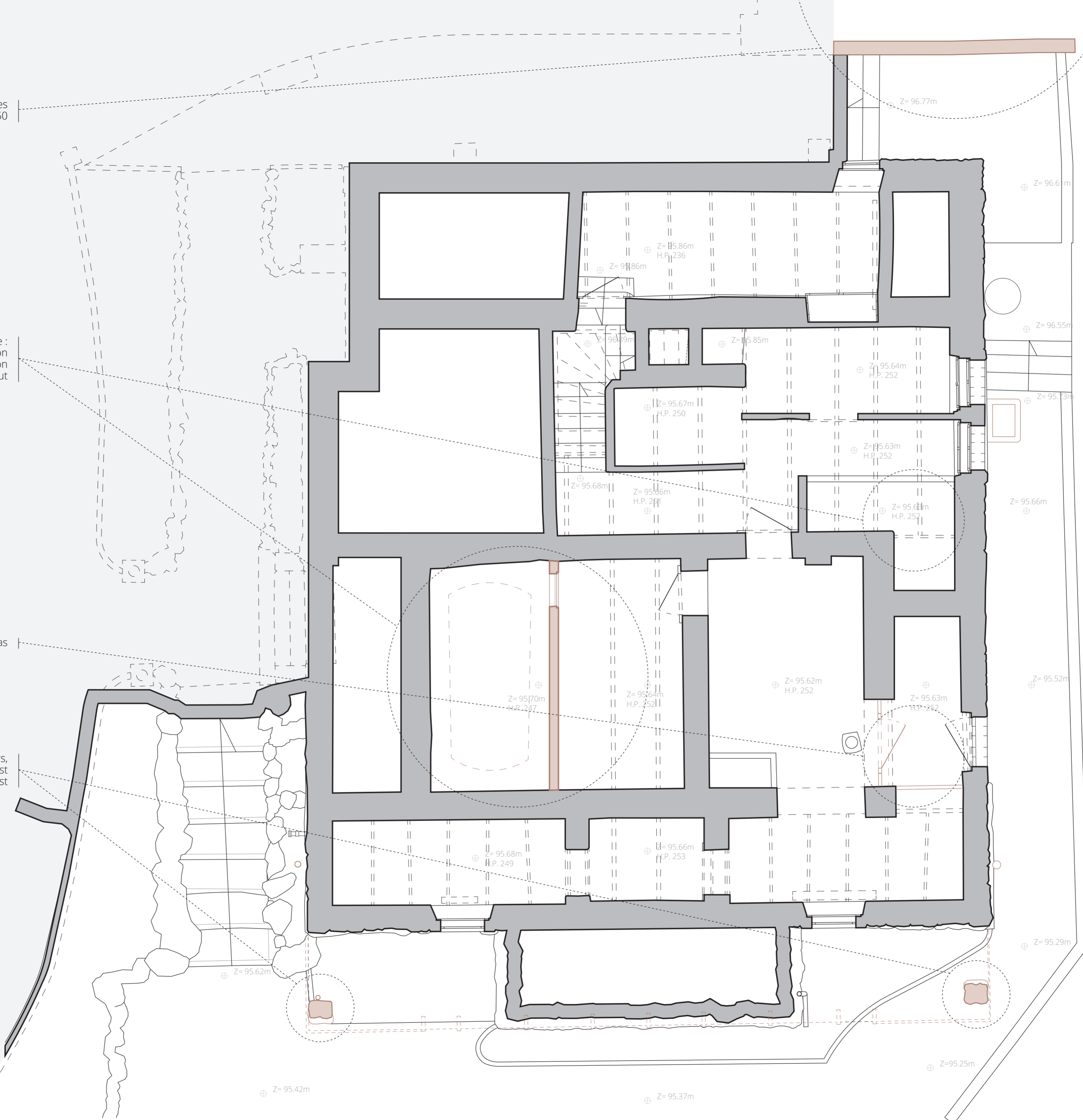
**Plan de la Cave, 1:50<sup>ème</sup>**  
 État d'origine, 1906, comparaison avec les plans de Ch. E. Jeanneret  
 (d'après les plans d'archives, Bibliothèque de la Ville)

Ajout du garage et réaménagement des extérieurs au Nord-Ouest, années 50

Modification du système de chauffage : remplacement de la chaudière à charbon pour une chaudière à mazout, installation d'une citerne à mazout

Ajout de cloisons et d'une porte créant un sas

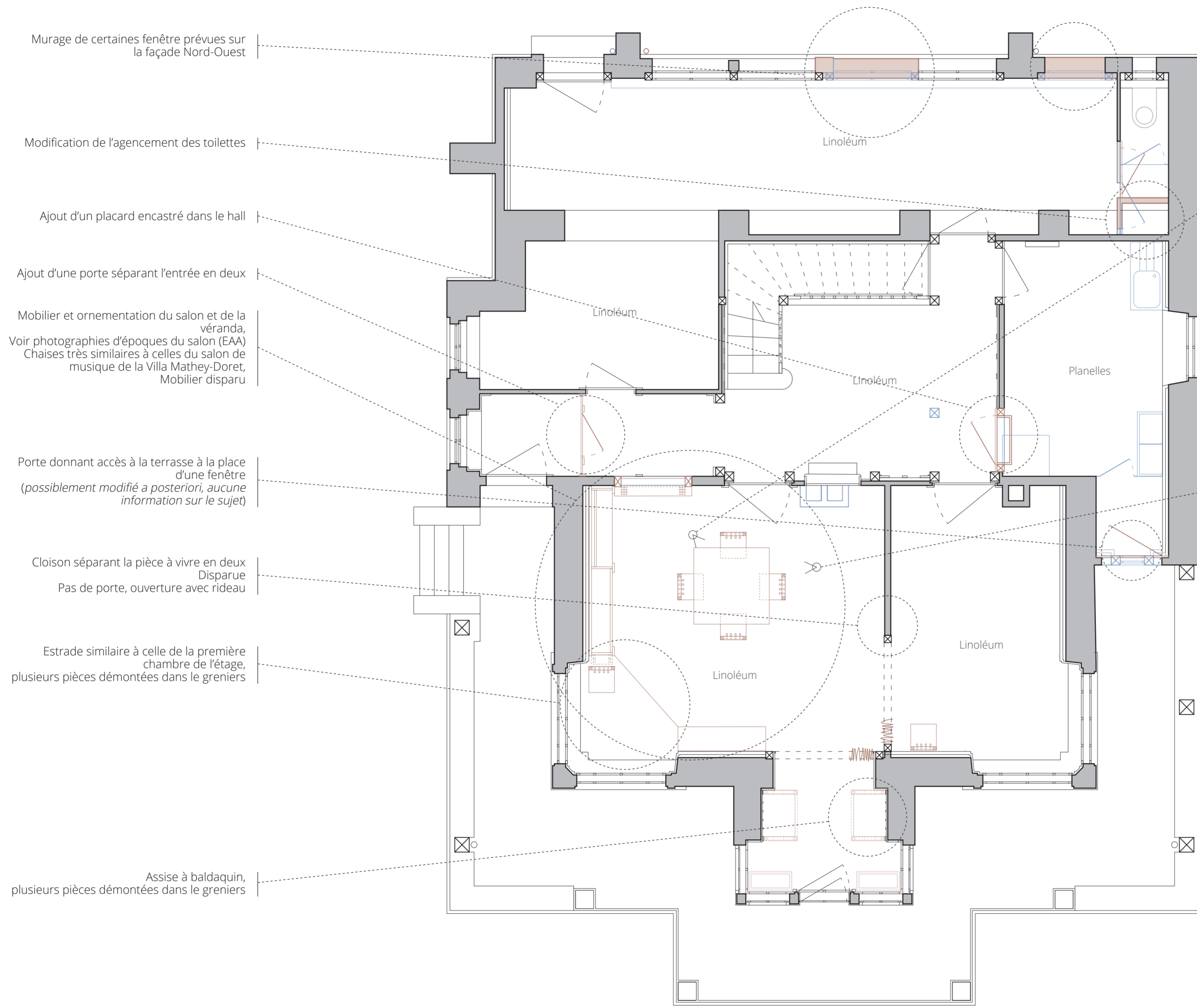
Extensions de la terrasse, ajout de piliers, entre 1959 et 1968, partie Sud-Ouest entre 1987 et 1995, partie Nord-Est



- Modifié ou ajouté
- Intacte
- Démoli



Plan de la Cave, 1:50<sup>ème</sup>  
État actuel, 2022, comparaison avec l'état d'origine  
(d'après les plans de l'entreprise Archeotech)



Murage de certaines fenêtre prévues sur la façade Nord-Ouest

Modification de l'agencement des toilettes

Ajout d'un placard encastré dans le hall

Ajout d'une porte séparant l'entrée en deux

Mobilier et ornementation du salon et de la véranda, Voir photographies d'époques du salon (EAA) Chaises très similaires à celles du salon de musique de la Villa Mathey-Doret, Mobilier disparu

Porte donnant accès à la terrasse à la place d'une fenêtre (possiblement modifié a posteriori, aucune information sur le sujet)

Cloison séparant la pièce à vivre en deux Disparue Pas de porte, ouverture avec rideau

Estrade similaire à celle de la première chambre de l'étage, plusieurs pièces démontées dans le greniers

Assise à baldaquin, plusieurs pièces démontées dans le greniers



Photographies d'époque du salon, vers 1906-1907 (EAA)

Non prévu, réalisé

Prévu, réalisé

Prévu, non réalisé

Plan du Rez-de-Chaussée, 1:50<sup>ème</sup>  
 État d'origine, 1906, comparaison avec les plans de Ch. E. Jeanneret  
 (d'après les plans d'archives, Bibliothèque de la Ville)



Porte rebouchée  
(Il est possible que la porte n'est jamais existée,  
pas d'information à ce sujet)

Ajout de deux cloisons de séparation

Niche dans le mur, il est possible qu'elle soit  
toujours présente, couverte par une plaque  
de plâtre ou de bois

Changement de la porte de la cuisine  
en même temps que les menuiserie  
extérieures de la véranda

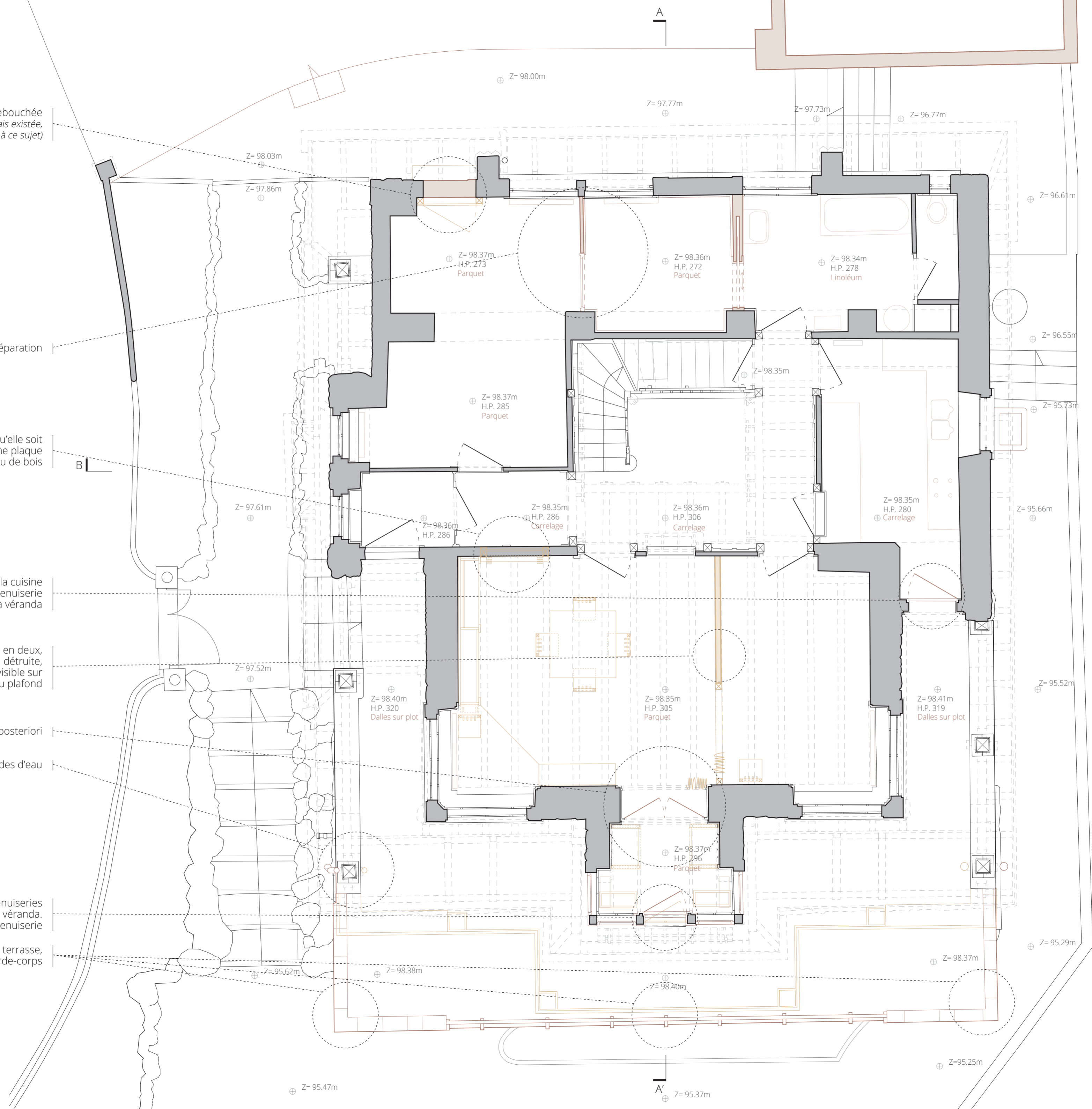
Cloison séparant la pièce à vivre en deux,  
détruite, stigmate de cette cloison toujours visible sur  
la poutre du plafond

Porte-fenêtre du salon ajoutée a posteriori

Inversion du côté des descendes d'eau

Transformation des menuiseries  
extérieures de la véranda.  
Porte : plus qu'une seule menuiserie

Extensions successives de la terrasse,  
changement du garde-corps



Modifié ou ajouté

Intacte

Démoli

Plan du Rez-de-Chaussée, 1:50<sup>ème</sup>  
État actuel, 2022, comparaison avec l'état d'origine  
(d'après les plans de l'entreprise Archeotech)

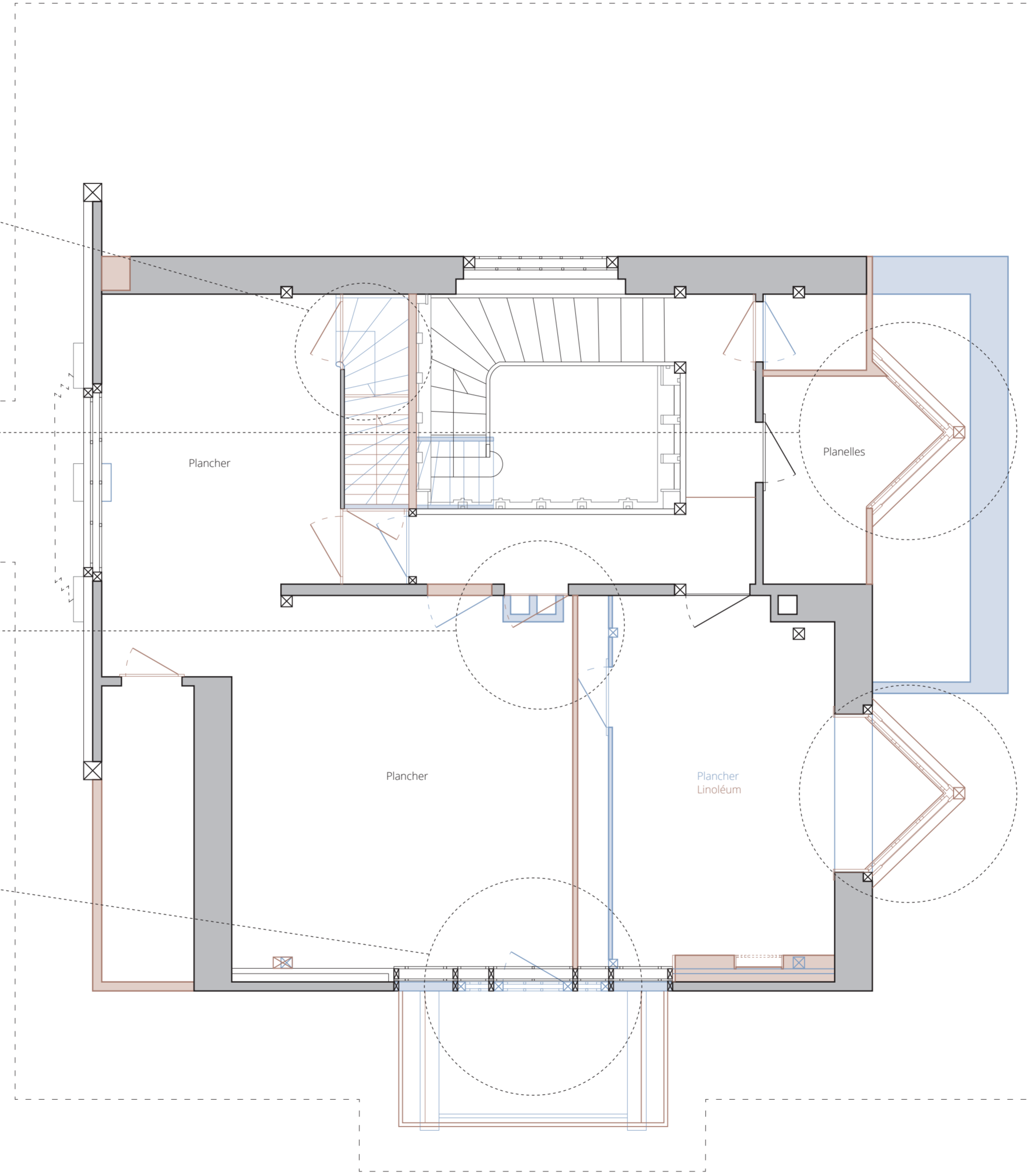


Modification du sens de l'escalier menant aux combles

Modification majeure du plan et des ouvertures en façade Nord-Est (réalisé comme dessiné dans les coupes et les élévations d'archives)

Modification de la position de la porte et de la cloison entre les deux chambres

Modification du dessin de la fenêtre sur la façade Sud-Est, la baie tripartite devient une baie cinqpartite



Non prévu, réalisé

Prévu, réalisé

Prévu, non réalisé

Prévu, non réalisé

Plan de l'Étage 1:50<sup>ème</sup>  
État d'origine, 1906, comparaison avec les plans de Ch. E. Jeanneret  
(d'après les plans d'archives, Bibliothèque de la Ville)

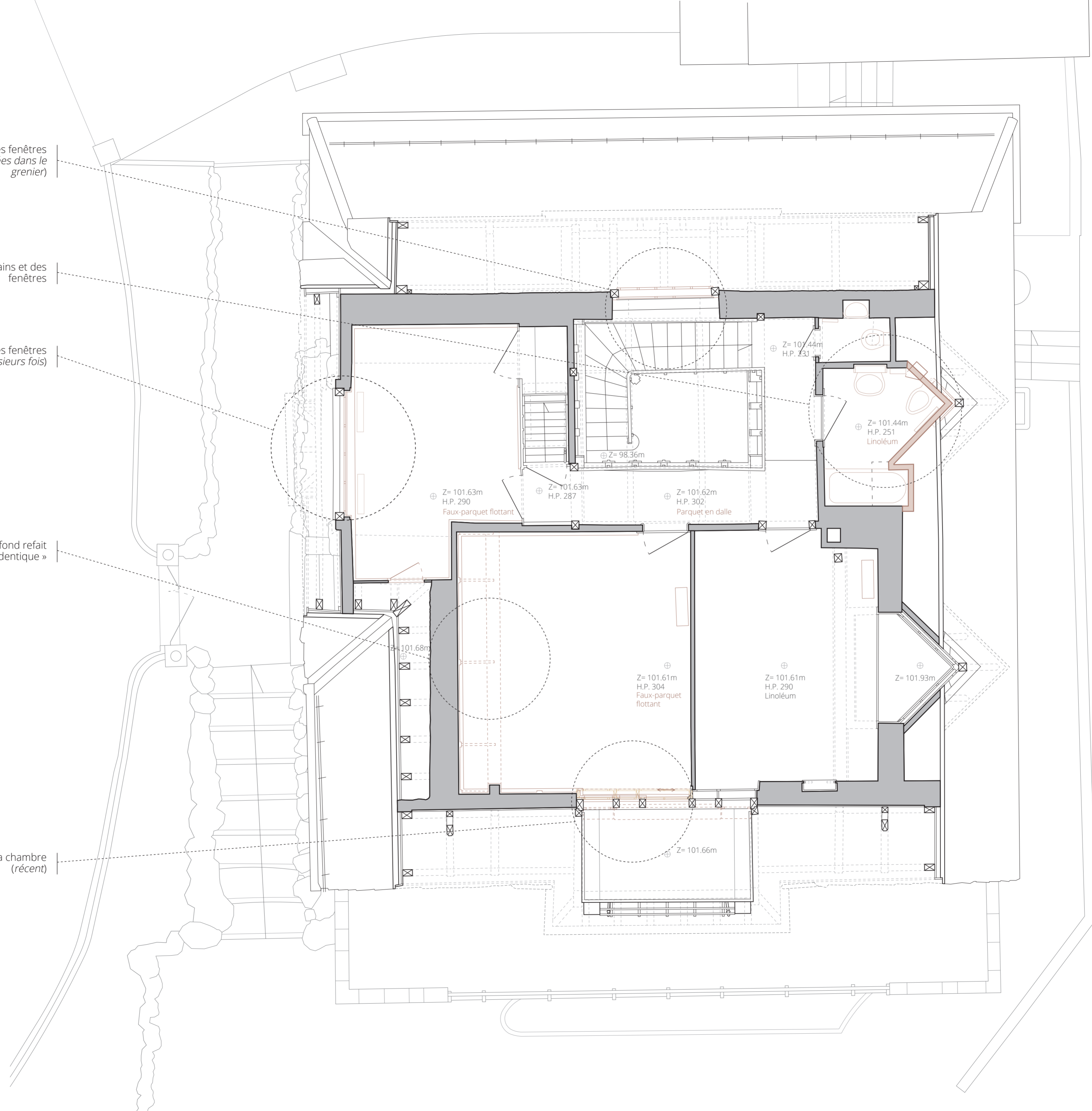
Changement des fenêtres  
(fenêtres d'origine entreposées dans le grenier)

Modification de la salle de bains et des fenêtres

Changement des fenêtres  
(plusieurs fois)

Décors en bois aux murs et au plafond refait  
« à l'identique »

Changement de la fenêtre de la chambre  
(récent)

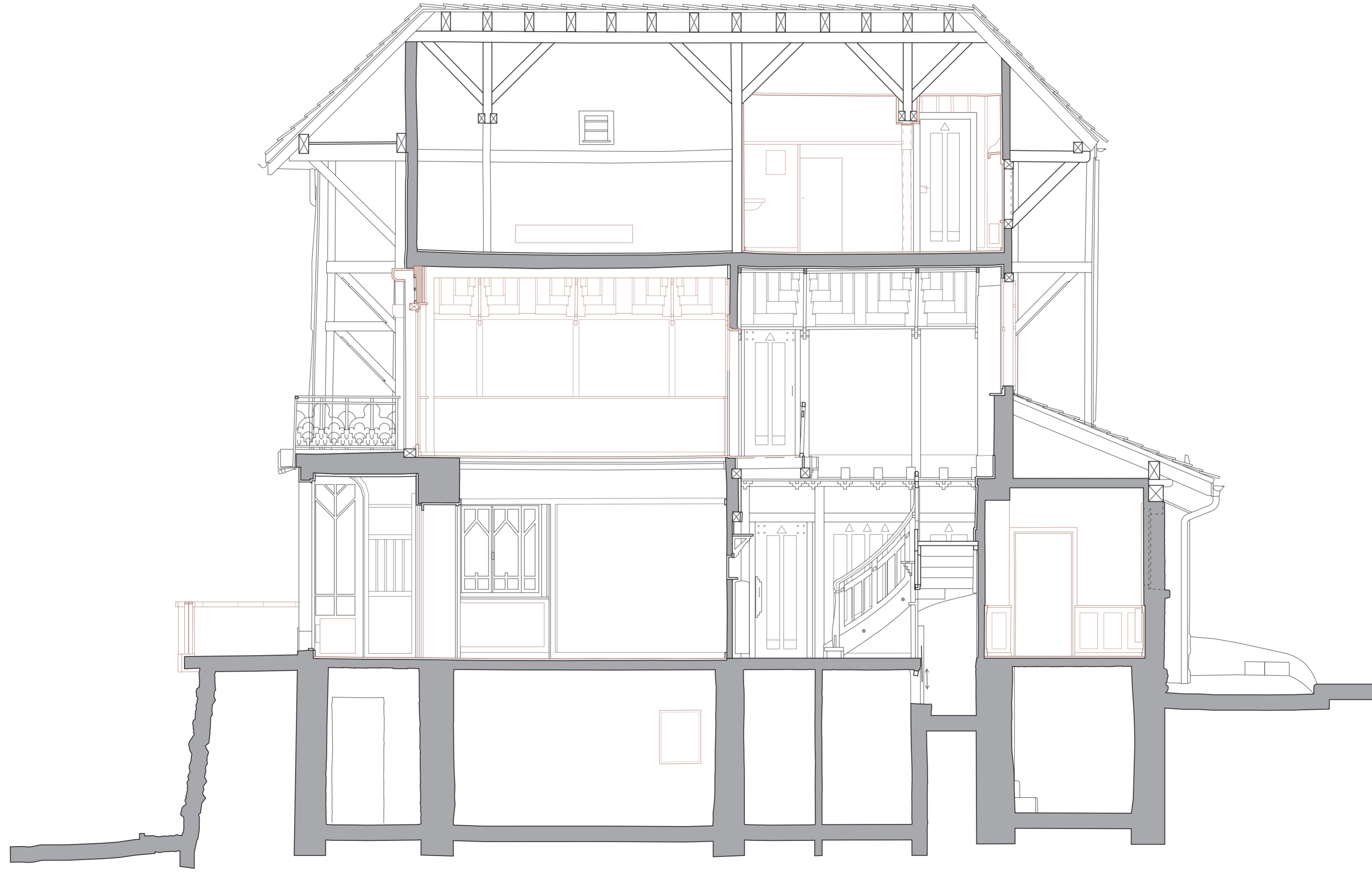


Modifié ou ajouté

Intacte

Démoli

Plan de l'Étage 1:50<sup>ème</sup>  
État actuel, 2022, comparaison avec l'état d'origine  
(d'après les plans de l'entreprise Archeotech)

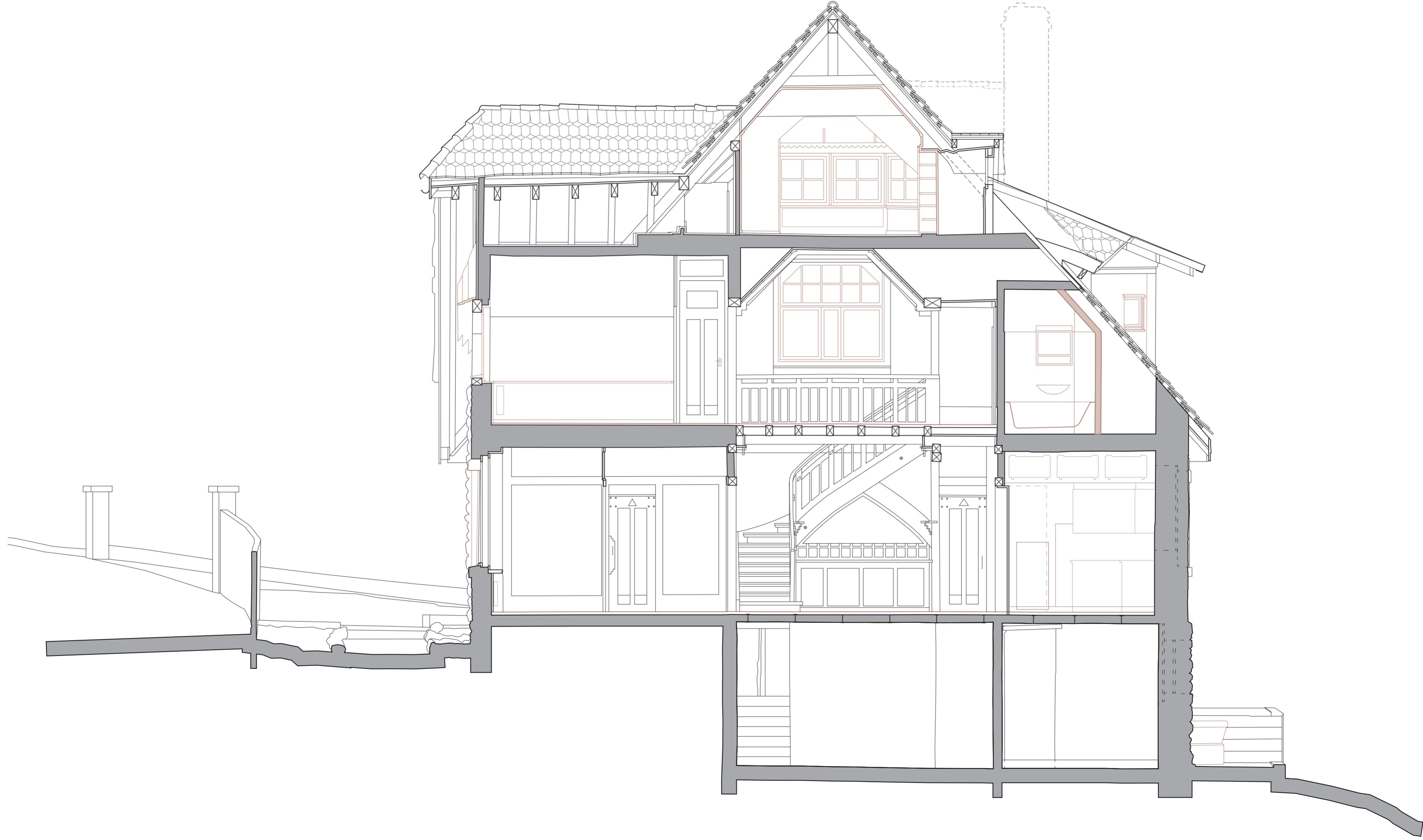


Coupe transversale AA, 1:50<sup>ème</sup>  
État actuel, 2022, comparaison avec l'état d'origine  
(d'après les plans de l'entreprise Archeotech)

Démoli

Intacte

Modifié ou ajouté



Coupe longitudinale BB', 1:50<sup>ème</sup>  
État actuel, 2022, comparaison avec l'état d'origine  
(d'après les plans de l'entreprise Archeotech)

Démoli

Intacte

Modifié ou ajouté





Élévation de la façade Sud-Est, 1:50<sup>ème</sup>  
État actuel, 2022, comparaison avec l'état d'origine  
(d'après les plans de l'entreprise Archeotech)

Démoli

Intacte

Modifié ou ajouté



Élévation de la façade Sud-Ouest, 1:50<sup>ème</sup>  
État actuel, 2022, comparaison avec l'état d'origine  
(d'après les plans de l'entreprise Archeotech)

Démoli

Intacte

Modifié ou ajouté



Élévation de la façade Nord-Ouest, 1:50<sup>ème</sup>  
État actuel, 2022, comparaison avec l'état d'origine  
(d'après les plans de l'entreprise Archeotech)

Démoli

Intacte

Modifié ou ajouté



Élévation de la façade Nord-Est, 1:50<sup>ème</sup>  
État actuel, 2022, comparaison avec l'état d'origine  
(d'après les plans de l'entreprise Archeotech)

Démoli

Intacte

Modifié ou ajouté

