





# LE SITE DE BLUEFACTORY AUX MAINS DES FRIBOURGEOIS : OCCUPATION DU SILO A GRAIN

PROJET DE MASTER 2022

De Oliveira Thibault

GROUPE DE SUIVI :

Yves Pedrazzini  
Roberto Gargiani  
Boris Hamzeian

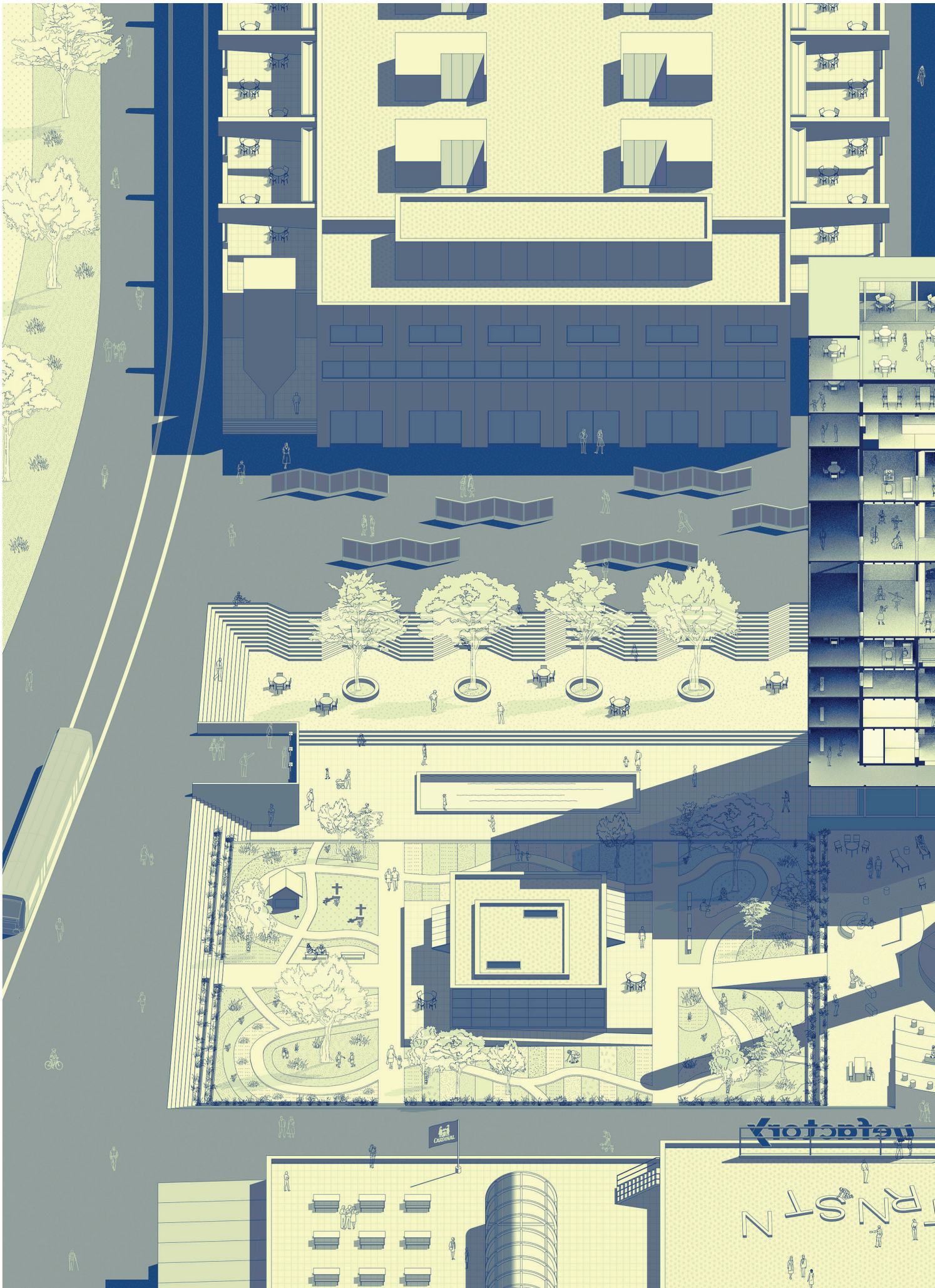


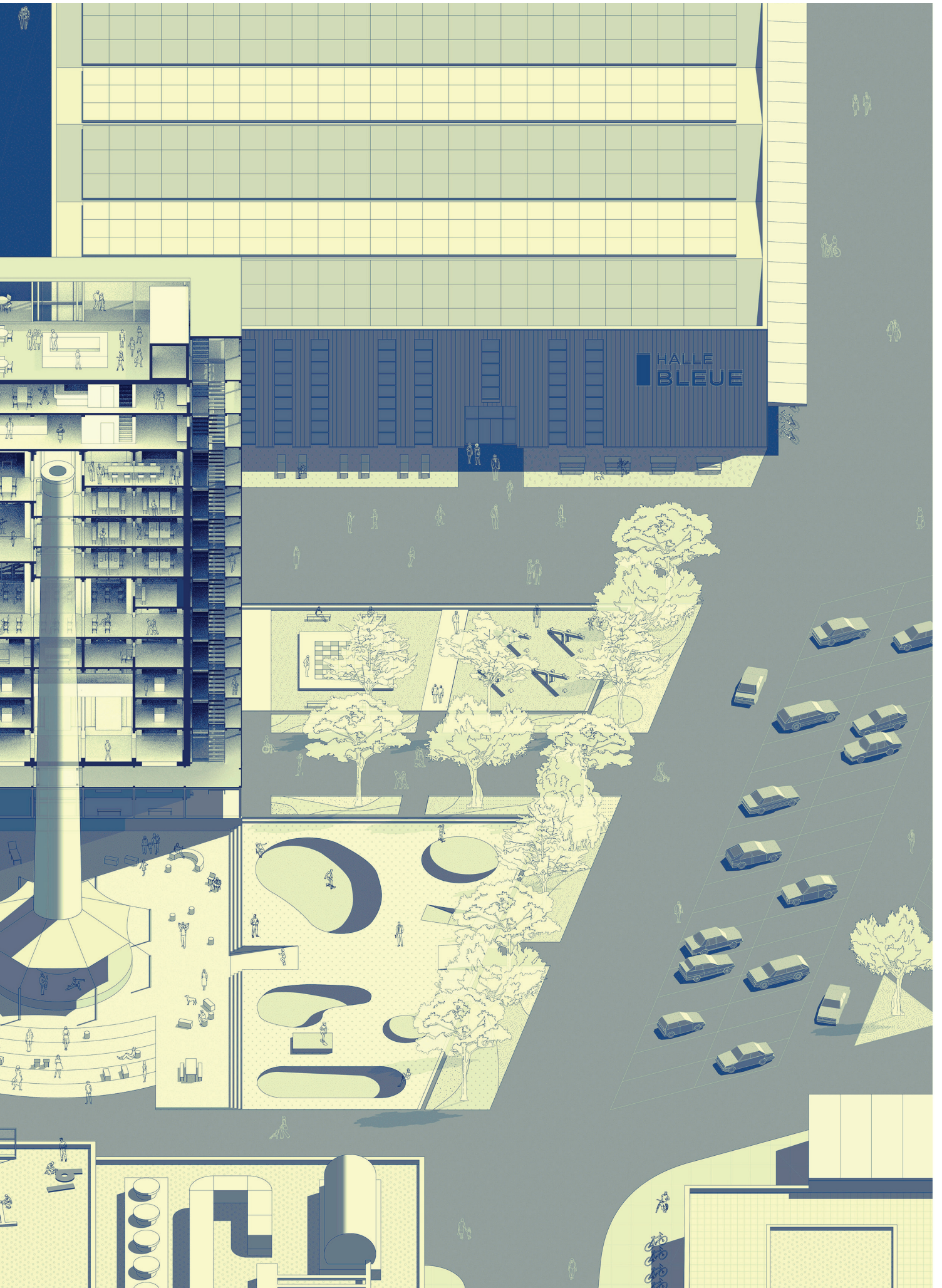
## LE SITE DE BLUEFACTORY AUX MAINS DES FRIBOURGEOIS : OCCUPATION DU SILO A GRAIN

Le projet prend place au cœur de l'ancienne Brasserie du Cardinal à Fribourg. Fermée en 2012, l'entreprise fait partie de l'identité de la ville mais ne trouve pas de seconde vie. Aujourd'hui, la société BlueFactory est propriétaire et gestionnaire du site : technologie, innovation et spéculation immobilière sont les termes directeurs de son développement.

L'objectif du projet est de contrer cette démarche spéculative faisant du quartier un ghetto capitaliste fermé, en invitant la population à occuper l'espace et plus particulièrement le silo, emblème de la skyline de la ville. Ainsi, le projet propose un espace destiné aux associations qui ont occupé le site depuis le départ de Cardinal et qui sont aujourd'hui dirigées vers la sortie. Représentées par les habitants, ces associations traitent de sujets divers et incarnent de ce fait tout Fribourg.

Faisant du silo un nouveau bastion de résistance populaire, la multiplicité des programmes induit une utilisation permanente du bâtiment. Enveloppé d'une structure légère et translucide laissant apparaître l'ancien silo, le bâtiment se tourne vers la ville. Son couronnement invite Fribourg à suivre la radio TRNSTN pour découvrir les activités proposées dans le silo. Son soubassement s'ouvre largement afin d'aspirer les habitants en son sein. Réel Cheval de Troie, le projet ambitionne de convertir le site à une idéologie sociale, culturelle et inclusive, ignorant la course aux nouvelles technologies que BlueFactory promeut sans cesse.









UNE SITUATION CENTRALE  
POUR UN EMBLÈME  
DE LA SKYLINE FRIBOURGEOISE



BEAUREGARD

GARE

PASSAGE DU CARDINAL

ROUTE DE LA GLAIVE

ROUTE DES ARSENAUX

BEAUMONT

ROUTE DE LA FONDERIE





BASSE  
VILLE

BOULEVARD  
DE  
PEROLLES



CATHÉDRALE SAINT-NICOLAS  
RELIGION ET RURALITÉ



SILO CARDINAL  
INDUSTRIE ET CAPITALISME



ET MAINTENANT,  
QUEL NOUVEAU SYMBOLE  
POUR QUELLE SOCIÉTÉ  
À FRIBOURG ?

## BLUEFACTORY, ANTAGONISTE DES ASSOCIATIONS FRIBOURGEOISES ET LE PEUPLE AU CENTRE DES PRÉOCCUPATIONS

Le peuple, indésirable à BlueFactory, incarne les utilisateurs principaux du projet, l'objectif étant de rendre le site aux fribourgeois.

Un ensemble d'intervenants déjà présents sur le site sont mis de côté et tendent à disparaître du site : les associations. Utilisatrices du site jusqu'aujourd'hui, elles sont devenues de réelles indésirables et donc les futures précaires de l'espace à Fribourg. Ainsi, le projet propose plusieurs espaces destinés à diverses associations fribourgeoises. L'idée est de créer un espace rassembleur pour les habitants de la ville et du canton, un lieu emblématique où l'on vient passer sa journée. La mission du projet est de redonner à l'ancienne brasserie Cardinal, et par extension à toute la région, un nouveau rayonnement. Du fait de sa taille et de son emplacement, le SILO fait figure de totem au milieu du site de Bluefactory. Il a donc pour but de devenir porteur d'une aura toute particulière.

### TRNSTN EXPERIENCE

C'est le lieu principal d'expérimentation des sens. C'est un espace polyvalent accueillant au fil de l'an divers partenaires. Centré principalement autour des expériences sensorielles de la vue, de l'ouïe et du toucher, il se veut un pôle permettant la tenue d'expositions temporaires, de parcours sonores, d'expérimentations publiques. Son activité étant changeante au cours de l'année, il doit permettre un attrait renouvelé auprès d'un large public et la visibilité des activités des partenaires du SILO. Ce lieu doit également pouvoir être privatisé. On peut en effet imaginer que des entreprises louent l'espace afin d'y rendre accessible une expérience sur mesure. Cette expérience pourrait être développée par l'entreprise et par les partenaires de TRNSTN.

### KLUB

Le club permet de faire vivre le lieu la nuit. Il offre une alternative inexistante à Fribourg : un club de taille raisonnable dédié à l'expression musicale innovante ou expérimentale. Il est digitalement connecté au lieu SONIC EXPERIENCE, au TRANSLAB et au RESTAURANT. Il peut donc être vécu in situ ou en diffusion streamée sur le site ou sur internet.

### SMEM

Le but du SMEM est de s'établir en tant que premier centre mondial des instruments de musique électronique. Ce projet pose ses bases sur l'importante collection léguée par Klemens Niklaus Trenkle qui a, pendant plus de 35 ans, collectionné synthétiseurs, claviers, orgues et effets de studio. Basé à Bluefactory, le SMEM développe ses différentes activités, centrées autour de la collection, à une échelle internationale. Le SMEM a pour objectif la diffusion du savoir lié aux instruments de musique électronique.



## GATE

Le gate est un espace qui a pour but de combler un grand manque dans la région fribourgeoise - une petite salle de répétition et de spectacle dédiée aux arts vivants. En effet, si la région est bien fournie en termes de grandes salles, il n'existe pas de lieu permettant à de plus petites compagnies de présenter leur travail, ou, à des créations très pointues, de trouver leur public. Le Belluard Bollwerk International offre ce type d'espace mais uniquement de manière ponctuelle durant le festival. Fri-Art l'offre également mais cela n'entre pas dans sa mission première.

## TRANS-LAB

TRANS-LAB est un lieu d'innovation. Accueillant EIKON (école professionnelle en arts appliqués) et la HEMU (Haute École de Musique), ce lieu est également ouvert à d'autres partenaires invités. Il doit être un lieu d'innovation tant au niveau visuel que sonore. Permettant le développement des divisions R&D de EIKON et la HEMU, le lieu favorise l'innovation et la vision parallèle. Il est également un lieu pourvoyeur de contenu pour les expositions ayant lieu dans le SILO et ailleurs sur le site de Bluefactory.

## RESTAURANT

Le lieu de restauration sera situé au sommet du SILO, offrant un panorama inédit sur la ville, les Préalpes et les Alpes. Ce lieu a pour vocation de devenir un lieu de rencontre privilégié de tous les partenaires associés au projet. De plus, étant public, il permettra d'attirer un public large au sein de TRNSTN. Comme tous les projets partenaires, ce lieu doit être innovant et proposer une expérience hors du commun. Il doit être connecté au reste du lieu et doit permettre une expression temporaire des partenaires en son sein - par exemple avec une intervention sonore du smem : découvrez les sons des Alpes en dirigeant un objet en direction de telle ou telle montagne.

## ROOFTOP

Le ROOFTOP doit notamment accueillir la radio TRNSTN et peut ainsi devenir lieu festif, lieu de contemplation, lieu de réunion. Comme pour le restaurant, le panorama est exceptionnel et doit être mis en valeur à travers des expériences artistiques ou culturelles temporaires.

## TRNSTN RADIO

TRNSTN RADIO est un lieu de création, de rencontre, d'expérimentation et de réflexion. L'espace, un conteneur HQ 20' réaménagé sur le site de la Bluefactory, a pour but de promouvoir la scène musicale locale et suisse tout en gardant une fenêtre ouverte sur la scène internationale. Véritable ode à l'éclectisme et à la diversité du médium, la radio est une première à Fribourg, basée au cœur d'un quartier en mutation et en constante transition.



STRATÉGIE ARCHITECTURALE  
ET  
PROJET D'OCCUPATION

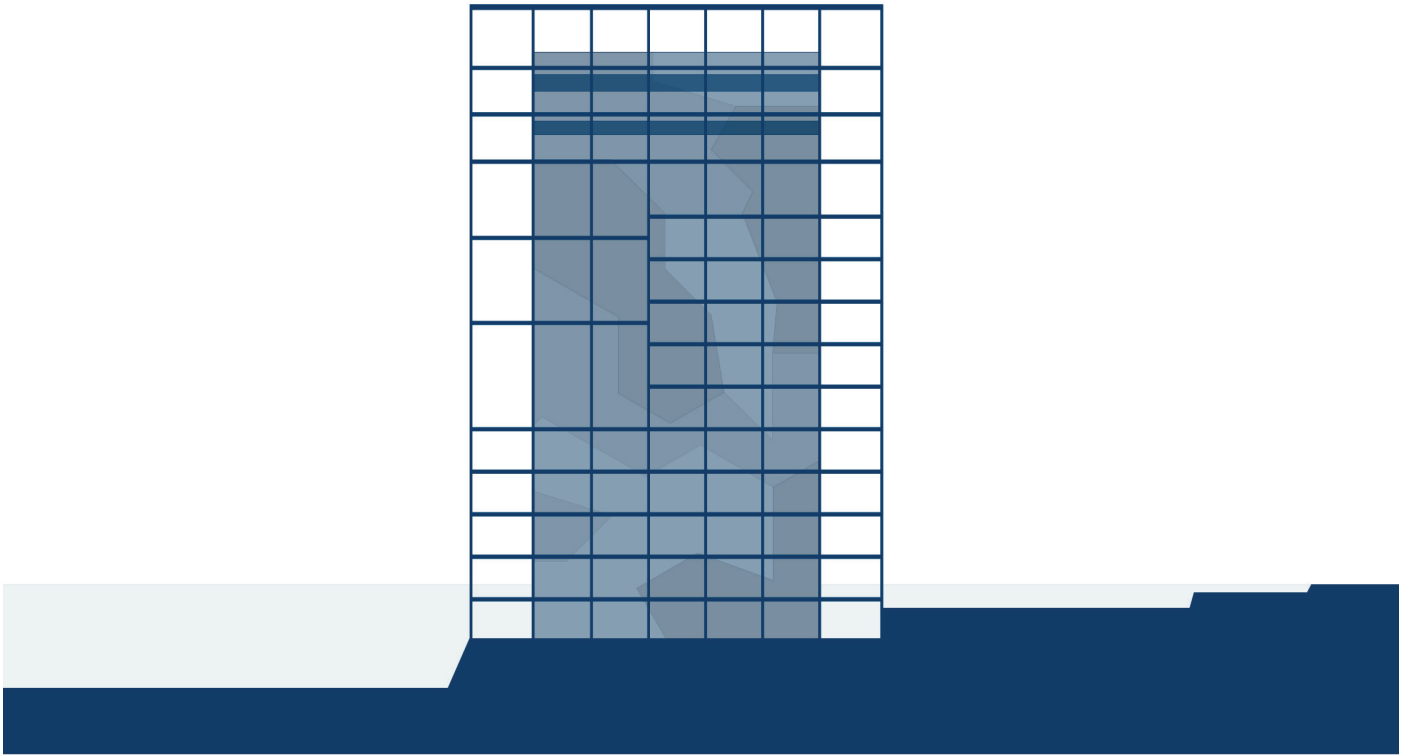
A. OCCUPER L'ENSEMBLE DU SITE



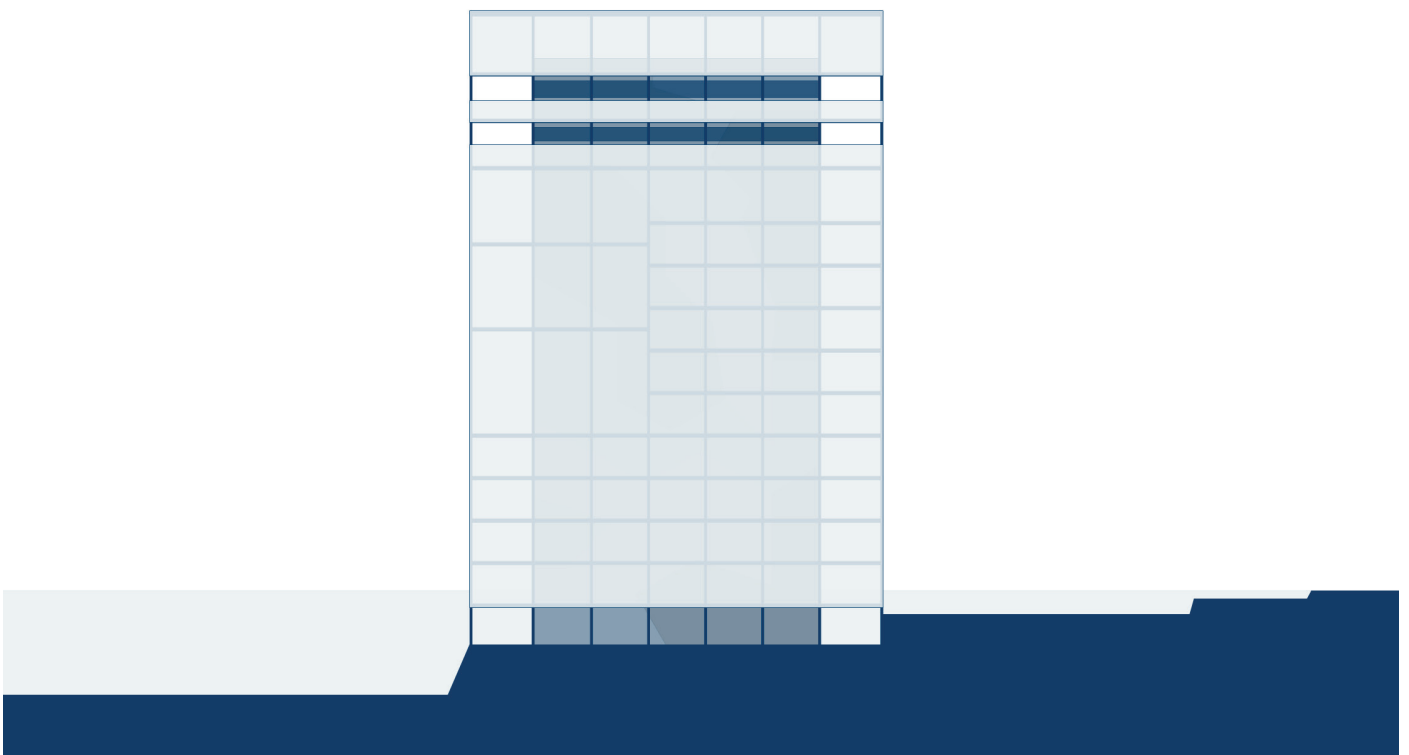
B. CANNIBALISER L'ESPACE  
AU PROFIT DU PROGRAMME



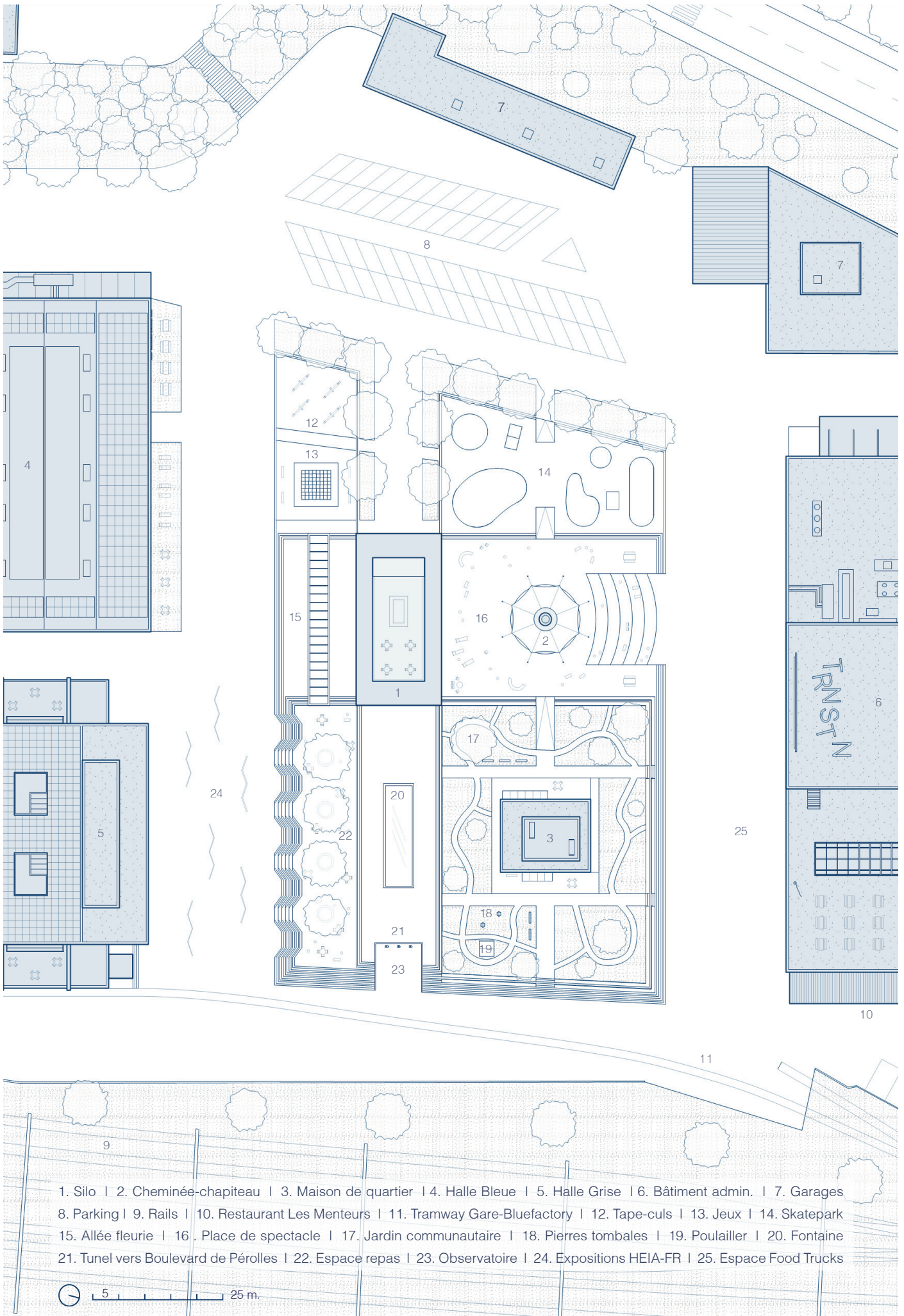
C. DONNER UNE NOUVELLE CIRCULATION  
ET DES ESPACES EXTÉRIEURS



D. DIALOGUER AVEC FRBOURG  
ET LE PATRIMOINE







- 1. Silo | 2. Cheminée-chapiteau | 3. Maison de quartier | 4. Halle Bleue | 5. Halle Grise | 6. Bâtiment admin. | 7. Garages
- 8. Parking | 9. Rails | 10. Restaurant Les menteurs | 11. Tramway Gare-Bluefactory | 12. Tape-culs | 13. Jeux | 14. Skatepark
- 15. Allée fleurie | 16. Place de spectacle | 17. Jardin communautaire | 18. Pierres tombales | 19. Poulailier | 20. Fontaine
- 21. Tunnel vers Boulevard de Pérolles | 22. Espace repas | 23. Observatoire | 24. Expositions HEIA-FR | 25. Espace Food Trucks

5
25 m.

15.

14.

13.

12.

11.

10.

9.

8.

7.

6.

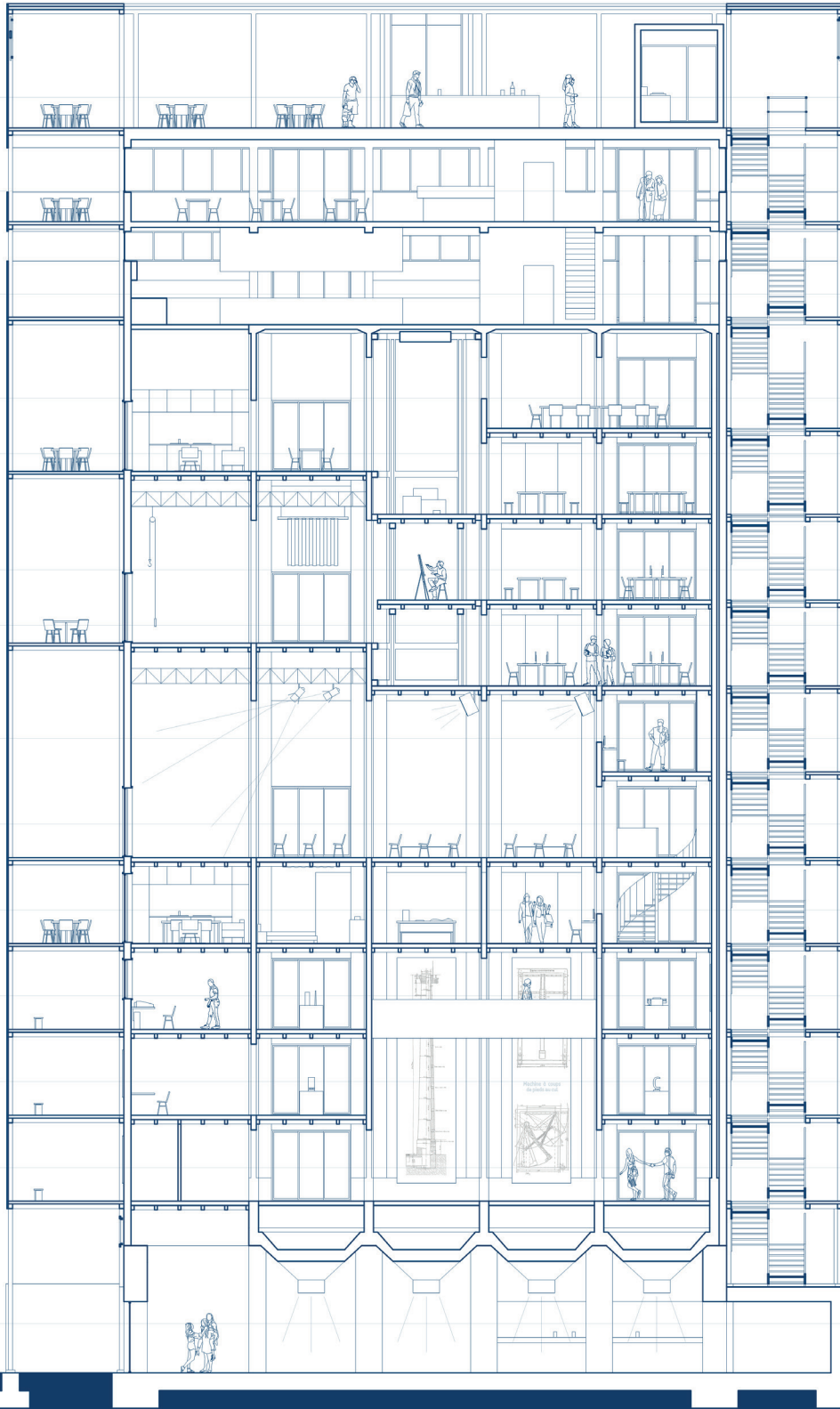
5.

4.

3.

2.

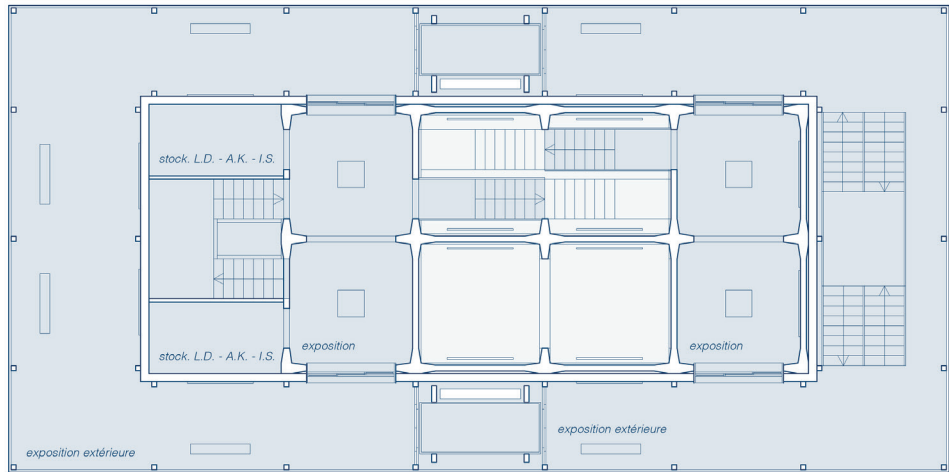
1.



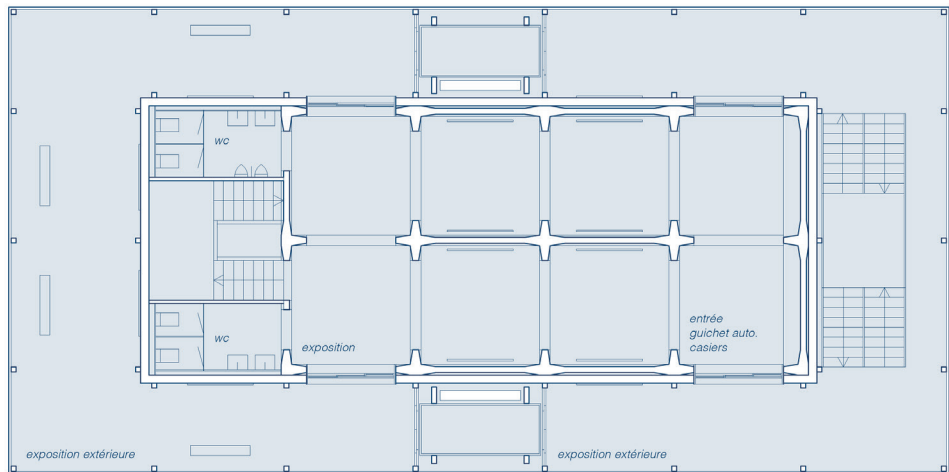
1 5 m.



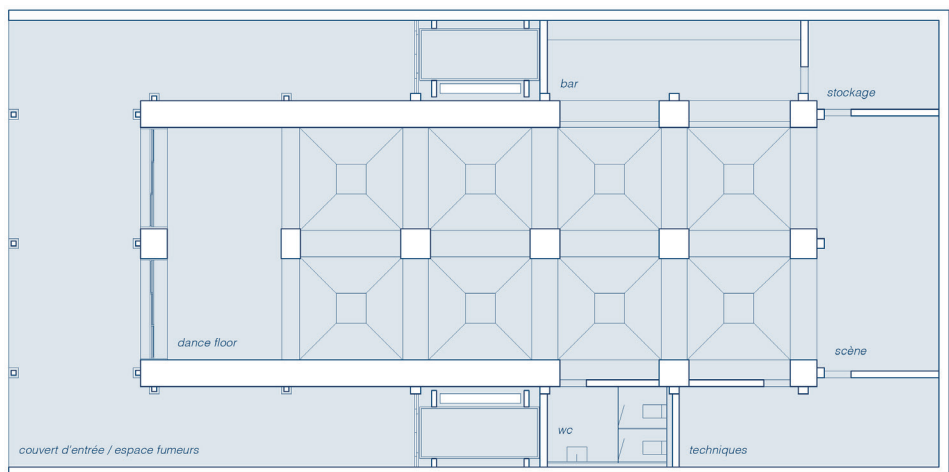
3.  
TRNSTN EXPERIENCE  
LES DIGITALES  
ASSOCIATION K  
IN SITU



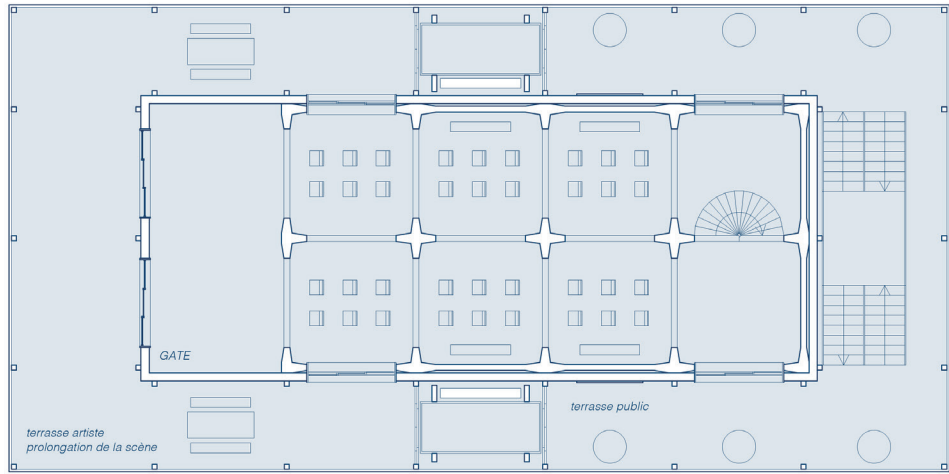
2.  
TRNSTN EXPERIENCE



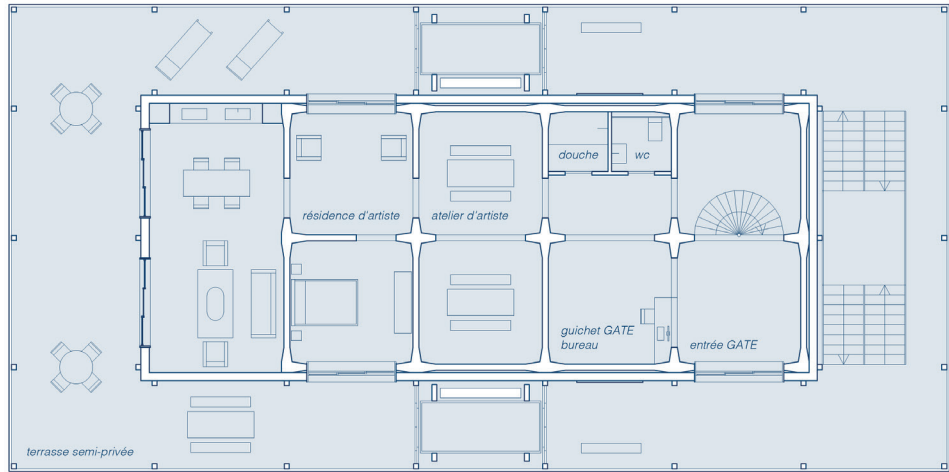
1.  
KLUB



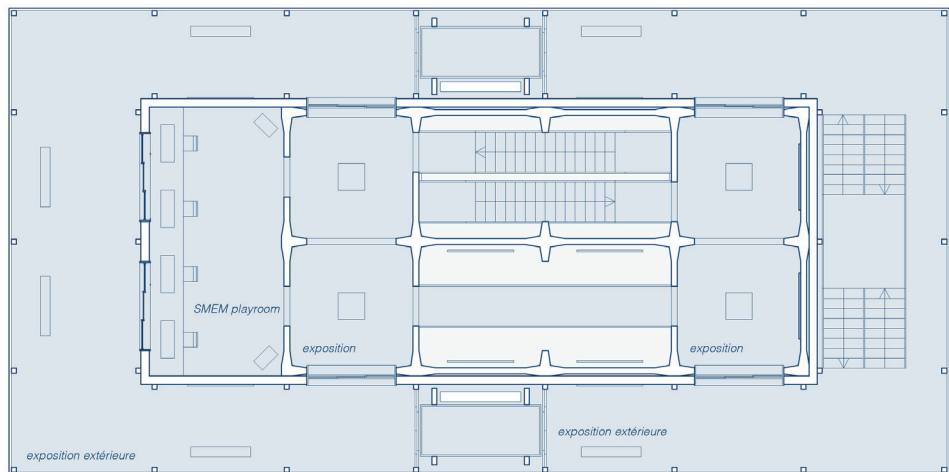
6.  
GATE



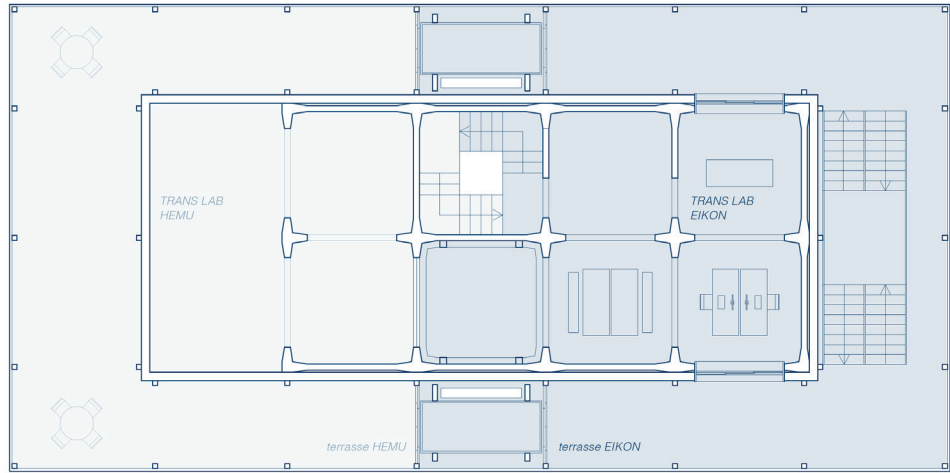
5.  
résidence GATE



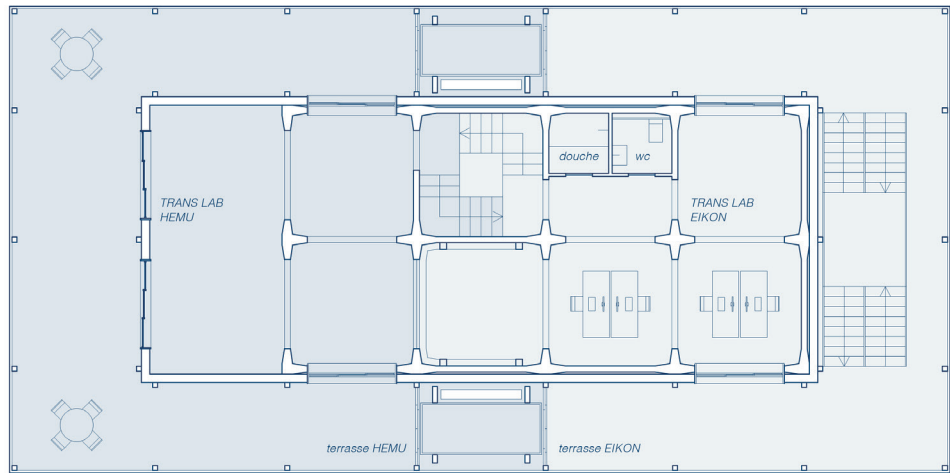
4.  
TRNSTN EXPERIENCE  
SMEM



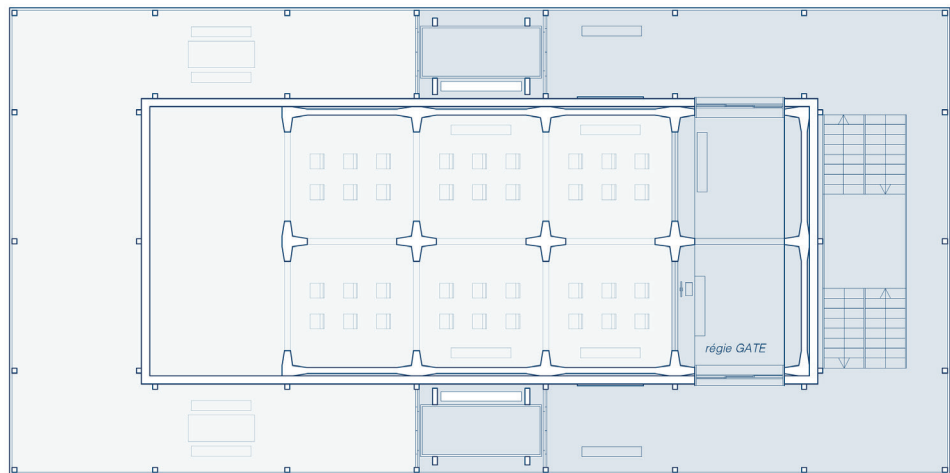
9.  
TRANS LAB  
HEMU  
EIKON



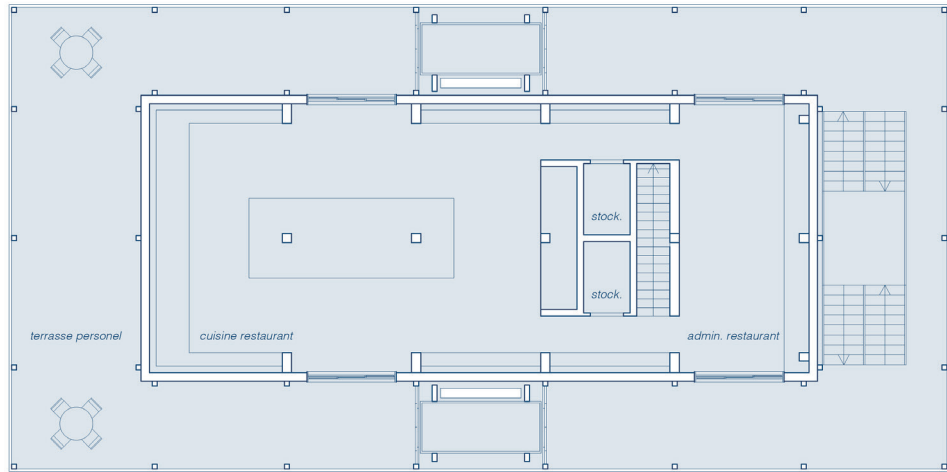
8.  
TRANS LAB  
HEMU  
EIKON



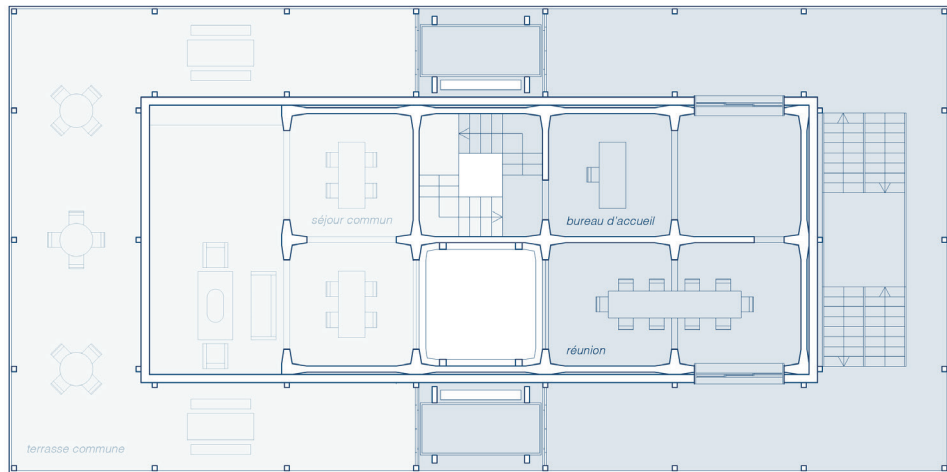
7.  
GATE



12.  
cuisine RESTAURANT



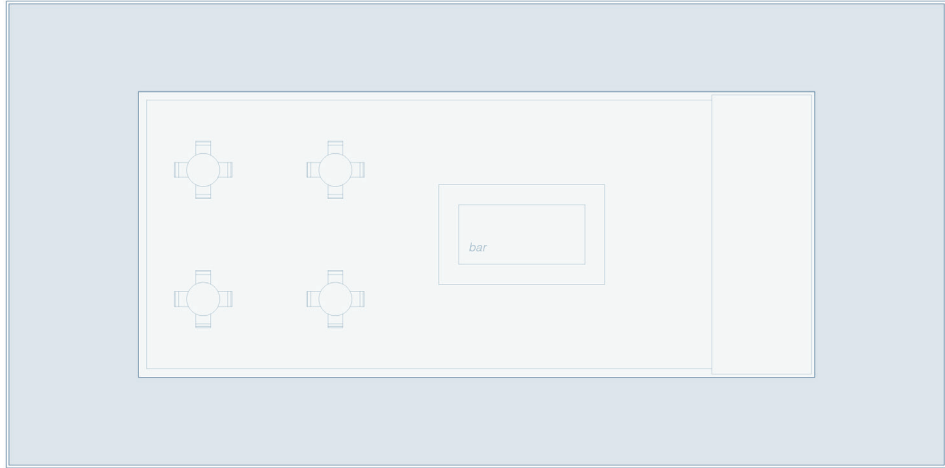
11.  
TRANS LAB  
réunion



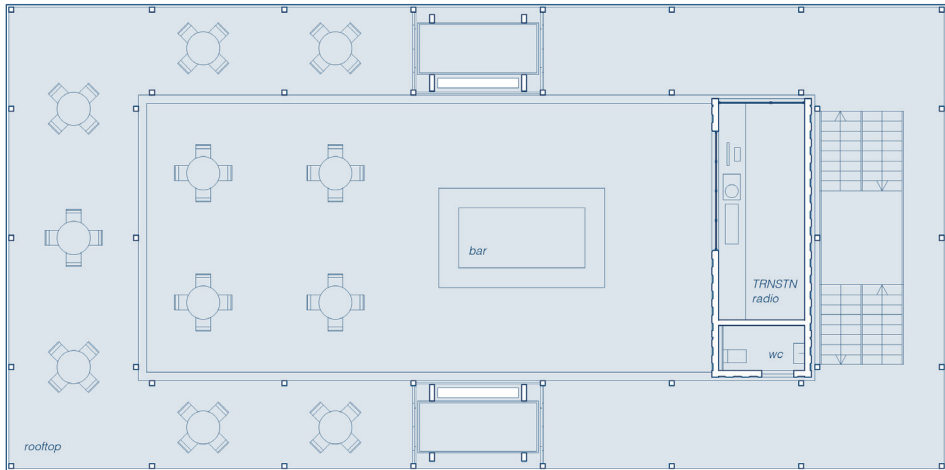
10.  
TRANS LAB  
co-working



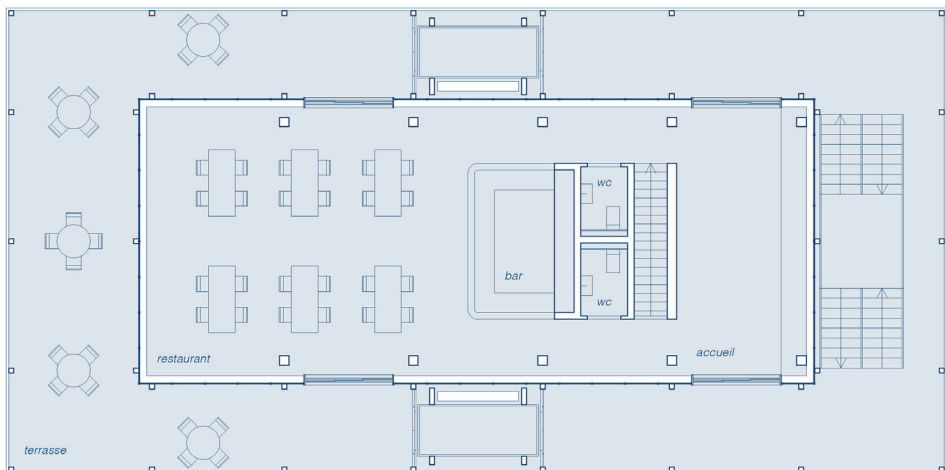
15.  
toiture

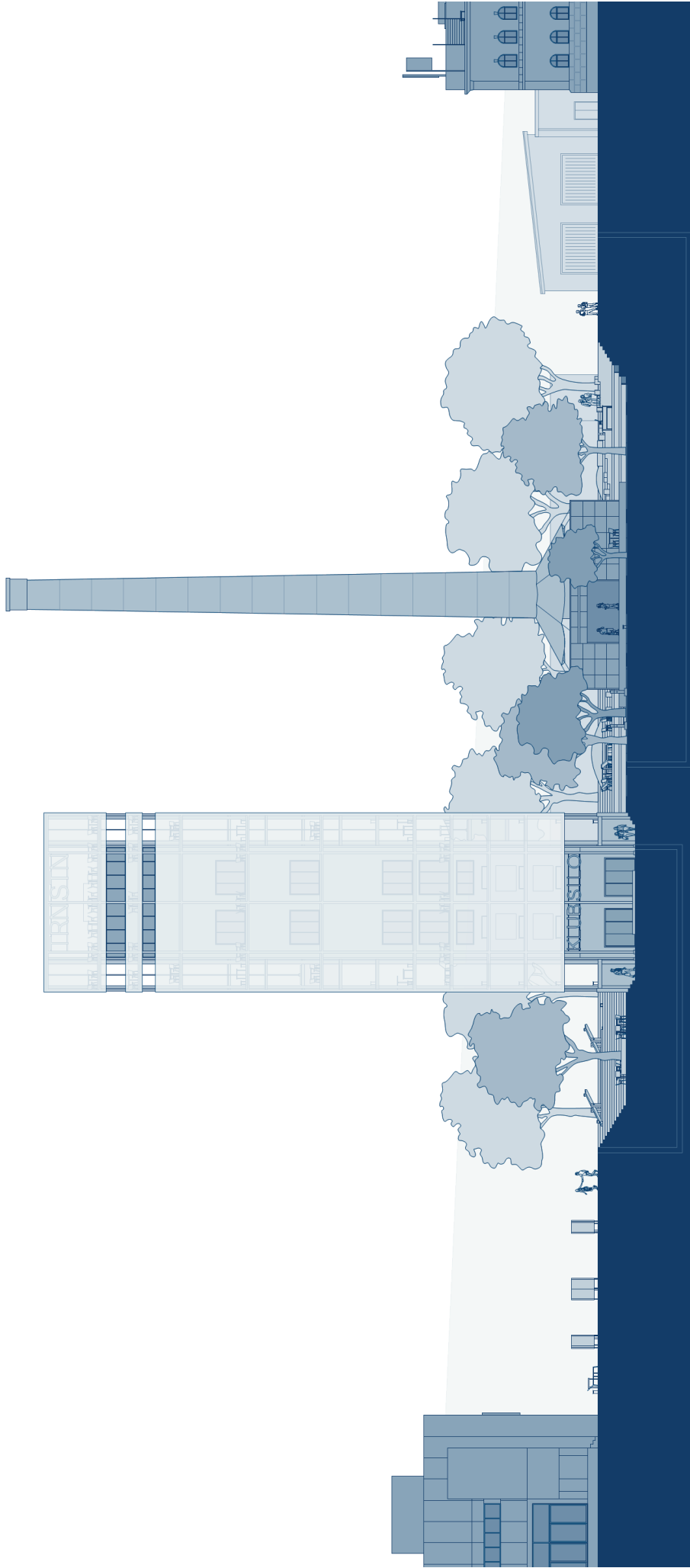


14.  
ROOFTOP  
TRNSTN RADIO

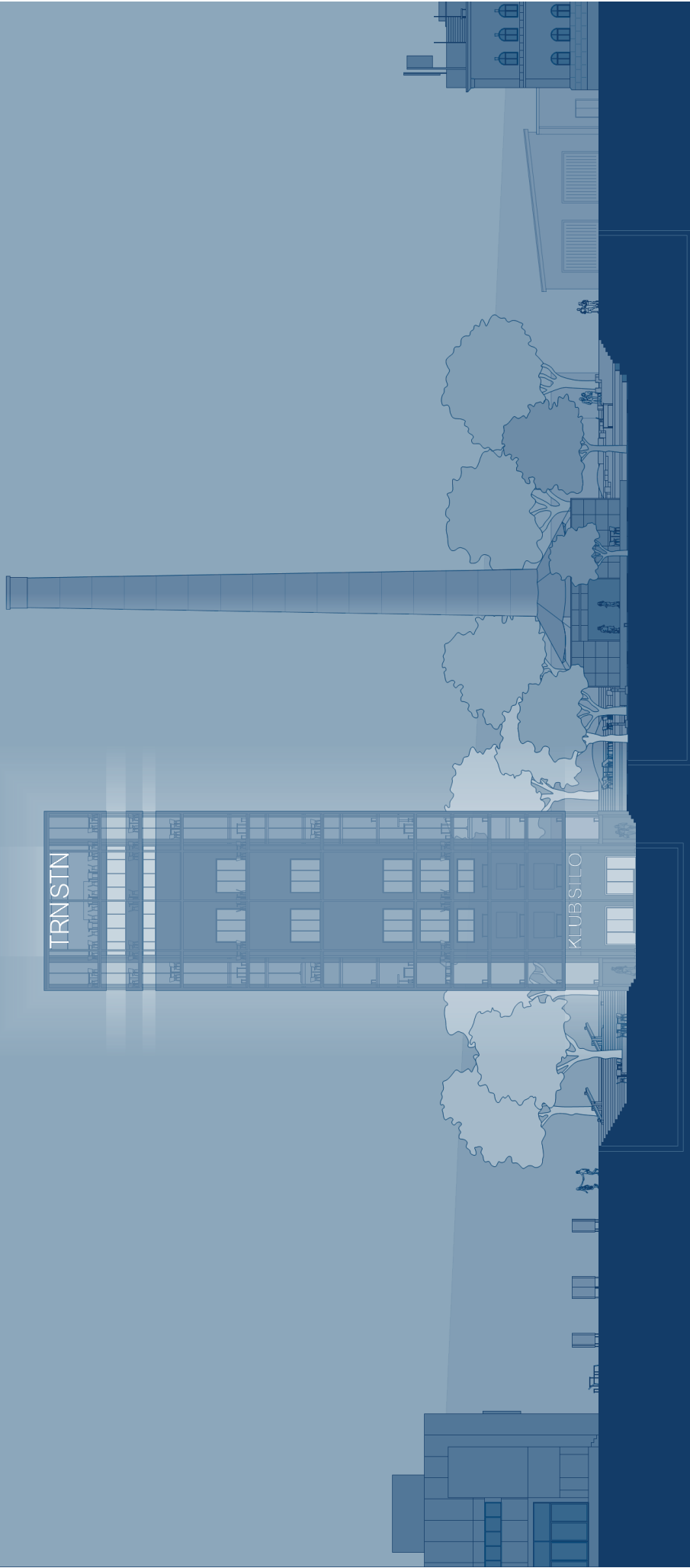


13.  
RESTAURANT

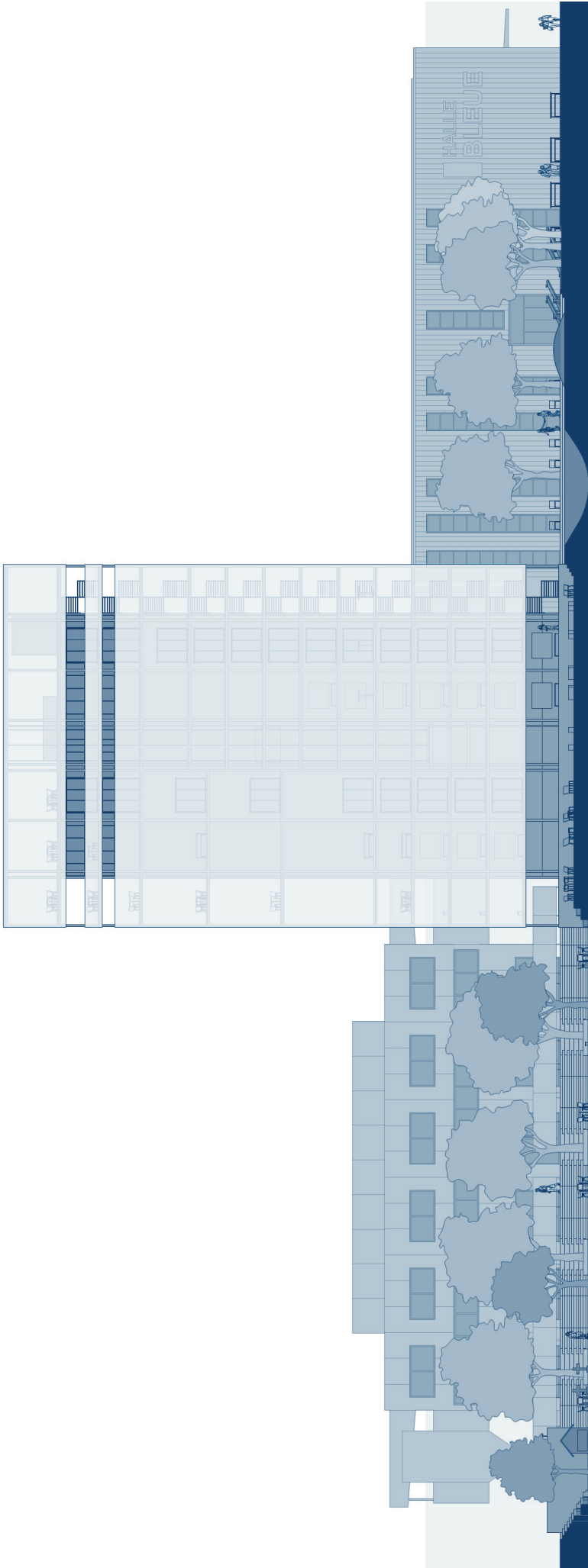




5 25 m.

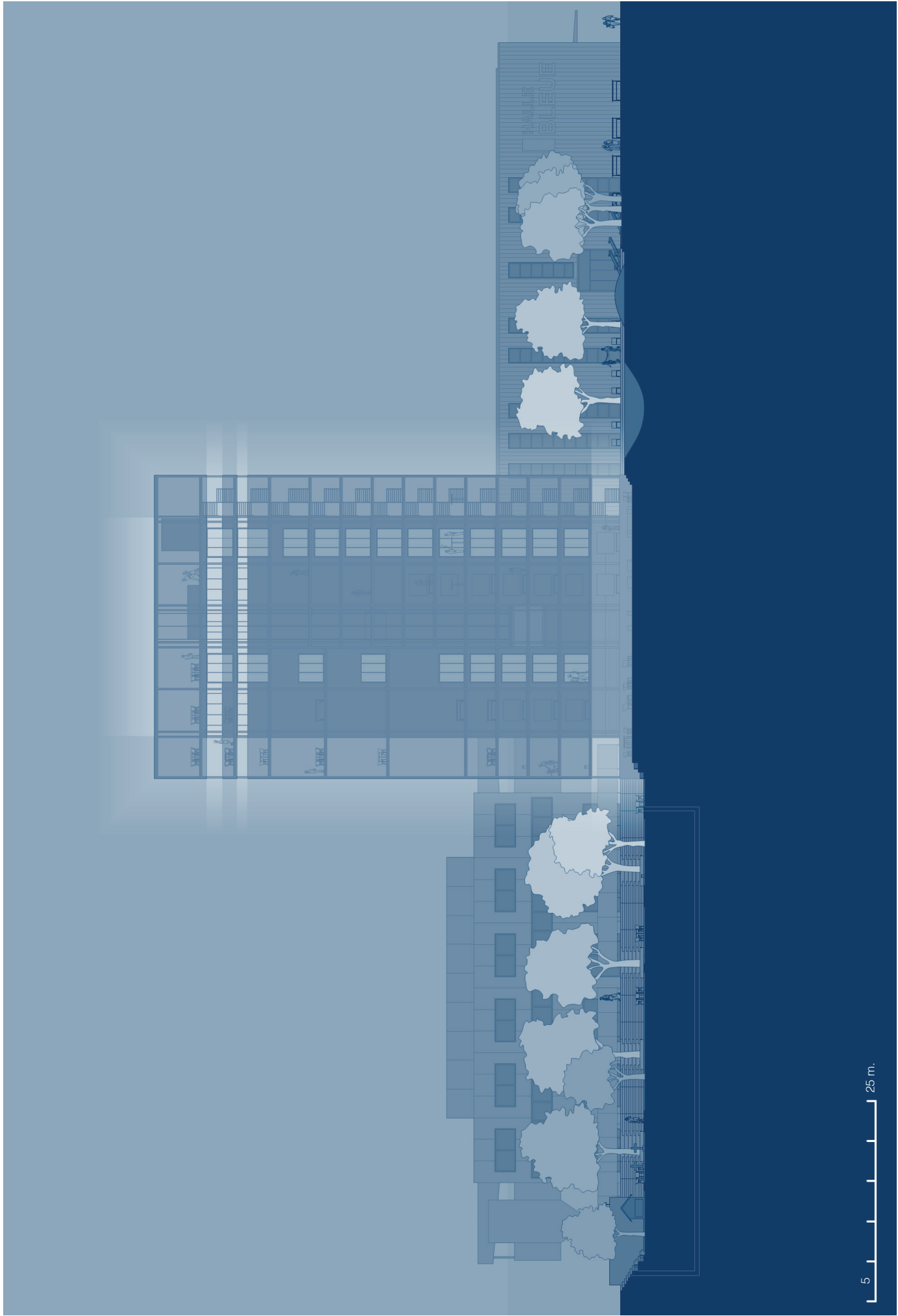


5 25 m.



5 25 m.





5 25 m.



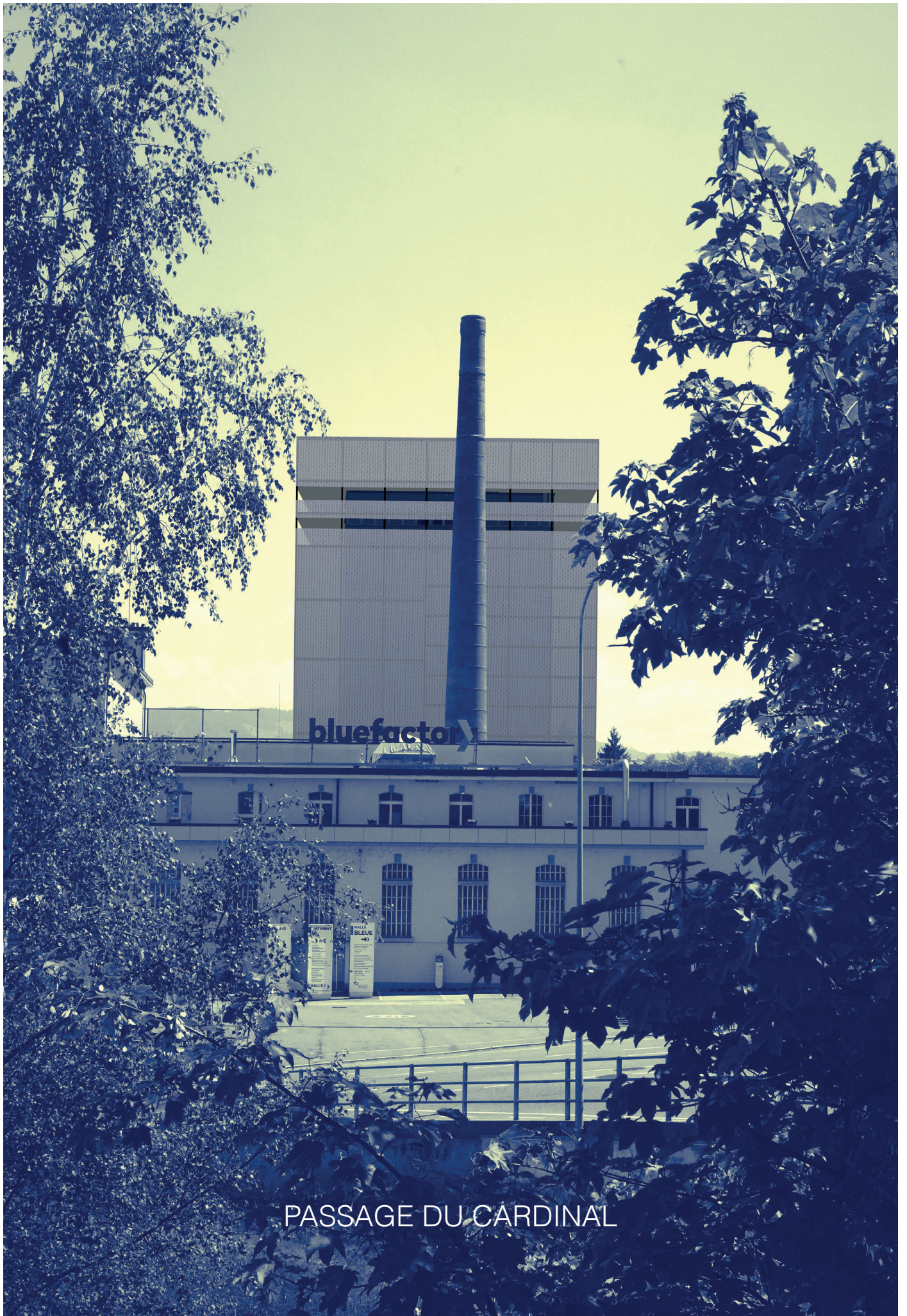
ROUTE DE LA GLÂNE



GARE



ROUTE DES ARSENAUX



PASSAGE DU CARDINAL





