

OBSERVATOIRE ORNITHOLOGIQUE

Au coeur d'une réserve située entre terre et lac, dans le parc de Vidy

Le projet consiste en une surélévation d'un édicule public. Celui-ci se compose de locaux pour les jardiniers et de WC publics. Le projet conserve le programme existant au rez, et le complète avec un observatoire ornithologique au niveau supérieur.

Afin de conserver l'accessibilité pour toutes et tous, surtout dans le cadre d'un parc public, la rampe a été dessinée en préservant 6% de pente, en continu, longue de 40m.

Une structure en bois renforcée de treillis prend l'allure d'une double poutre Vierendeel, liée entre elles par des cadres perpendiculaires équidistants qui fragmentent le "pont".

Un important puits de lumière vertical au profil octogonale, reprend la forme du plan de la surélévation, et joue le rôle de catalyseur orienté vers les bruits d'oiseaux venant de la forêt voisine.

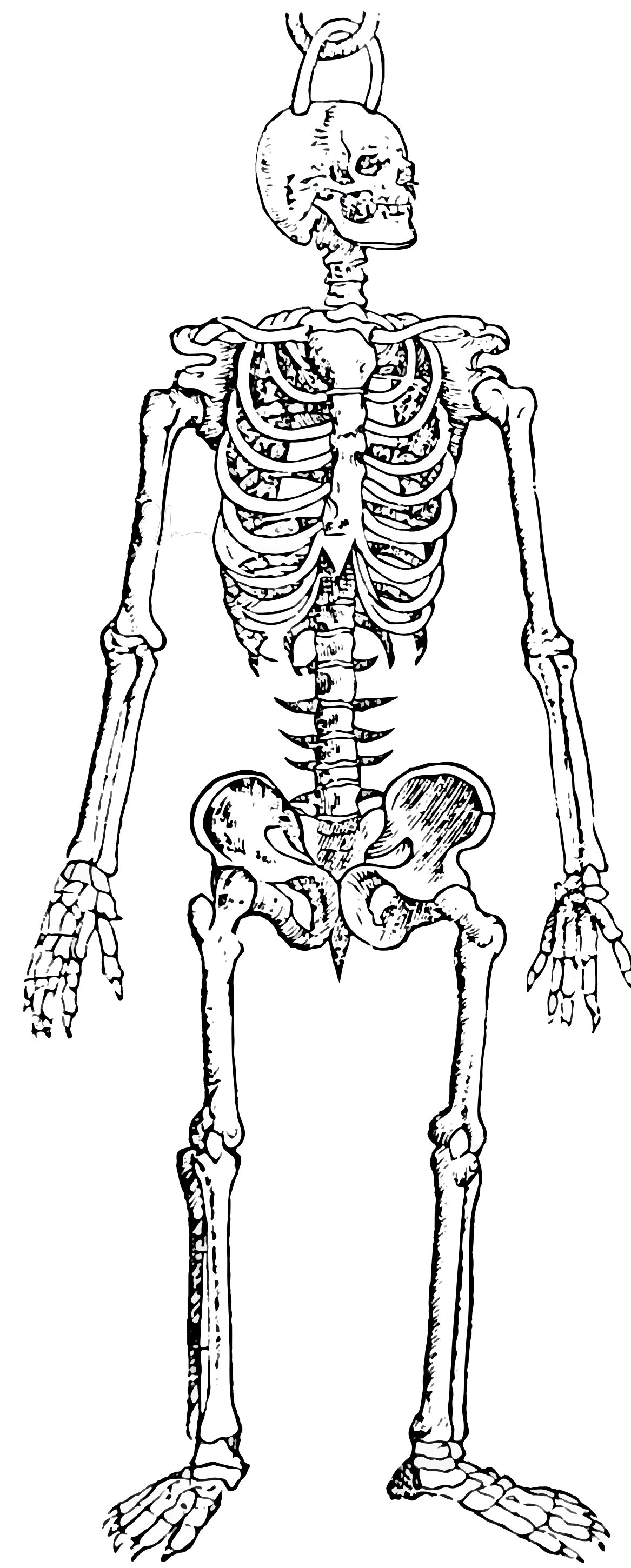
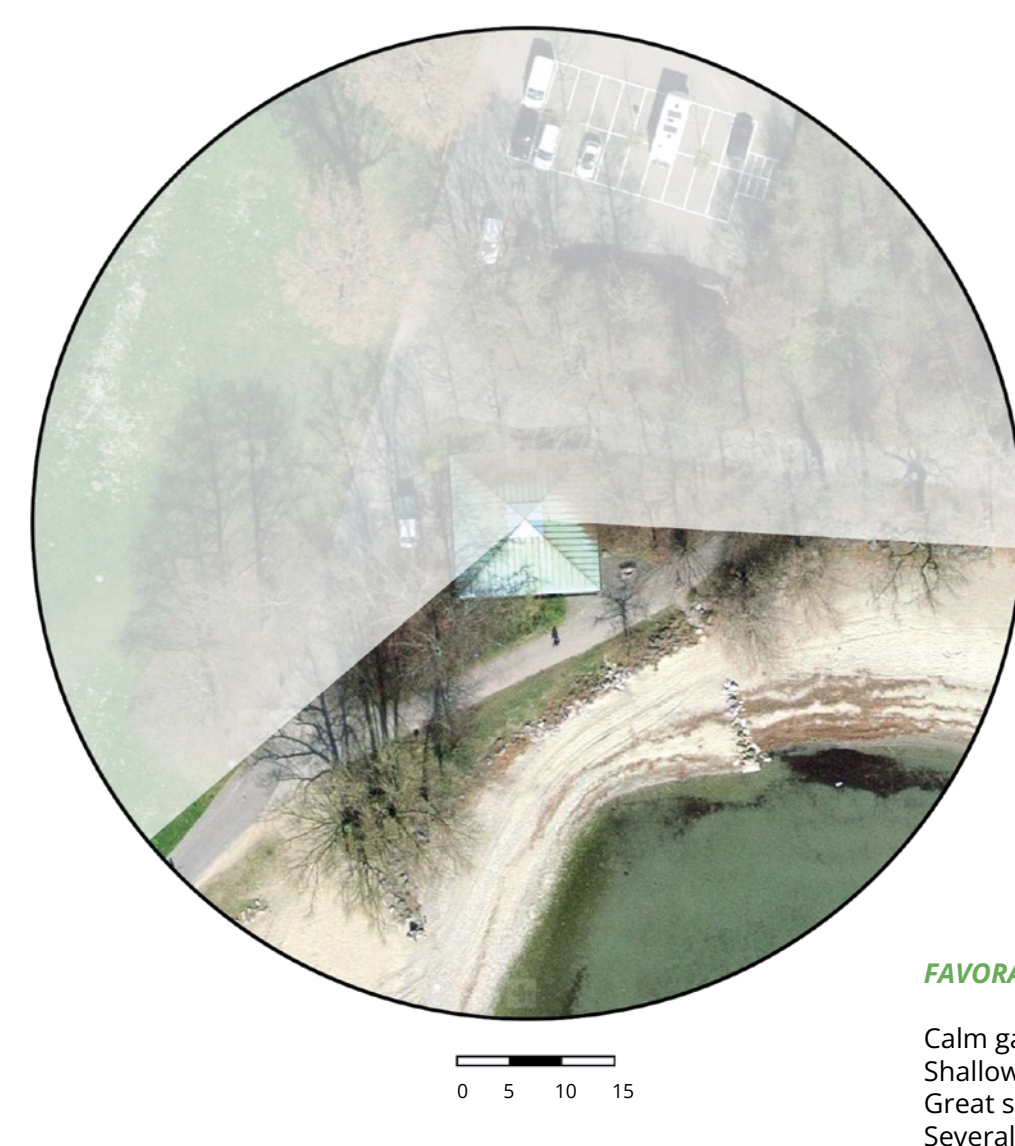


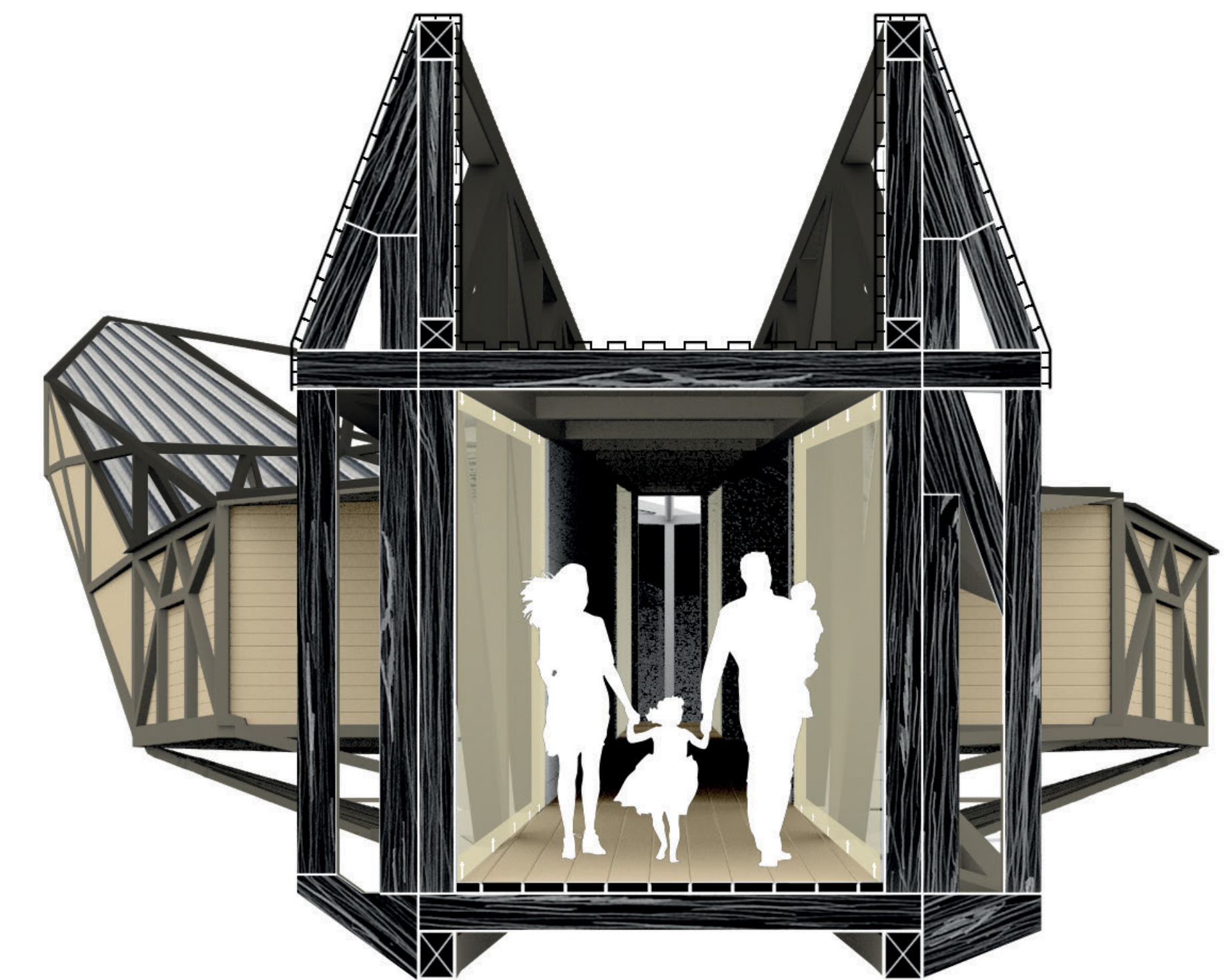
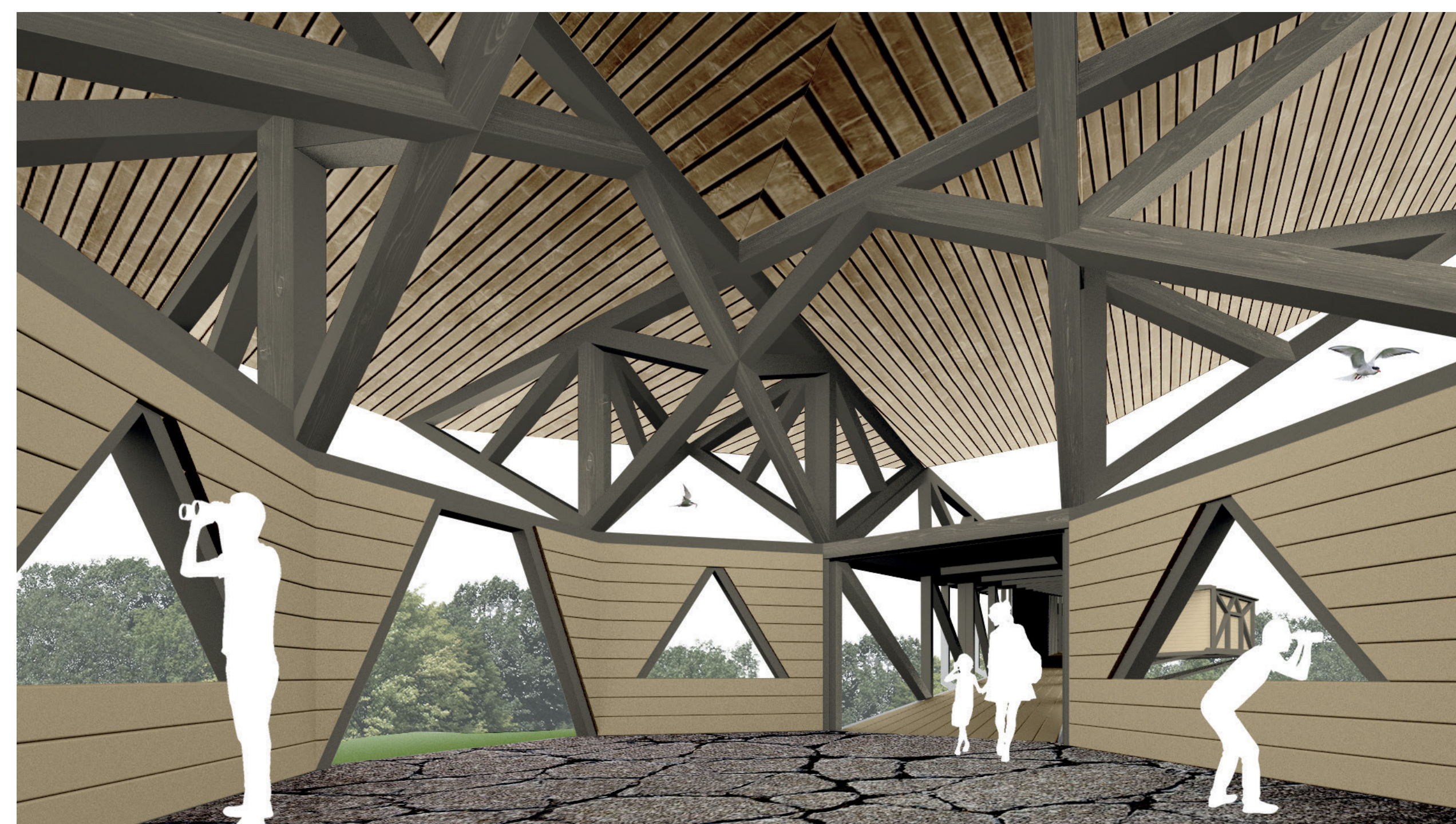
Fig. 1 : Squelette d'un humain
[L'Histoire de la nature des oiseaux. Belon, Pierre 1517-1564; Glardon, Philippe]



Situation existante - 2022
Rayon = 280 m
Surface = 24,8 ha

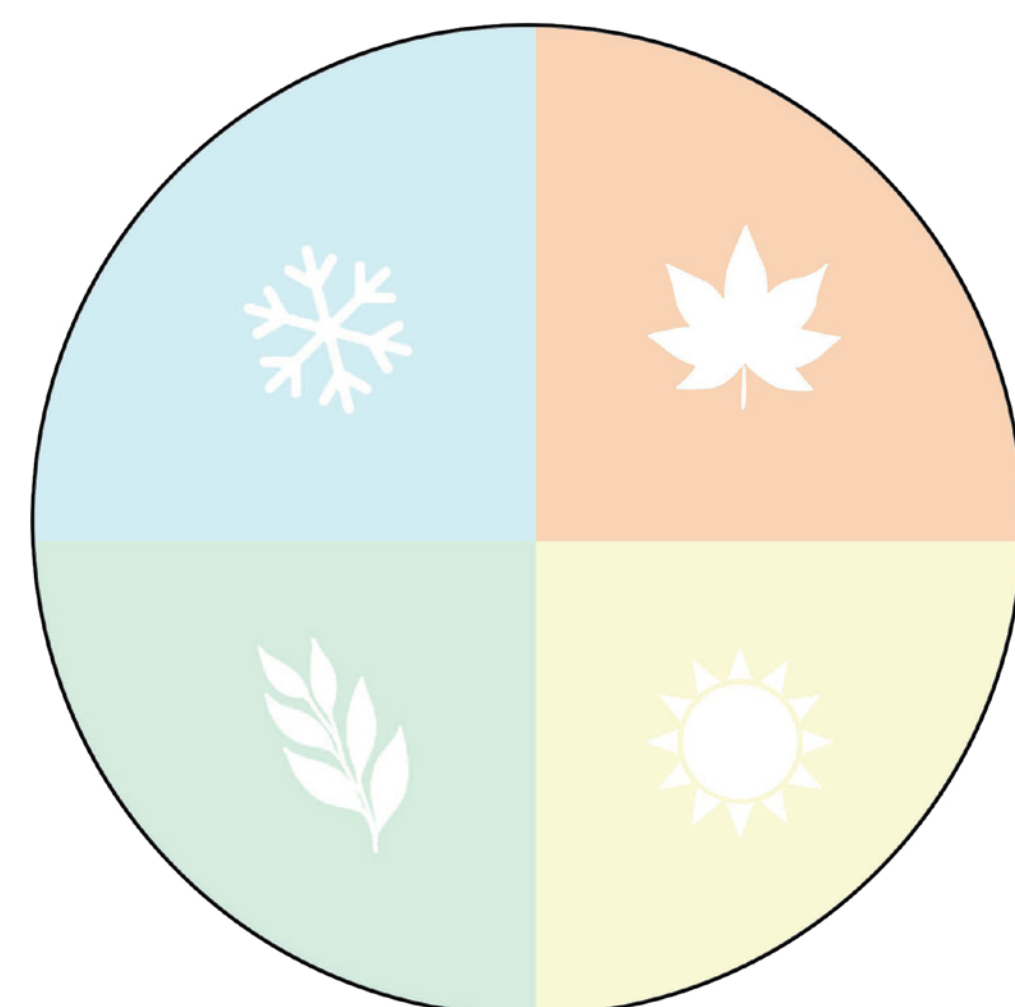


FAVORABLE
Calm gatherings
Shallow water
Great sunshine
Several biotopes



What are the architectural needs through **seasons** ?

WINTER
Night shelters for individuals or groups
Heated spots
Food boxes



FALL
Maintain fruit trees for glucides

SPRING
Various types of nests and feeders
Flourished garden for food abundance
Tree plantation for safe spots (shrubs, hedges)
Vivid colored flowers plantation for insects attraction

SUMMER
Water supplied and shady spots
Easily accessible food boxes for baby birds

