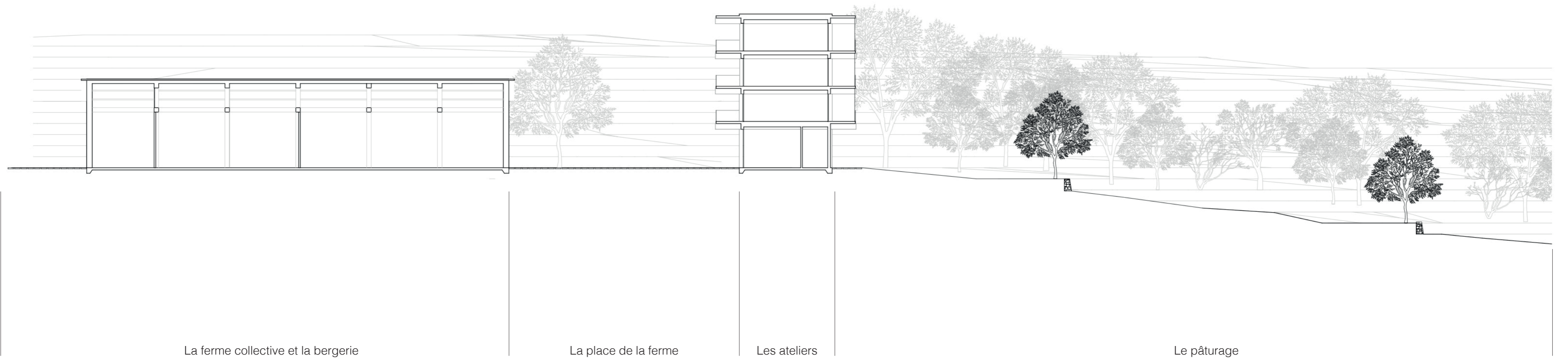
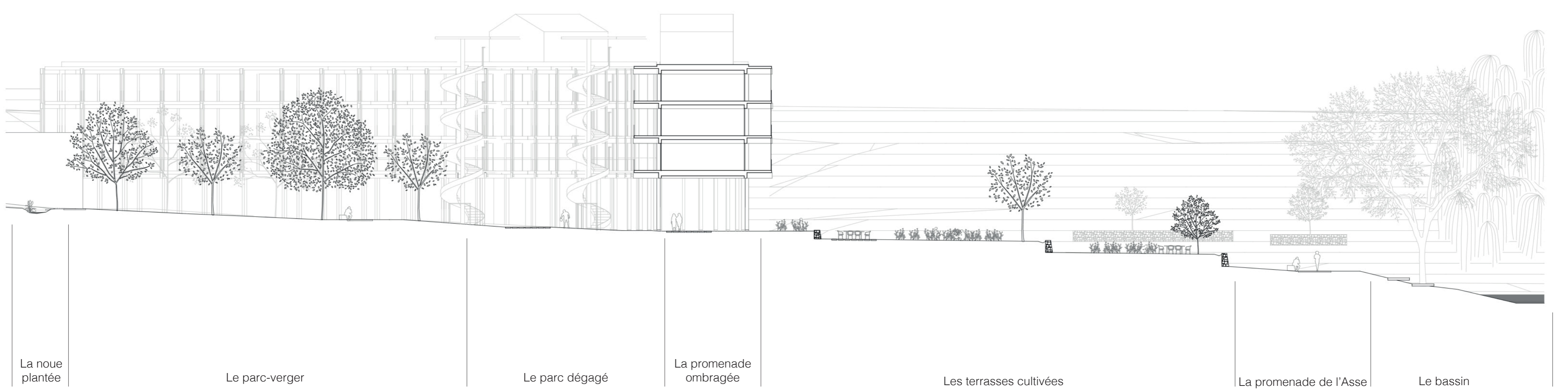




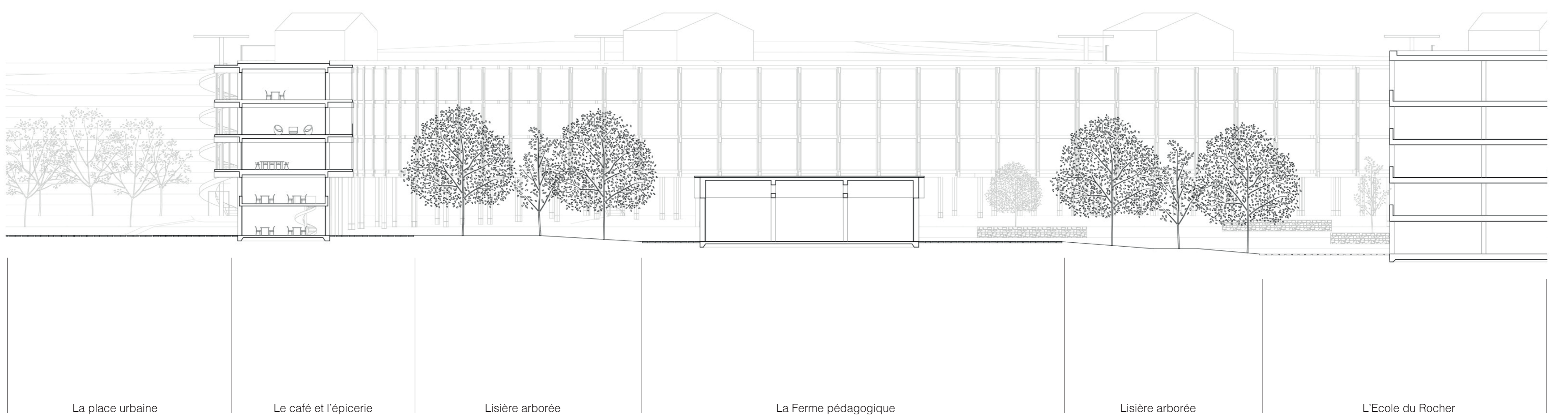
Vue façade ouest



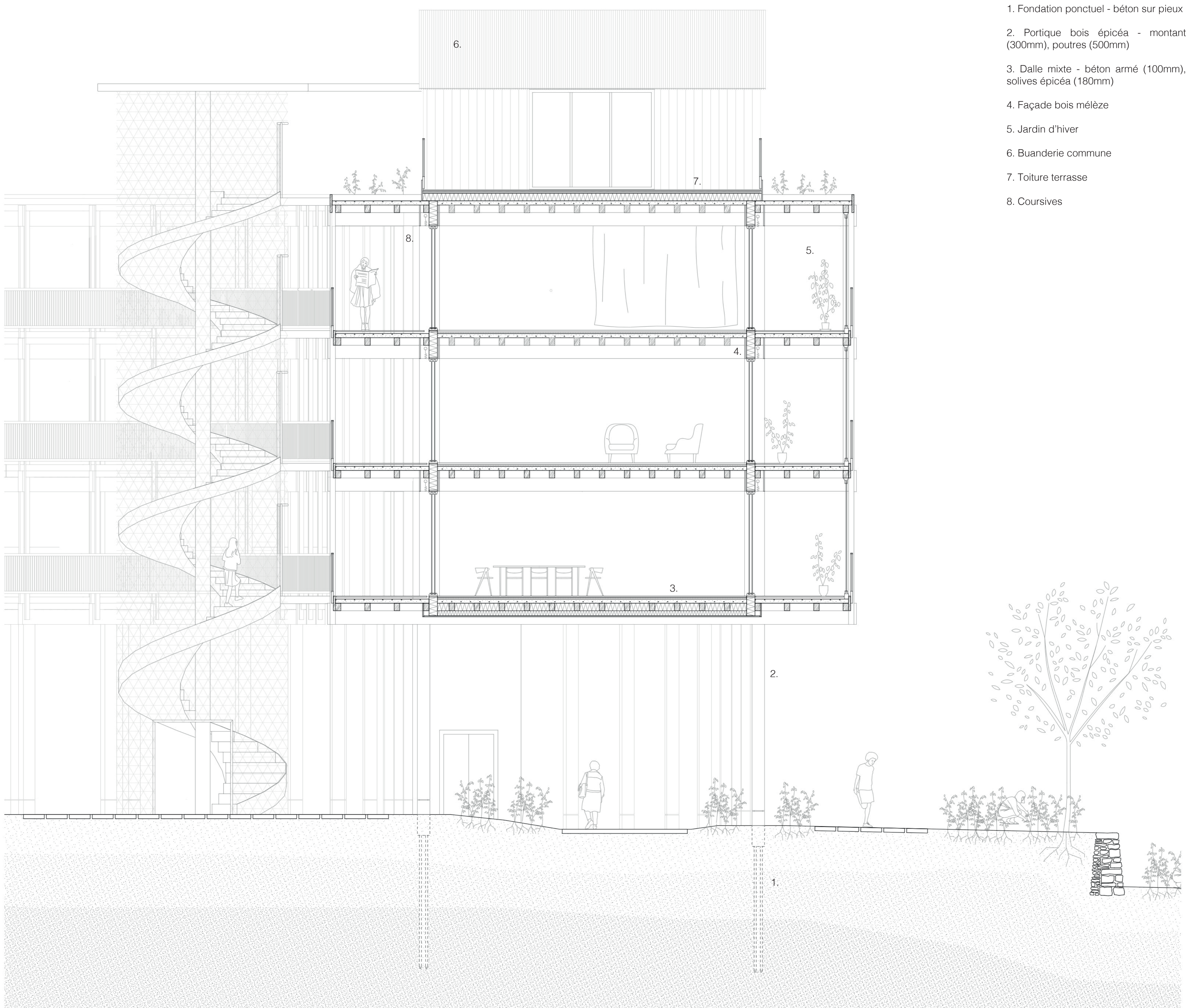
COUPE CC' 1:250



COUPE BB' 1:250



COUPE AA' 1:250



1. Fondation ponctuel - béton sur pieux
2. Portique bois épicéa - montant (300mm), poutres (500mm)
3. Dalle mixte - béton armé (100mm), solives épicéa (180mm)
4. Façade bois mélèze
5. Jardin d'hiver
6. Buanderie commune
7. Toiture terrasse
8. Coursives

DETAIL 1:50