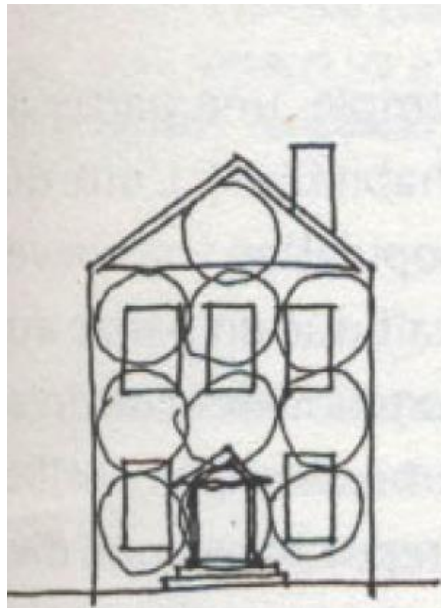


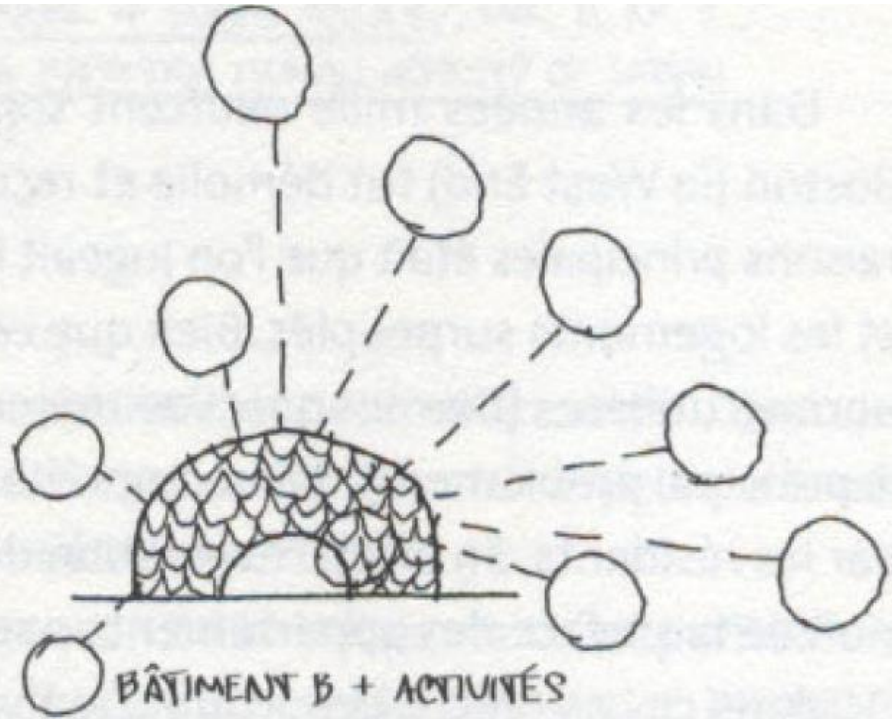
Quels communs transfrontaliers?

Vincent Kaufmann

Quels sont les effets de la présence d'une frontière nationale sur la vie quotidienne des habitants au sein d'une région urbaine?



BÂTIMENT A + ACTIVITÉS



BÂTIMENT B + ACTIVITÉS

REPORT

« milieu »

Exploration de la réalité quotidienne de trois espaces frontaliers pacifiés

Le Grand Genève

L'Eurométropole Lille-Kortrijk-Tournai

L'Eurocité basque

Description de l'échantillon quantitatif

Caractéristiques des habitant.es	Espaces frontaliers			
	Basque	Genevois	Lillois	Total
Genres				
<i>Homme</i>	45.8% (368)	46.4% (559)	47.8% (577)	46.8% (1504)
<i>Femme</i>	54.2% (435)	53.6% (645)	52.2% (631)	53.2% (1711)
Catégories d'âge				
<i>18 – 24 ans</i>	8.1% (65)	6.0% (72)	10.2% (123)	8.1% (260)
<i>25 – 34 ans</i>	13.0% (104)	13.7% (165)	13.9% (168)	13.6% (437)
<i>35 – 49 ans</i>	22.4% (180)	27.8% (335)	24.0% (290)	25.0% (805)
<i>50 – 64 ans</i>	26.9% (216)	27.9% (336)	24.6% (297)	26.4% (849)
<i>65 ans et plus</i>	29.6% (238)	24.6% (296)	27.3% (330)	26.9% (864)
Situation vis-à-vis de l'emploi (1)				
<i>Étudiant.es</i>	4.6% (37)	4.0% (48)	6.2% (75)	5.0% (160)
<i>Actif.ves avec emploi</i>	47.9% (385)	55.4% (667)	48.1% (581)	50.8% (1633)
<i>Actif.ves sans emploi</i>	13.6% (109)	11.1% (134)	10.2% (124)	11.4% (367)
<i>Retraité.es</i>	30.6% (246)	26.1% (314)	31.7% (383)	29.3% (943)
<i>Autres</i>	3.3% (26)	3.4% (41)	3.8% (45)	3.5% (112)
Situation vis-à-vis de l'emploi (2)				
<i>Actuellement frontalier.e</i>	1.4% (11)	14.9% (179)	2.8% (34)	7.0% (224)
<i>Anciennement frontalier.e</i>	4.1% (33)	10.3% (125)	5.1% (62)	6.8% (220)
<i>Jamais frontalier.e</i>	94.5% (759)	74.8% (900)	92.1% (1112)	86.2% (2771)

Types de trajectoires géographiques par espace frontalier

Terrain	Pays	Trajectoires résidentielles			
		Originaires	Avoisinentes	Rapprochées	Immigrées
Grand Genève	France	18,6 %	7,6 %	58,6 %	15,2 %
	Suisse	33,8 %	14,7 %	21,1 %	14,7 %
Eurométropole LKT	France	58,2 %	1,7 %	31,4 %	8,8 %
	Belgique	63,8 %	9 %	22,9 %	4,3 %
Eurocité basque	France	37,2 %	4,2 %	52,1 %	6,5 %
	Espagne	72 %	1 %	23,8 %	3,2 %

Les instances transfrontalières restent pour l'essentiel très abstraites et déconnectées de la vie quotidienne

Les projets de coopération transfrontalière dans les trois espaces frontaliers

	Eurométropole LKT (52 projets)	Eurocité basque (32 projets)	Grand Genève (40 projets)	Total (804 projets)
Adaptation au changement climatique	2	3	3	69 (9%)
Culture	8	6	8	127 (16%)
Développement économique	13	6	10	205 (25%)
Éducation, formation, langue	11	2	6	170 (21%)
Emploi	9	2	8	111 (13%)
Environnement	11	8	15	219 (27%)
Inclusion sociale	2	4	0	71 (9%)
Recherche et innovation	6	6	6	108 (13%)
Santé	7	2	1	93 (12%)
Société civile	4	1	4	61 (7%)
Sport	0	3	1	37 (5%)
Tourisme	12	6	3	134 (17%)
Transition écologique	0	1	4	51 (6%)
Transports	6	5	10	103 (13%)

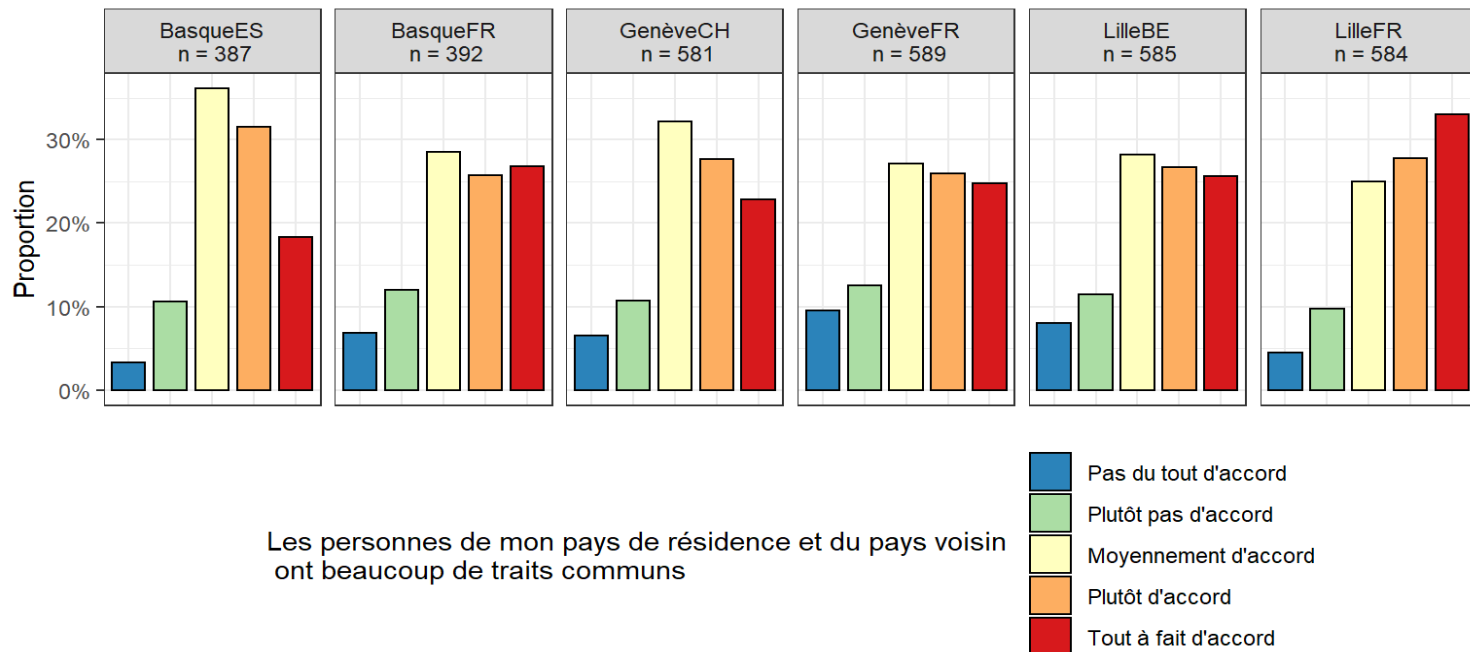
L'intensité des pratiques transfrontalières n'est pas associée à un sentiment d'appartenance plus fort aux espaces frontaliers

Cinq rapports à l'espace frontalier

Rapport	Part	<i>Être attaché</i>	<i>Être confiant</i>	<i>Se projeter</i>	<i>Se rendre</i>
Ubiquitaire	10.5 %	oui	oui	oui	cela dépend
Sélectif	33.7 %	plutôt oui	oui	plutôt non	cela dépend
Inquiet	35.3 %	tout sauf non	non	cela dépend	cela dépend
Contrarié	9.9 %	non	plutôt non	oui	plutôt oui
Distant	10.6 %	non	cela dépend	plutôt non	tout sauf oui

Les différentiels économiques transfrontaliers et l'intégration spatio-temporelle ne sont pas suffisantes pour construire un sentiment d'appartenance et d'attachement commun

Ressemblances et des différences perçues entre populations par versant de chaque espace frontalier



Les inégalités économiques et sociales observées génèrent des sentiments d'injustice croisés.



Elections fédérales 2015
MCG - Mouvement Citoyens Genevois

STOP

- aux frontaliers dans l'administration fédérale
- aux diktats de l'Union européenne
- aux faux réfugiés économiques
- aux faiblesses envers les criminels
- au chaos en matière de circulation
- aux abus de l'assurance-maladie
- aux impôts déguisés sous forme de taxes
- aux attaques insensées et destructrices de notre économie

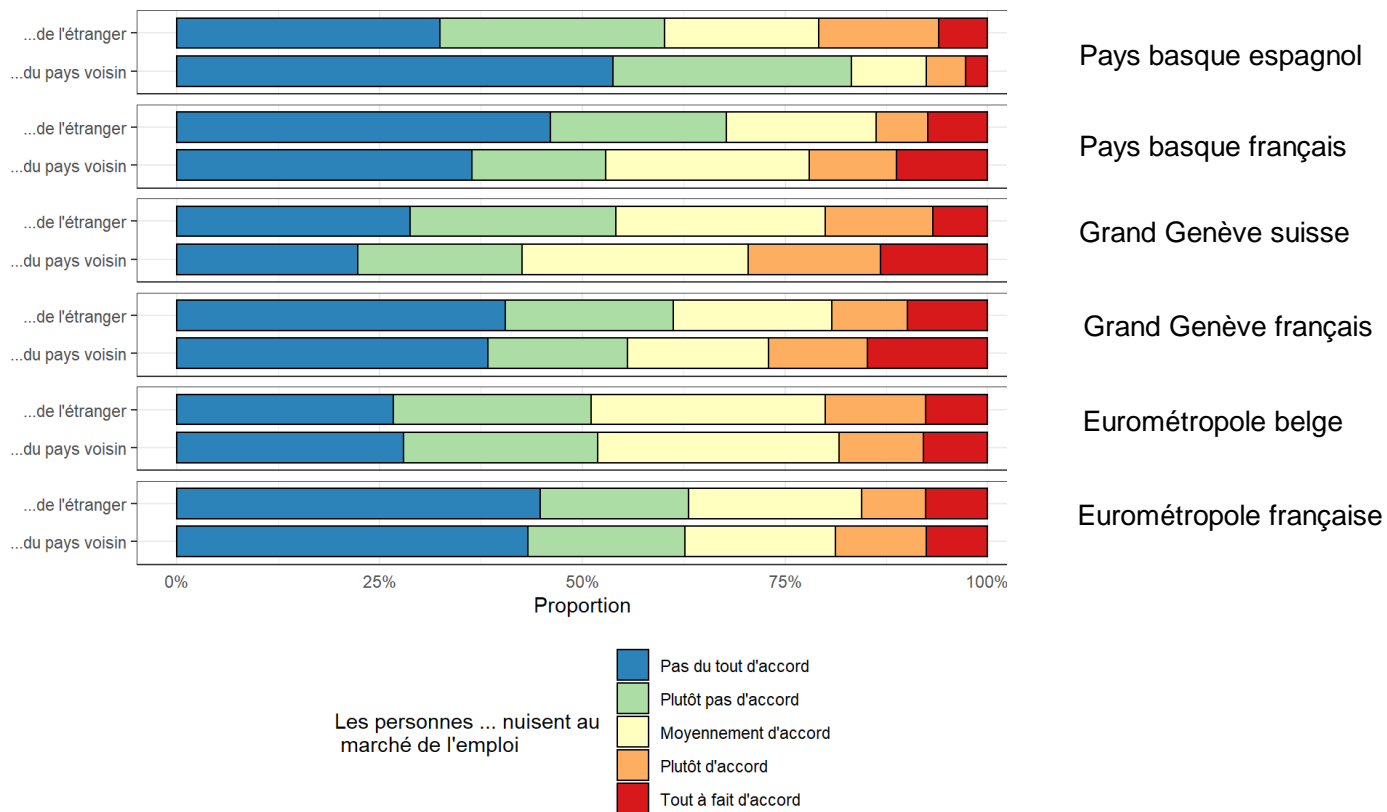
Votez compact sans modification de liste !

Au Conseil national la liste MCG - N°8
Au Conseil des Etats la liste MCG - N°5



Imprimé à Genève, Editeur responsable: Roger GOUAY
-cp 3401211 Genève

... mais les opinions de la population des espaces frontaliers sont peu polarisées



L'importance de la familiarité et des réseaux personnels

Les liens forts selon le type de couple formé

Type de couple	Aucun lien	Lien local	Lien national étendu	Lien transfrontalier de proximité	Lien transfrontalier étendu	Lien transnational
Mixte	12.1%	71.4%	23.6%	23.6%	14.6%	4%
Non-mixte	18.5%	72.7%	19.9%	5.8%	3.7%	4.8%
Ensemble	23.9%	64.3%	20.8%	7.5%	4.8%	5.5%

Merci de votre attention

