

PLAN MASSE

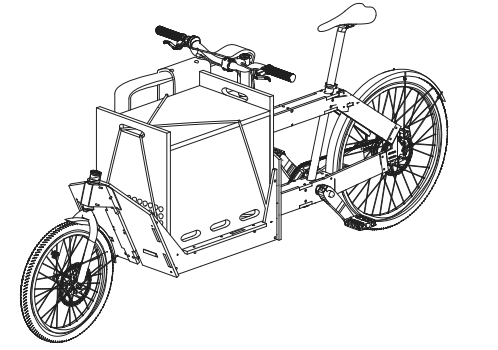
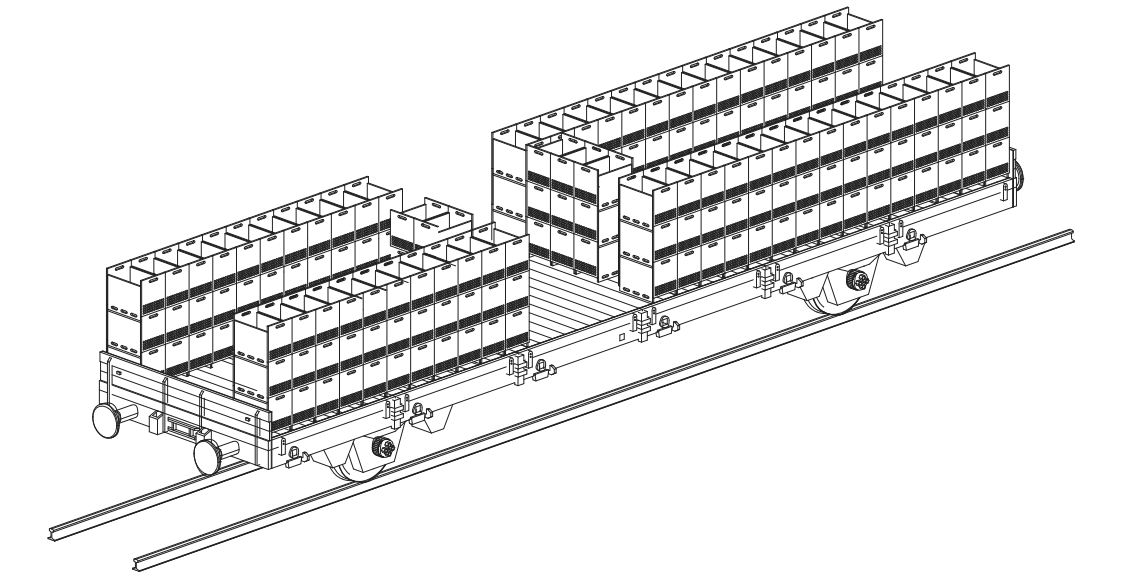
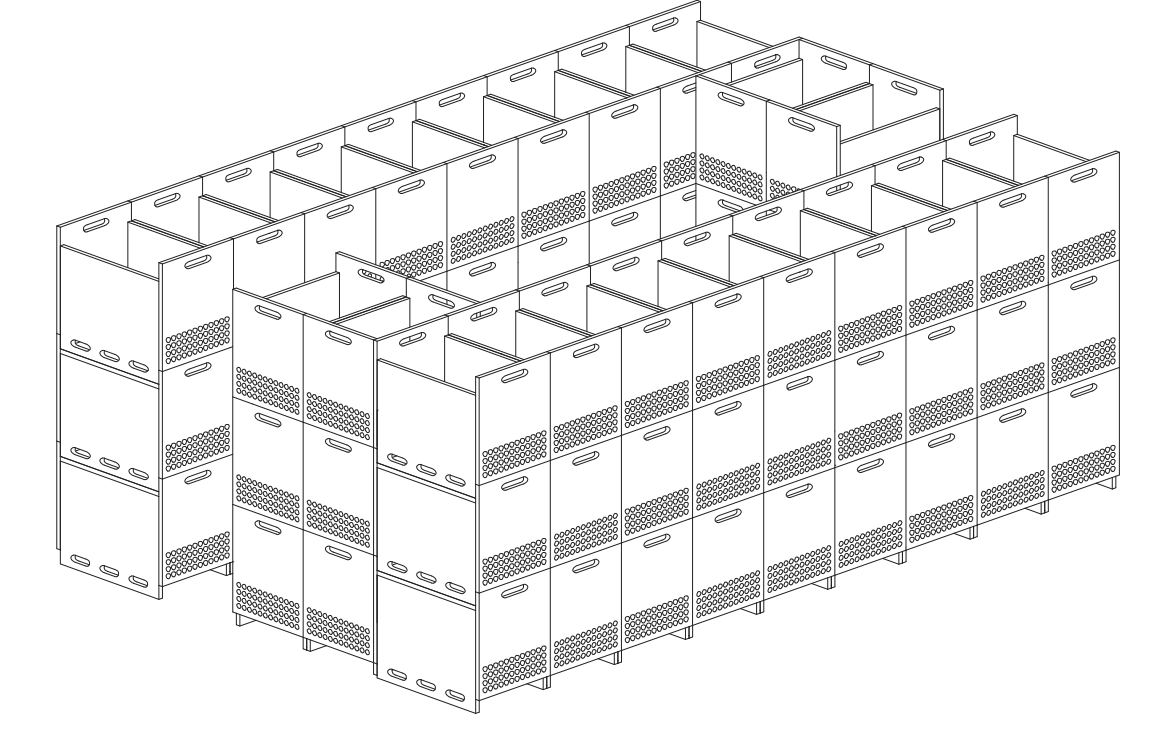
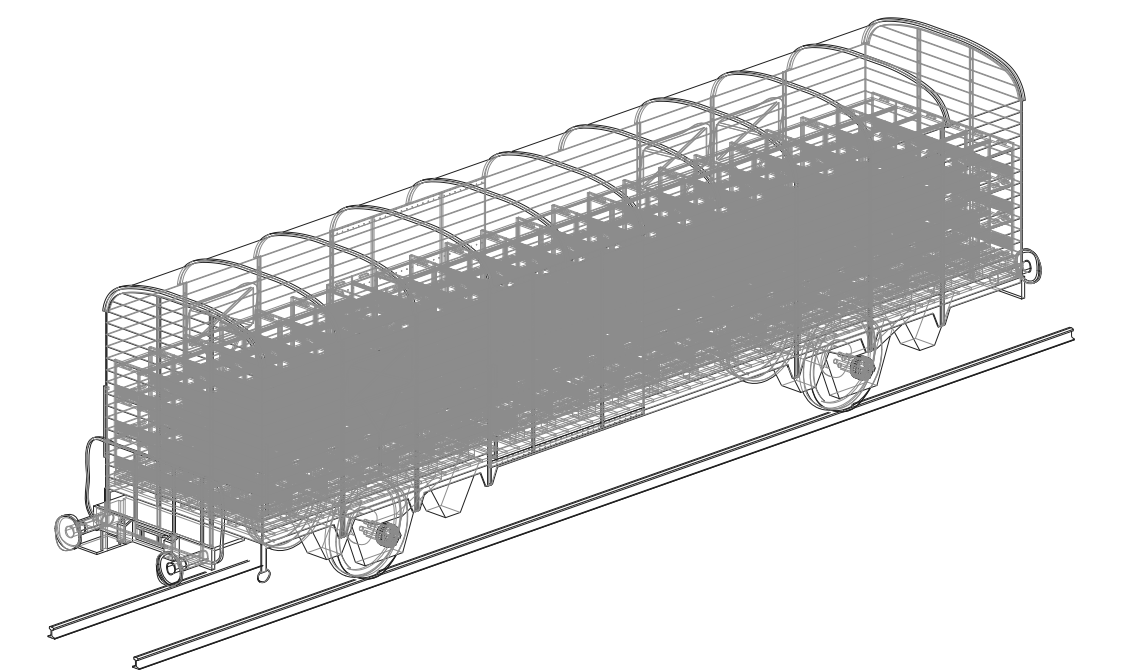
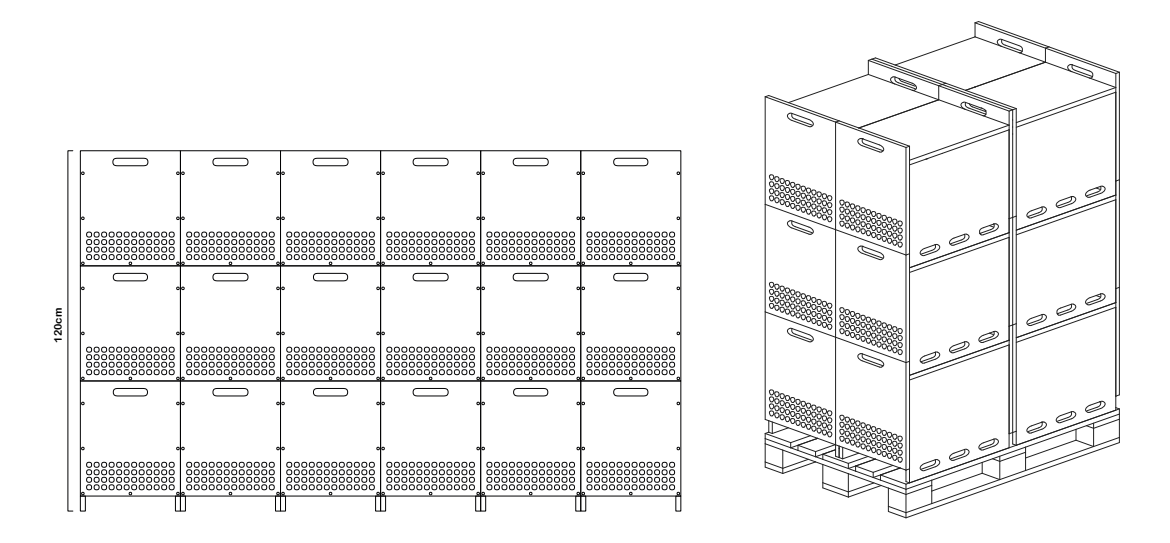
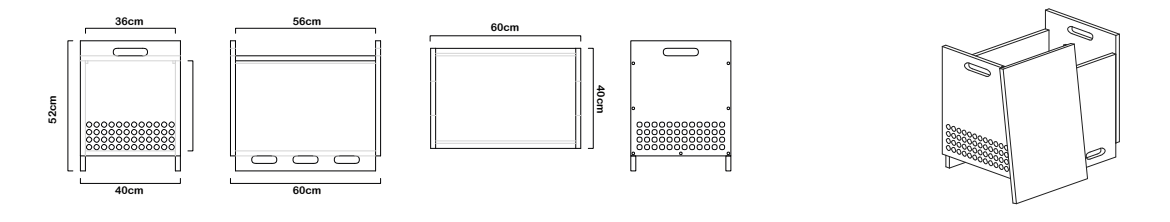
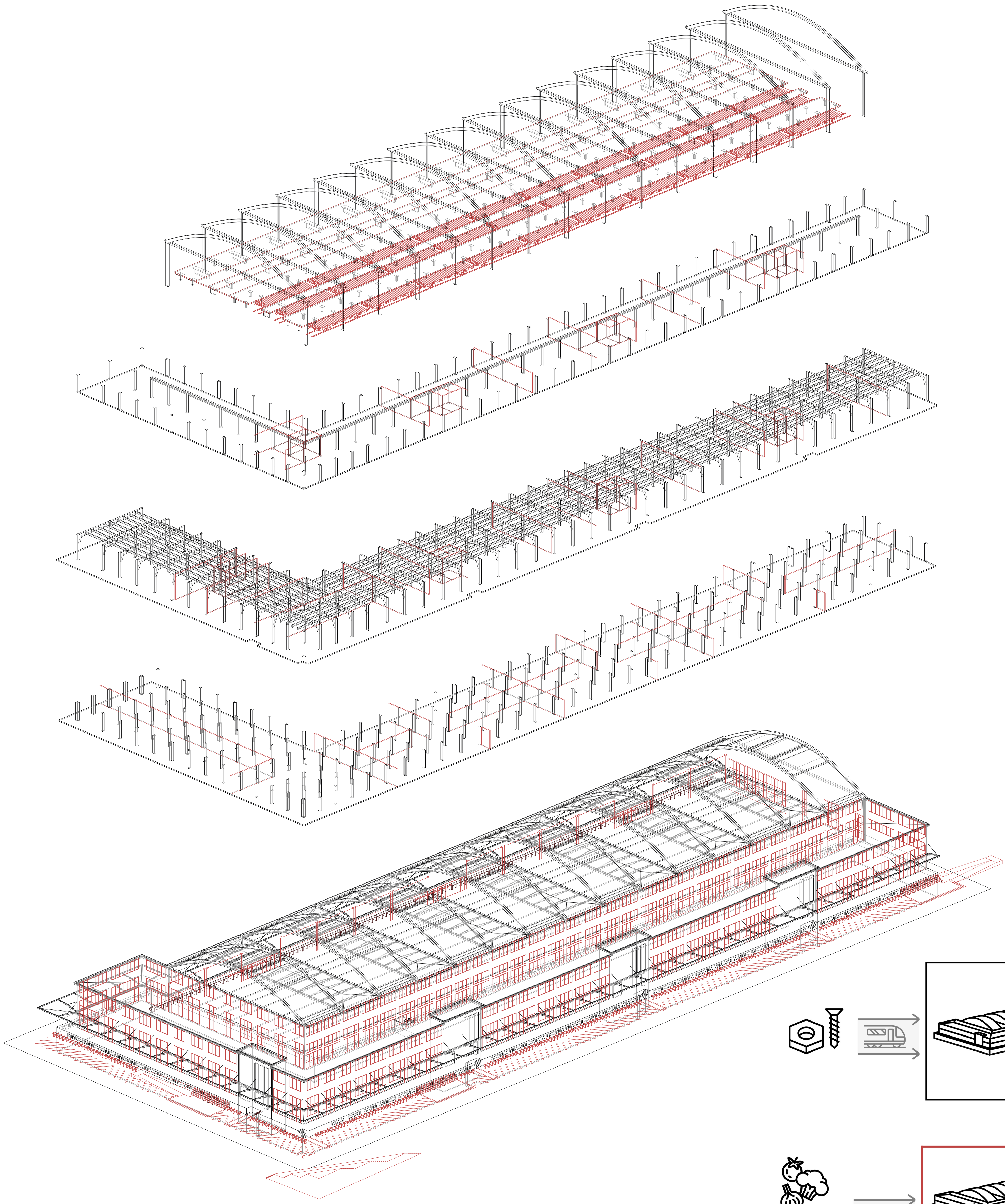
local

local
 1 (adj.) Particulier à un lieu, à une région, à un pays.
 2 (n.m.) Lieu, bâtiment à destination de commerce ou d'industrie.

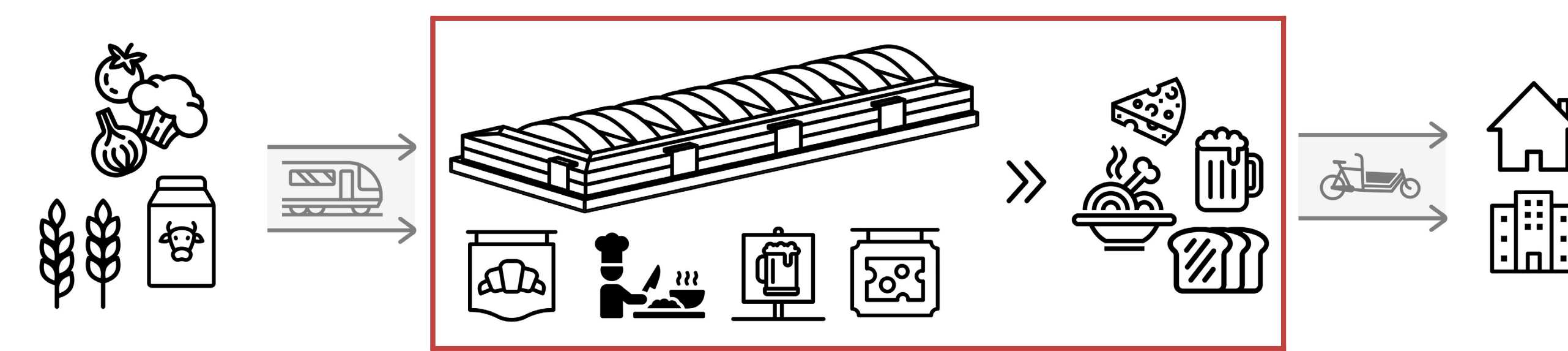
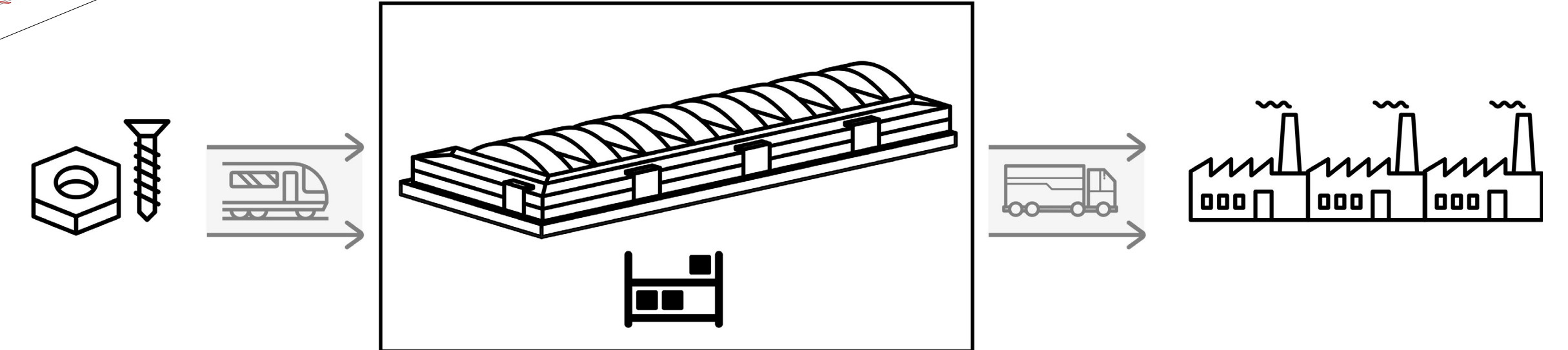
Par son implantation proche du centre et sa superficie comparable à de grands éléments urbains tels que la gare de Lausanne ou la place de la Riponne, la gare de Sébeillon constitue une des friches urbaines lausannoises avec le plus fort potentiel de réhabilitation. Cette « cathédrale de béton » aux qualités spatiales remarquables est une opportunité pour sa ville et sa région qu'il nous faut saisir pleinement.

Anciennement dédiée aux industries qui l'entouraient mais qui sont aujourd'hui disparues, elle est peu à peu tombée en perdition. Le projet présenté ici vise à la réaffecter au bénéfice du public, tout en conservant au maximum son capital bâti. Son immense surface, sa composition, mais également sa connectivité au train ont imposé au projet le programme d'un marché couvert. Plus qu'un marché couvert conventionnel, elle abrite des locaux permettant la transformation de denrées alimentaires régionales acheminées par train, permettant ainsi une économie d'énergies fossiles souhaitable mais pourtant à contrario de la tendance actuelle du transport en Suisse. Boulangeries, fromageries et brasseries ne sont que quelques exemples de la quantité de programmes de ce type qu'elle pourrait héberger, faisant ainsi bénéficier aux lausannoises de produits régionaux de qualité.

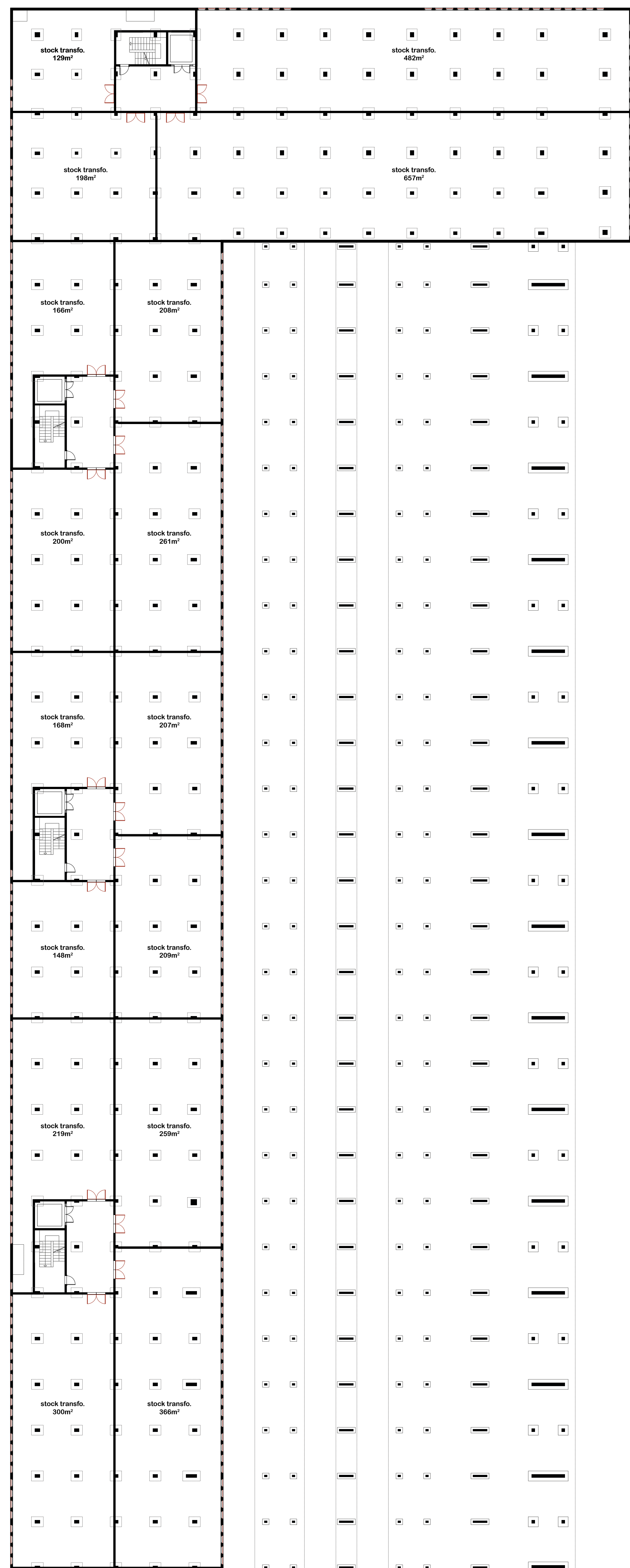
Le transport des produits est assuré au moyen d'une caisse. Celle-ci est dimensionnée en fonction d'une palette standard et conçue de façon à pouvoir être superposée, une palette peut alors accueillir douze caisses. Arrivées à Sébeillon, ces mêmes caisses permettent lorsqu'elles sont superposées de constituer les étals du marché, mais également de devenir le panier du client remplaçant ainsi les sacs plastiques. Ses dimensions lui permettent également d'être transportée sur la majorité des vélos-cargos et ainsi d'être transportée ou livrée à la manière d'un panier garni.



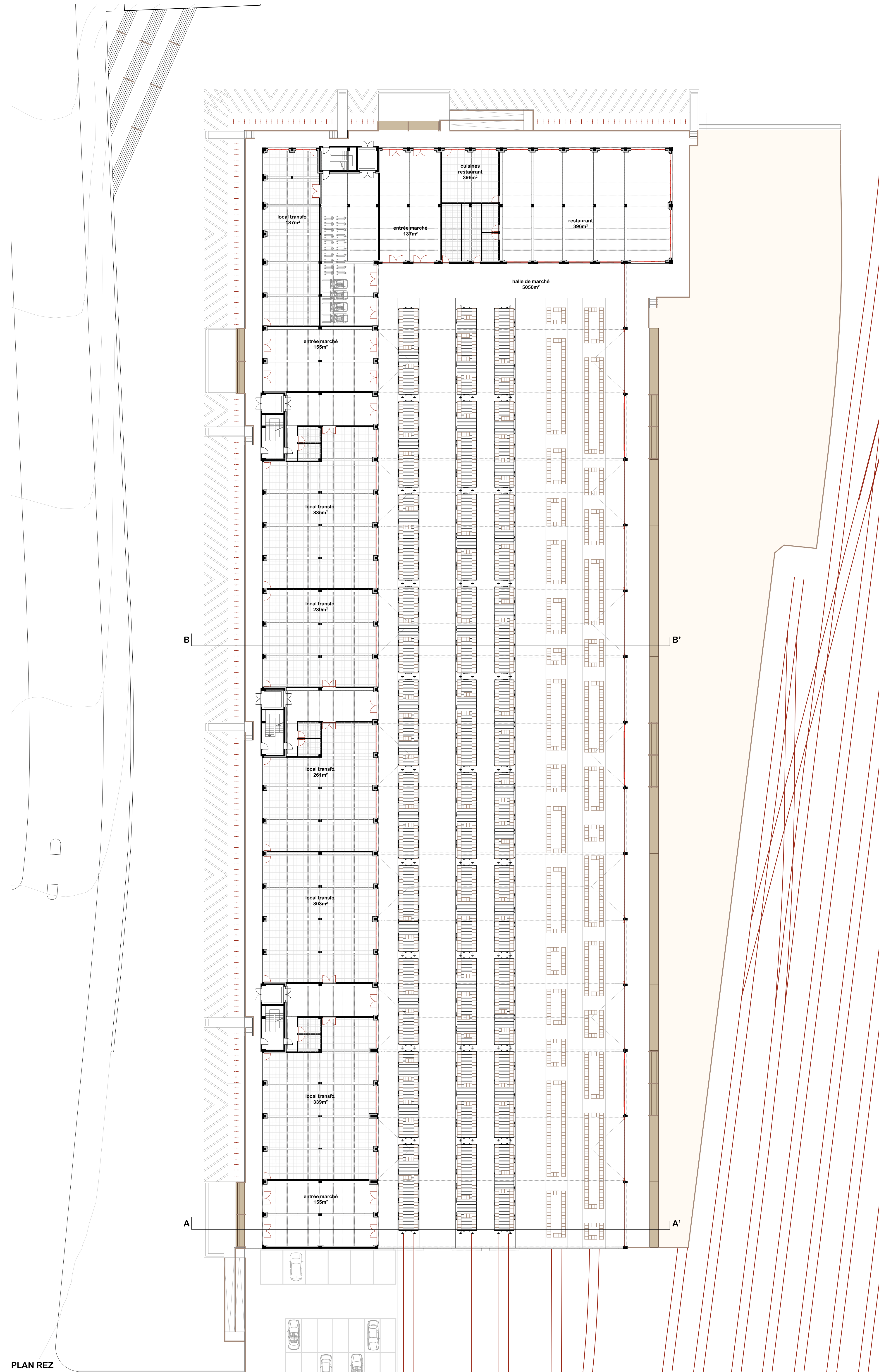
REPRESENTATIONS DE LA CAISSE CONTEXTUALISEE



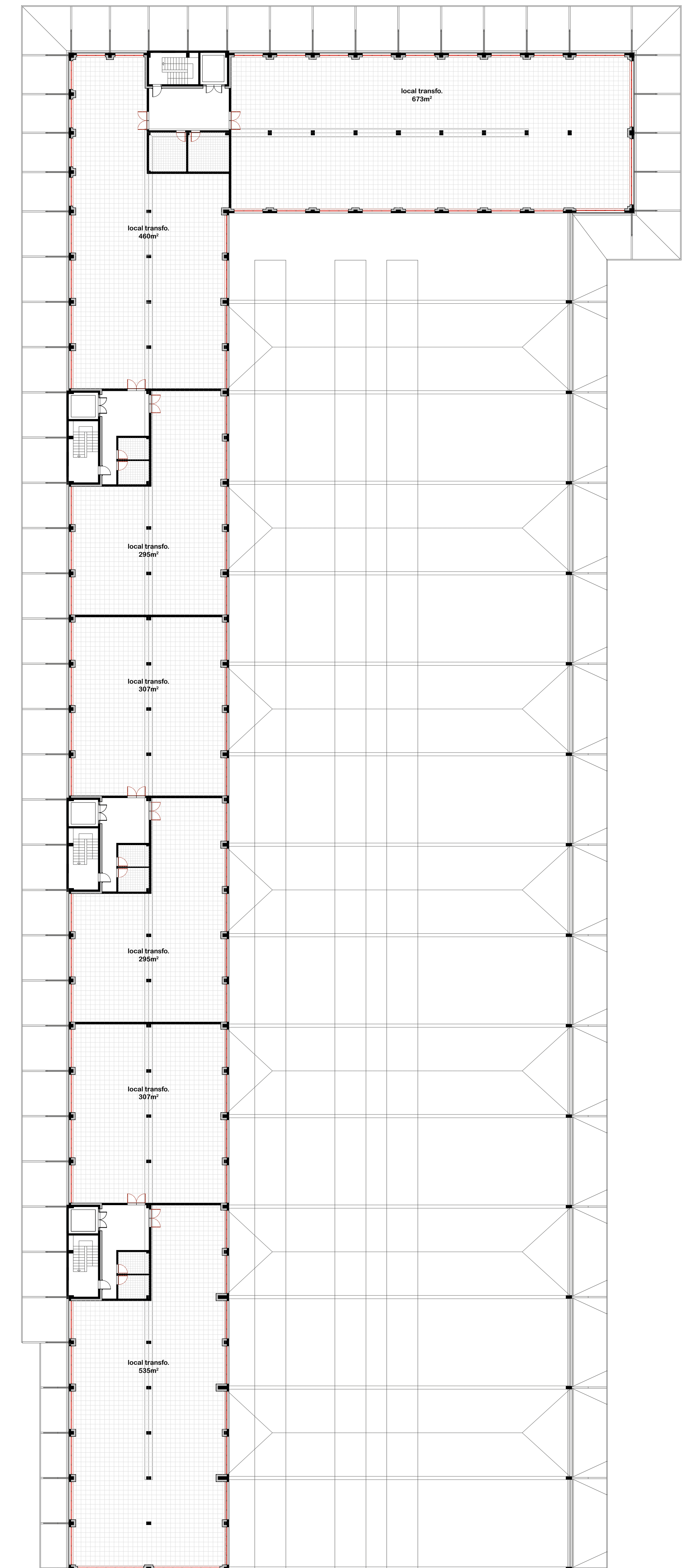
AXONOMETRIE ECLATEE



PLAN SOUS-SOL

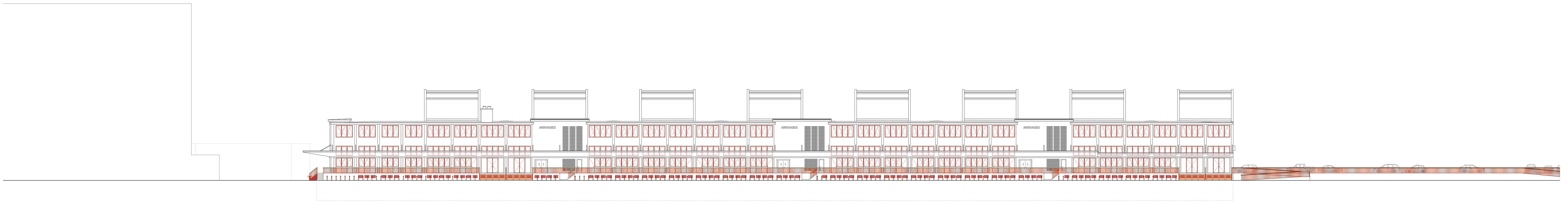


PLAN REZ

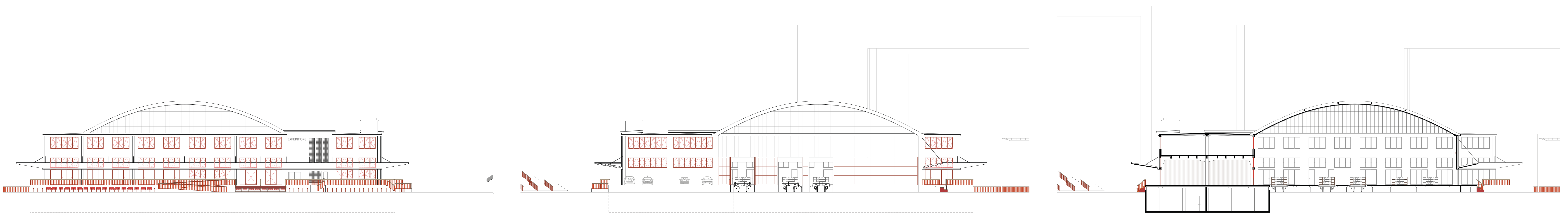


PLAN 1ER ETAGE





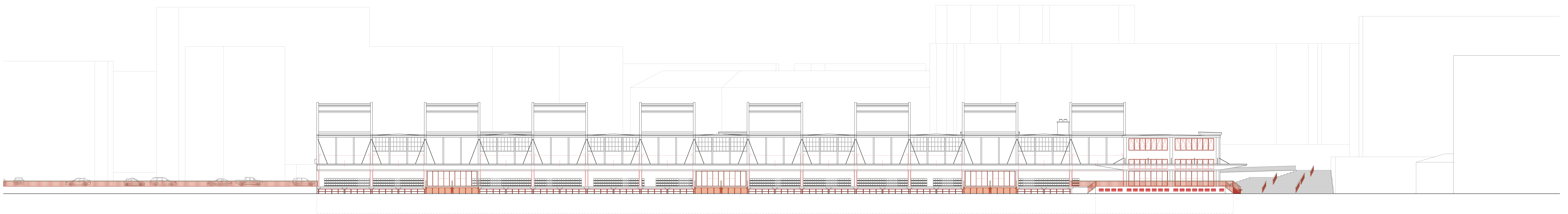
ELEVATION FACADE NORD



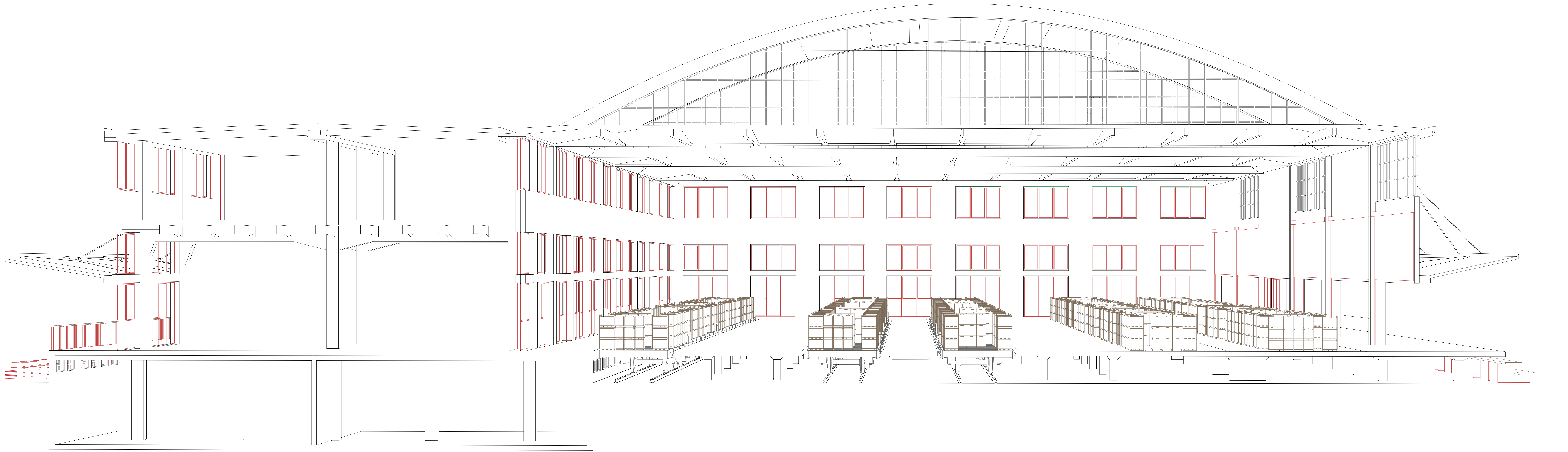
ELEVATION FACADE EST

ELEVATION FACADE OUEST

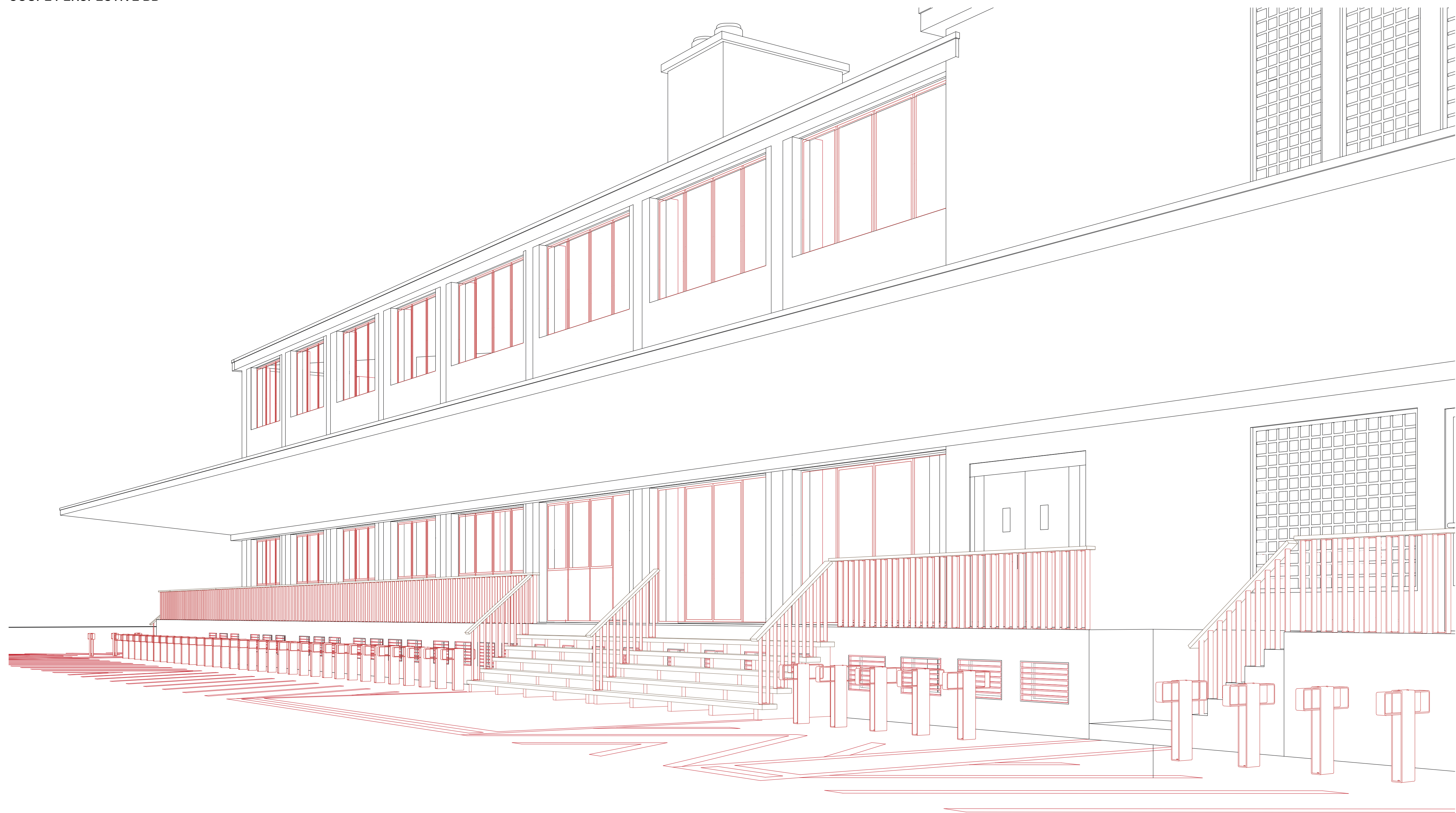
COUPE AA'



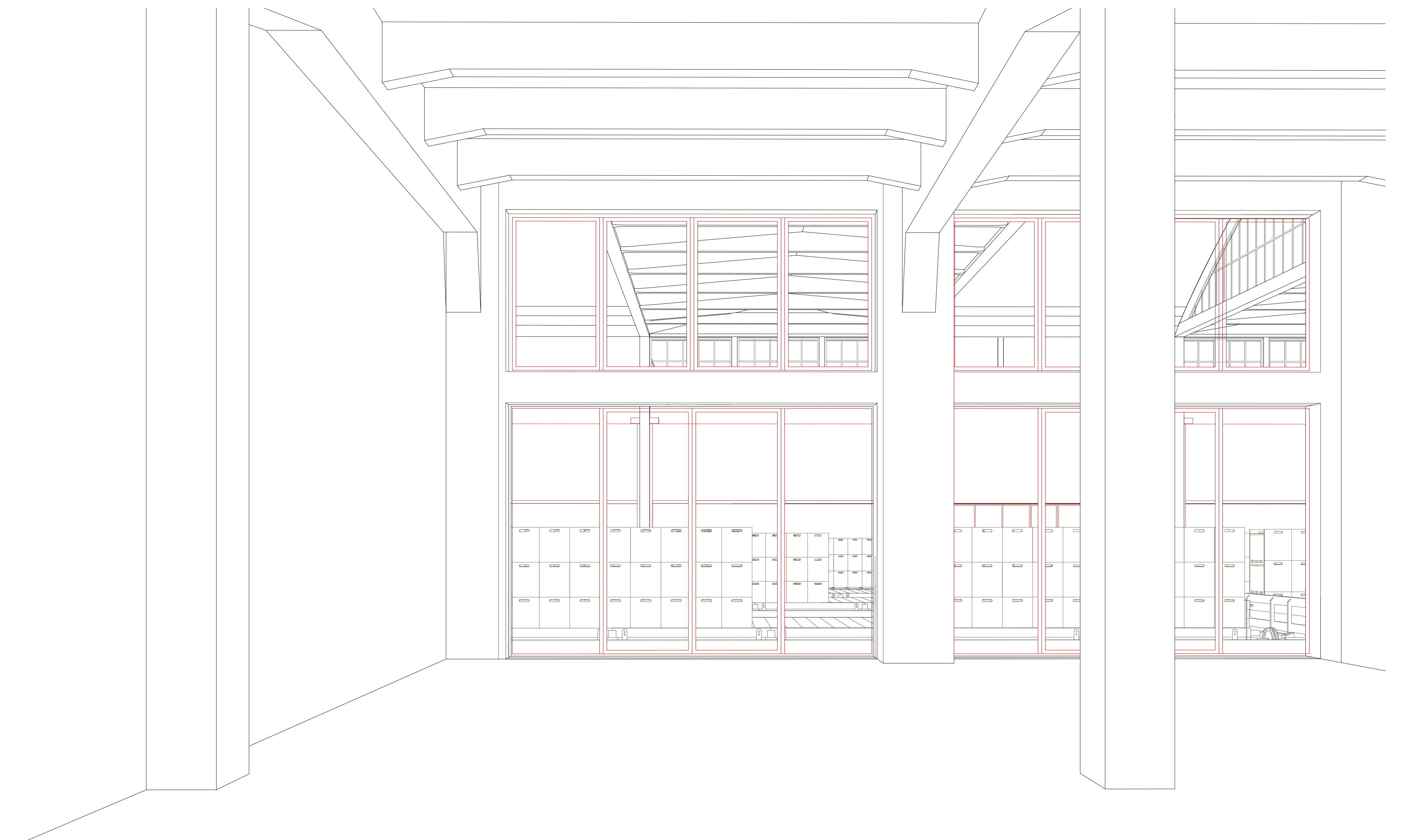
ELEVATION FACADE SUD



COUPE PERSPECTIVE BB'



VUE EXTERIEURE



VUE ENTREE MARCHE