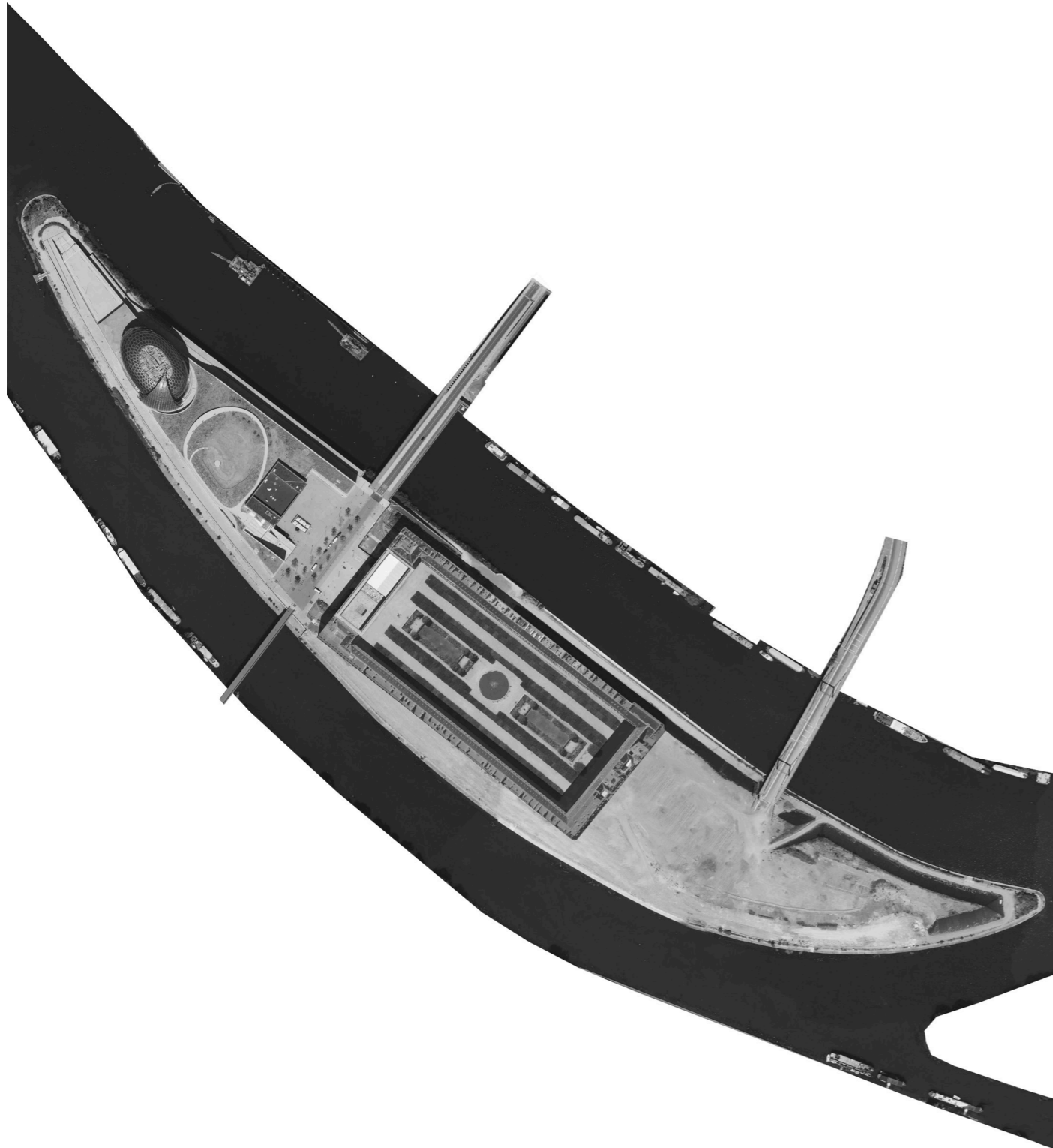


Un Palais Social

Vie coopérative sur l'île Séguin à Paris

Un Palais Social

Vie coopérative sur l'île Séguin à Paris



L'énoncé théorique concluait que, pour être acceptable, l'ascétisme devait être envisagé comme une invitation à repenser l'architecture de la réduction comme un transfert de la surabondance privée vers la richesse collective.

Ce projet propose une forme possible de collectivisation. Vous observerez ici une tentative d'imaginer la forme architecturale qui abriterait une telle société. Une tentative également d'opérer une médiation par le bâti entre l'autonomie de l'individu et son intégration dans la collectivité radicale.

La sphère privée y est réduite à l'essentiel en opposition à l'univers domestique généreux, prêt à accueillir le bourdonnement des activités humaines. Le bâtiment produit les conditions d'un mode de vie libéré des besoins matériels inessentiels.

Cependant, entre ces murs, loin de l'image austère véhiculée par l'idée d'ascétisme, le foisonnement des activités humaines se développe librement et laisse imaginer une vie pleine de rencontres encouragées par la diversité des configurations possibles.

Au-delà de la collectivité sociale, se joue la possibilité d'une collectivisation économique. Par l'agriculture urbaine colonisant tous les étages du bâtiment depuis le jardin, la production de ressources et le travail se déplacent vers la sphère collective.

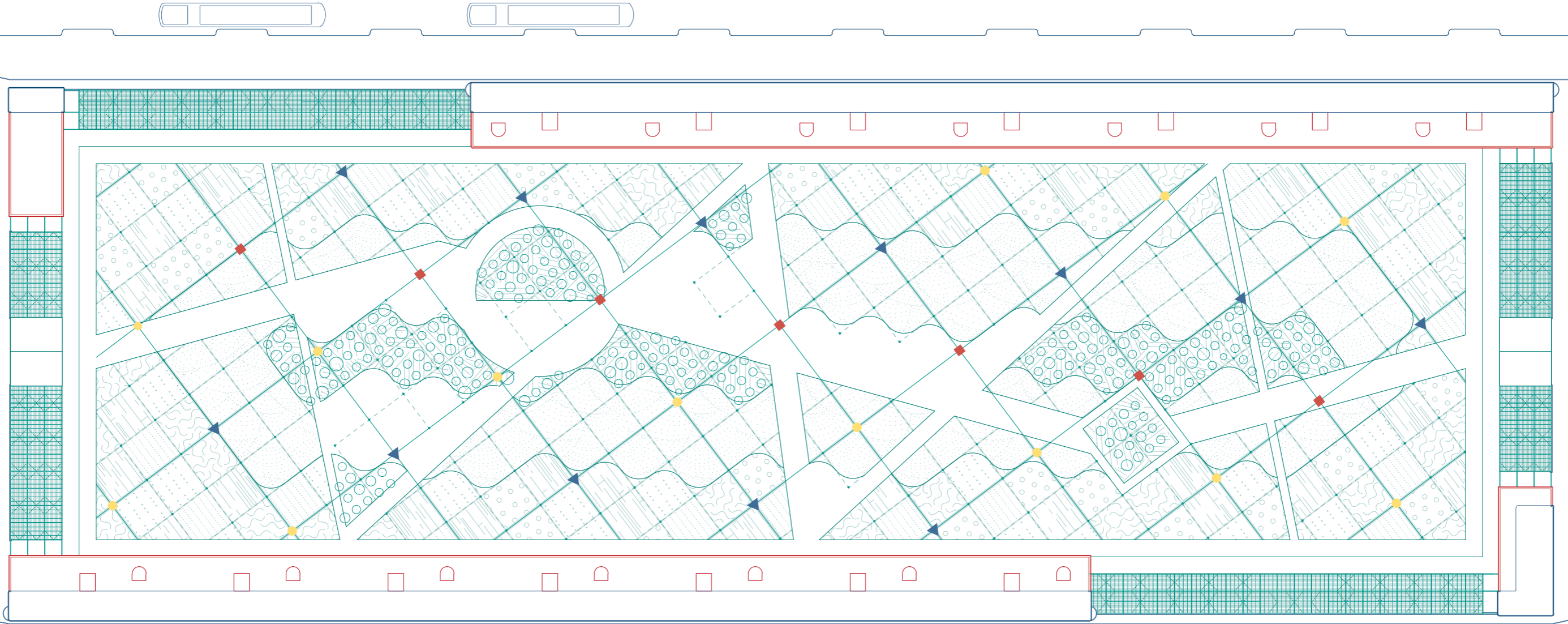
Vous qui lisez ces lignes – imaginez-vous, assis à la fenêtre, surplombant un jardin luxuriant. Vous sirotez la bière brassée par votre voisin. Au loin, le tumulte discret de la métropole vous appelle.

Plan du Site



500m

Plan Masse



100m

Barres - Coupe

▽ 22.50

▽ 21.50

▽ 17.00

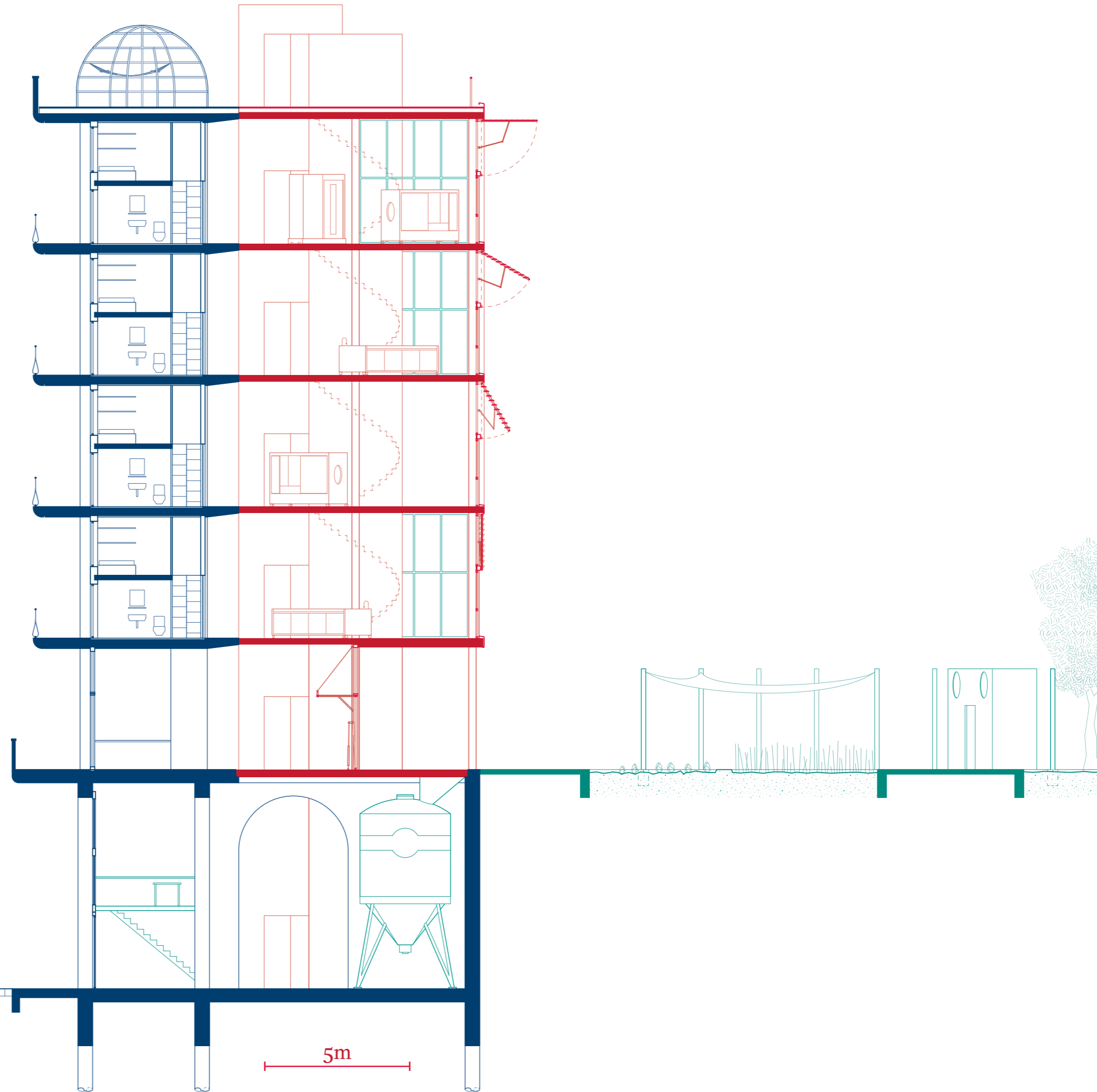
▽ 13.50

▽ 09.00

▽ 04.50

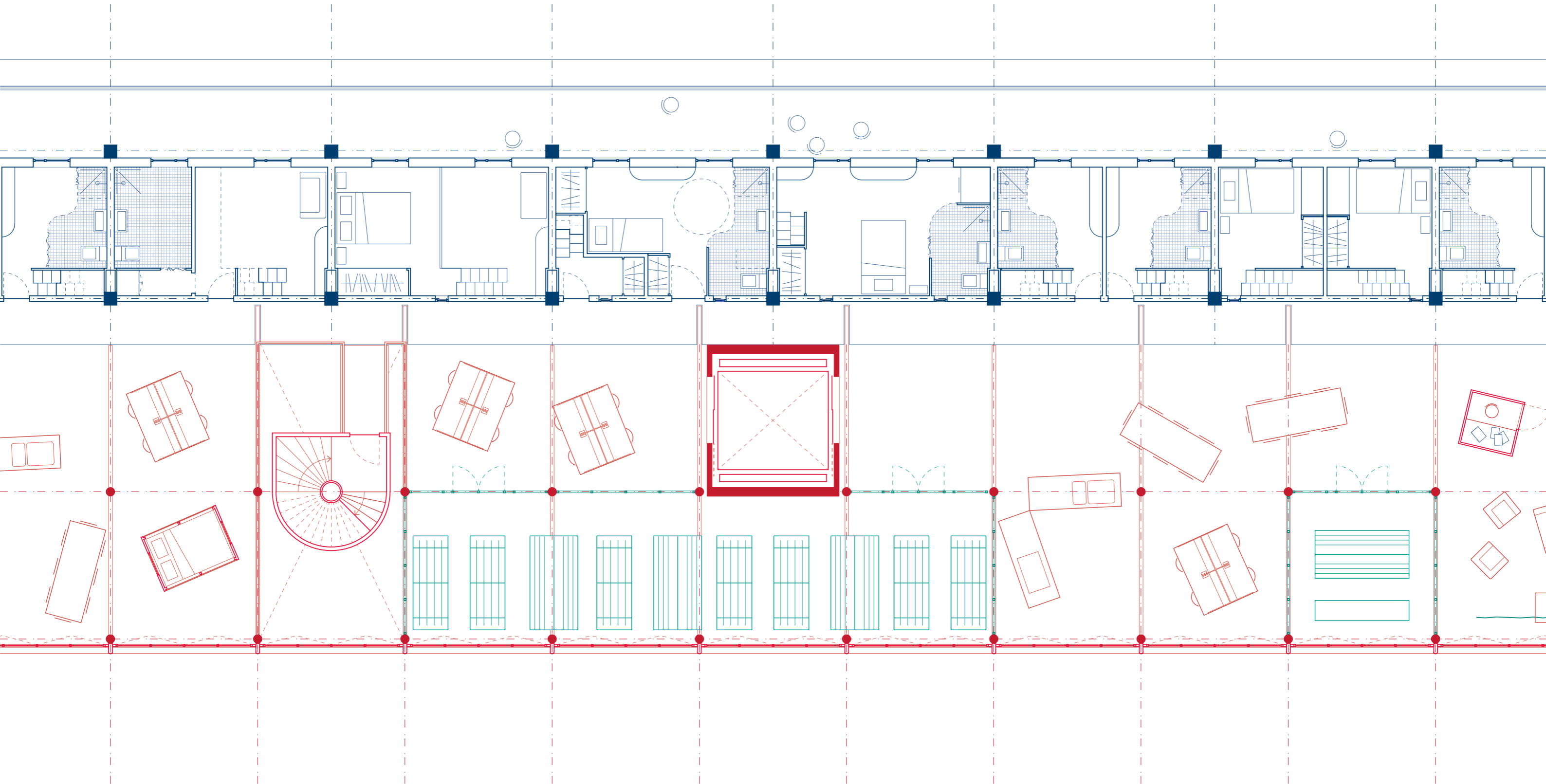
▽ 00.00

▽ -07.50



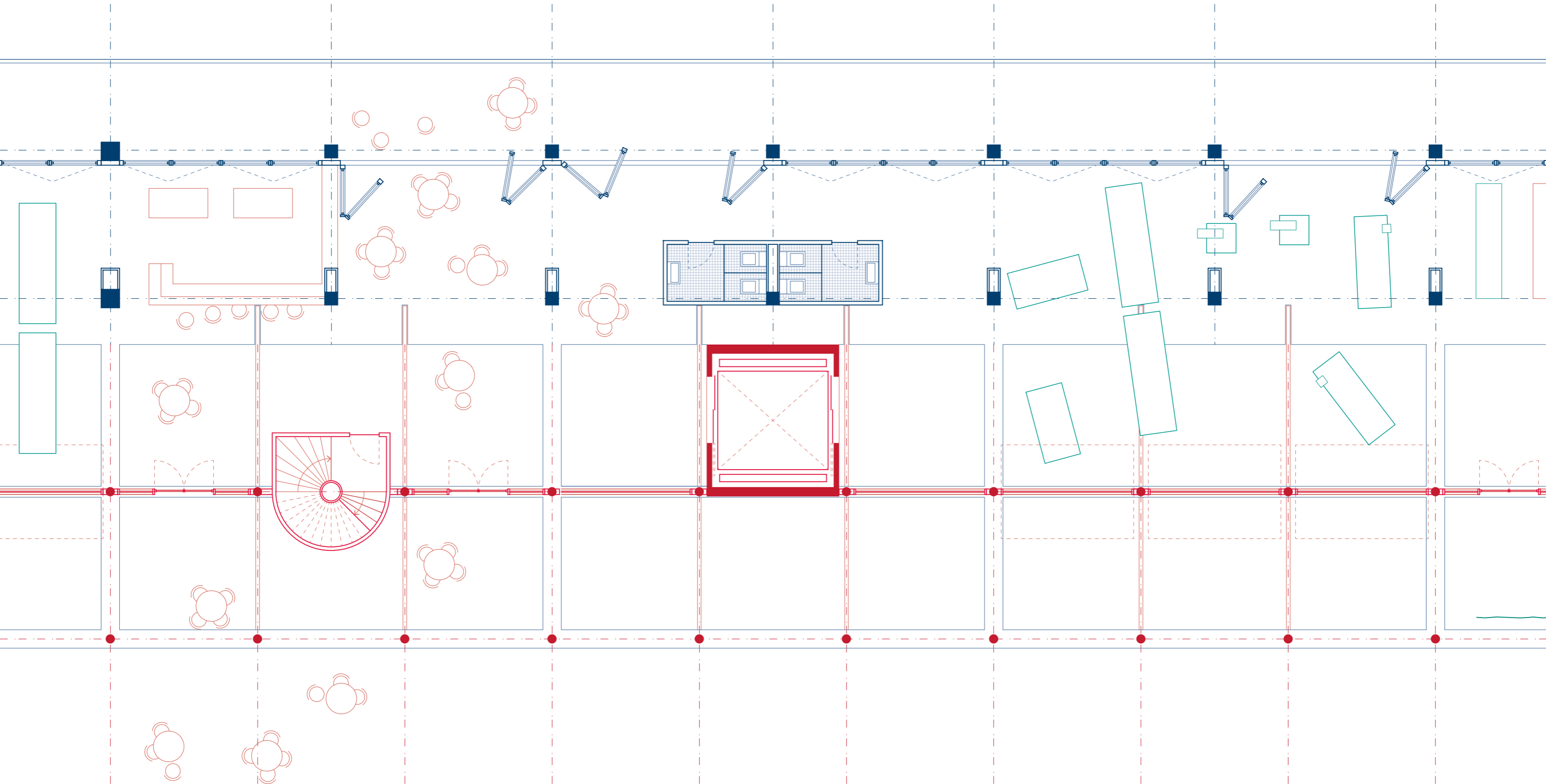
5m

Barres - Plan - Etage Type

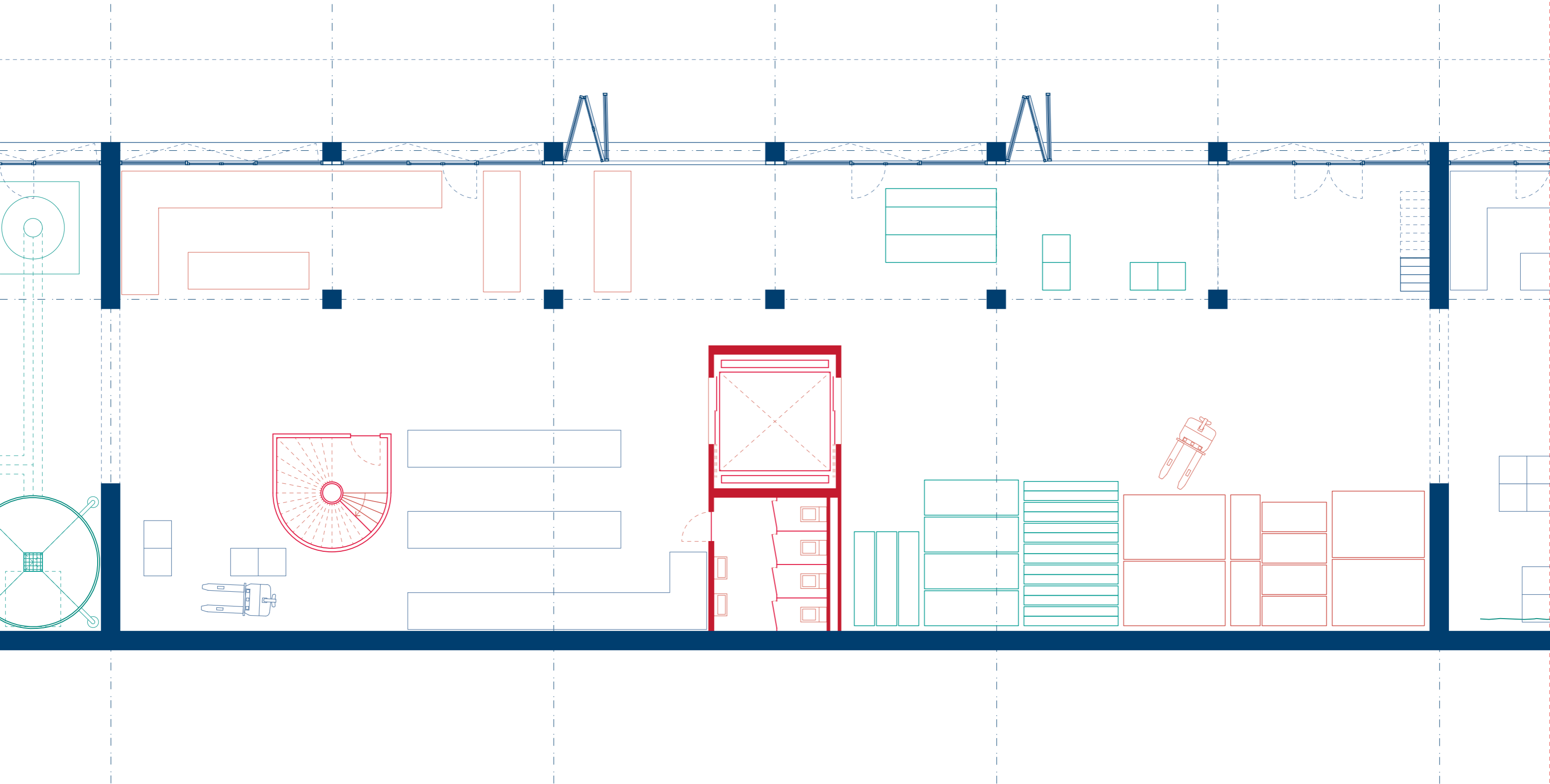


5m

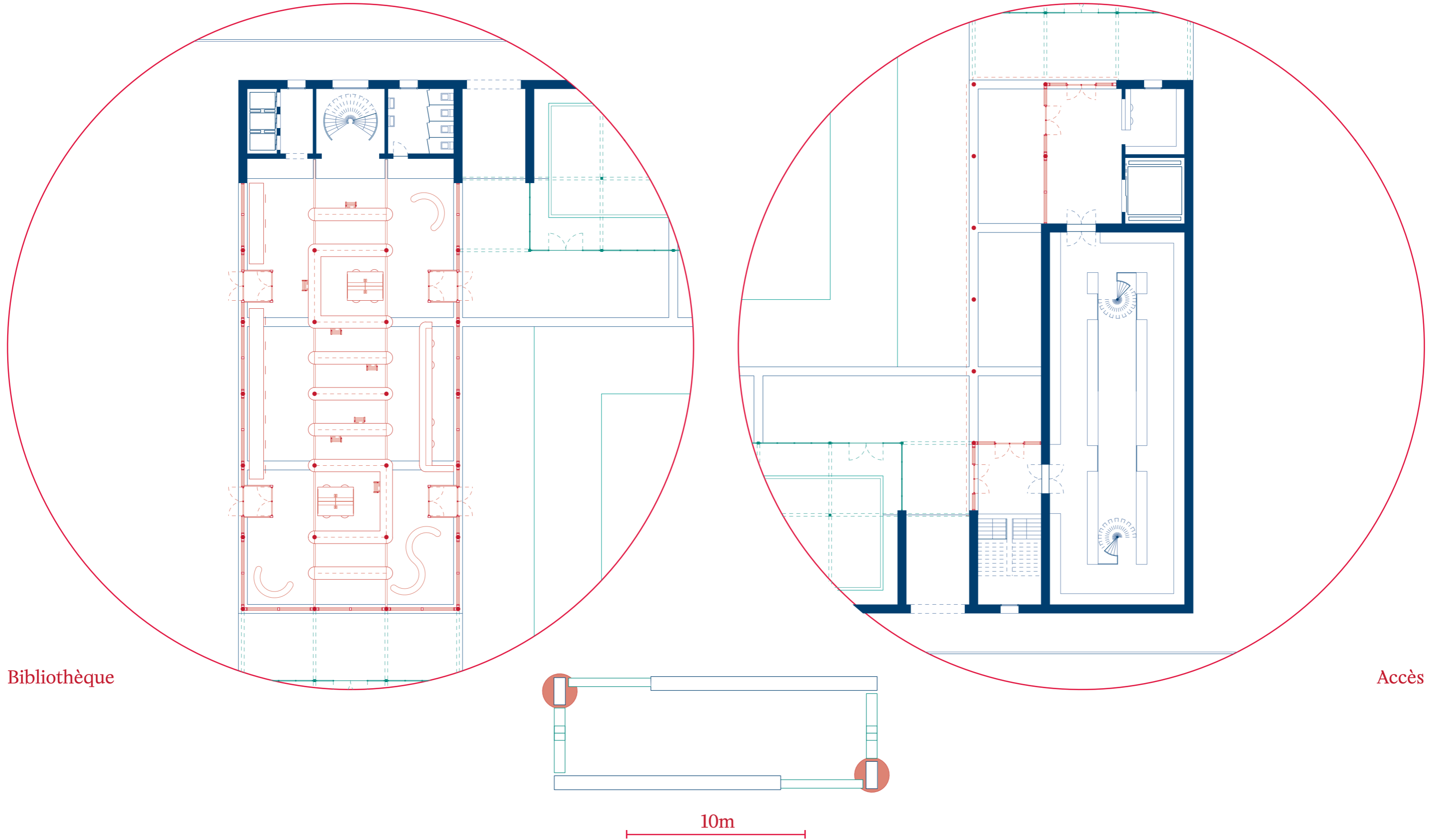
Barres - Plan - Rez de Jardin



Barres - Plan - Rez de Seine



Bâtiments Isolés - Plan - Rez de Jardin

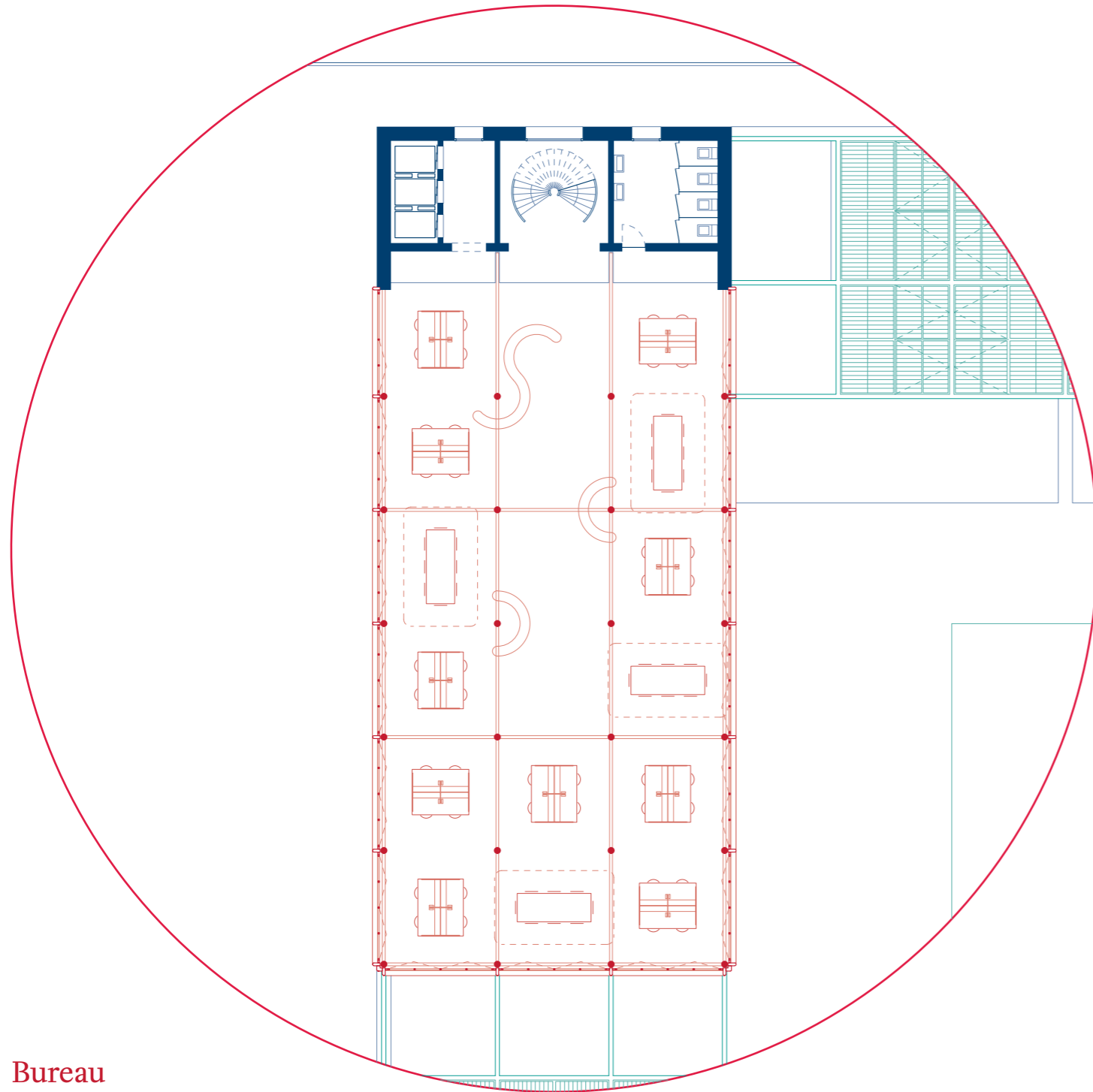


Bibliothèque

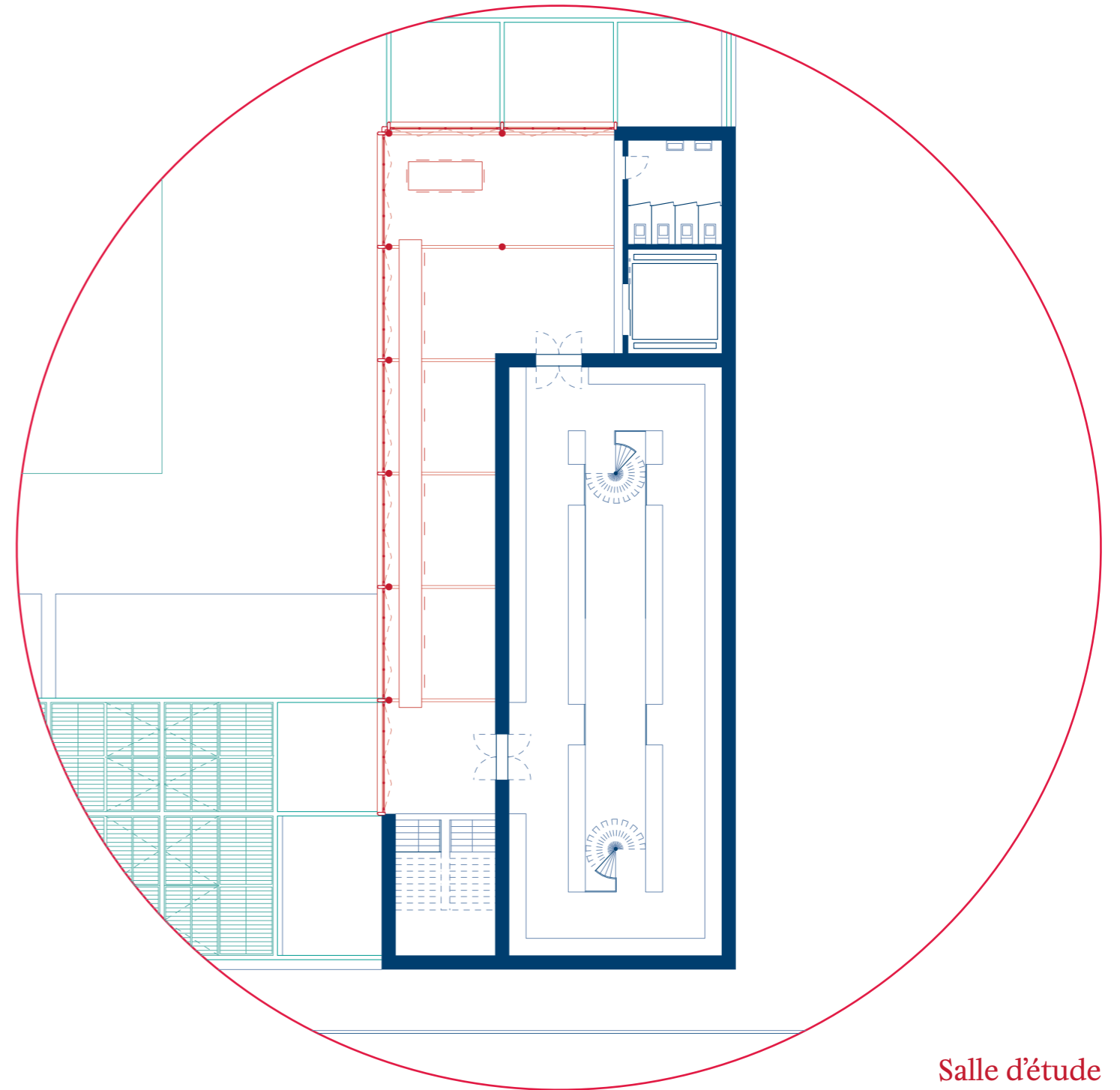
Accès

10m

Bâtiments Isolés - Plan - Etage Type



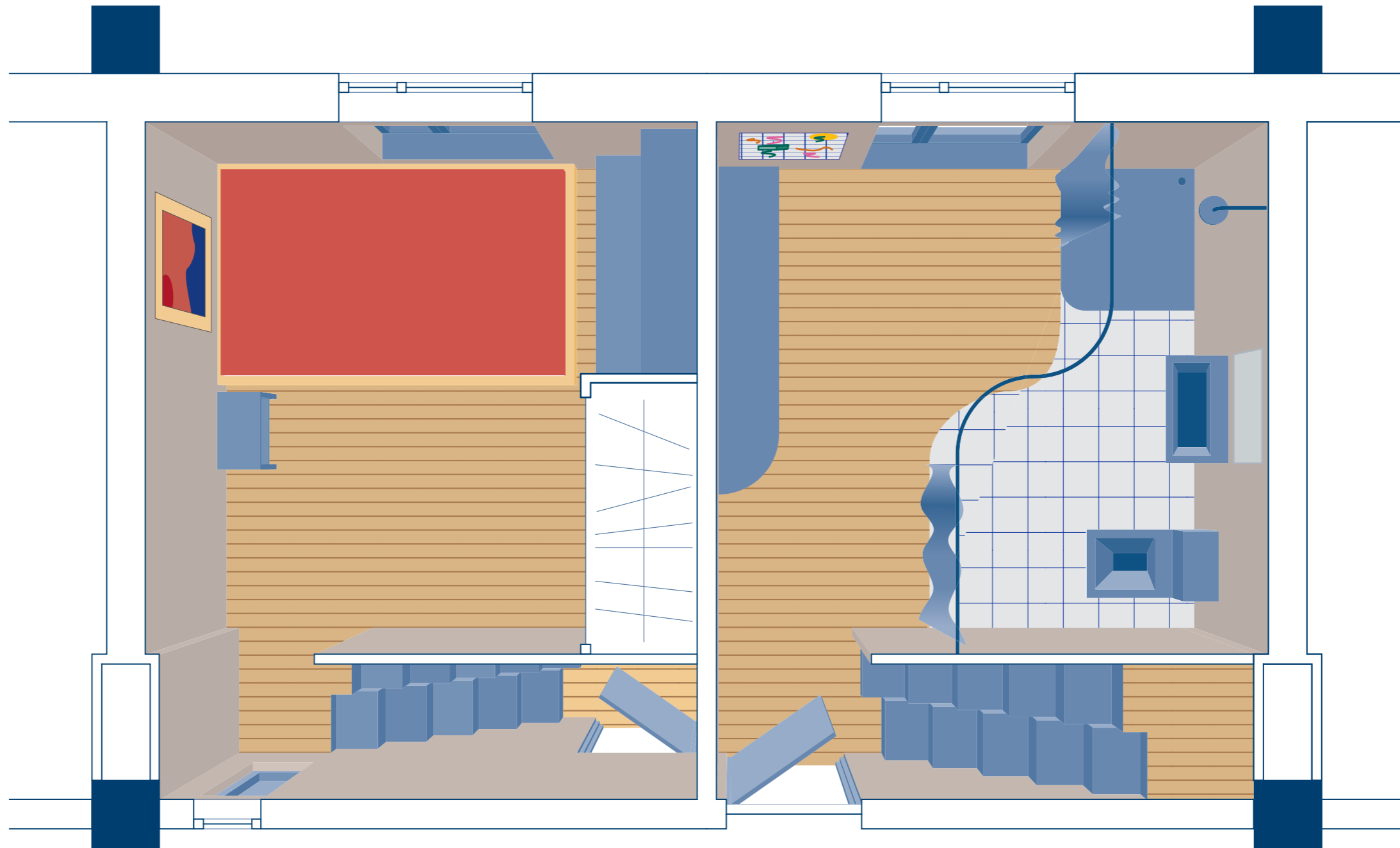
Bureau



Salle d'étude

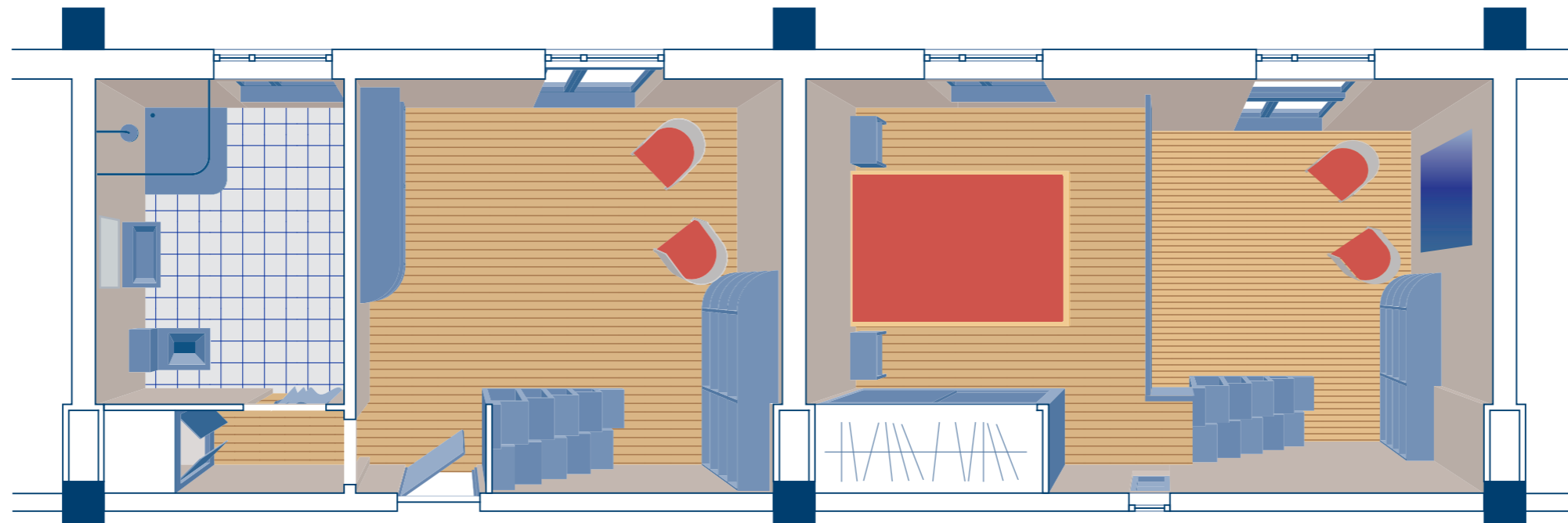
10m

Logement - Typologie I
Cellule simple



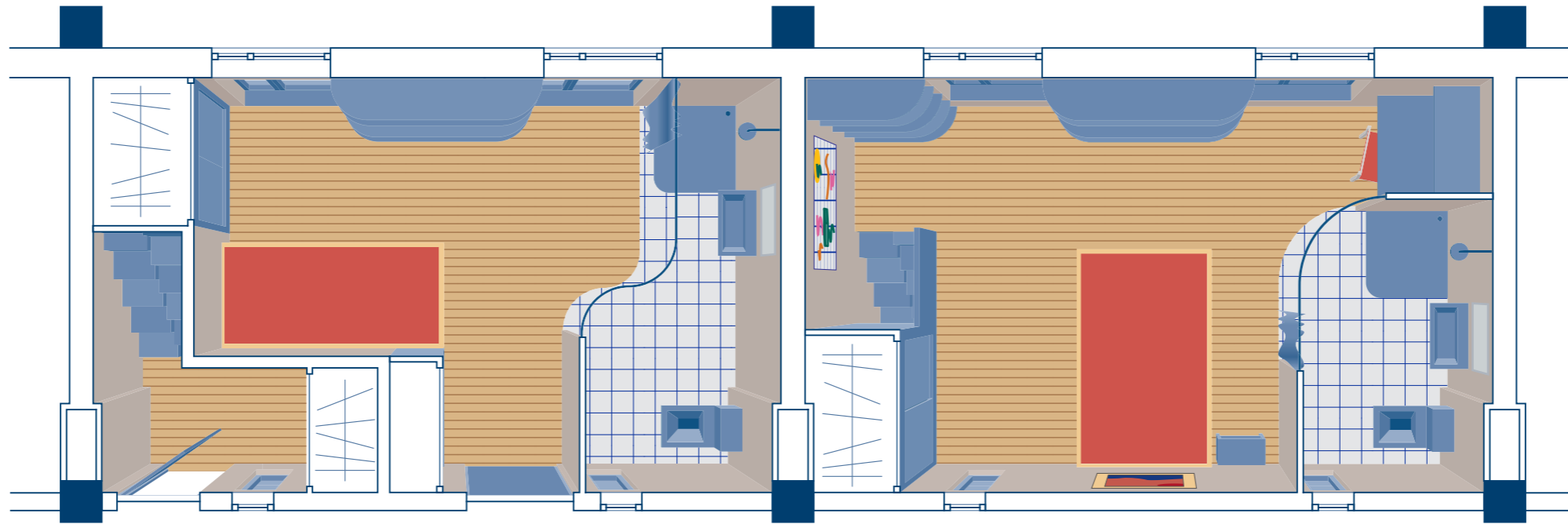
2m

Logement - Typologie II
Cellule double



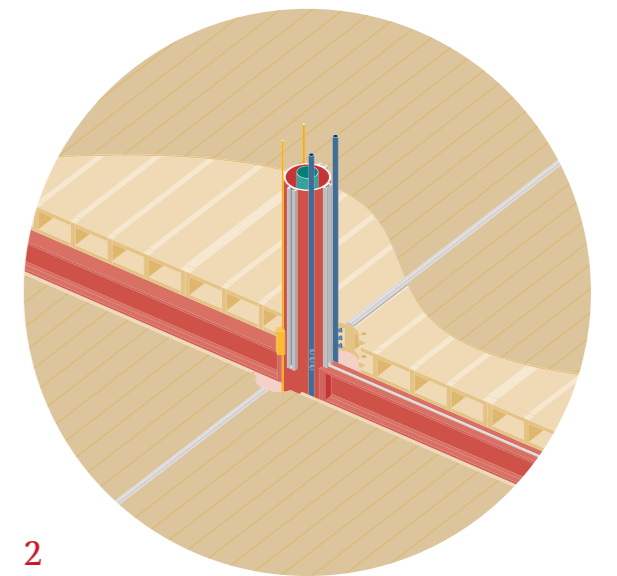
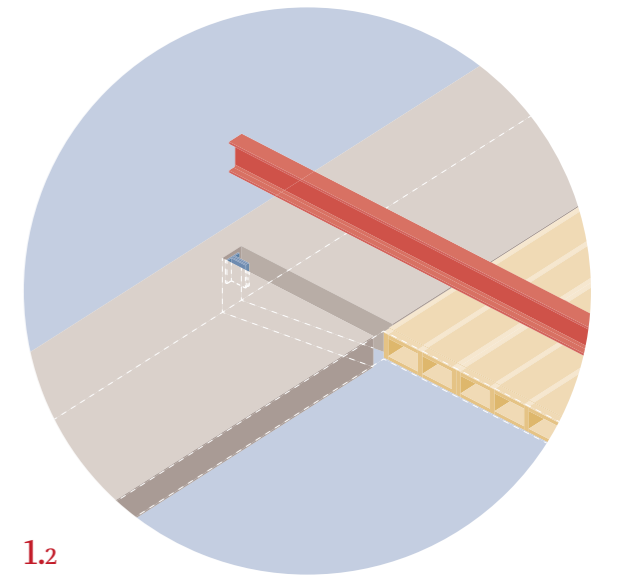
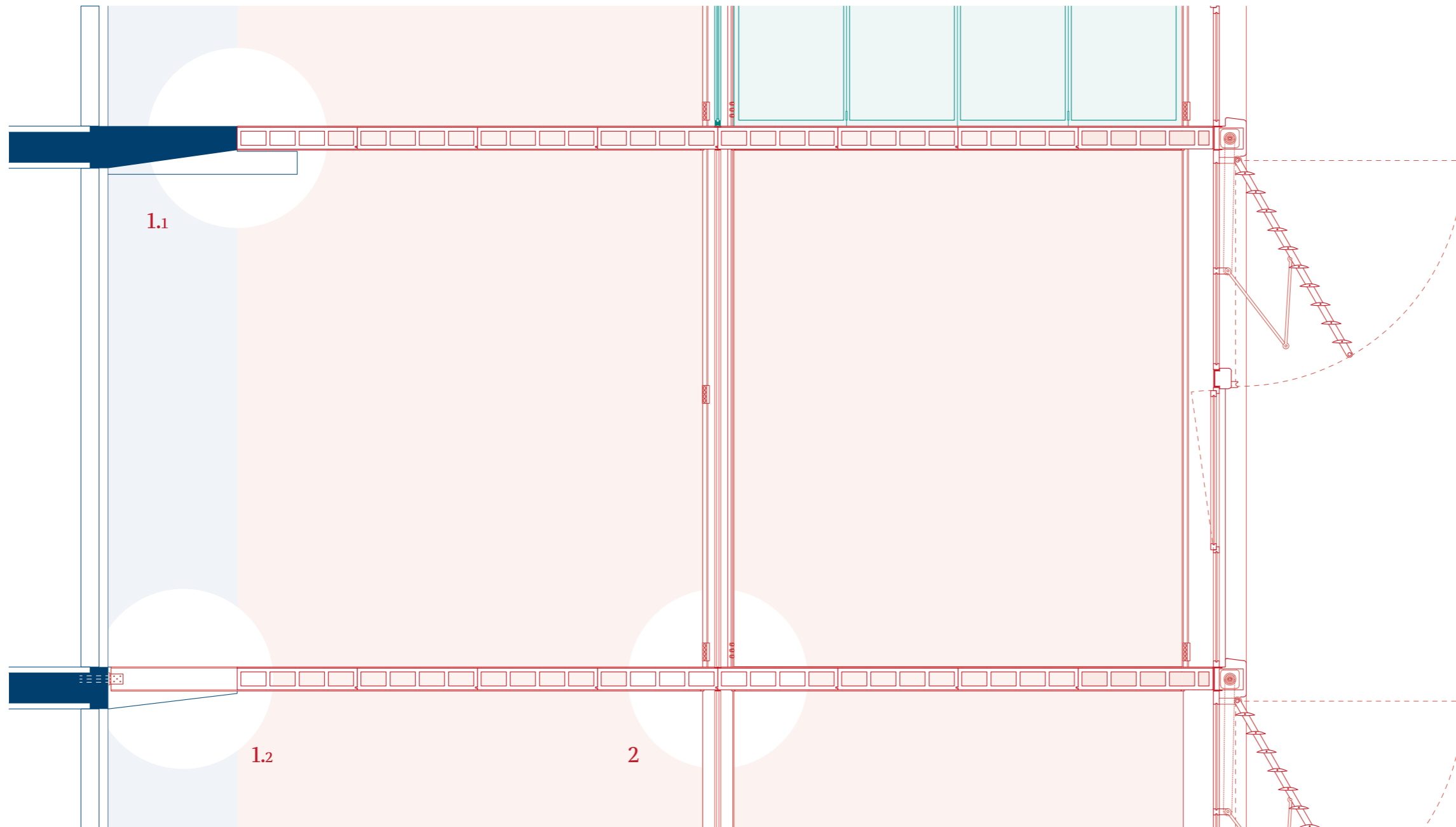
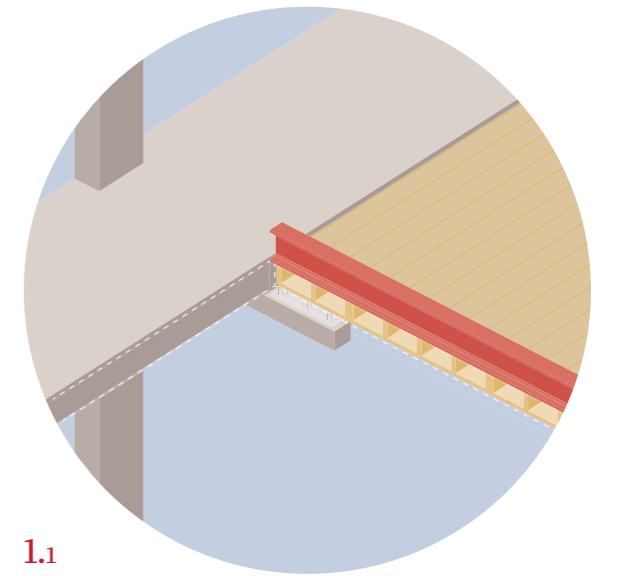
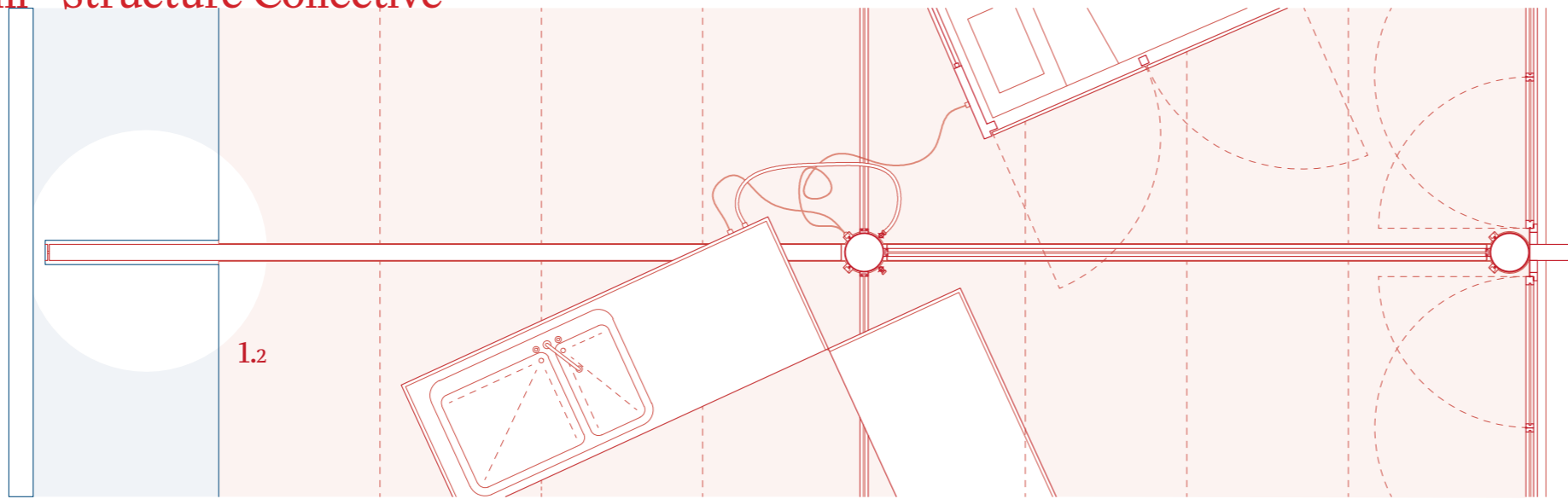
2m

Logement - Typologie III
Cellule PMR + Cellule simple

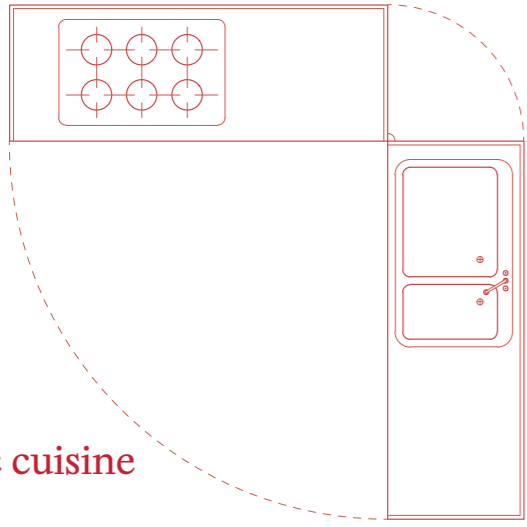


2m

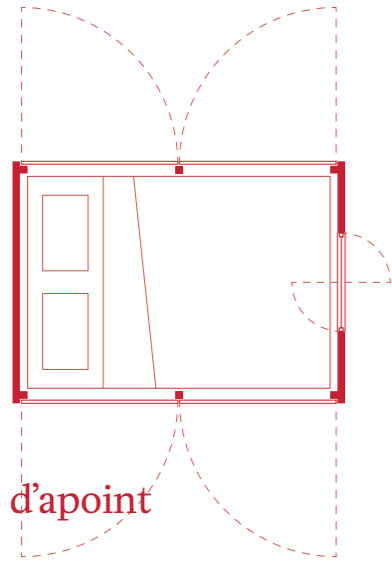
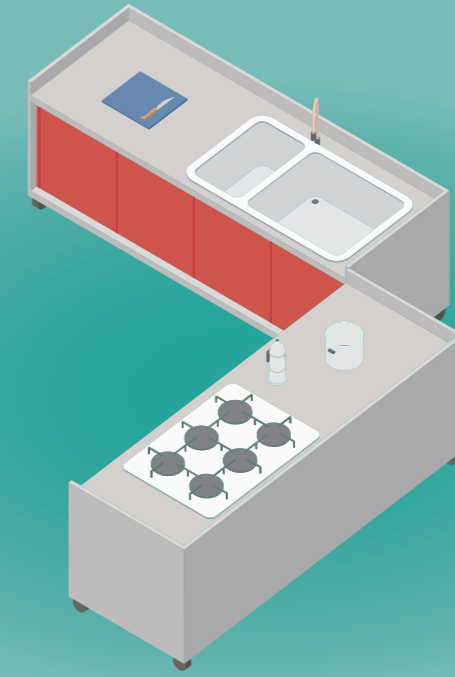
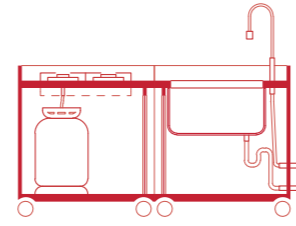
Détail - Structure Collective



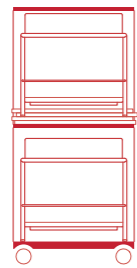
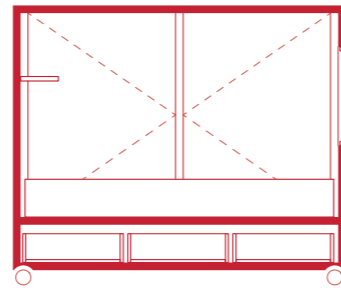
Modules - Domestique



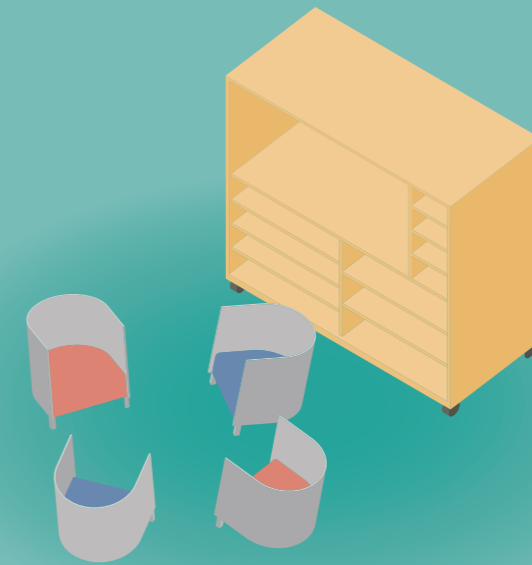
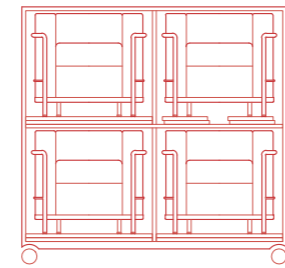
Bloc cuisine



Chambre d'apoint



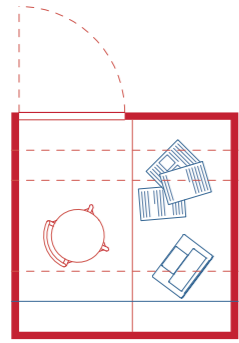
Salon mobile



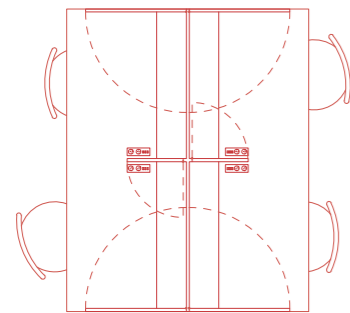
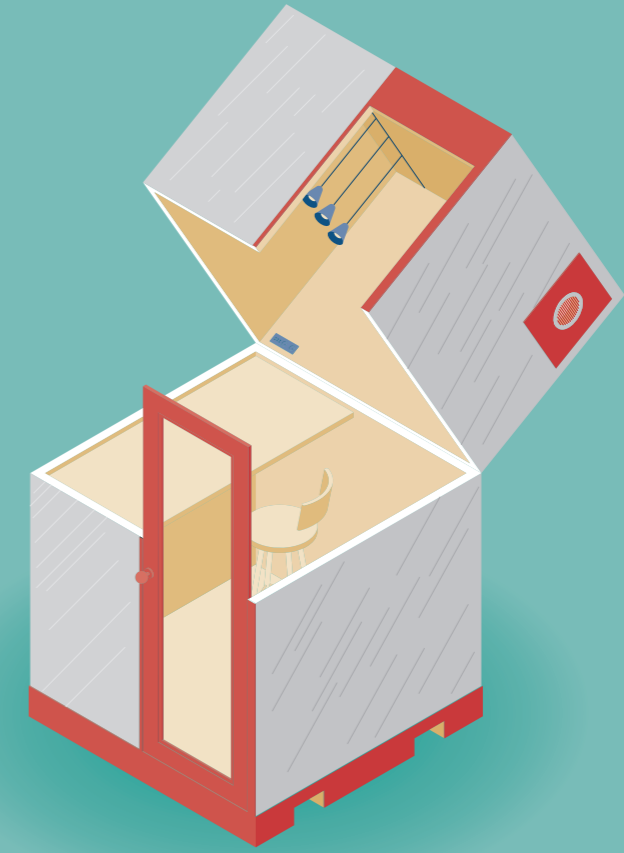
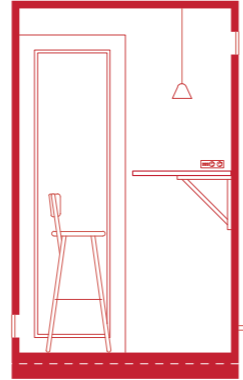
2m



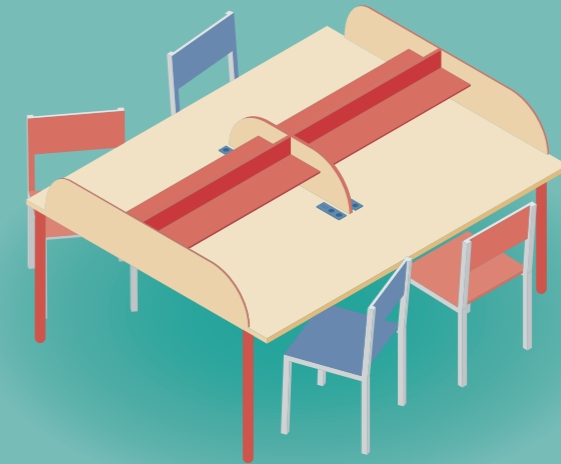
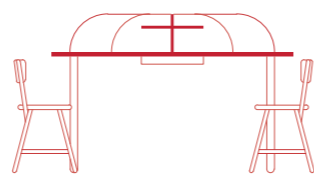
Modules - Travail



Cellule individuelle

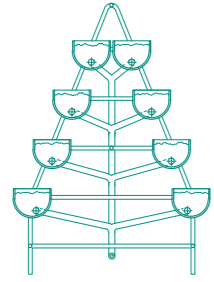


Bureau

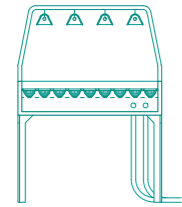
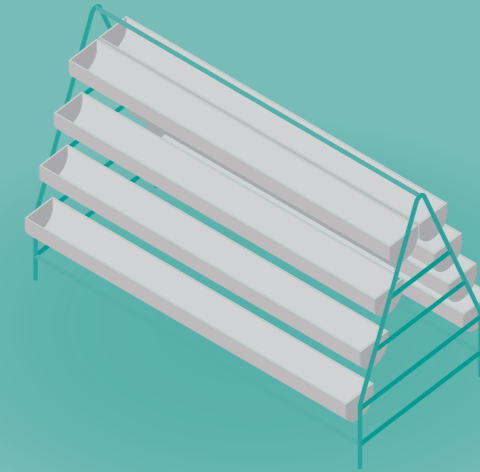


2m

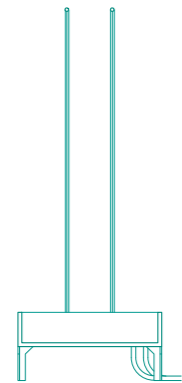
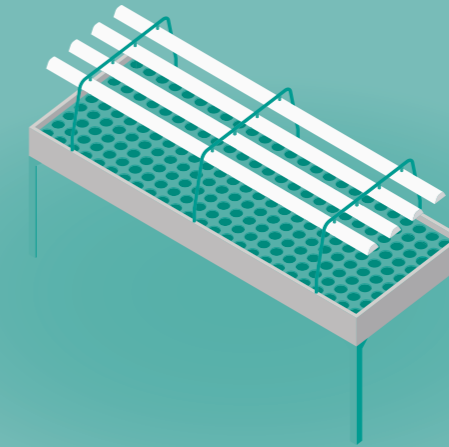
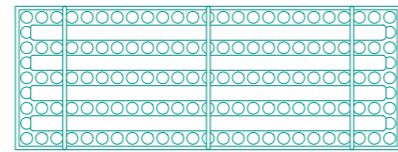
Modules - Agriculture



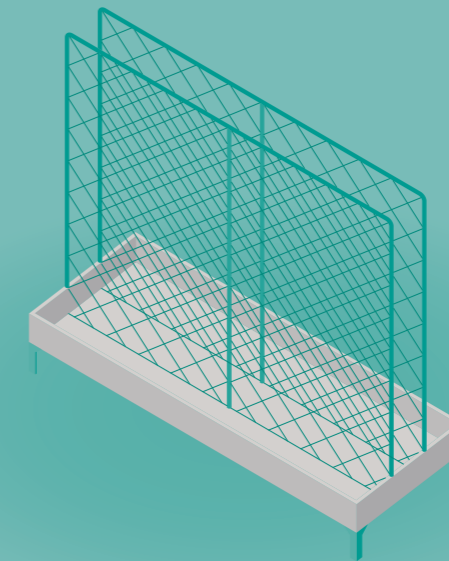
Bacs avec irrigation automatique



Culture hydroponique



Treille pour plante grimpantes

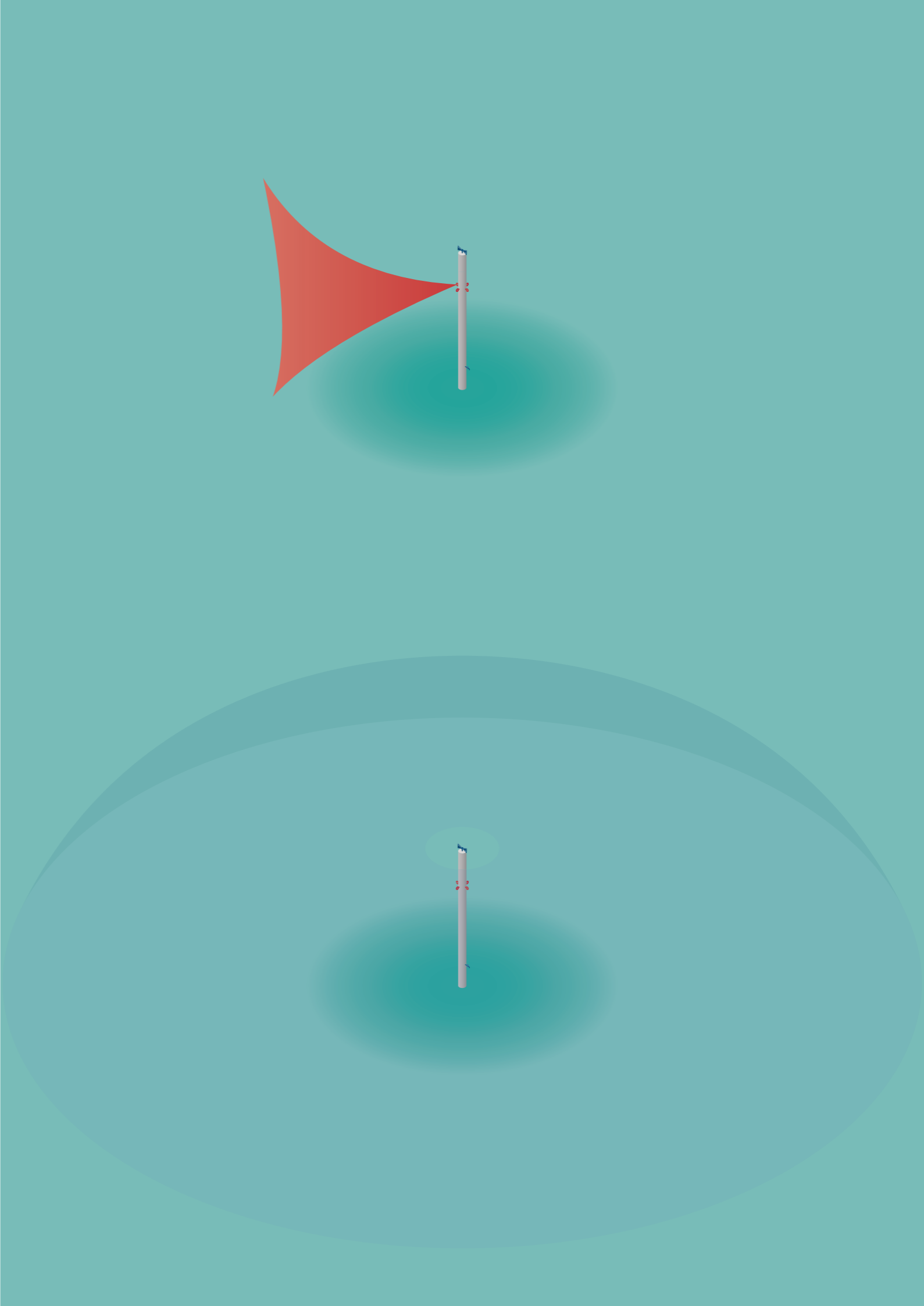
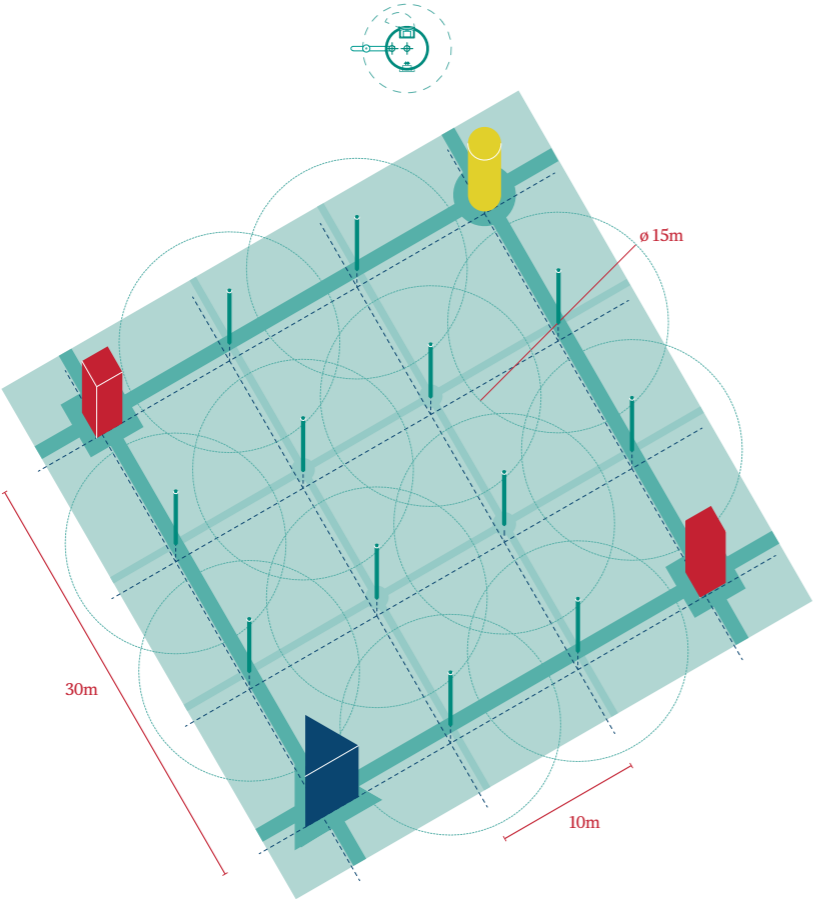
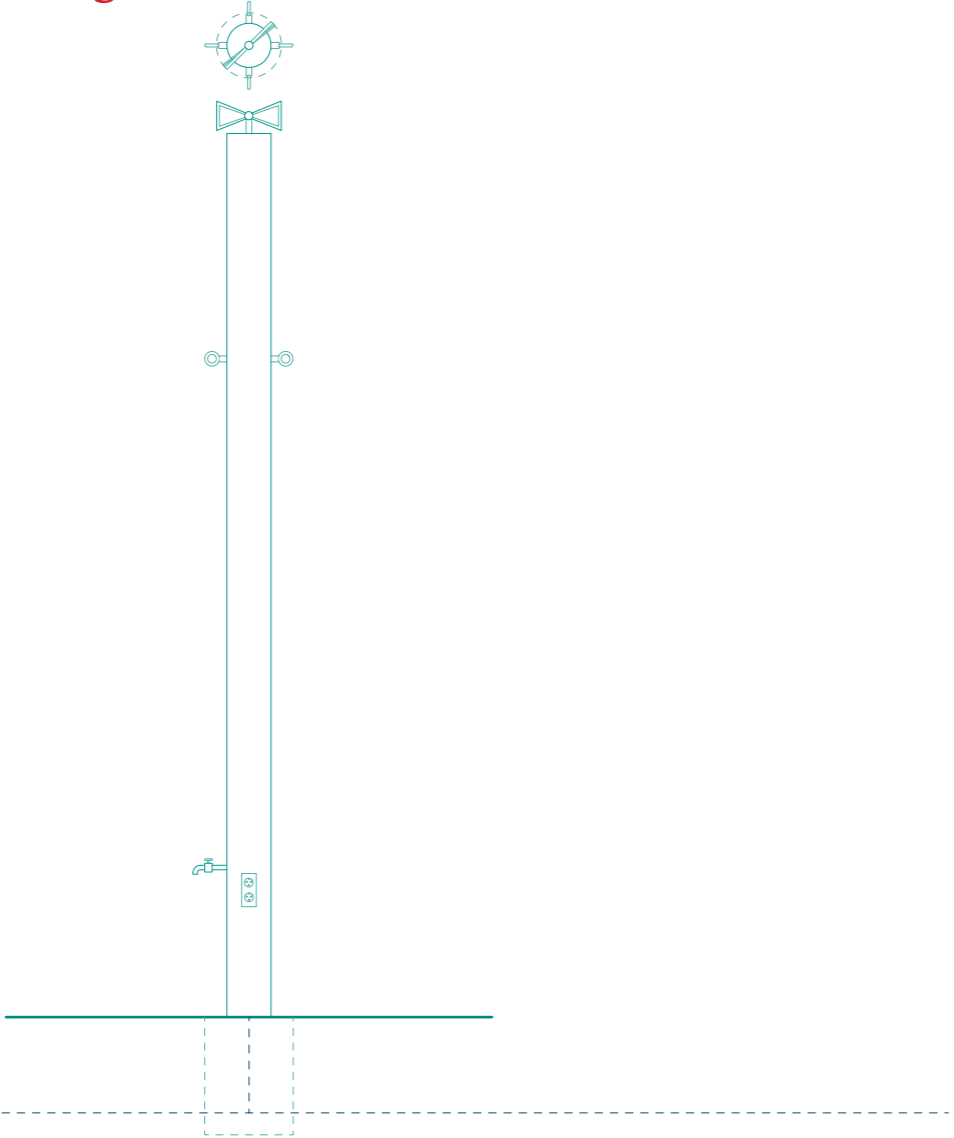


2m

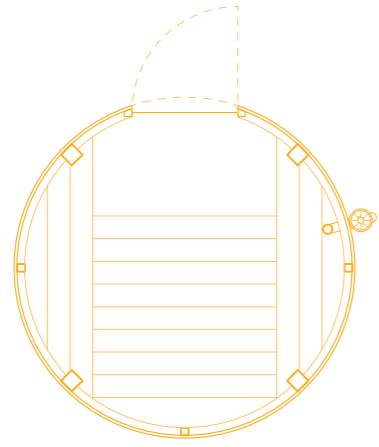
Modules - Liens avec la Structure



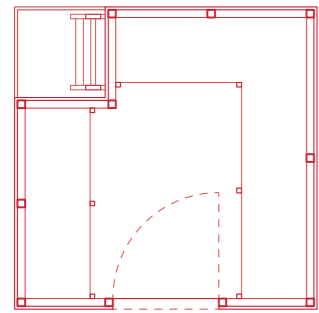
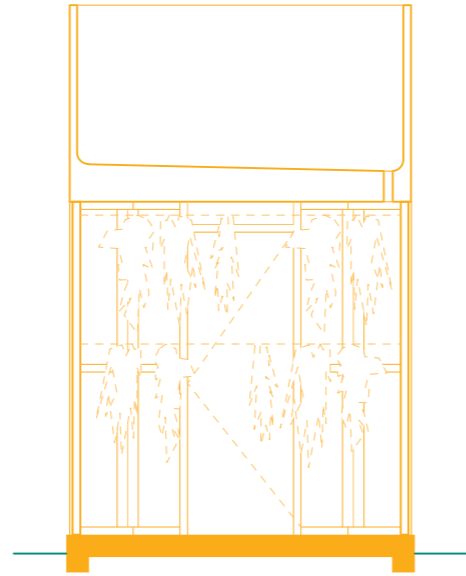
Modules - Colonne d'irrigation



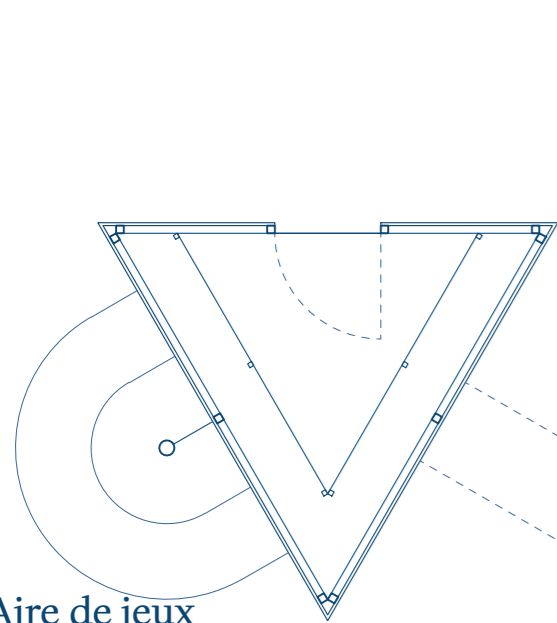
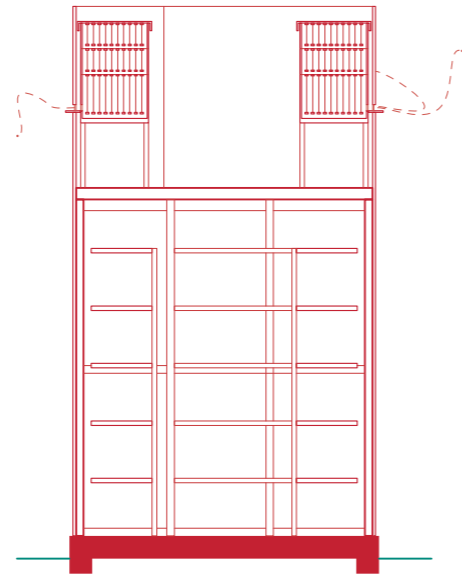
Modules - Cabanes de Jardin



Reservoir - Séchoir



Rucher



Aire de jeux

