

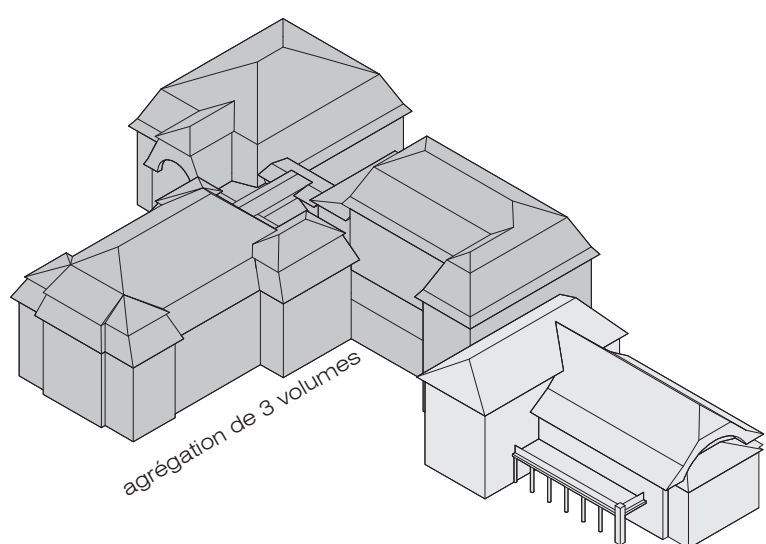


Orthophoto, swisstopo, 1954



Façade nord actuelle

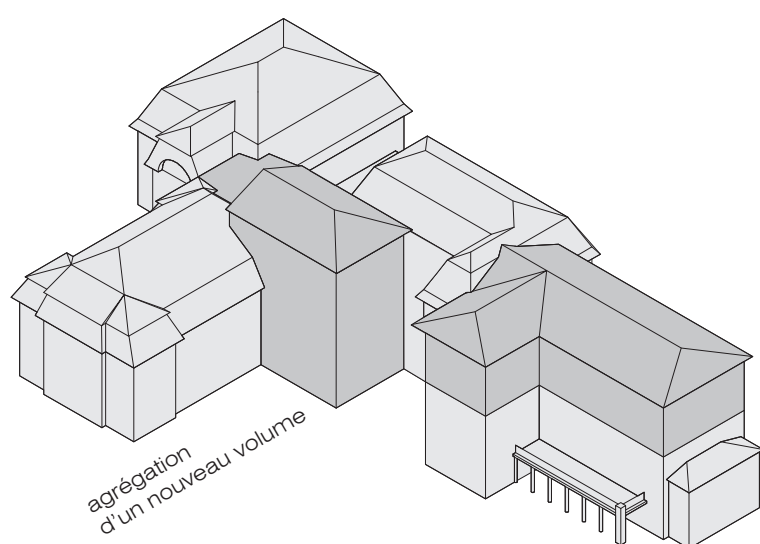
1910



agrégation de 3 volumes

édifice original :  
manoir du XIX<sup>e</sup>

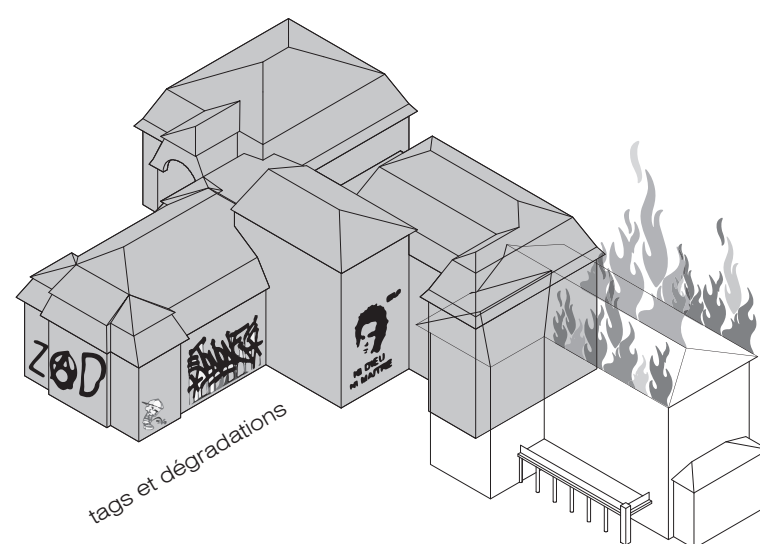
1960



agrégation  
d'un nouveau volume

surélévation du manoir

AUJOURD'HUI



tags et dégradations

incendie en 2007  
démolition en 2010



AVANT (2007)



AUJOURD'HUI

parquets de la salle de bal



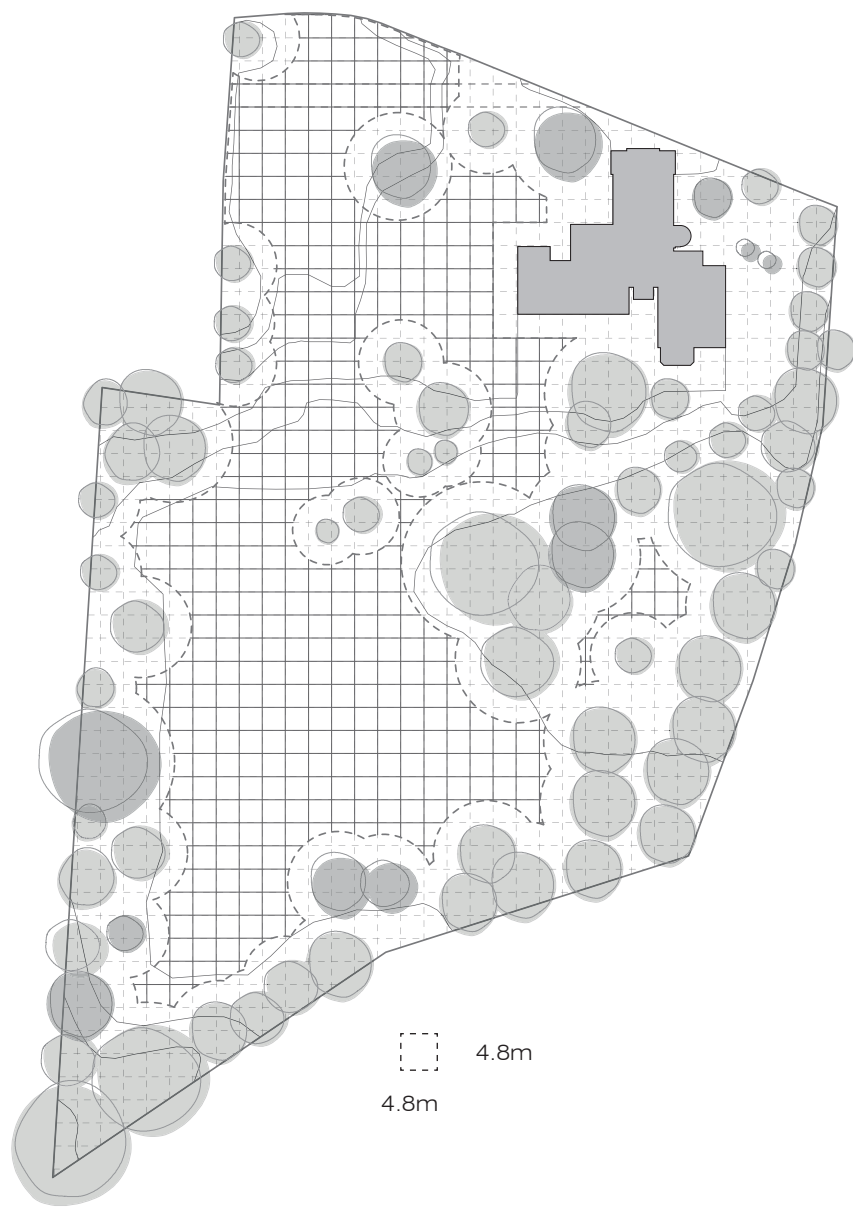
boiseries



choeur de la chapelle



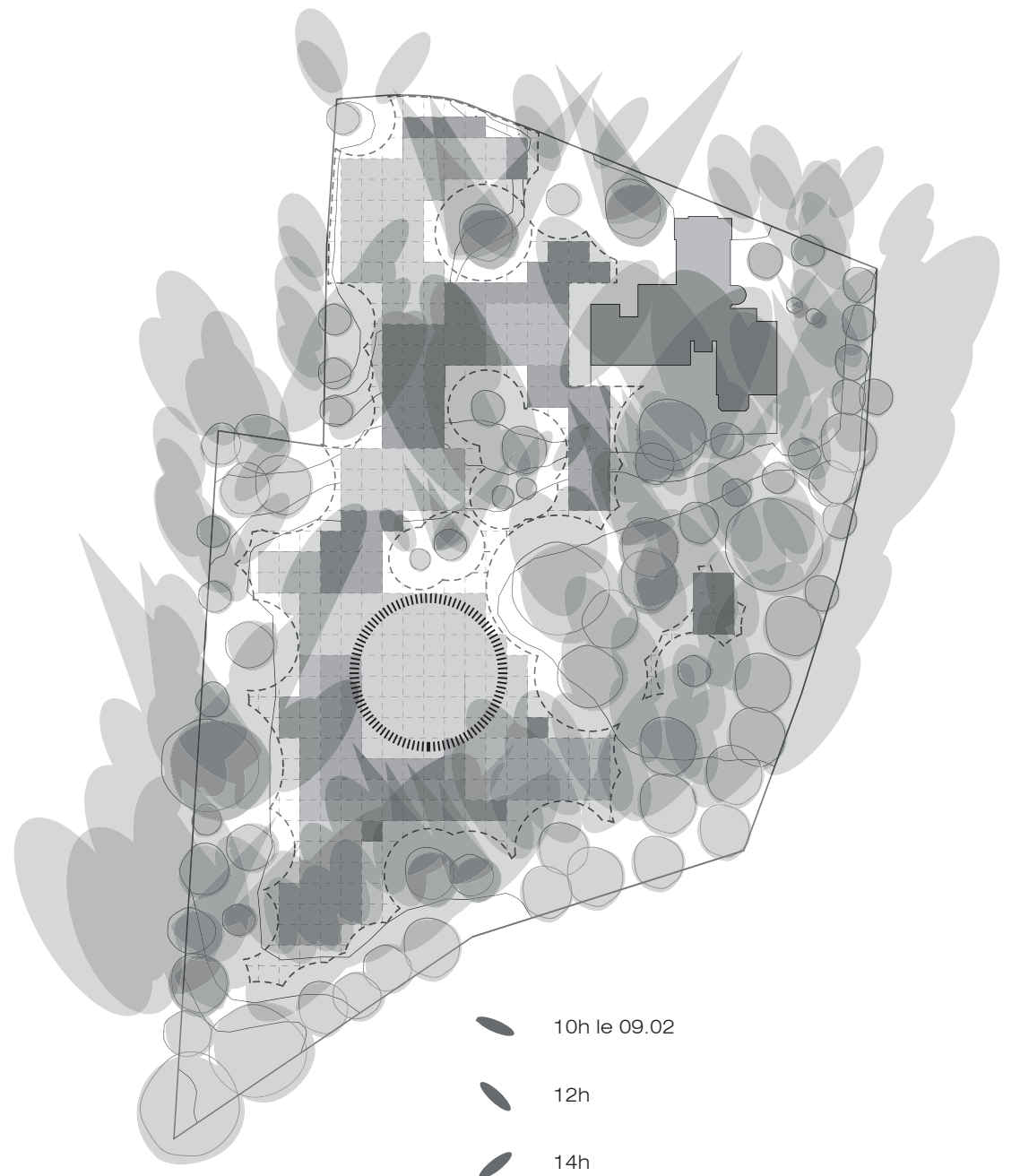
DES ARBRES ET UNE TRAME



4.8m  
4.8m

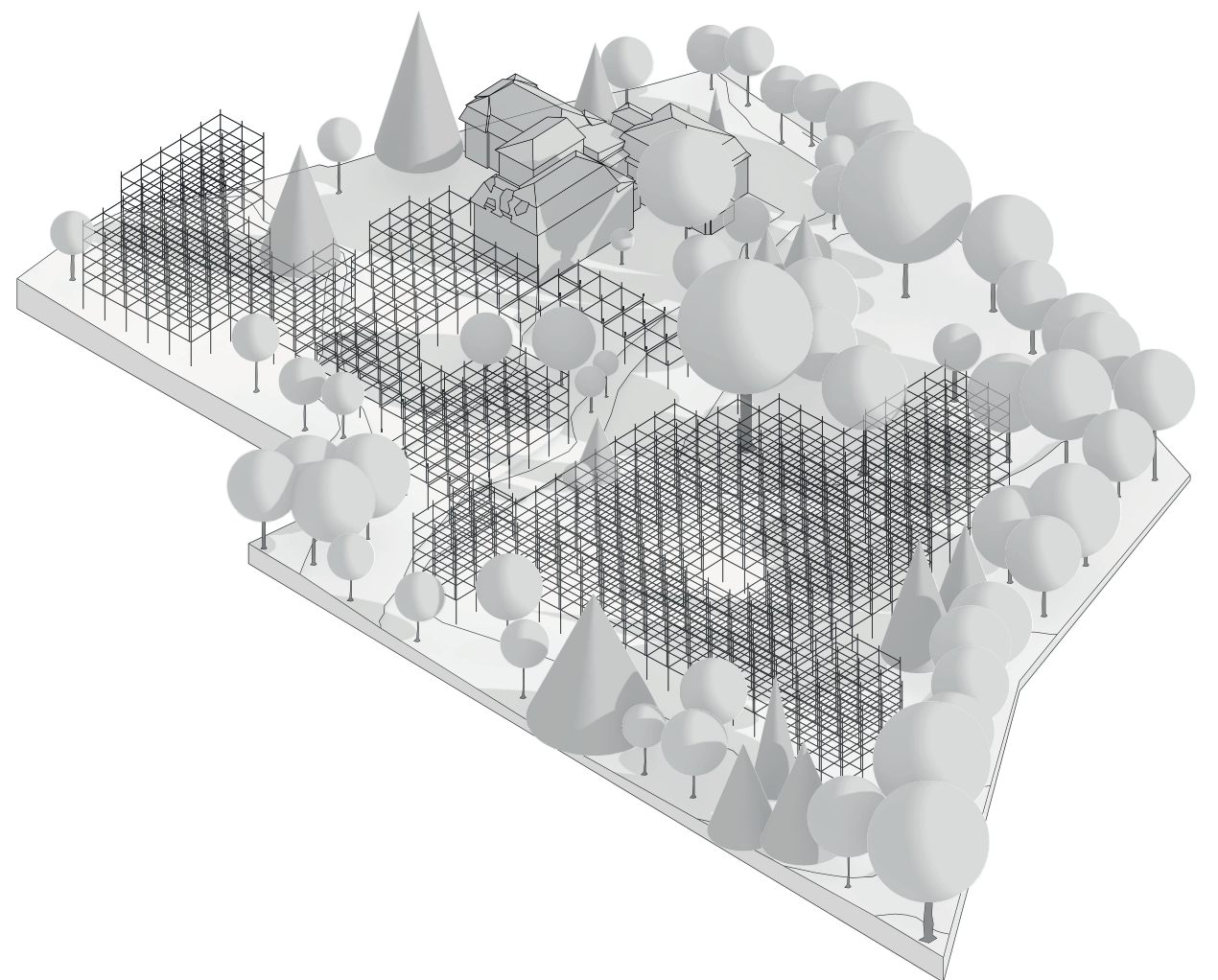
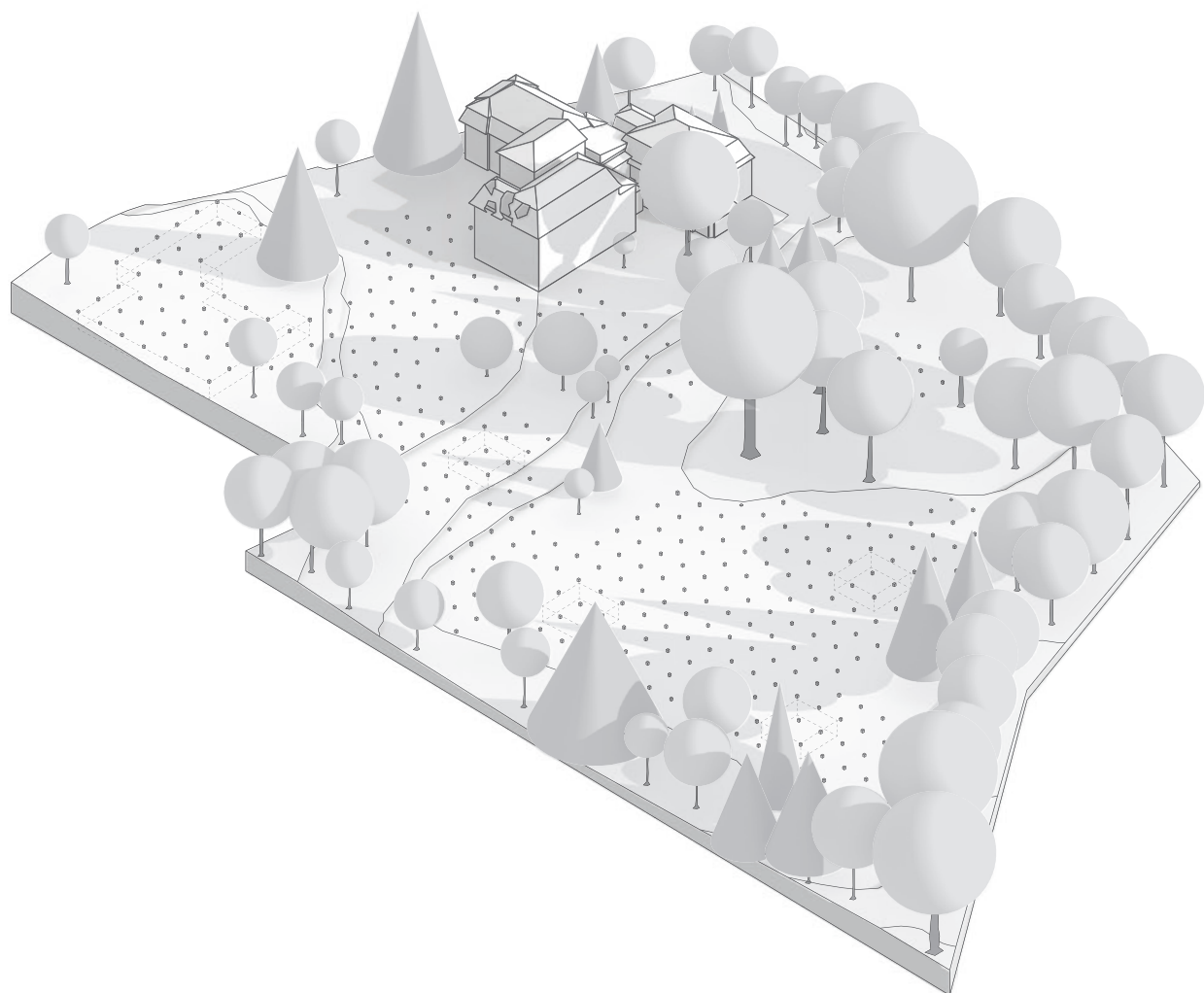
- surface de la parcelle totale et disponible à la construction : 25100m<sup>2</sup>
- - - périmètre inconstructible (couronnes des arbre + 5m)
- ⊞ trame disponible restante : 6050m<sup>2</sup>
- ancien pensionnat abandonné : 3500 m<sup>2</sup>

UNE TRAME ET DES OMBRES



10h le 09.02  
12h  
14h

- faible ensoleillement : logement - - - activateurs + + +
- ensoleillement passable : logement + - activateurs + +
- ensoleillement optimal : logement + + + activateurs - - -
- ☀ *the place to be* : logement - - - activateurs - - -



FONDATION PONCTUELLES

CROISSANCE DE LA TRAME DANS L'ESPACE

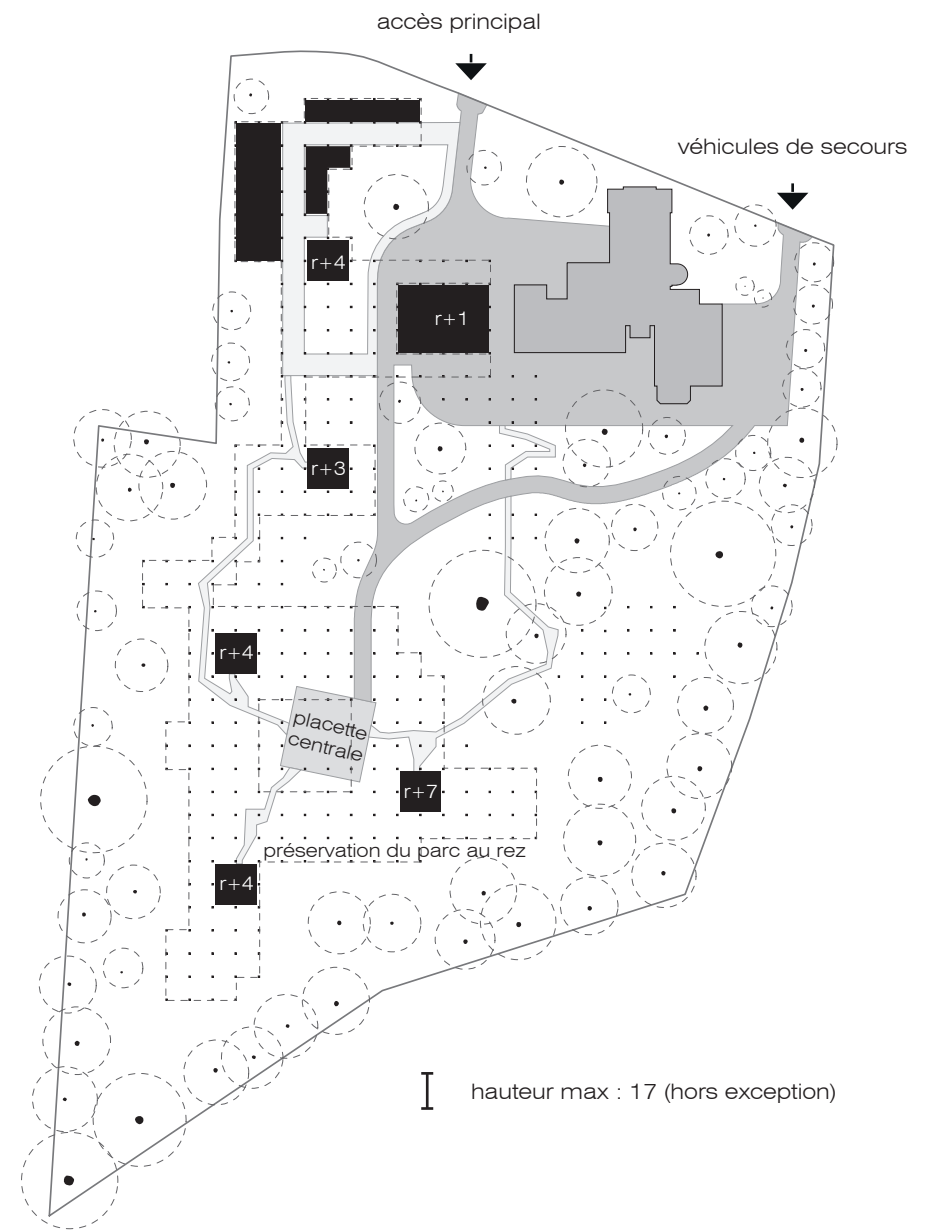


LES CONTRAINTES TECHNIQUES

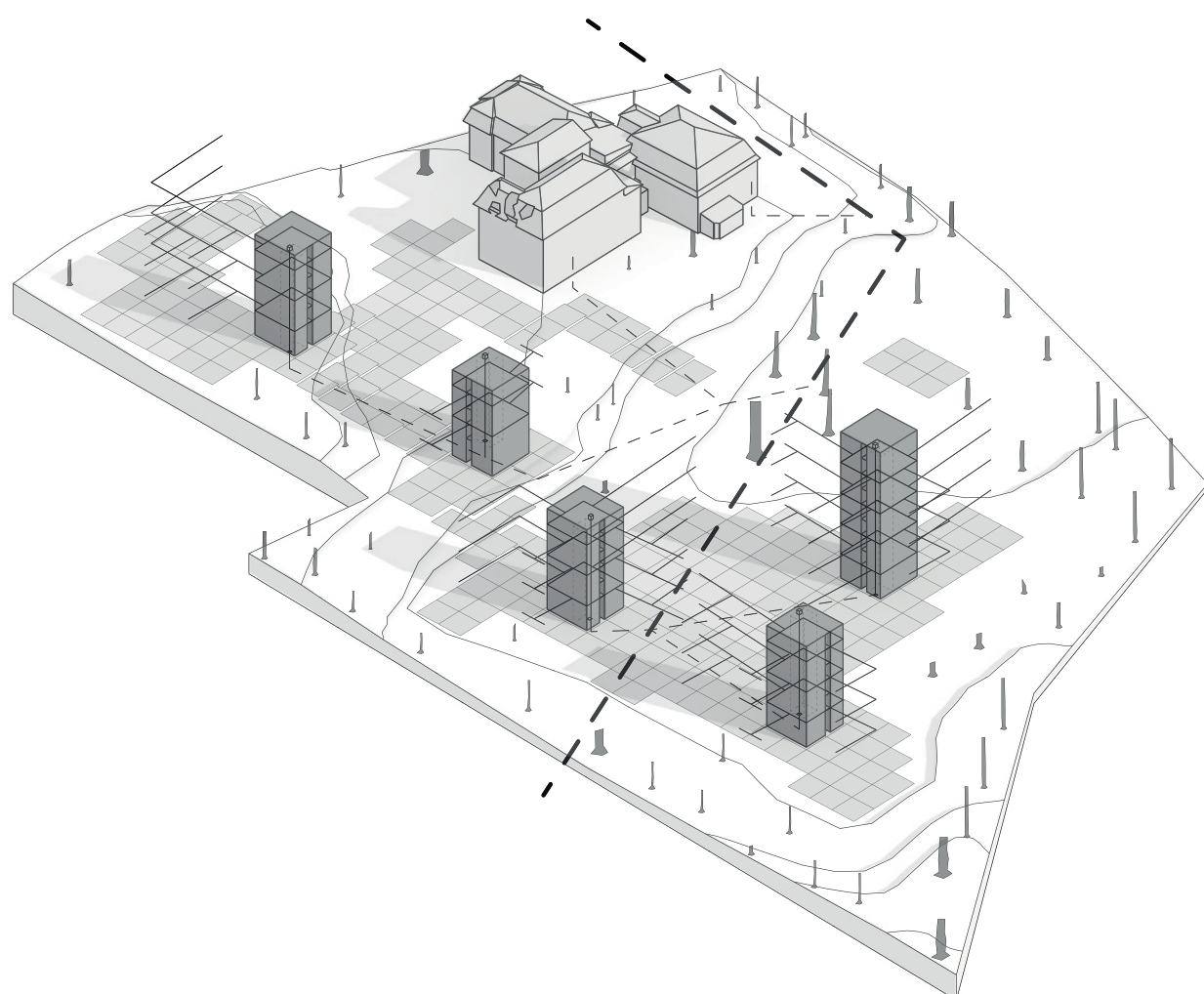


- eaux usées
- - - eaux pluviales
- ..... conduites de branchement
- réseau électrique
- limite de tolérance au bruit de l'A12
- respect des voies d'évacuation
- noyaux durs aux multiples rôles :  
contreventement  
circulation verticales  
descente des fluides  
programmes collectif pour les habitants

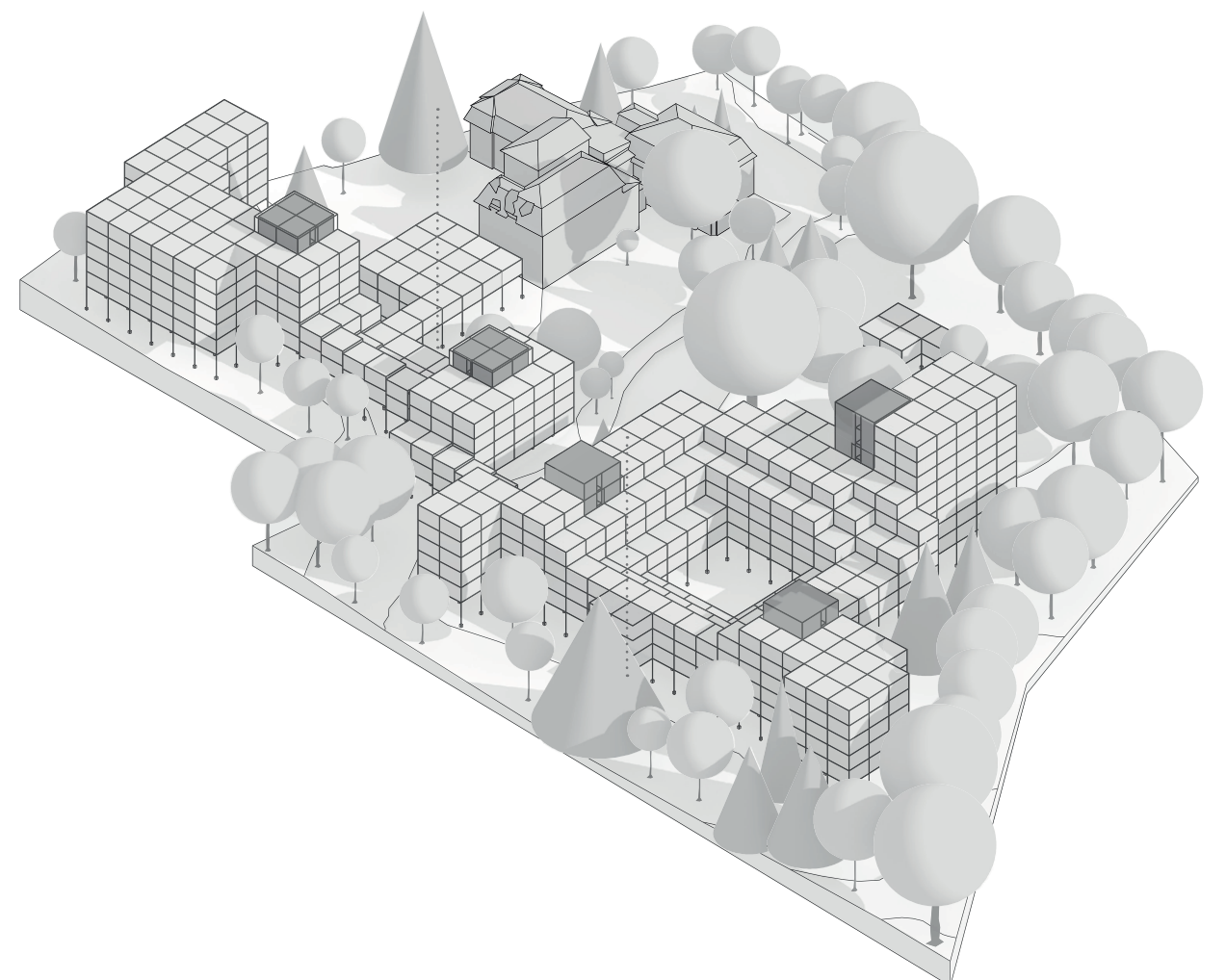
OCCUPATION MINIMALE DU SOL



- chemins carrossable - gabarit de 3.5m
- chemins piétons accessibles PMR - gabarit de 1.2m
- ◆ placette centrale pour les habitants, aussi utile pour des livraisons, déménagements, ainsi que les demi-tour pour des véhicules de secours



IMPLANTATION DES NOYAUX

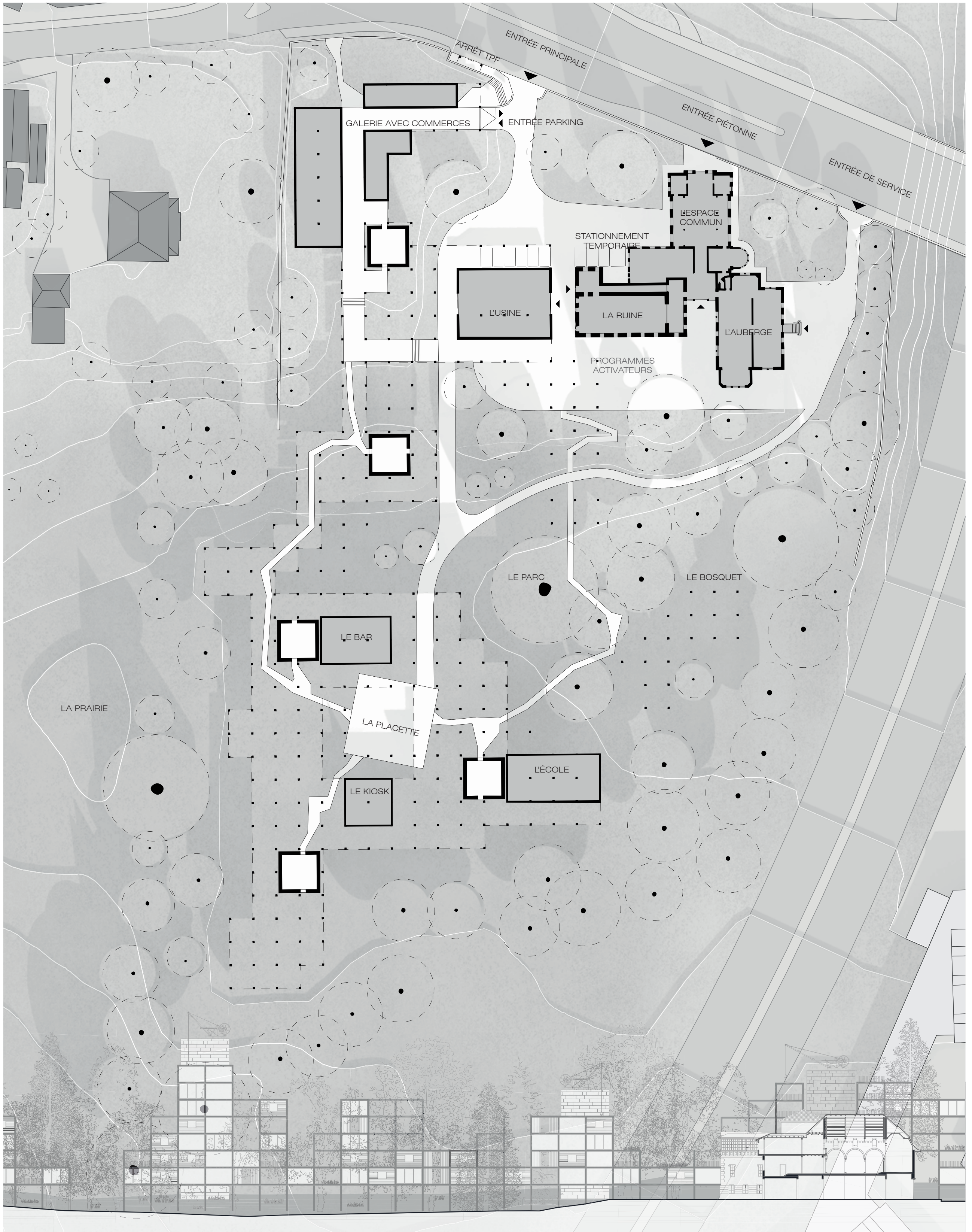


GABARIT MAXIMAL DE CONSTRUCTION

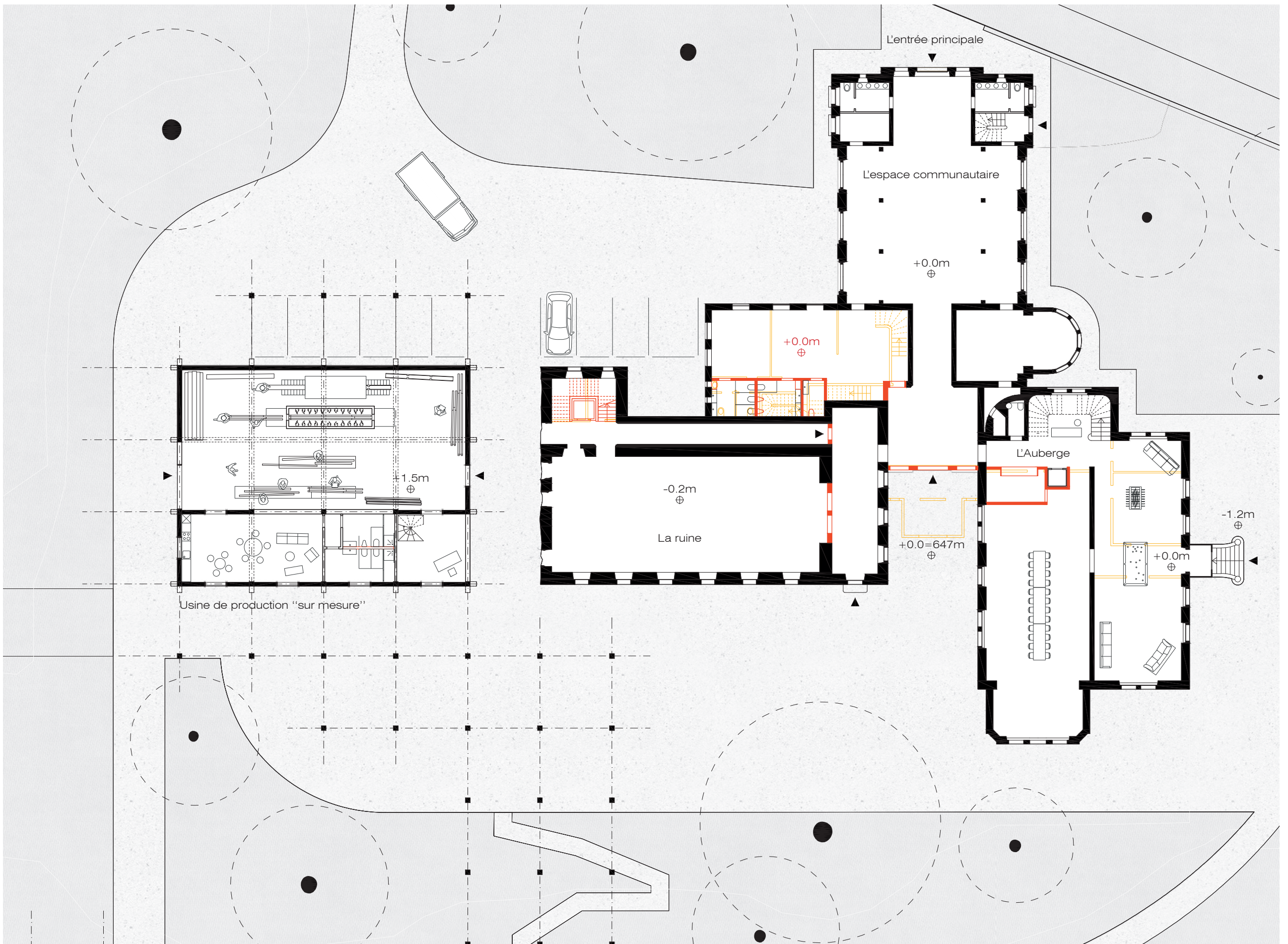










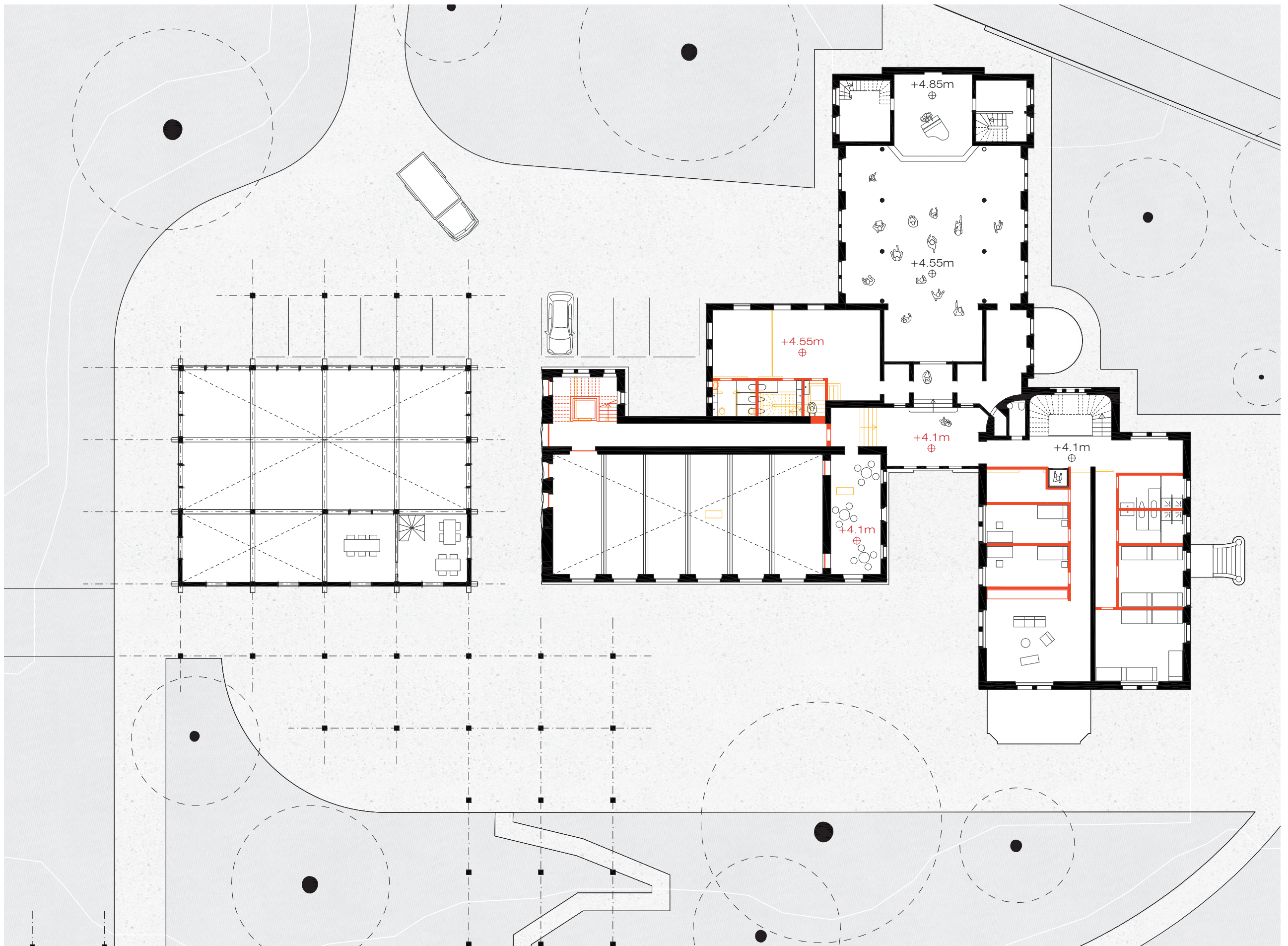


rez-de-chaussée



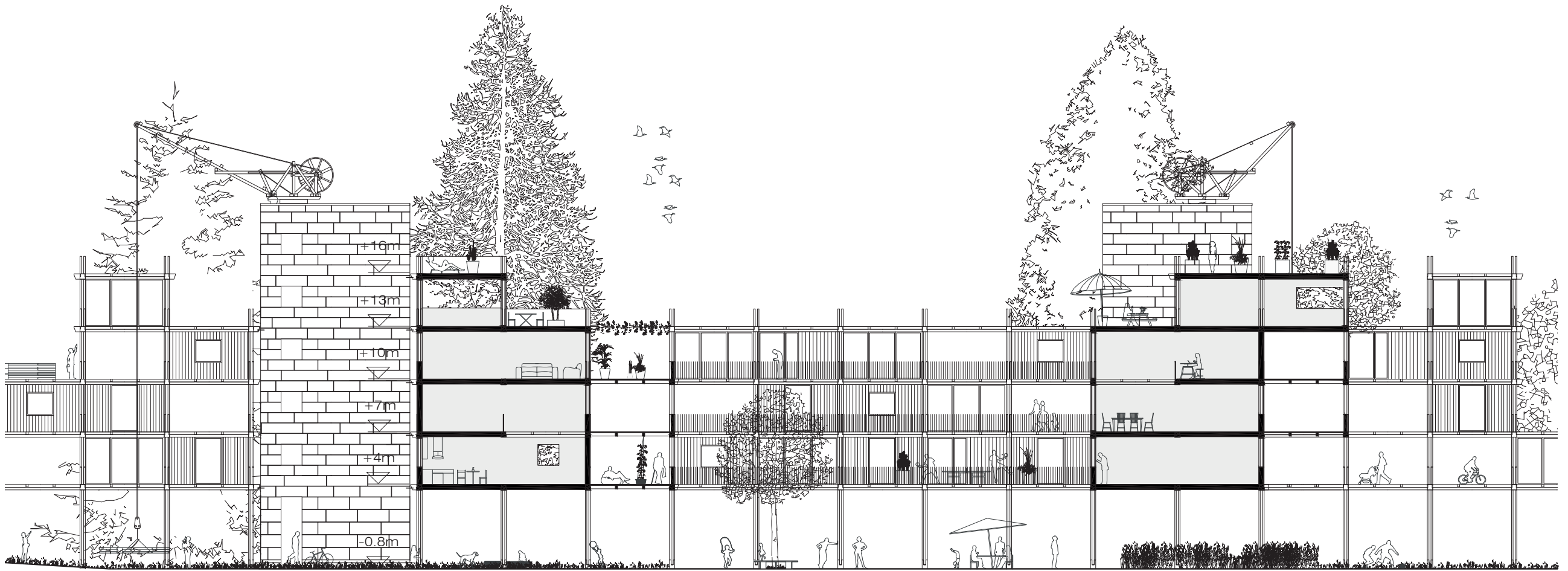


coupe longitudinale nord-sud

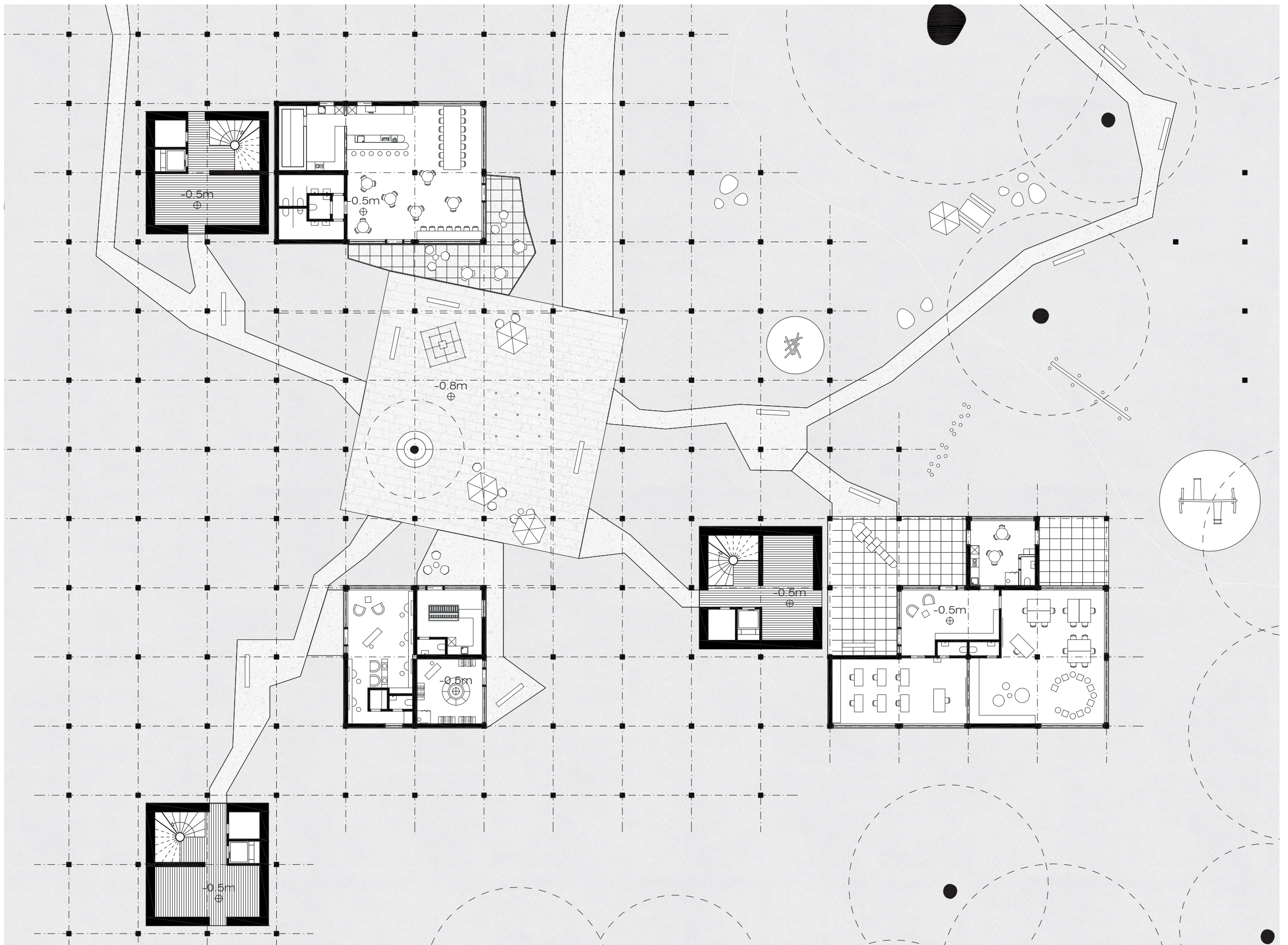


premier étage



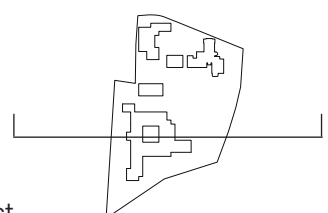


coupe longitudinale nord-sud

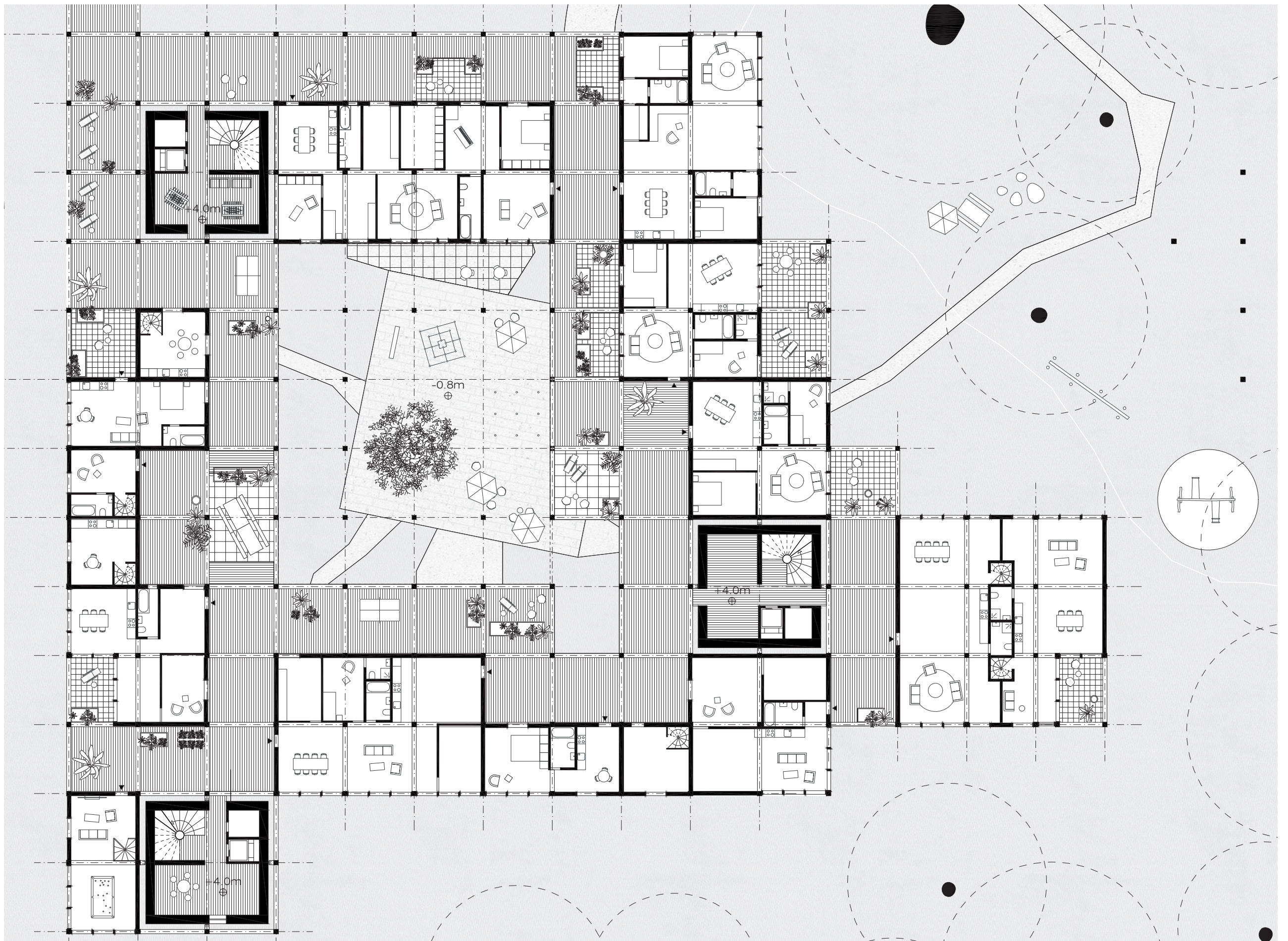


🕒 rez-de-chaussée





coupe transversale est-ouest



🕒 premier étage



