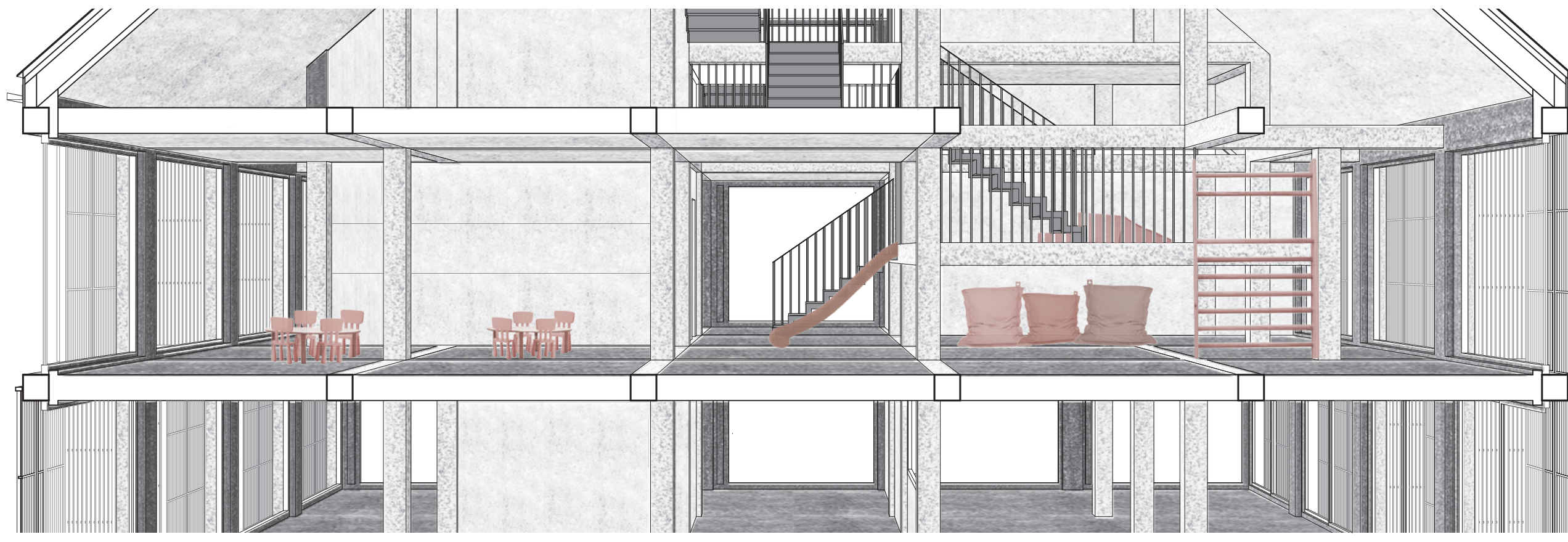
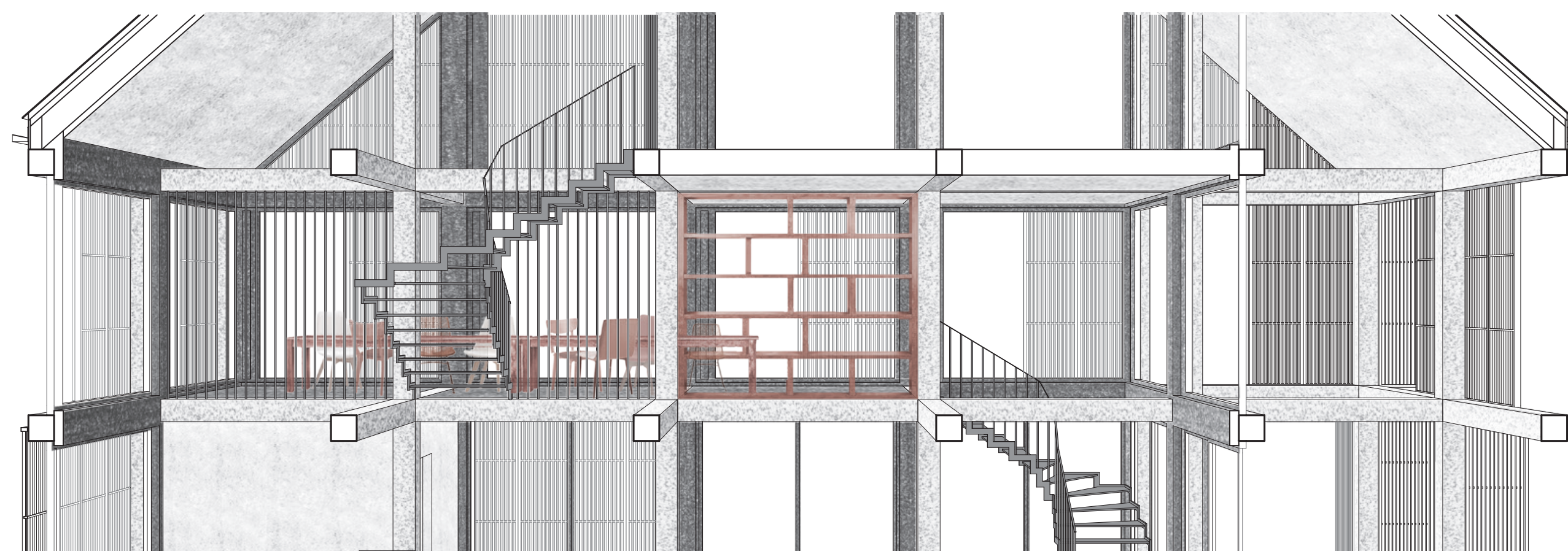


Coupe perspective - crèche 1.50



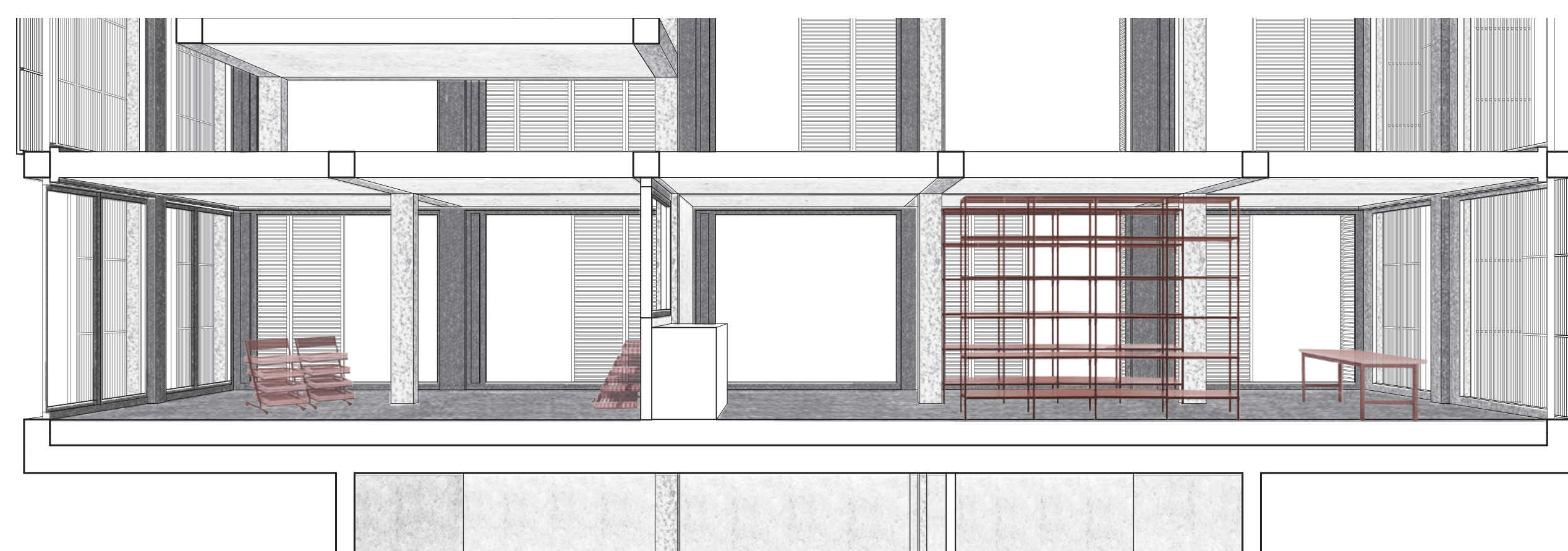
La flexibilité du système structurel permet au programme de la moduler selon l'essence même de ce qu'il représente. Ainsi, dans la crèche, l'échelle de la structure s'adapte en créant des demi-niveaux et le volume se transforme en réel espace de jeux à la taille des enfants.

Coupe perspective - espace de restauration 1.50

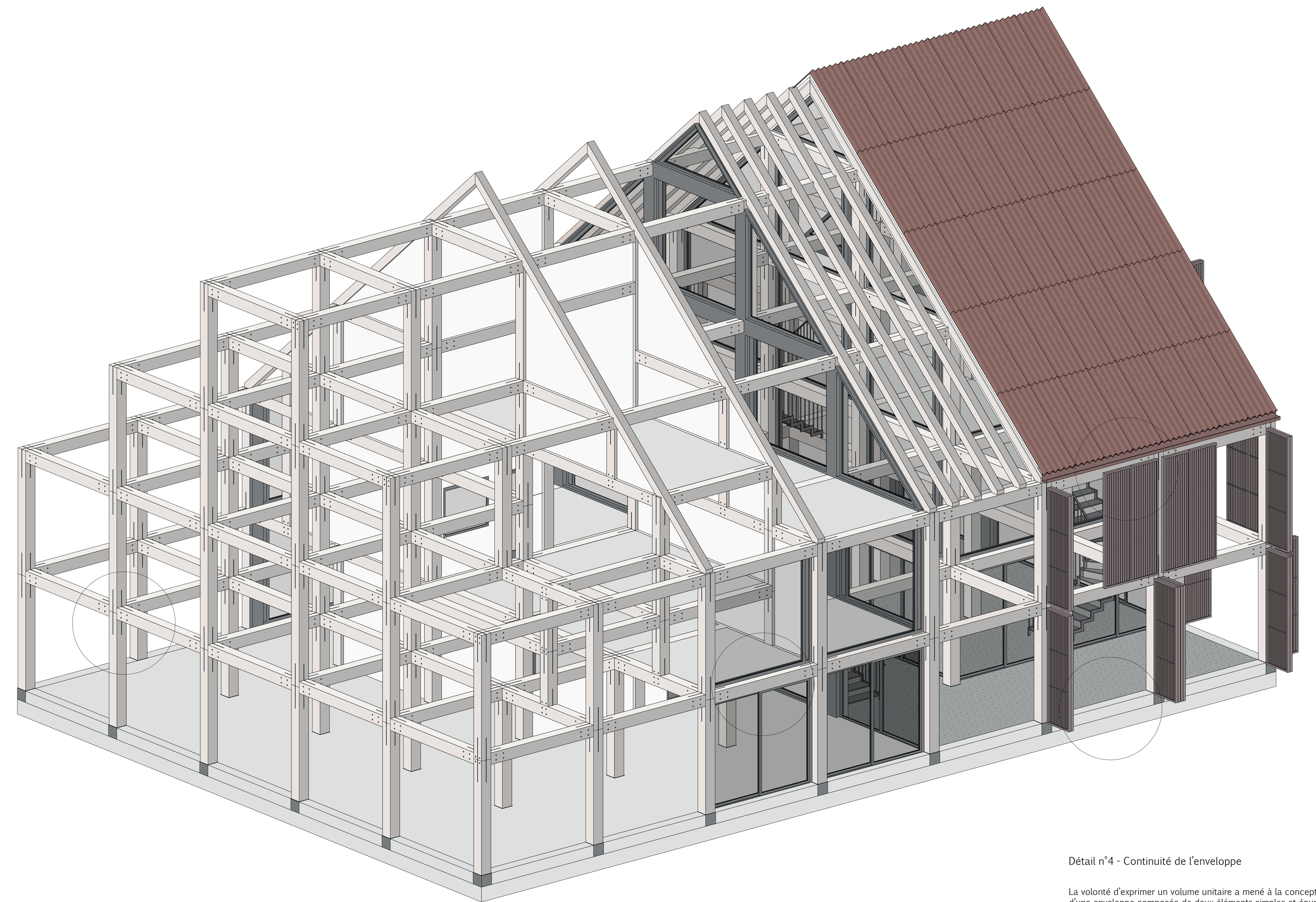


Pour l'espace de restauration, un système de plateaux venant s'insérer par endroits dans le volume accueille de grandes tables évoquant celles des cuisines de fermes d'autrefois. Cet espace était le lieu de vie où tout le monde se retrouvait. Ceci explique le parallèle qui se fait ici puisque cet aspect social est recherché dans ce nouvel espace de restauration. Le mobilier vient ainsi compléter l'expression programmatique déjà explicitée par la structure.

Coupe perspective - espace de transformation et de vente directe de produits locaux 1.50

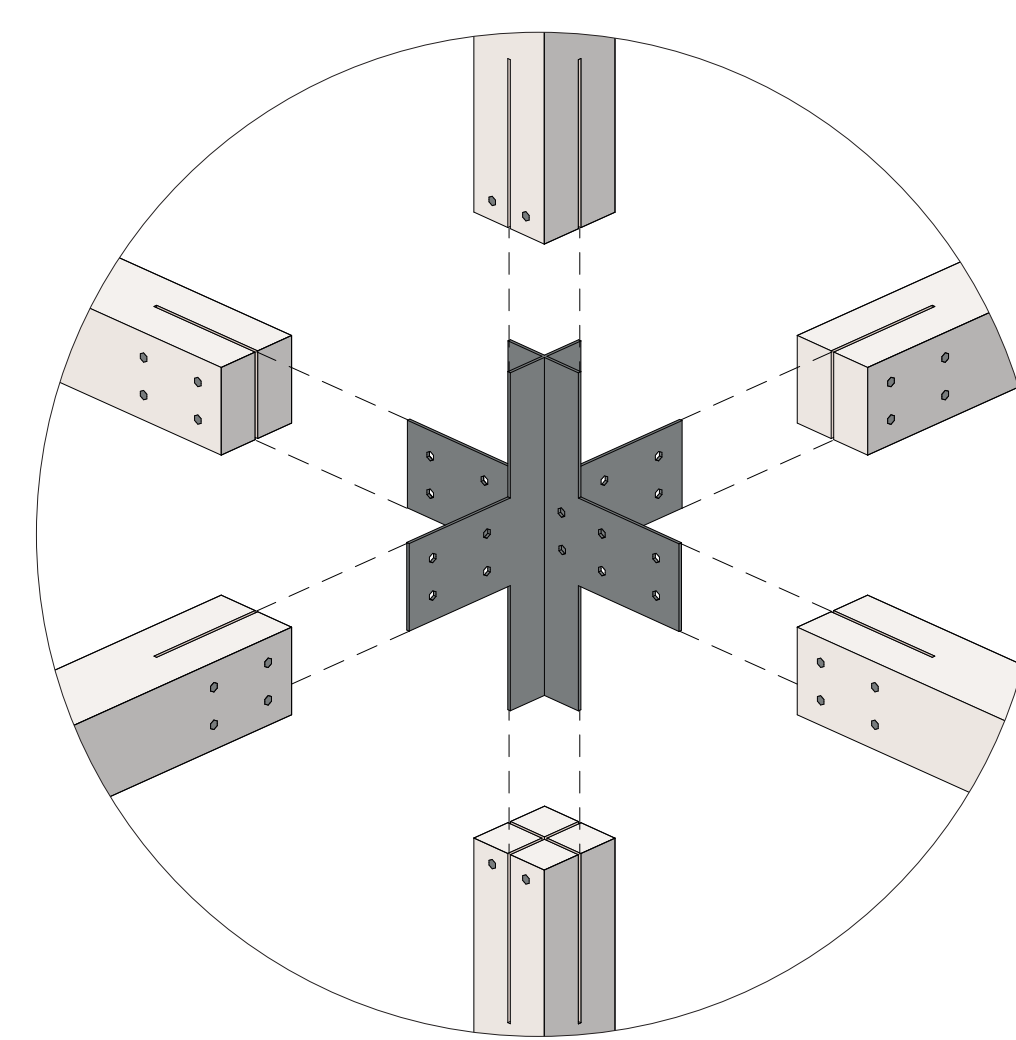


Finalement, l'espace de production et de vente directe s'inspire des typologies rurales caractérisées par un plan en bandes. Ceci reprend le lien au monde rural et au milieu agricole qui est justement mis en avant dans cette réinterprétation du commerce de proximité.



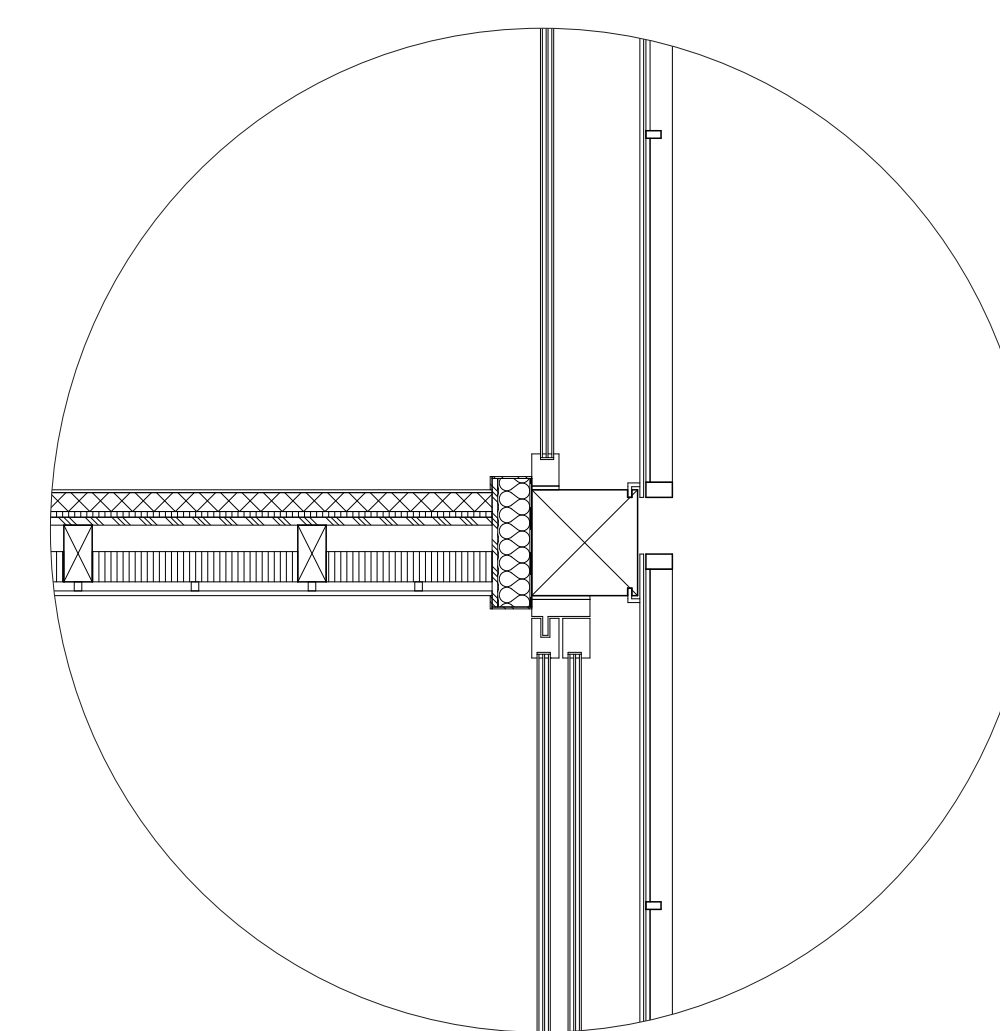
Détail n°1 - Noeud constructif

Le système de noeud constructif permet une flexibilité dans la conception structurelle du bâtiment. Il s'adapte au nombre d'éléments composant le noeud et répond ainsi à la variation spatiale qu'imposent les divers programmes.



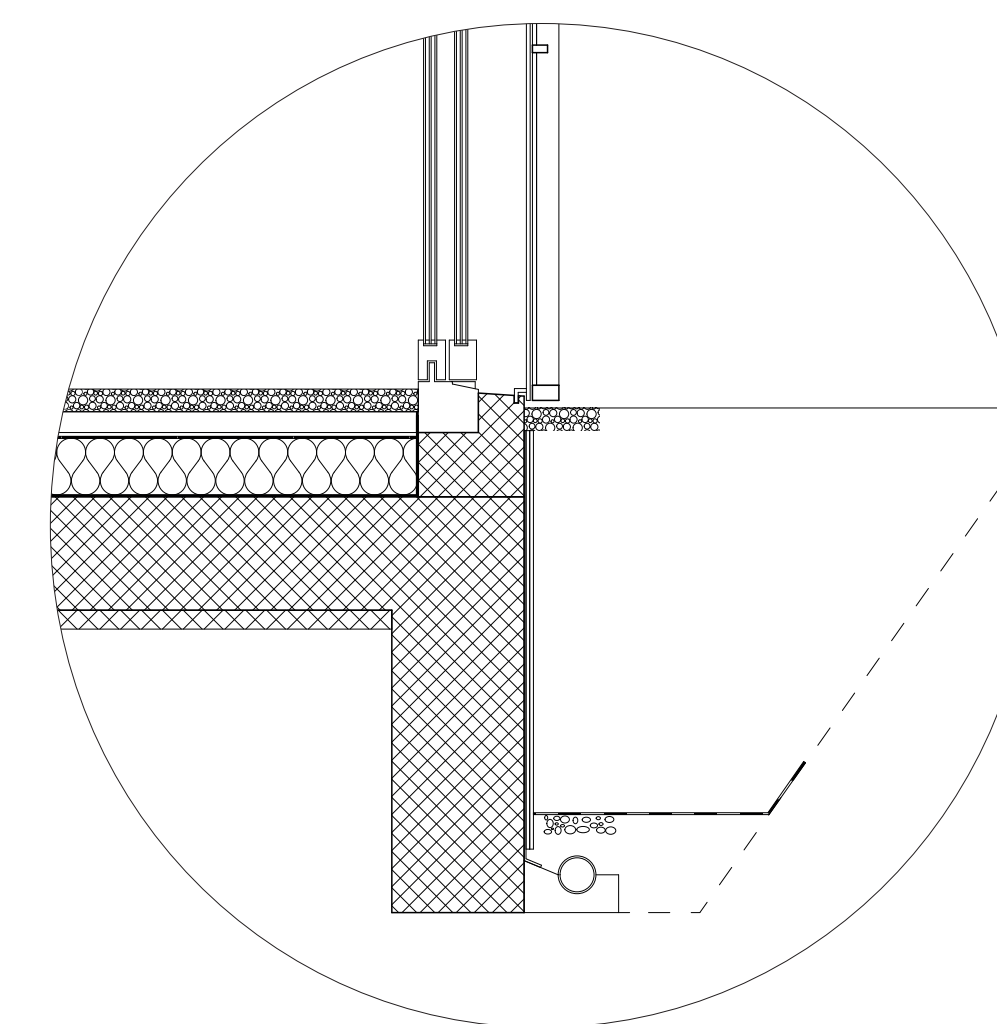
Détail n°2 - Insertion du plancher dans la structure

Les planchers positionnés par endroits dans la structure viennent s'insérer entre les poutres de cette dernière afin de conserver la lecture de la matrice. De la même manière, les parois intérieures et la façade de verre viennent s'intercaler entre les poteaux structurels.



Détail n°3 - Continuité du sol intérieur et extérieur

Dans l'espace de restauration, une continuité du sol extérieur en gravier a été recherchée. Ceci permet d'accentuer le prolongement du programme intérieur, à l'extérieur du bâtiment. Ce traitement spécifique se limite au programme public le plus ouvert de la centralité.



Détail n°4 - Continuité de l'enveloppe

La volonté d'exprimer un volume unitaire a mené à la conception d'une enveloppe composée de deux éléments simples et épurés. D'une part, un grand toit en Eternit qui permet la lecture d'une surface unique. D'autre part, un système de volets qui couvre l'ensemble des façades et forme une peau dialoguant avec son contexte.

