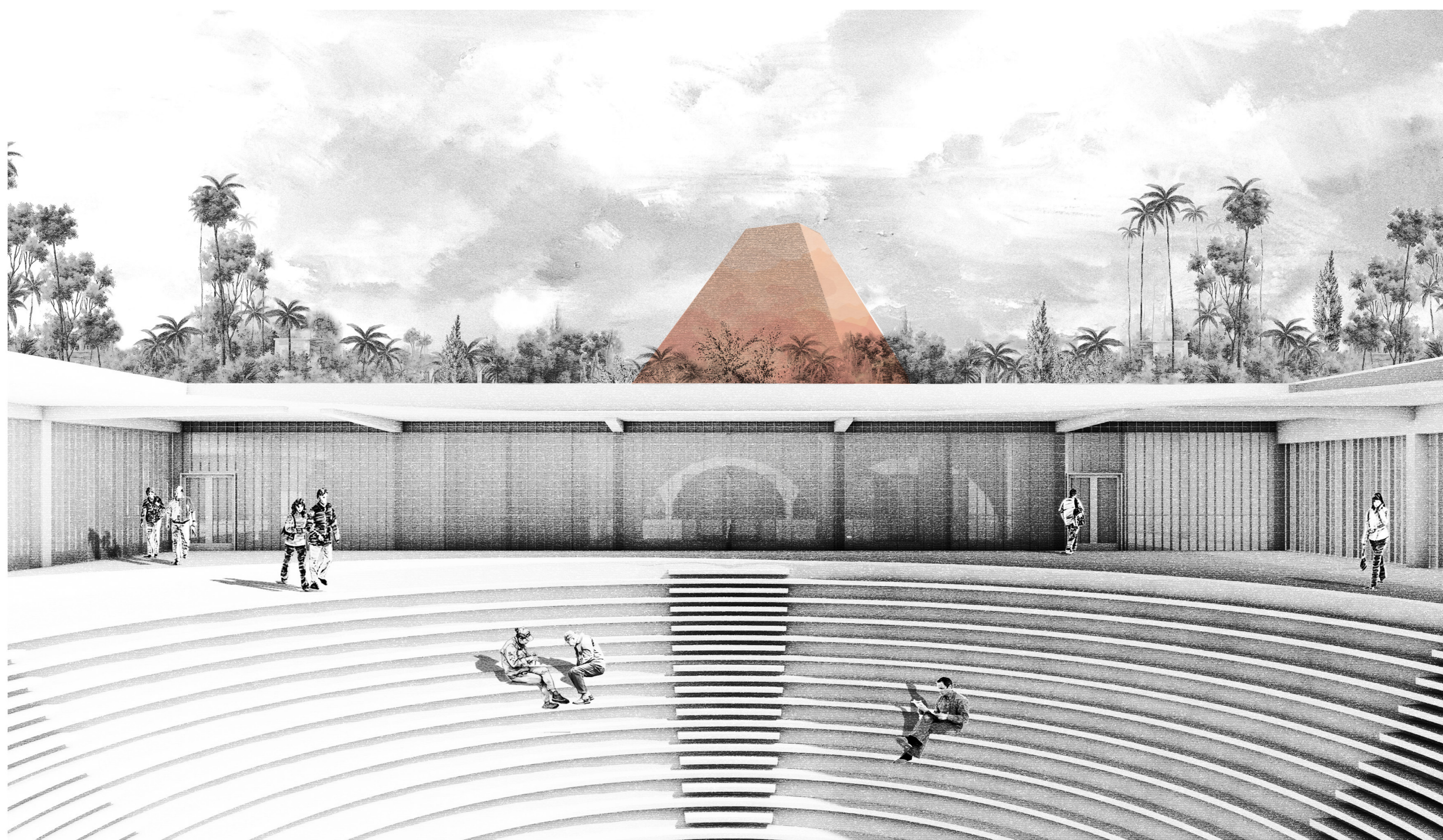


3. UNE ÉCHELLE DIRIGEANTE



3.a. L'amphithéâtre et sa vue sur la salle d'audience

L'oculus vitré en Oeil de la Justice

Pyramide tronquée en voile béton couverte en brique d'appareil flamand

Ascension de 136 marches autour de la salle d'audience

Entrée des usagers

Gradins publics

Nef centrale

Moucharabieh maçonné éclairant les bureaux judiciaires

Locaux judiciaires

Salle des méditations

Sphère en voile de béton coulé sur isolation en polyuréthane

Vide structurel praticable

Entrée publique vers la salle d'audience

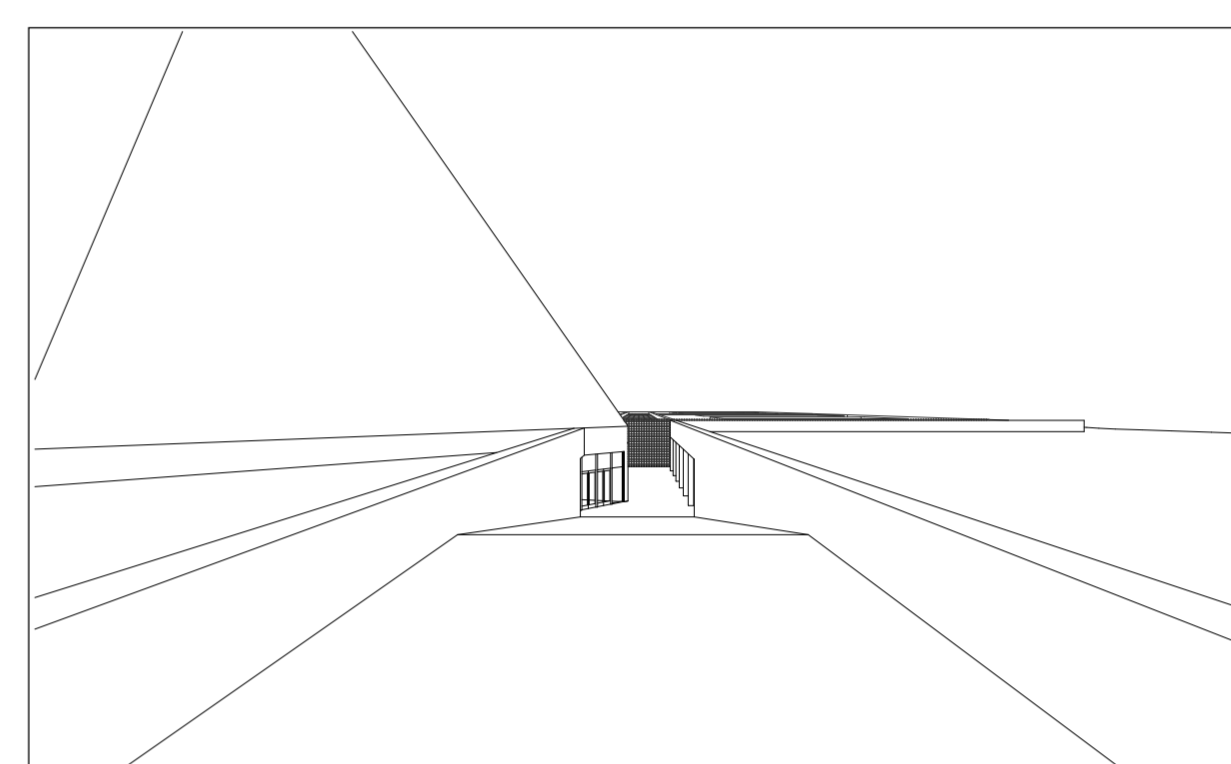
Locaux de service pour l'accueil du public

Entrée restreinte des instances judiciaires

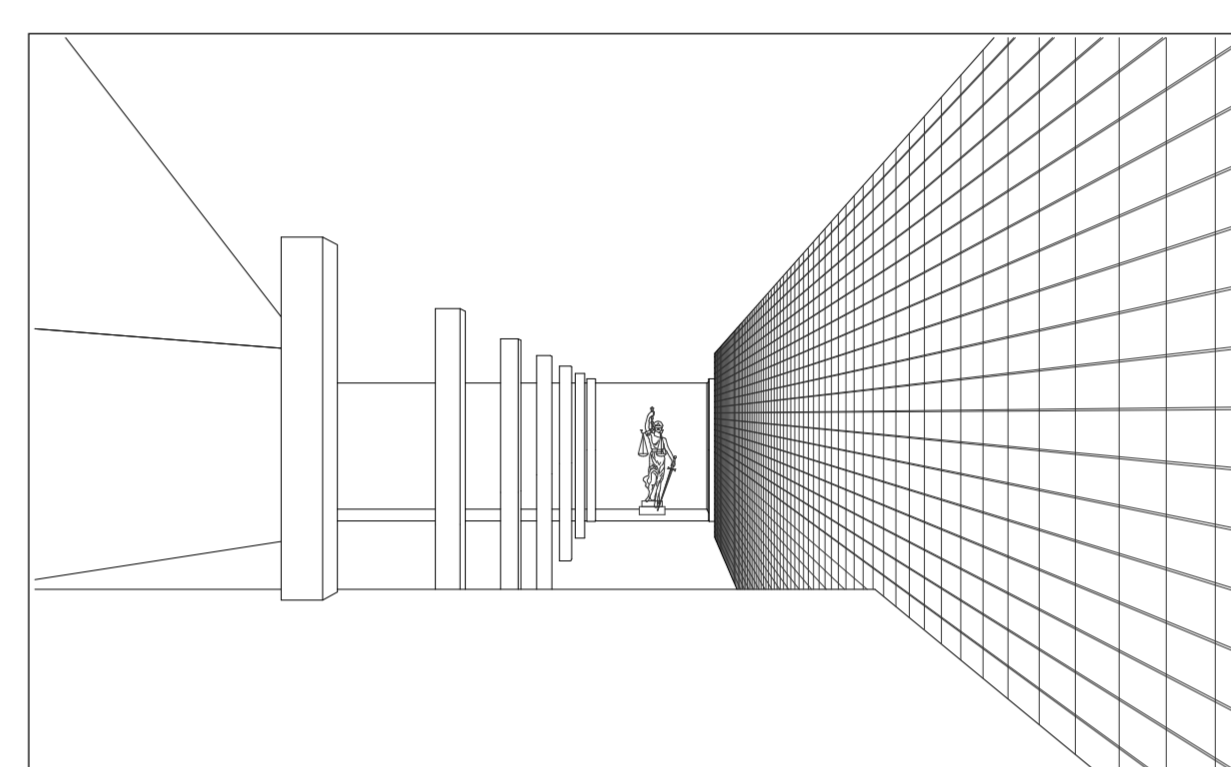
Parterre de la salle d'audience

3.b. L'axonométrie éclatée de la pyramide pénale

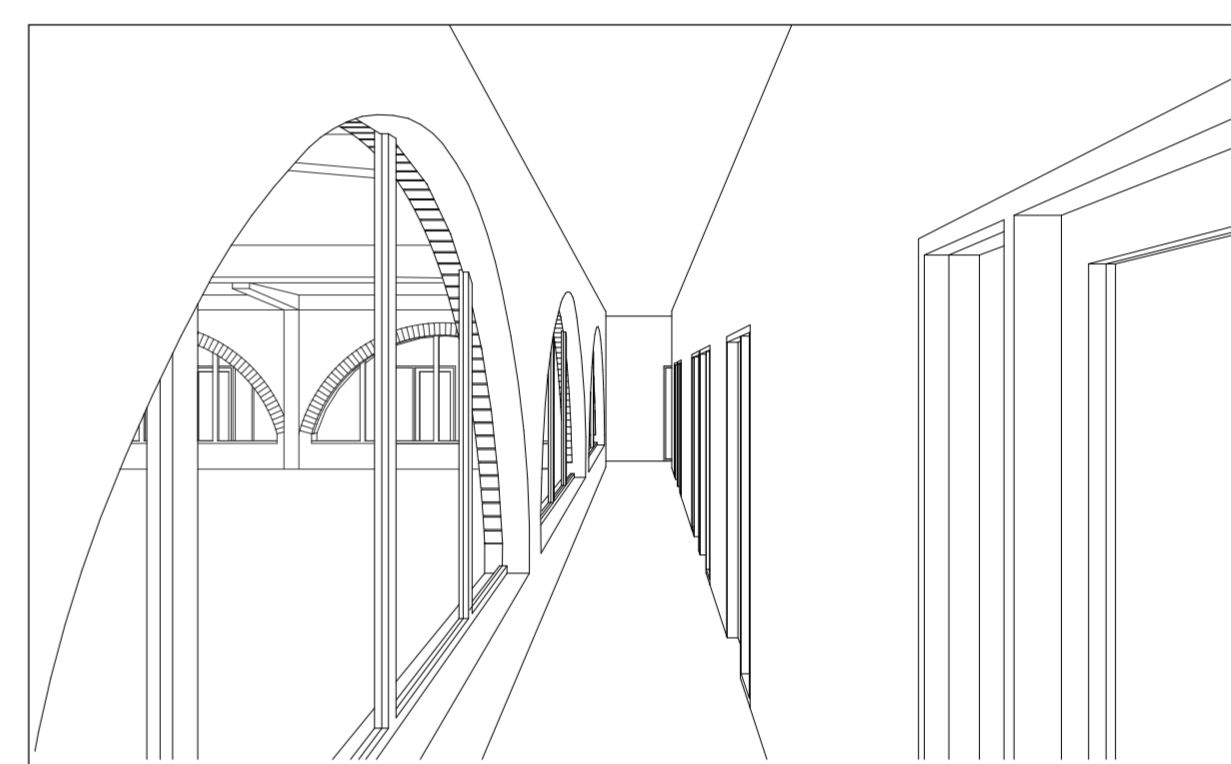
DU CAMPANILE



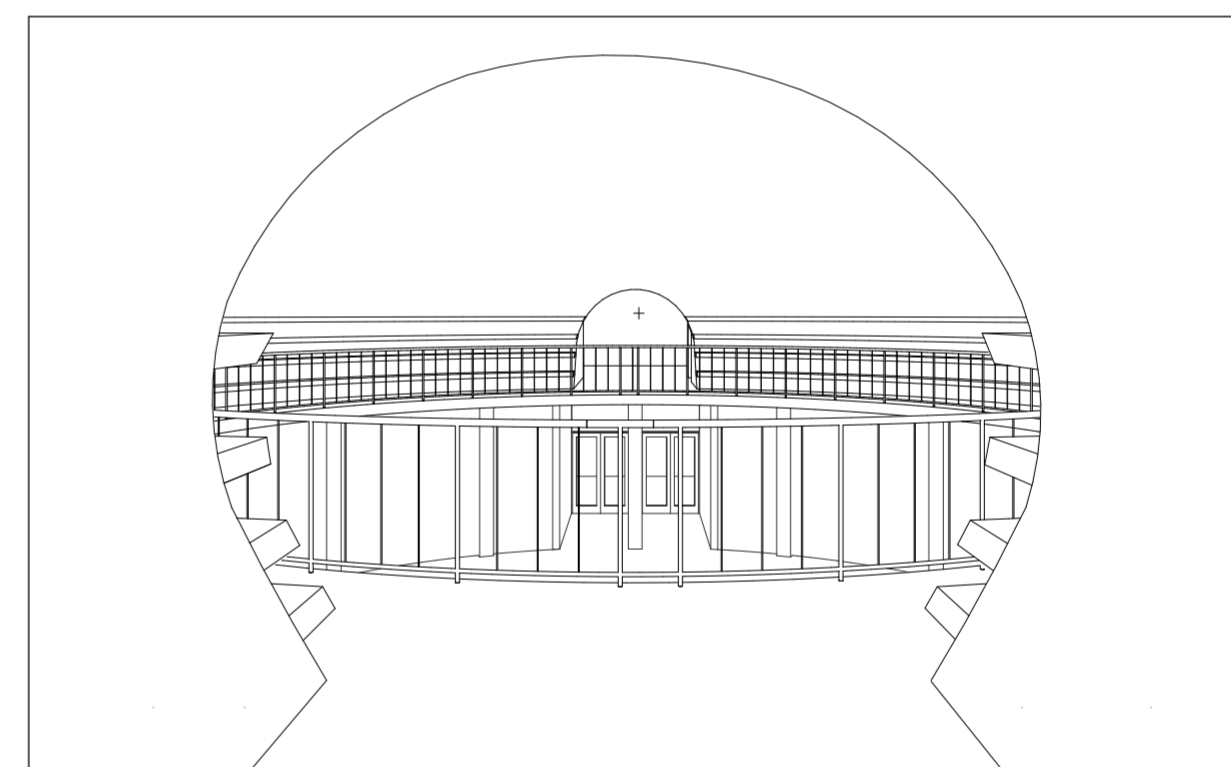
1.c. Arrivée dans le complexe depuis l'accès public



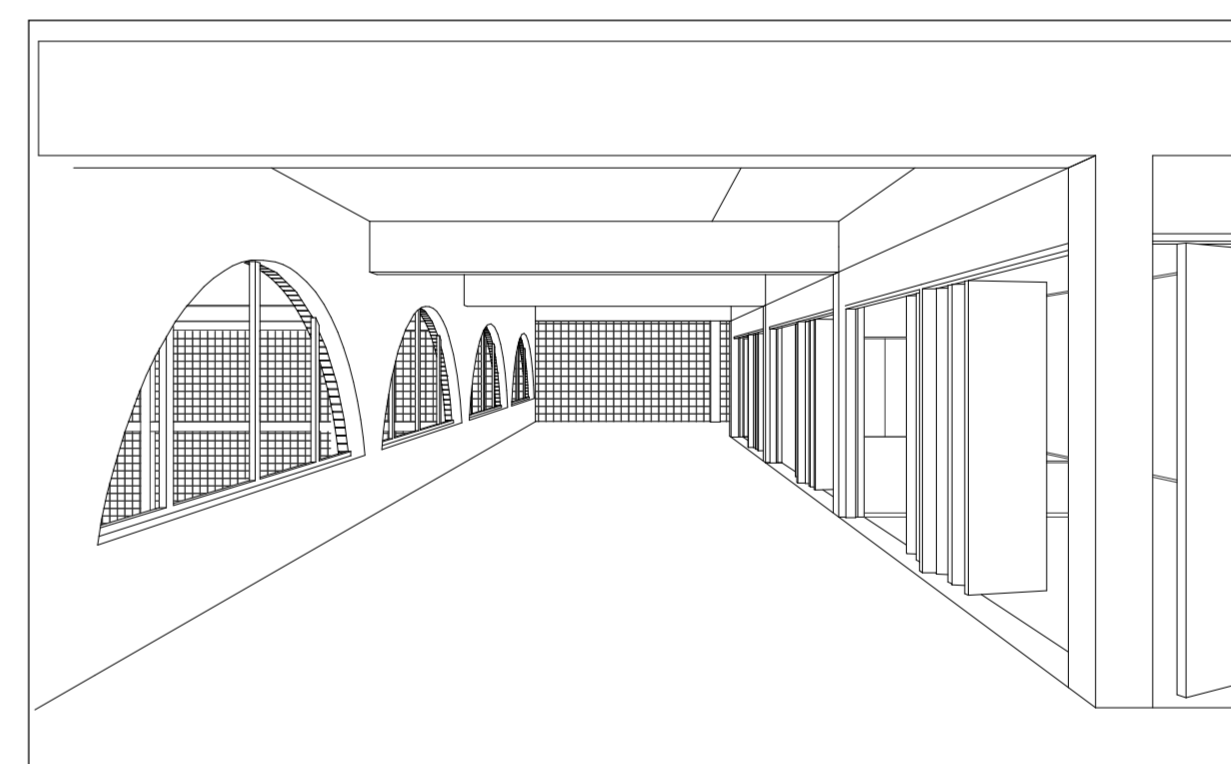
2.c. La place basse depuis les douves



3.c. Le déambulatoire dans les bureaux de l'exécutif



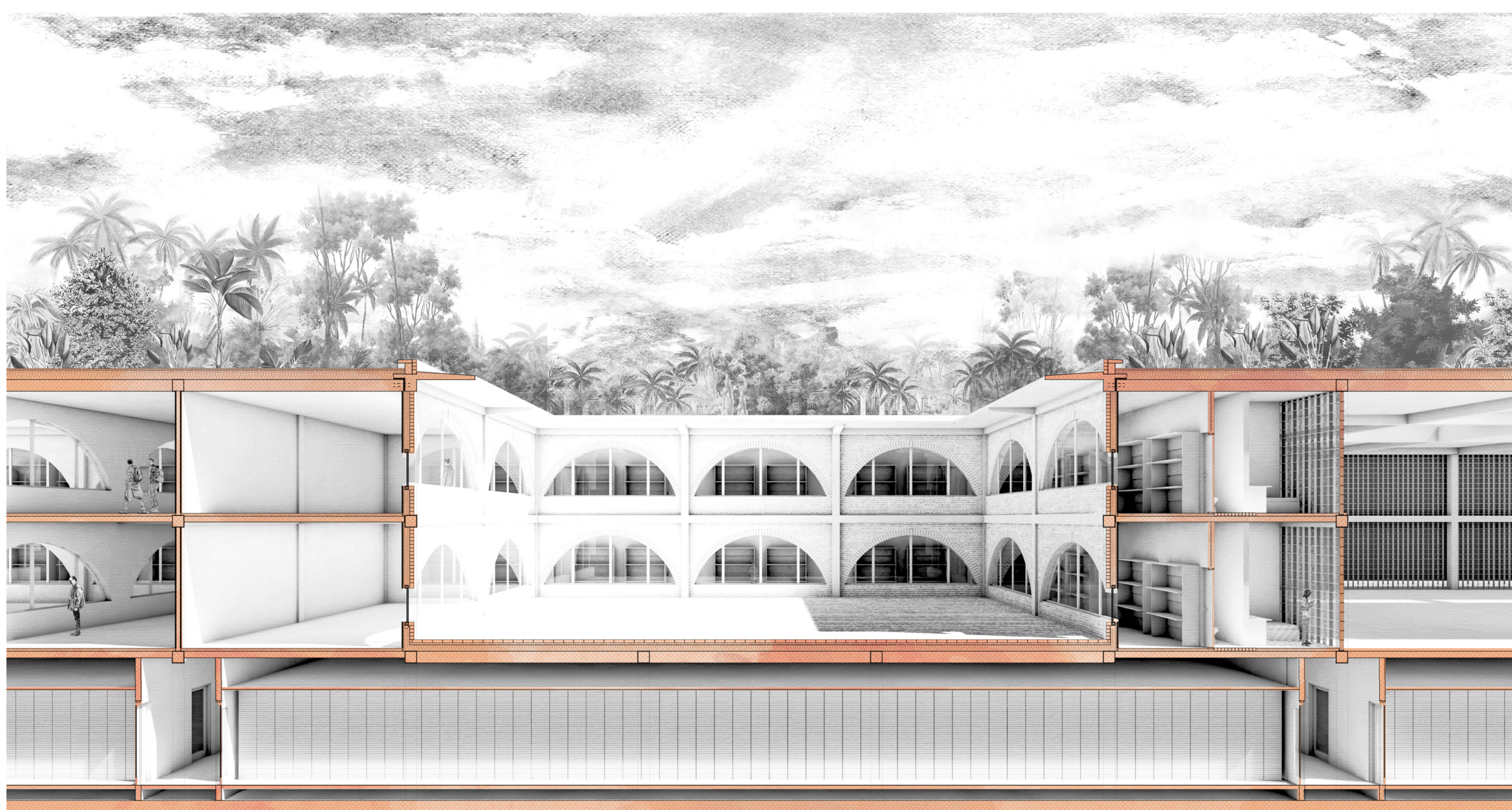
2.d. La salle d'audience depuis les gradins publics



4.b. L'espace sportif du centre de rétention

À LA CRYPTTE

4. UNE ÉCHELLE COMMUNAUTAIRE



Salle commune

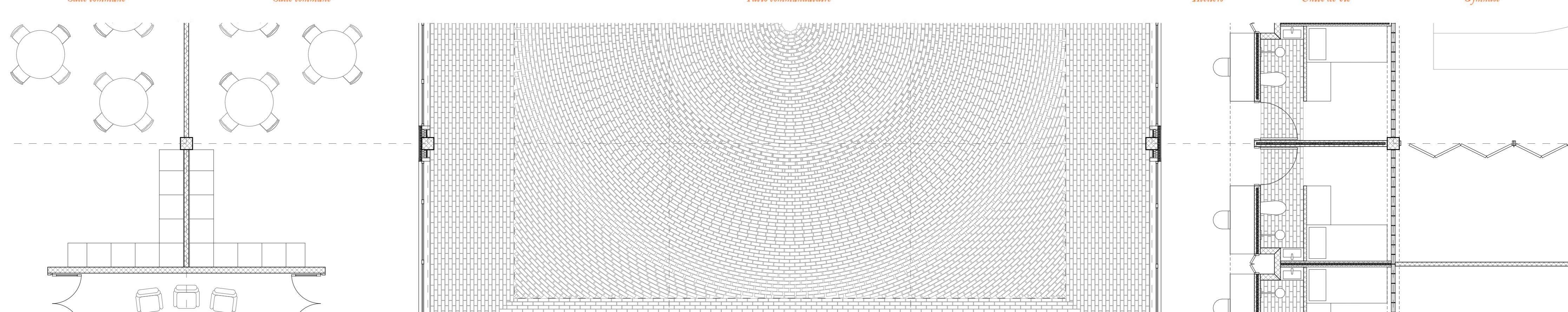
Salle commune

Patio communautaire

Atelier

Unité de vie

Gymnase



4.a. Le patio des retenus en semi-liberté en plan et en coupe. 1.66