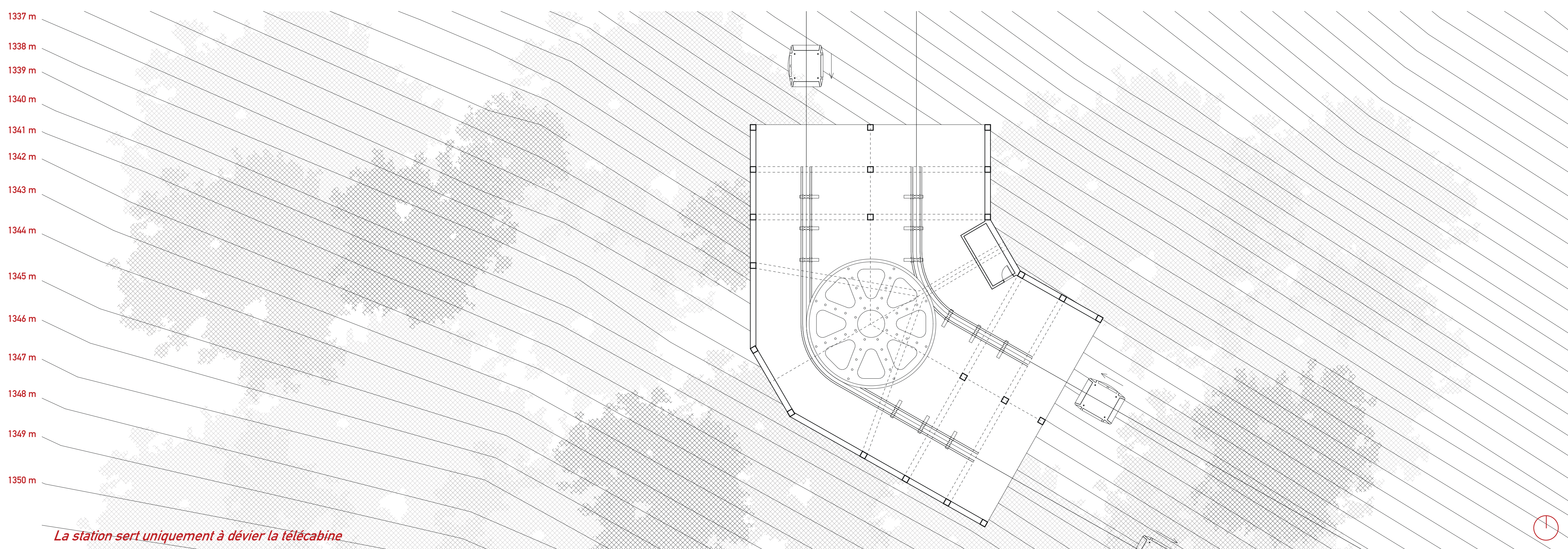


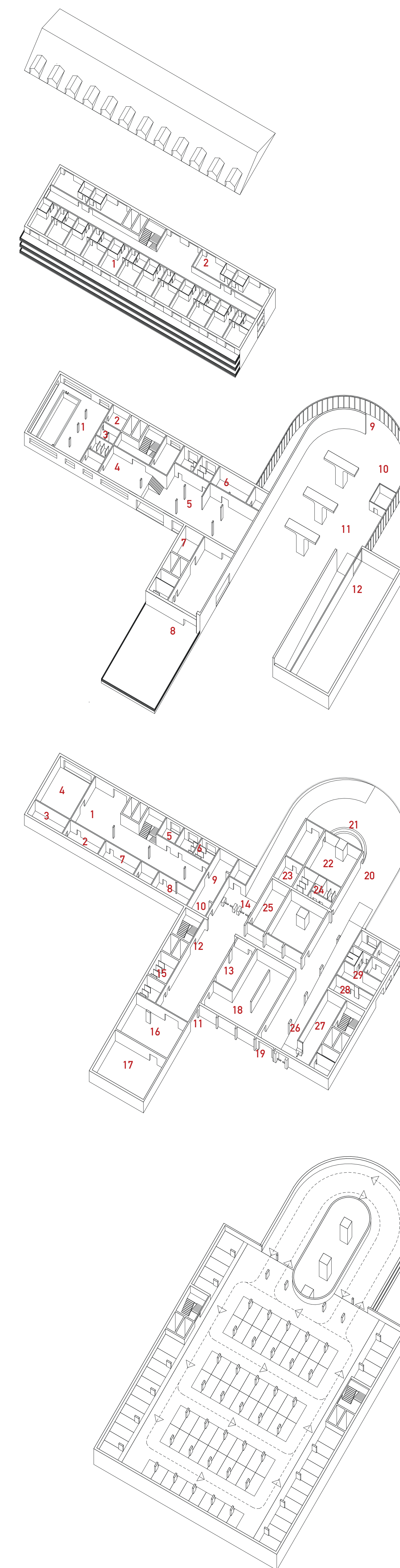
Niveau d'entrée de l'hôtel et de la station 1: 200

Le projet s'articule autour du thème du quai et symbolise fortement l'ambition d'un nouveau départ. L'installation propulse l'attraction touristique et culturelle tout en amplifiant le développement de la machine à habiter.



Station intermédiaire 1: 200

La station sert uniquement à dévier la télécabine



Axonométrie 1: 500

Toiture de l'hôtel
12 chambres orientation sud.

Hôtel, niveau III, IV, V
1. Chambres orientation sud, 12 par étage. Total : 36
2. Chambres orientation nord, 4 par étage. Total : 12

Capacité total : 192 lits

Hôtel, niveau II
1. Piscine
2. Sauna
3. Vestiaires
4. Bar
5. Restaurant
6. Cuisine
7. Accès parking
8. Accès terrasse

Station, niveau II
9. Départ du télécabine
10. Chambre de contrôle
11. Arrivée du télécabine
12. Stockage des cabines

Hôtel, niveau I
1. Réception
2. Reservé au personnel
3. Contrôle technique
4. Espace de détente
5. Bureau
6. Toilettes
7. Buanderie
8. Dépôt
9. Équipement sportif
10. Accès direct à la station

Station, niveau I
11. Entrée Principal
12. Entrée par le parking
13. Billeterie
14. Accès au téléphérique
15. Toilettes
16. Magasin sportif
17. Service de ski
18. Shop
19. Entrée - Sortie
20. Restaurant
21. Bar
22. Cuisine
23. Chambre froide
24. Toilettes restaurant
25. Dépôt
26. Sortie télécabine
27. Accès parking
28. Pharmacie
29. Centre medical

Parking, niveau -I, -II, -III

104 places par étage
Total: 312 places de parking