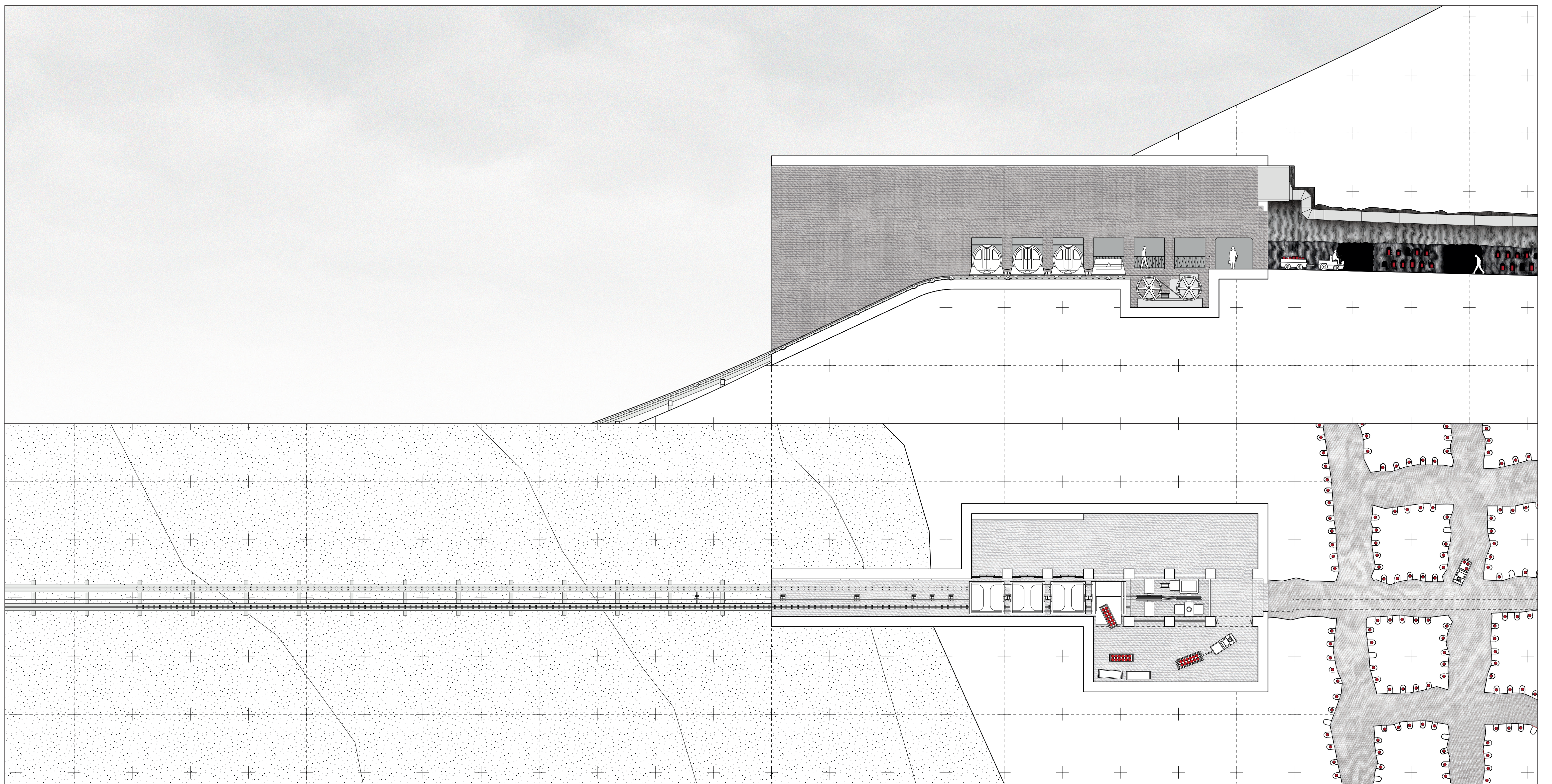


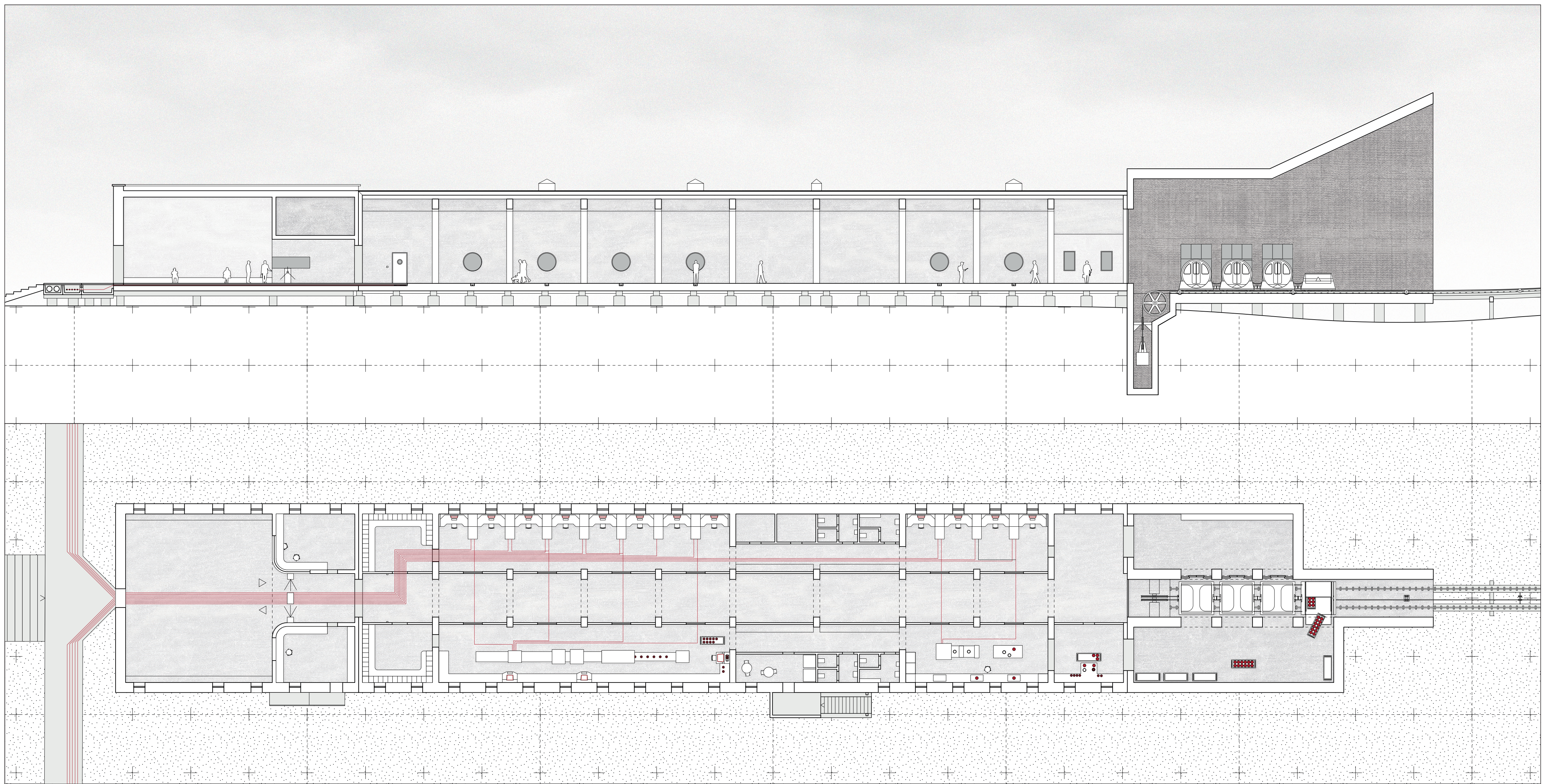
Alt. 440 m



Gare amont du funiculaire et entrée de la mine

1/200

Alt. 025 m



Bâtiment de transformation des données et gare aval du funiculaire

1/200

CHAPITRE 2 : LA TRANSITION

TRANSFORMATION DES DONNÉES EN URNES - GARES DU FUNICULAIRE

Lors de la mort de l'utilisateur, ses données numériques sont triées et converties en une version analogique pérenne : l'Urne. Ce processus prend place dans l'ancien bâtiment de transition vers la mine, communément appelé « le sauna ».

10 mètres

