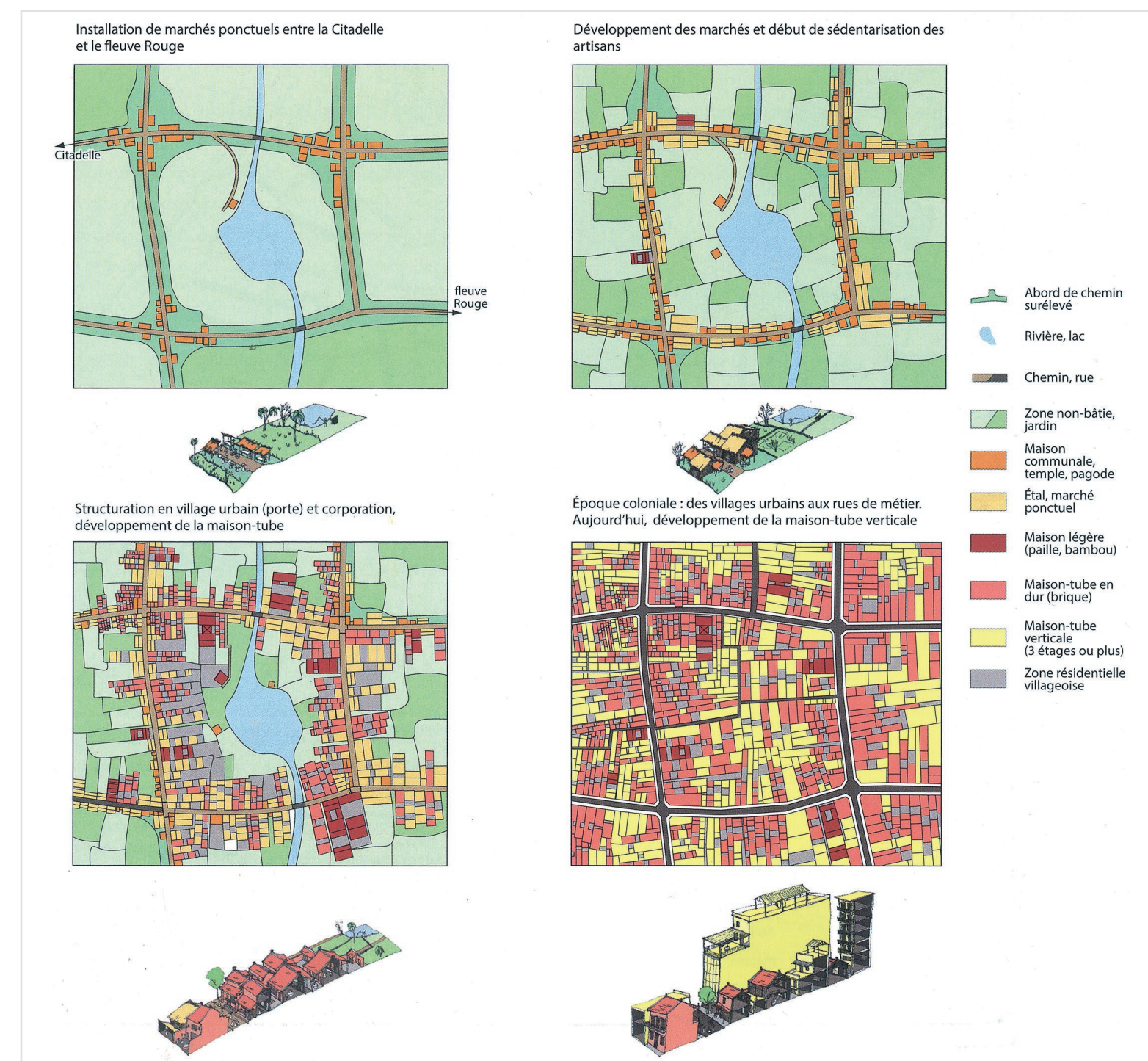


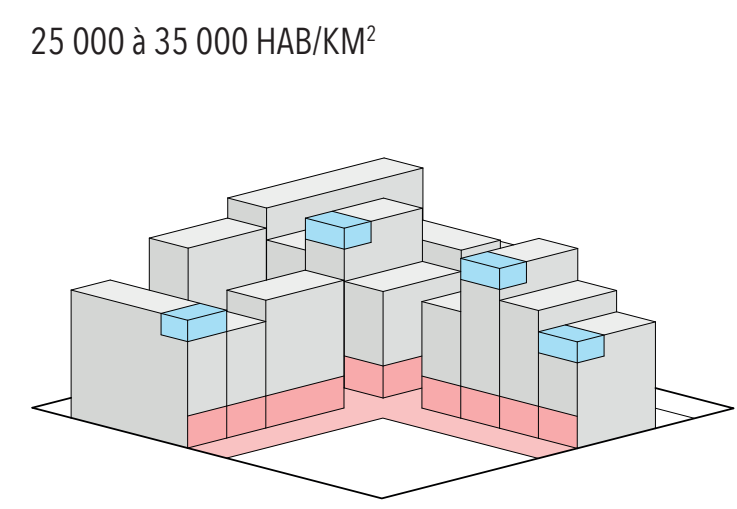
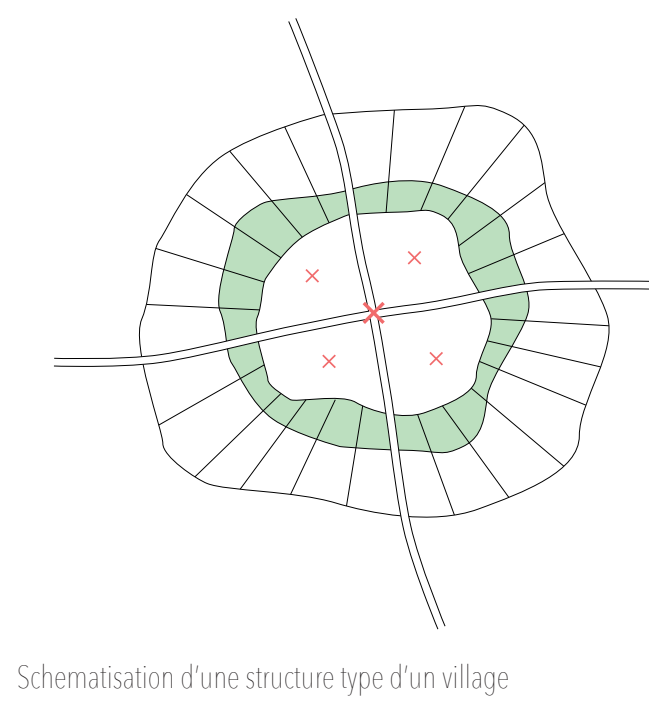
DENSITE ET MORPHOLOGIE DU BATI



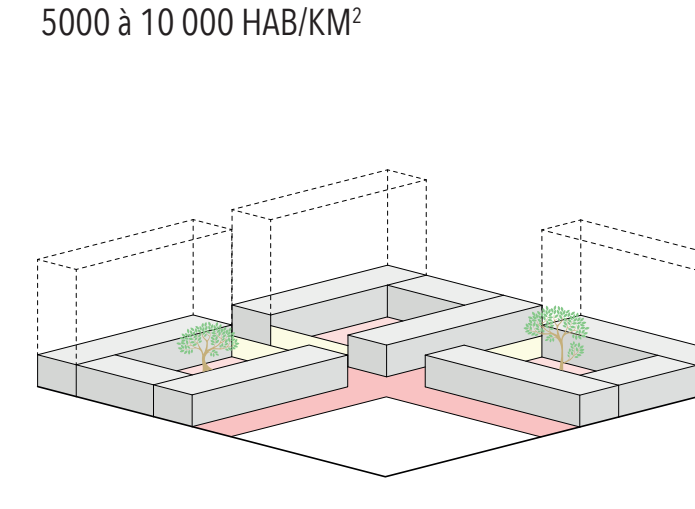
Hypothèse de développement du Vieux Quartier de Hanoi, R. ORFÈVRE, 2010, d'après TIBORALEXY et LUONG TU QUYEN, 1998



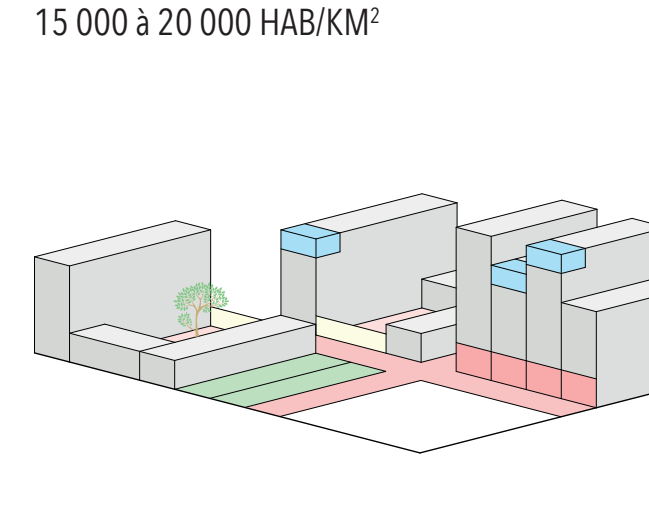
Hypothèse de développement des villages de métiers, R. ORFÈVRE, 2010, d'après TIBORALEXY et LUONG TU QUYEN, 1998



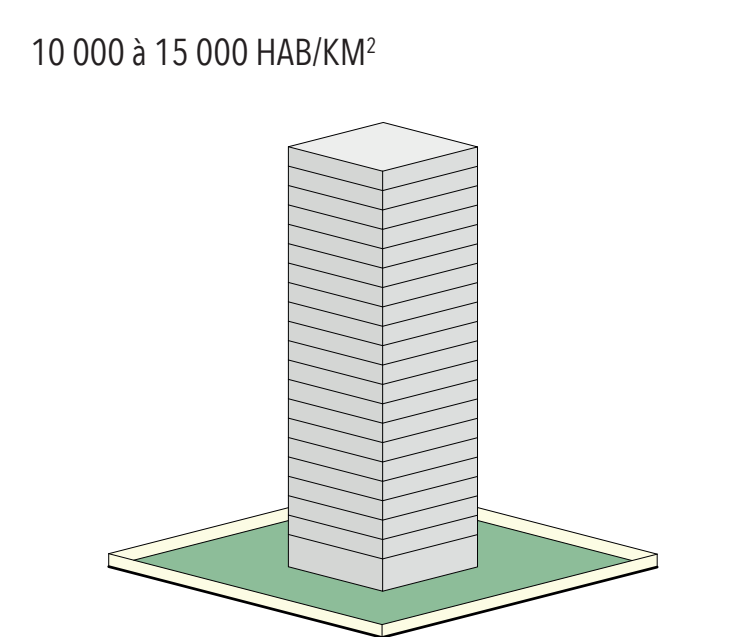
Morphologie du bâti dans le centre de Hanoi



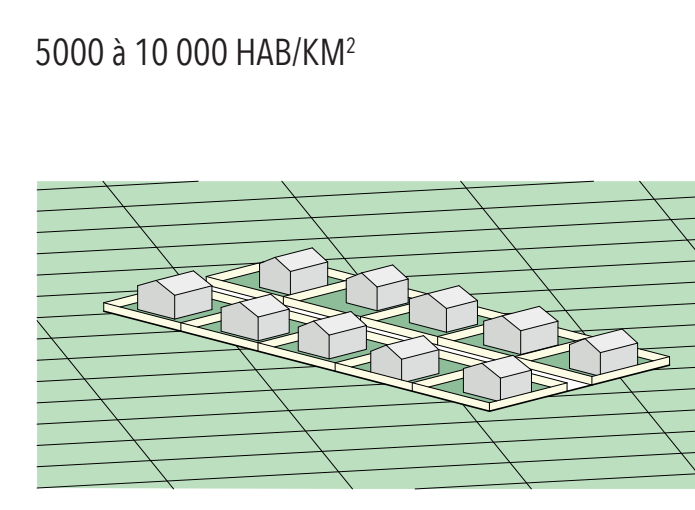
Morphologie du bâti dans les villages ruraux de la province



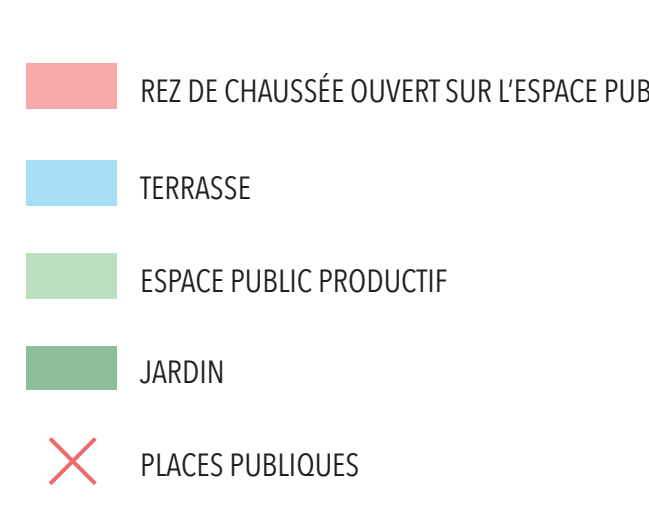
Morphologie issue de la densification des villages artisanaux



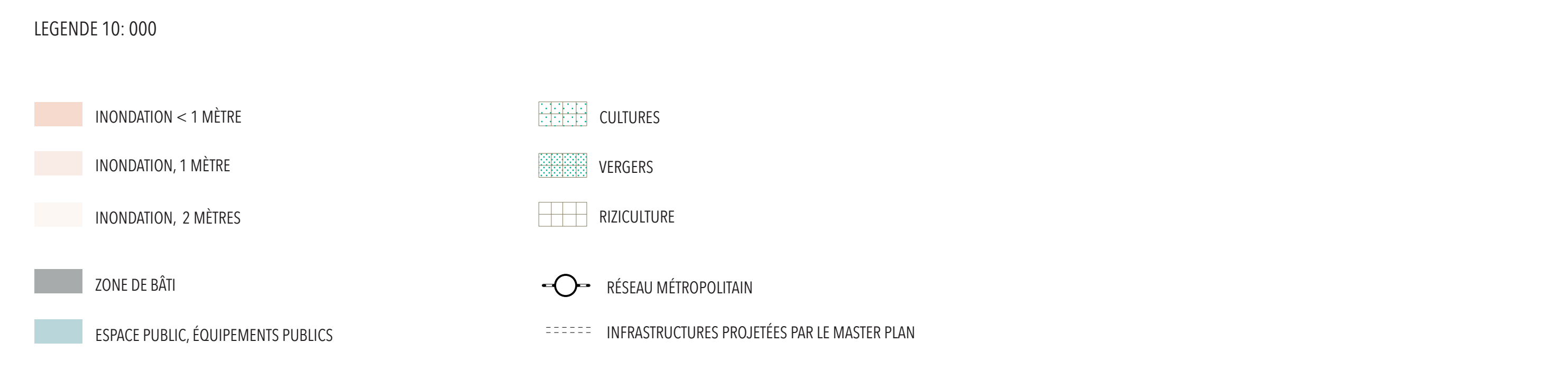
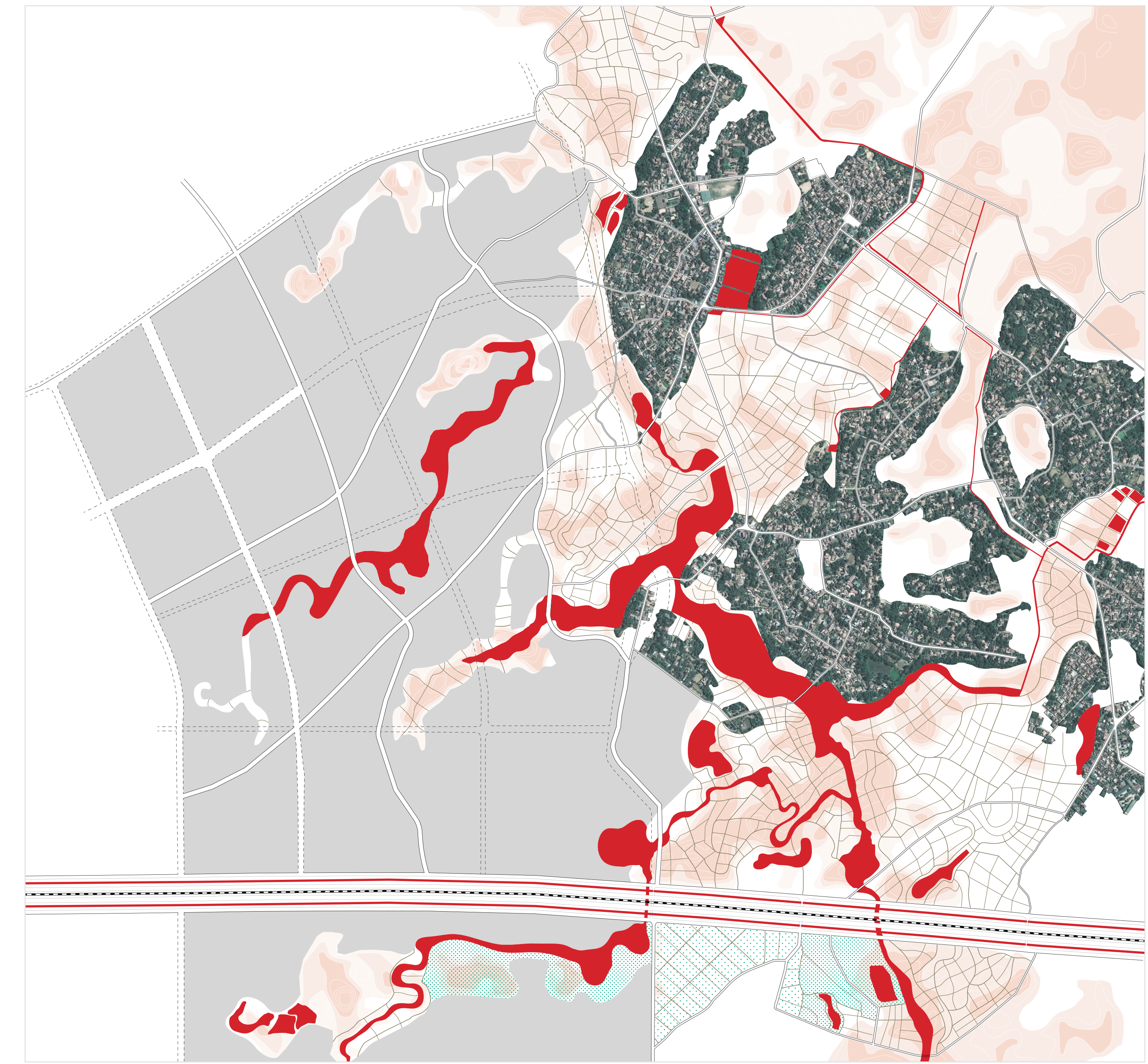
Tour d'habitation type dans le centre ville de Hanoi



Zone résidentielle type du Master Plan, Khu Do Ti, Moi



HOA LAC (Hanoi+30 km), 1:10 000 Connexion entre la future ville satellite et sa périphérie Ha Bang



DE HOA LAC À HANOÏ

