

TPS (Terminal Pacifique Sud)
 Marchandise pour l'année 2016:
 884 300 TEUs (Twenty-foot Equivalent Unit)
 soit 10 188 946 Tonnes.
 > Exportations 44,2%
 > Importations 51,4%
 > Autres 4,4%
 Croisière pour l'année 2016:
 26 Navires opèrent 44 débarquements, pour
 un total de 127 073 visiteurs.
 > 93 856 touristes
 > 33 219 membres d'équipage

Carte de la mobilité au sein du Grand Valparaíso 1:30 000

Concón - Playa Ancha
 30 km
 MICRO 602
 Durée: 1h30 (65 arrêts)
 Prix: Direct 4705 = 0,71_CHF
 Local 3305 = 0,50_CHF
 Cerro - Plan 4005 = 0,61_CHF

Concón - Villa Alemana
 30 km
 MICRO 305
 Durée: 1h00 (69 arrêts)
 Prix: Direct 6805 = 1,03_CHF
 Local 3305 = 0,50_CHF
 Cerro - Plan 4005 = 0,61_CHF

RENACA
 35 000 habitants
 (app. haute-saison)

VIÑA DEL MAR
 300 000 habitants

VALPARAÍSO
 300 000 habitants

TroisBus de Valparaíso S.A.
 2 800 000 utilisatrices en 2014
 fréquence: 1 / 3 minutes
 flotte: 15 Trolley / jour

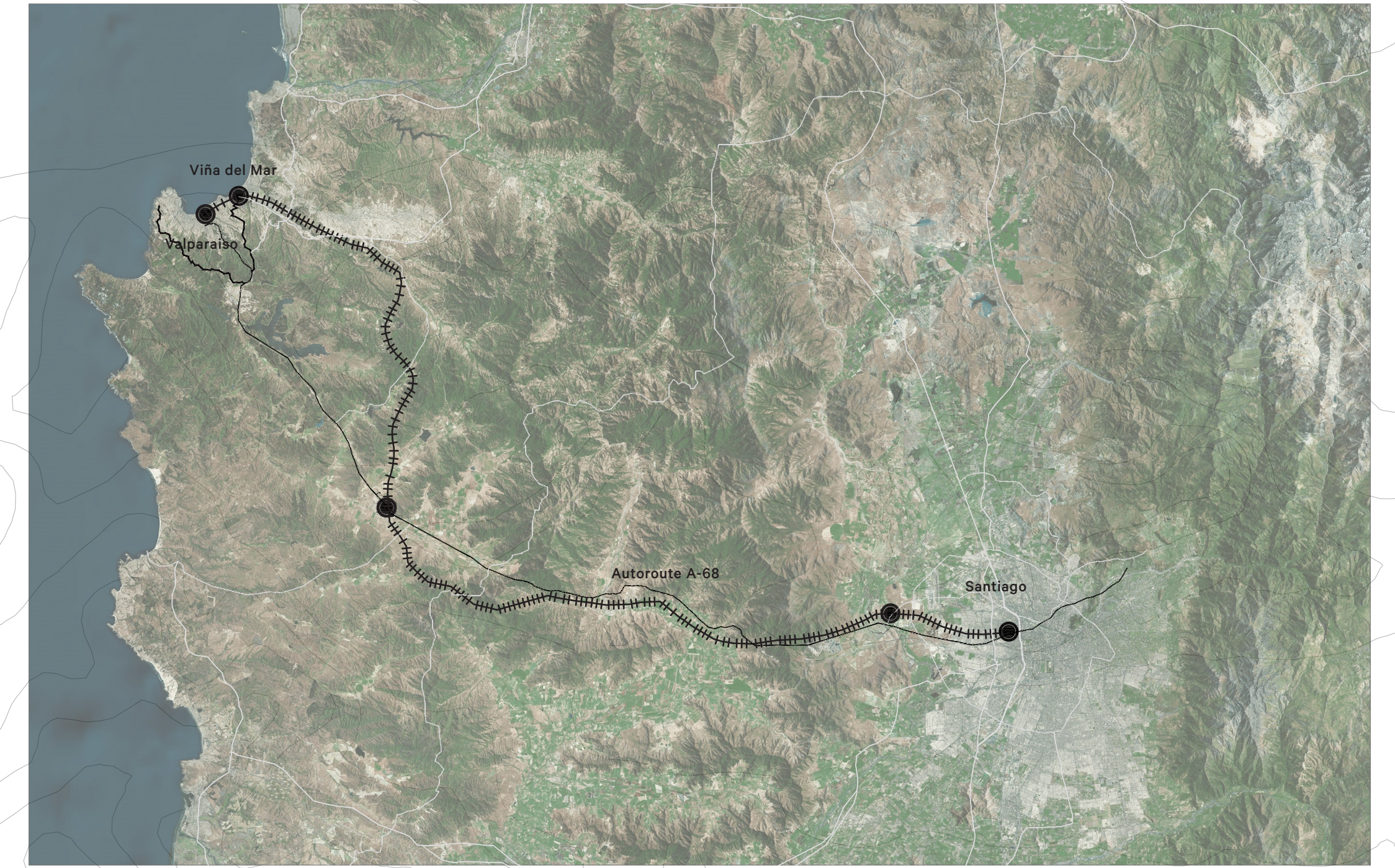
SANTIAGO - VILLA ALEMANA
 11,5 km
 200
 Durée: 1h00 - 2h30
 Prix: 4000-6000 CHF
 Fréquence: 15 minutes

SANTIAGO - VIÑA DEL MAR
 200 km

CHEMIN LA HOLVORA
 500 000 habitants

Aduana - Corralón
 22 km
 MICRO
 Durée: 1h30 - 4h45
 Prix: CHF

PLACILLA / CURAUMA



Carte Régionale 1:500 000

**Un téléphérique pour Valparaíso:
 Entre opportunité de réconciliation avec la mer
 et développement Urbain.**

En bas c'est le port. C'était le port le plus riche, c'était le but, c'était l'escal. On l'a beaucoup chanté. Un coup de ciseaux à Panama l'a remis à sa place, au fond du sac, côté Pacifique. C'est toujours un port... Valparaíso, Chili, 300 000 habitants entre la Cordillère et l'océan. Ce n'est pas le plus riche... Mais il vit, il vit bien... (à Valparaíso, 1963)

Un état de fait impartial qui peint précisément les traits de caractère de cette ville, reconnue comme Patrimoine mondial de l'Humanité. Bien qu'il en soit à l'origine, il semblerait que la ville soit désormais en conflit avec son port: Les Portefeuilles souffrent de ne pas pouvoir accéder à leur littoral, concédé au commerce international.

En réponse, le projet interroge la possibilité pour la ville de s'étendre jusqu'à l'océan, franchissant cette frange portuaire et sa muraille de conteneurs. L'intervention sera fondée sur l'implantation de la station terminale d'une ligne de téléphérique, permettant de compléter le panorama des mises en scène du territoire.

Référence:
 Nens, J. (1963). ... à Valparaíso (Vidéo en ligne).
 Repéré à <https://vimeo.com/5690624>

Etudiant: Vieillecroze Charles
 Directeur Pédagogique: Lamunère Inès
 Professeur: Bolay Jean-Claude
 Maître EPFL: Apotheker Xavier
 Expert: Mestelan Patrick
 Candide: Chenal Jérôme

FUTUR TGV VALPARAÍSO-SANTIAGO
 45 minutes
 200km/h de moyenne
 890 passagers par train

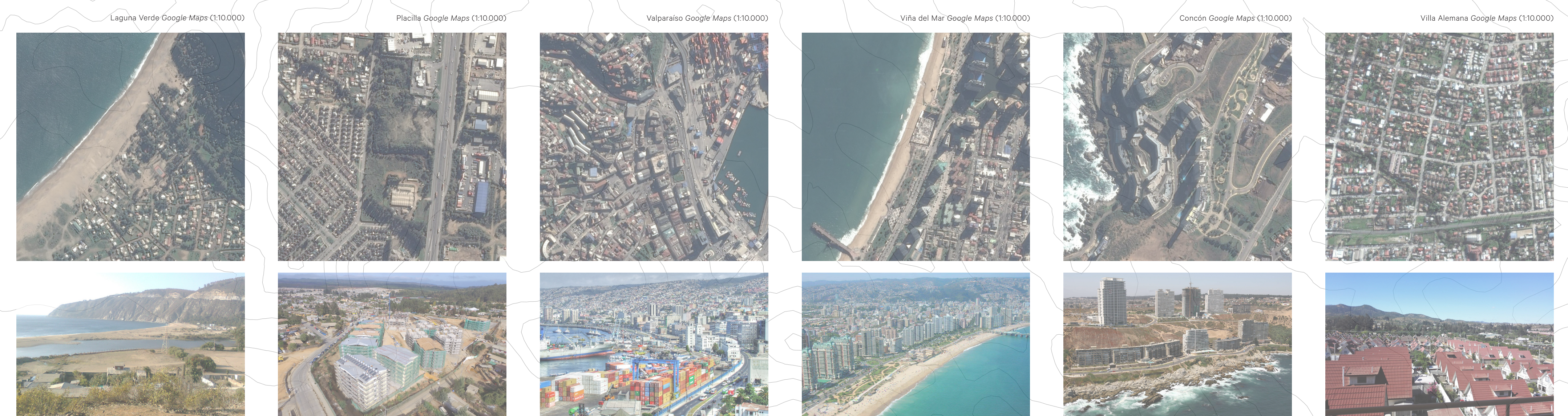
MERVAL (Métro Valparaíso)
 Une ligne de 43 km reliant Valparaíso à Limache.
 290 employés.

19 663 680 passagers en 2016
 - 11 470 000 "normaux"
 - 5 670 000 étudiants
 - 1 630 000 senior
 - 890 000 autres *

*tarifs spéciaux, mobilité réduite...
 Statistiques:
 6 740 000 passagers: d < 15km
 5 700 000 passagers: 15km < d < 25km
 7 120 000 passagers: d > 25km
 Dmoyenne = 19,5 km

Playa Ancha - Quilpué
 40 km
 MICRO 110
 Durée: 1h00 - 2h30
 Prix: Direct 6805 = 1,03_CHF
 Local 3305 = 0,50_CHF
 Cerro - Plan 4005 = 0,61_CHF

SANTIAGO - VILLA ALEMANA
 11,5 km
 200
 Durée: 1h00 - 2h30
 Prix: 4000-6000 CHF
 Fréquence: 15 minutes



Laguna Verde Google Maps (1:10 000) Placilla Google Maps (1:10 000) Valparaíso Google Maps (1:10 000) Viña del Mar Google Maps (1:10 000) Concón Google Maps (1:10 000) Villa Alemana Google Maps (1:10 000)