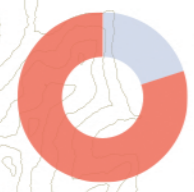
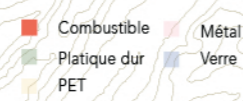


la croissance du tourisme et le manque d'infrastructures génèrent une accumulation de déchets sur l'île

En 2009, 88% des habitants de l'île la considère sale



Répartition des déchets sur l'île

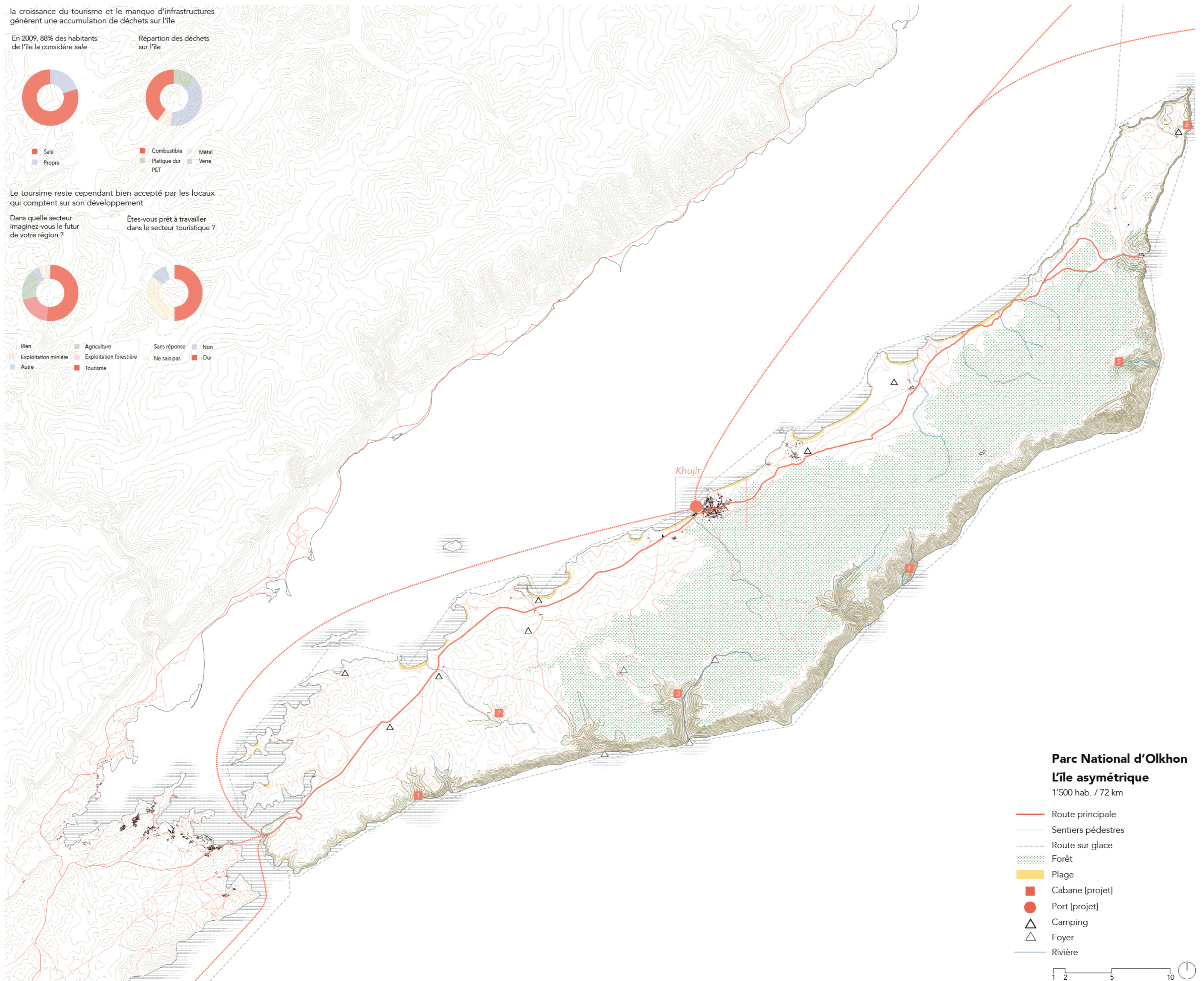
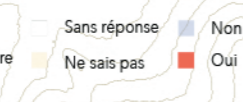


Le tourisme reste cependant bien accepté par les locaux qui comptent sur son développement

Dans quelle secteur imaginez-vous le futur de votre région ?



Êtes-vous prêt à travailler dans le secteur touristique ?



Parc National d'Olkhon
L'île asymétrique

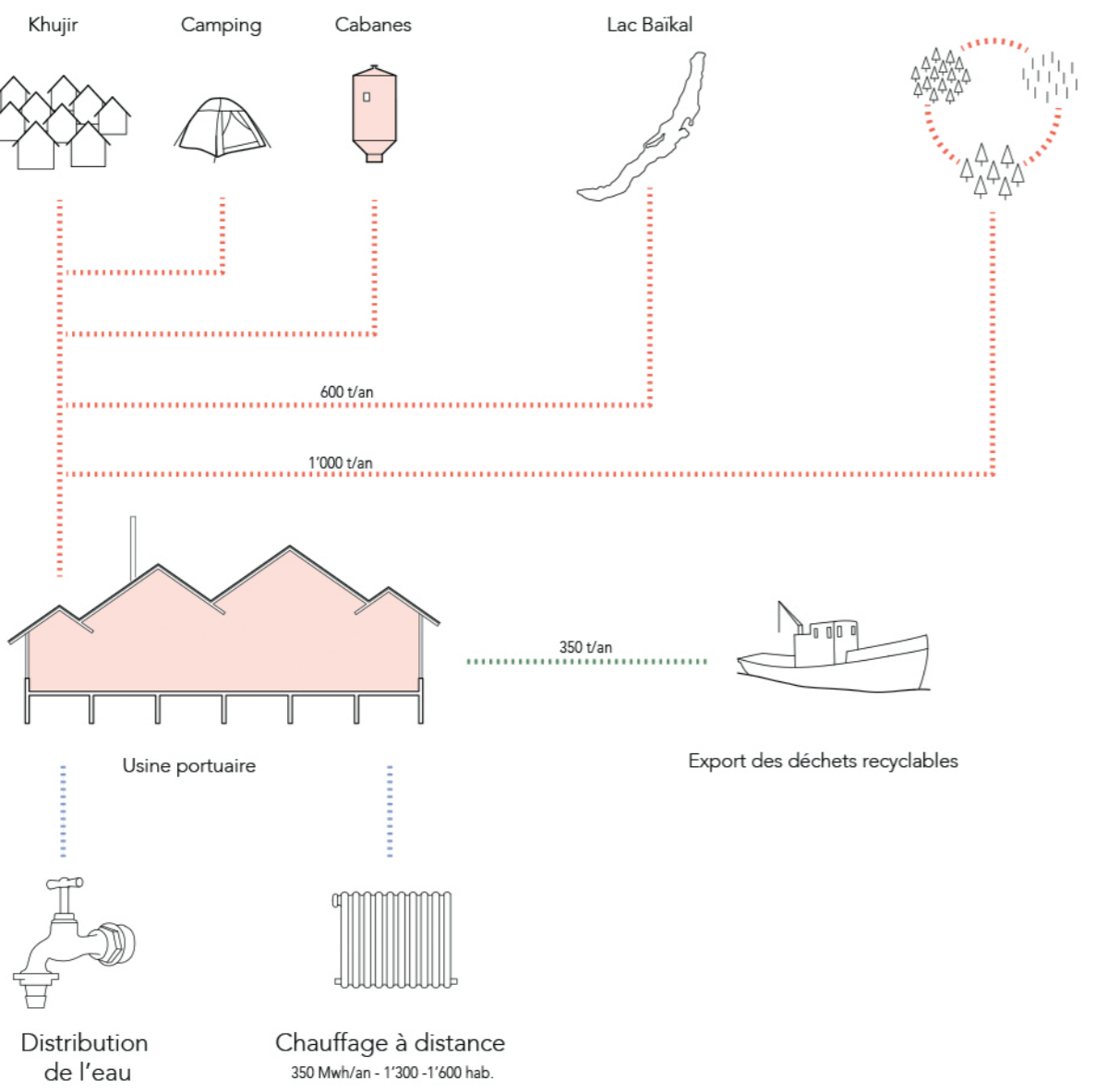
1'500 hab. / 72 km

- Route principale
- Sentiers pédestres
- Route sur glace
- Forêt
- Plage
- Cabane [projet]
- Port [projet]
- △ Camping
- △ Foyer
- Rivière

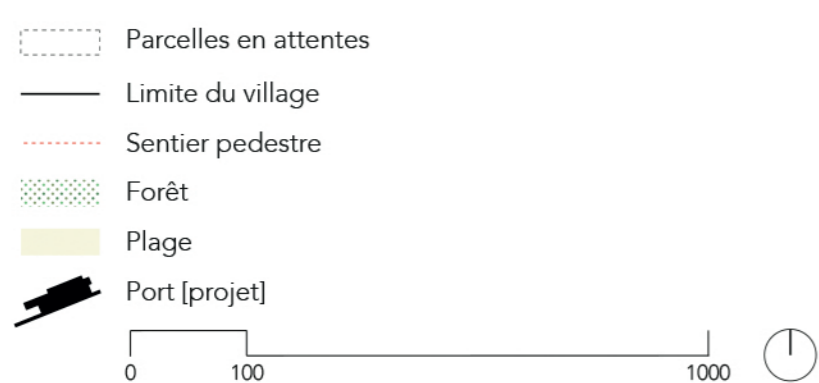


Stratégie pour une gestion responsable du Parc National d'Olkhon

Collecte des déchets Réservoir d'eau potable Gestion des forêts



Village de Khujir
Prévision de développement



Territoire