

1. Pose sèche du mur en moellon

2. Coulée des marches en béton

3. Pose du tronc d'arbre et de son élément de liaison: via à double file en acier à haute performance

4. Mise en place du coffrage et des armatures dimensions: Ø 14 mm, espacement: 20 cm, sur une trémie de 2,50 m

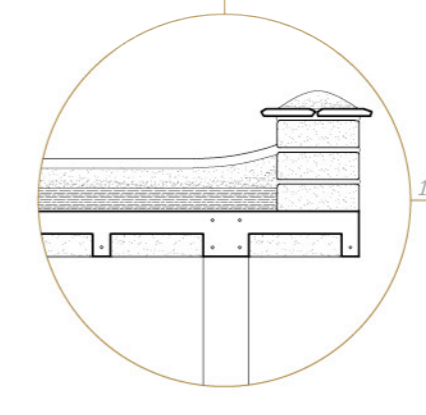
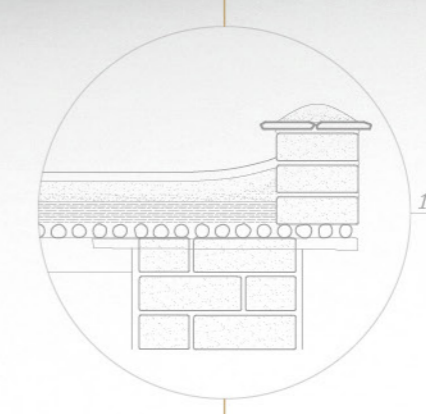
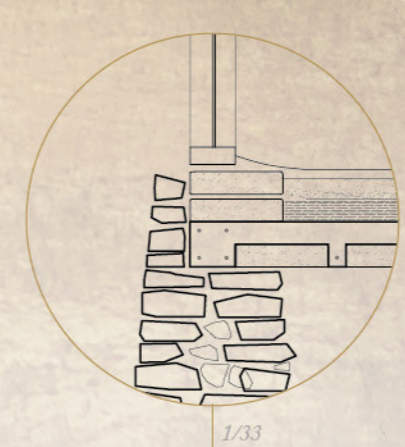
5a. Séchage en plein air des briques de terre crue adobe dimension: 33x33x10 cm

5b. Pose des briques de terre crue dans le coffrage

6. Coulée et prise du béton

7. Montage de la corniche en briques adobe crepées 36x18x12 cm

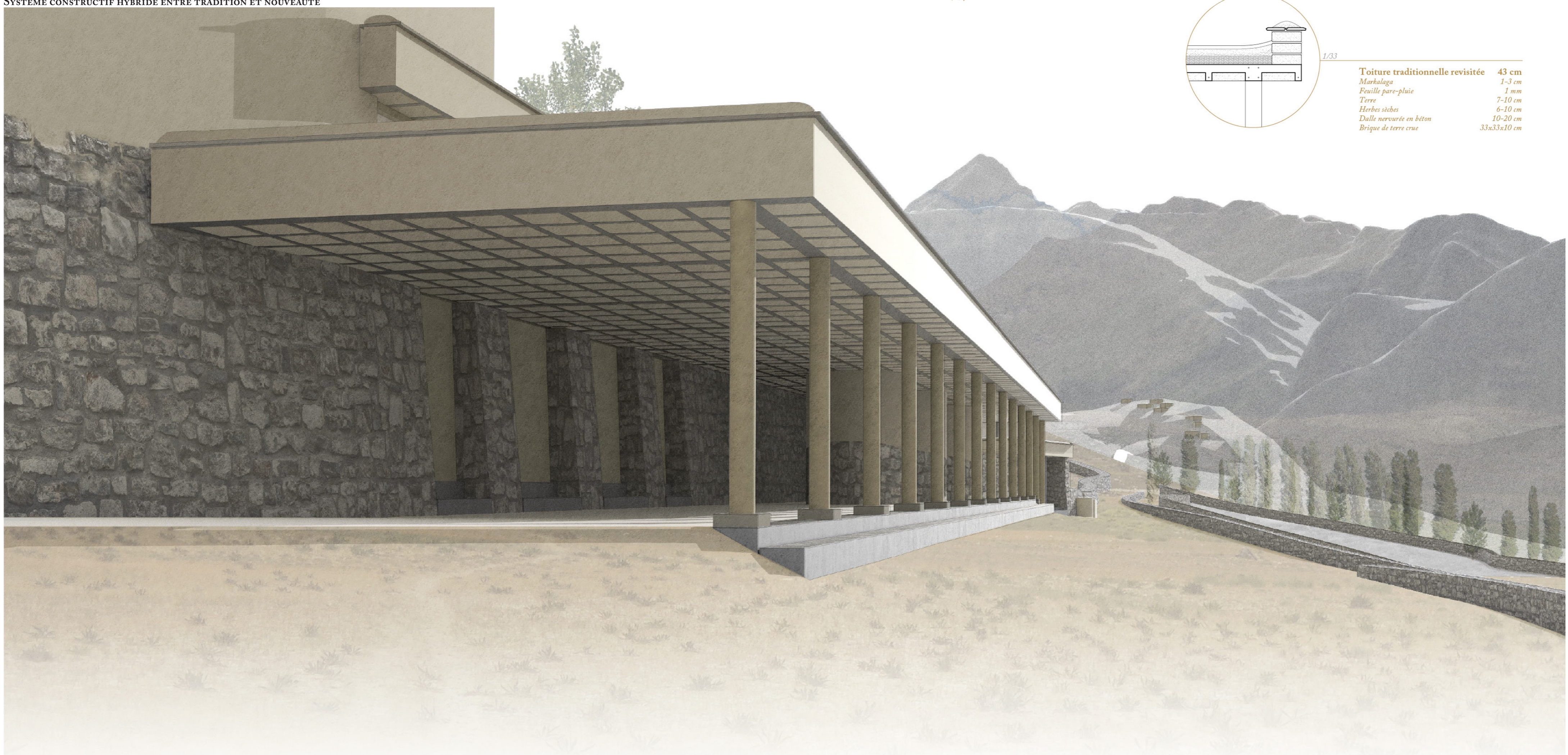
8. Finition de la toiture



Toiture traditionnelle	
Marchalaga	63 cm
Feuille pare-pluie	1-3 cm
Terre	1 mm
Herbes sèches	7-10 cm
Branchages	6-10 cm
Poutre secondaire	4-6 cm
Poutre primaire	15 cm
	20 cm

Toiture traditionnelle revisitée	
Marchalaga	43 cm
Feuille pare-pluie	1-3 cm
Terre	1 mm
Herbes sèches	7-10 cm
Dalle nervurée en béton	6-10 cm
Brique de terre crue	10-20 cm
	33x33x10 cm

SYSTÈME CONSTRUCTIF HYBRIDE ENTRE TRADITION ET NOUVEAUTÉ



GALLERIE DE PROMENADE ET SON PLAFOND MIXTE BÉTON-TERRE