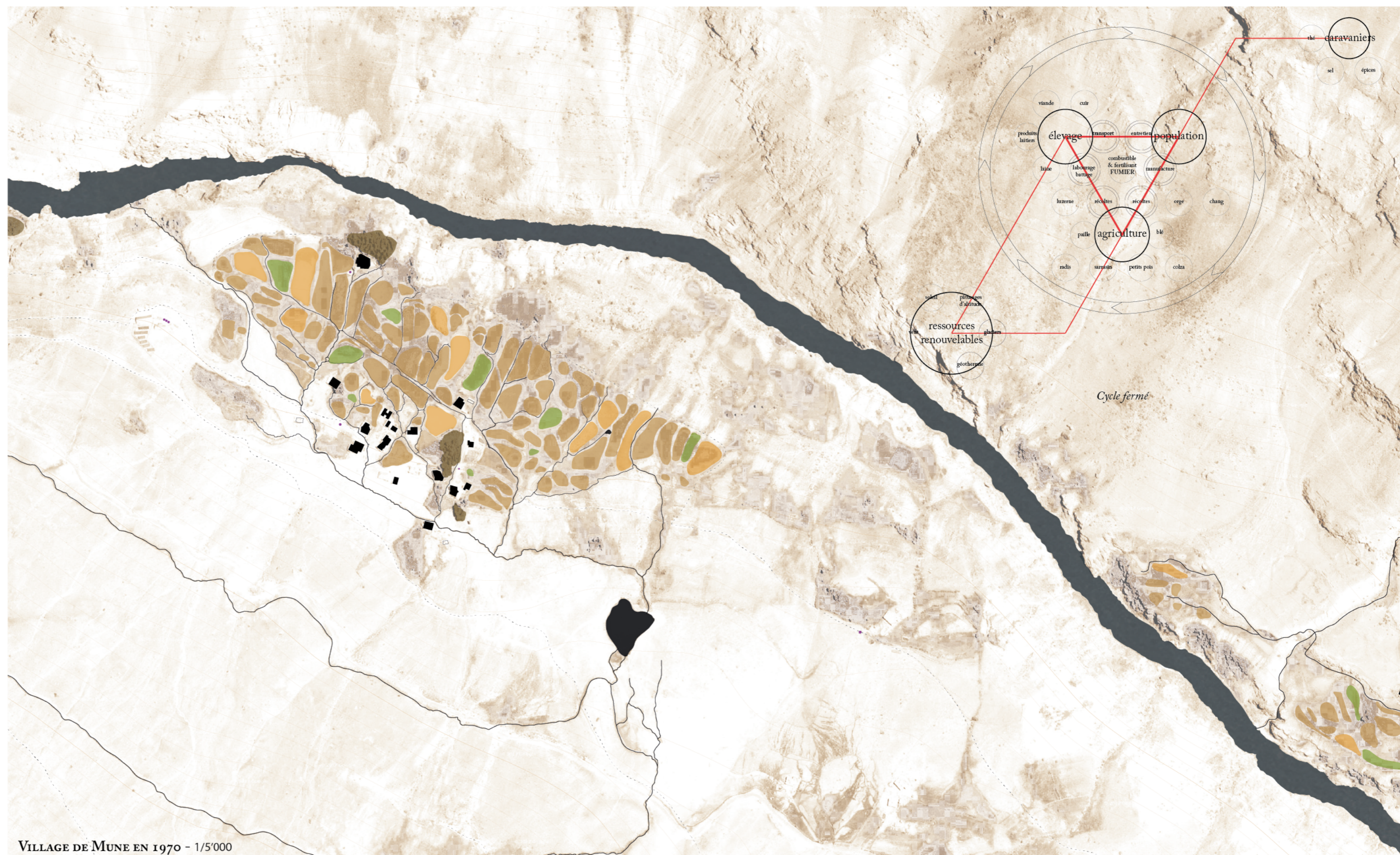


HIMALAYA

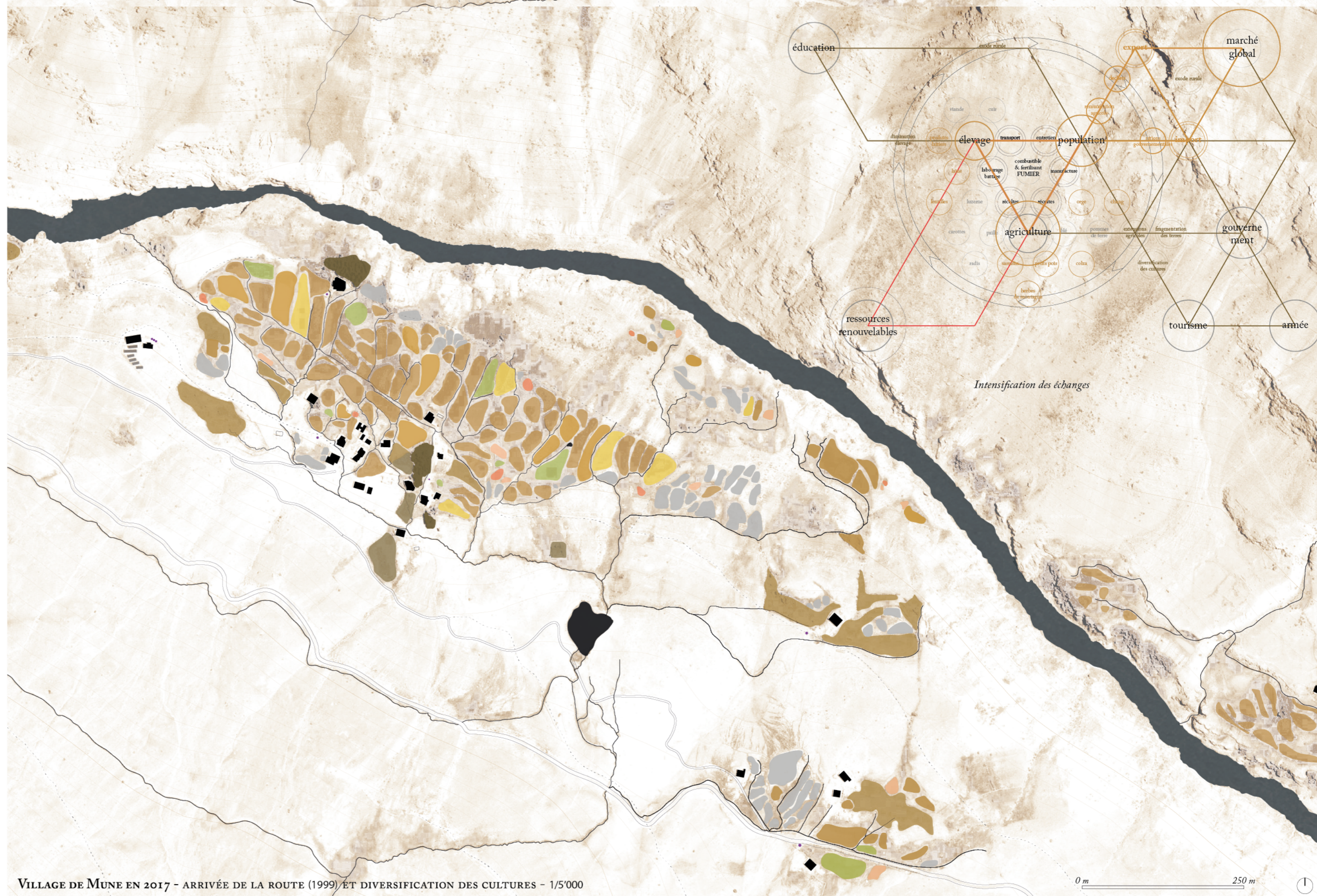
INFRASTRUCTURE COLLECTIVE ENTRE PERMANENCE ET CHANGEMENT EN MILIEU AGRAIRE

Le projet s'inscrit dans le prolongement de mon étude théorique sur la compréhension et l'évolution d'un système traditionnel agricole en milieu himalayen, et des conséquences d'une ouverture récente au tourisme, à l'occupation militaire et à un système économique global basé sur les échanges. La population du Ladakh s'accroît et est aspirée dans les grandes villes, provoquant progressivement le subventionnement et l'import de denrées alimentaires dans la région. Simultanément, les villages agricoles traditionnels, dans un contexte de transition, sont menacés de disparaître. L'intérêt consiste à accompagner le système traditionnel vers une mutation d'intégration à un système global en travaillant sur les échanges.

L'étude réagit à l'arrivée de la route dans la vallée de la Lungnak à travers l'introduction d'une infrastructure de renforcement des connexions, d'import et d'export des denrées alimentaires. Le village de Mune est pris comme cas d'étude. Le village décide d'activer le potentiel de vente de la production agricole et accueille un nouveau programme collectif de stockage des récoltes, ainsi qu'un dépôt des rations gouvernementales et une collecte et tri des déchets nouvellement importés. Cette infrastructure recherche l'intégration paysagère, technique et culturelle tout en témoignant de la transition vers un genre de vie plus connecté.



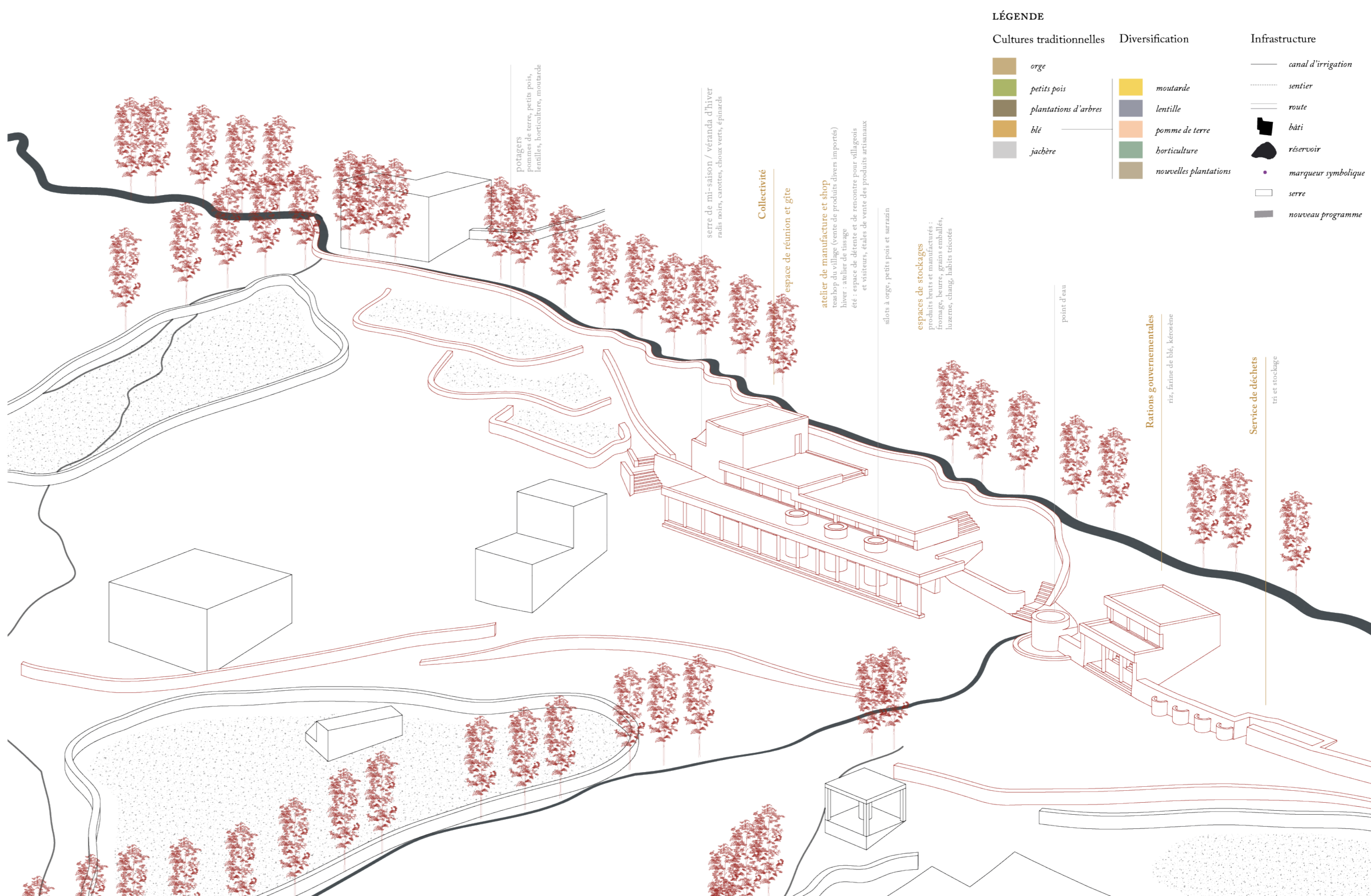
VILLAGE DE MUNE EN 1970 - 1/5000



VILLAGE DE MUNE EN 2017 - ARRIVÉE DE LA ROUTE (1999) ET DIVERSIFICATION DES CULTURES - 1/5000



MUR MANI - ENTRE SYMBOLISME ET INFRASTRUCTURE



INFRASTRUCTURES COLLECTIVES LIÉES AUX ÉCHANGES