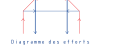


Concept structurel

Le concept structurel repose sur la conception des étages verticaux sur un axe central vertical. Le concept est basé sur la structure en I, qui permet de concentrer les charges sur les colonnes centrales, tout en permettant une grande flexibilité d'usage des espaces de bureaux.

Les étages de transition sont conçus pour faciliter la circulation et la connexion entre les différents niveaux de la tour. La structure est optimisée pour les charges verticales et horizontales.



Principe au plan. Les charges verticales et horizontales sont transférées par les colonnes centrales vers les bases correspondantes.



Les efforts verticaux et horizontaux sont transférés par les colonnes centrales vers les bases correspondantes.



Les efforts verticaux et horizontaux sont transférés par les colonnes centrales vers les bases correspondantes.



Les efforts verticaux et horizontaux sont transférés par les colonnes centrales vers les bases correspondantes.



Les efforts verticaux et horizontaux sont transférés par les colonnes centrales vers les bases correspondantes.



Les efforts verticaux et horizontaux sont transférés par les colonnes centrales vers les bases correspondantes.



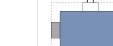
Les efforts verticaux et horizontaux sont transférés par les colonnes centrales vers les bases correspondantes.



Les efforts verticaux et horizontaux sont transférés par les colonnes centrales vers les bases correspondantes.



Les efforts verticaux et horizontaux sont transférés par les colonnes centrales vers les bases correspondantes.



Les efforts verticaux et horizontaux sont transférés par les colonnes centrales vers les bases correspondantes.



Les efforts verticaux et horizontaux sont transférés par les colonnes centrales vers les bases correspondantes.



Les efforts verticaux et horizontaux sont transférés par les colonnes centrales vers les bases correspondantes.



Les efforts verticaux et horizontaux sont transférés par les colonnes centrales vers les bases correspondantes.



Les efforts verticaux et horizontaux sont transférés par les colonnes centrales vers les bases correspondantes.



Les efforts verticaux et horizontaux sont transférés par les colonnes centrales vers les bases correspondantes.



Les efforts verticaux et horizontaux sont transférés par les colonnes centrales vers les bases correspondantes.



Les efforts verticaux et horizontaux sont transférés par les colonnes centrales vers les bases correspondantes.



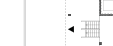
Les efforts verticaux et horizontaux sont transférés par les colonnes centrales vers les bases correspondantes.



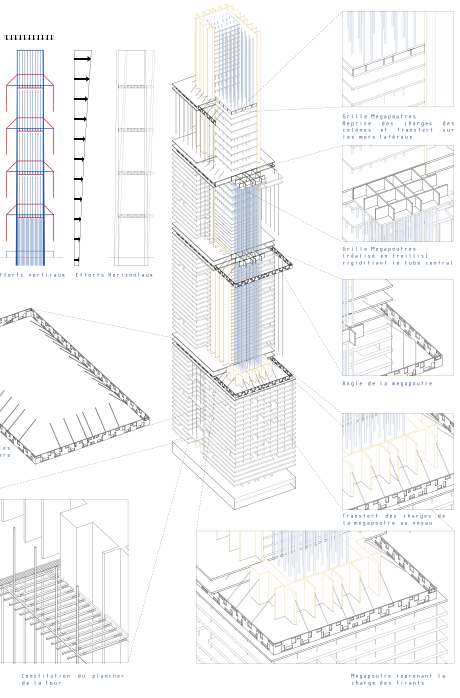
Les efforts verticaux et horizontaux sont transférés par les colonnes centrales vers les bases correspondantes.



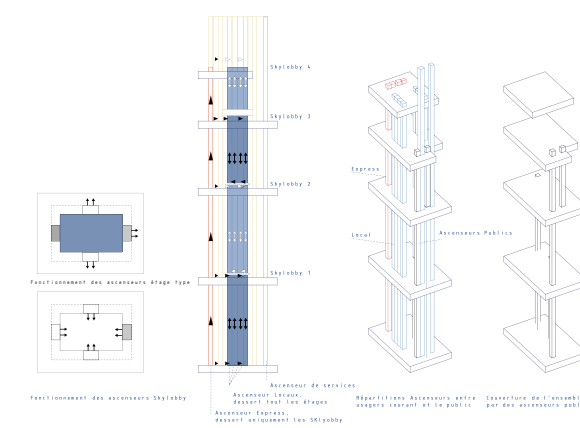
Les efforts verticaux et horizontaux sont transférés par les colonnes centrales vers les bases correspondantes.



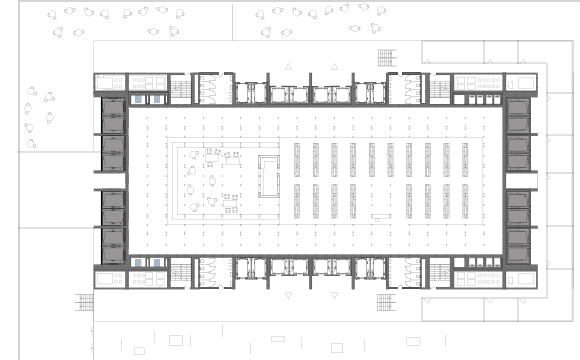
Les efforts verticaux et horizontaux sont transférés par les colonnes centrales vers les bases correspondantes.



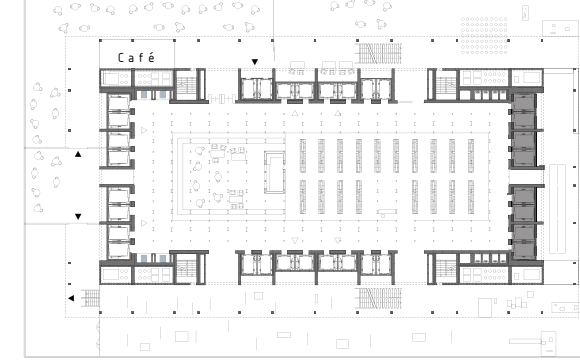
Optimisation du plancher de la tour. Repasoirs supportent la charge des tirants.



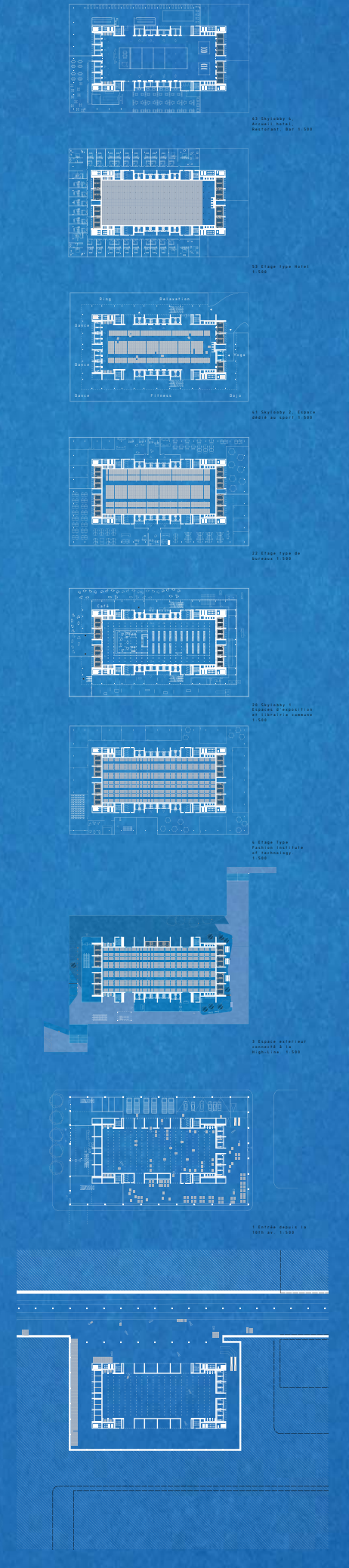
Facilitation des ascenseurs Skylobby. Ascenseur de service. Répartitions Ascenseurs entre Skylobby et le public. Couverture de l'ensemble de parcourir par des ascenseurs publics.



Skylobby 1.2 Public. Espace interaction entre la grande verticale. Les repasoirs de la "Fashion Institute of Technology" et les bureaux qui se trouvent au-dessus.



Skylobby 1.2 Public. Espace interaction entre la grande verticale. Les repasoirs de la "Fashion Institute of Technology" et les bureaux qui se trouvent au-dessus.



Skylobby 1.2 Public. Espace interaction entre la grande verticale. Les repasoirs de la "Fashion Institute of Technology" et les bureaux qui se trouvent au-dessus.