

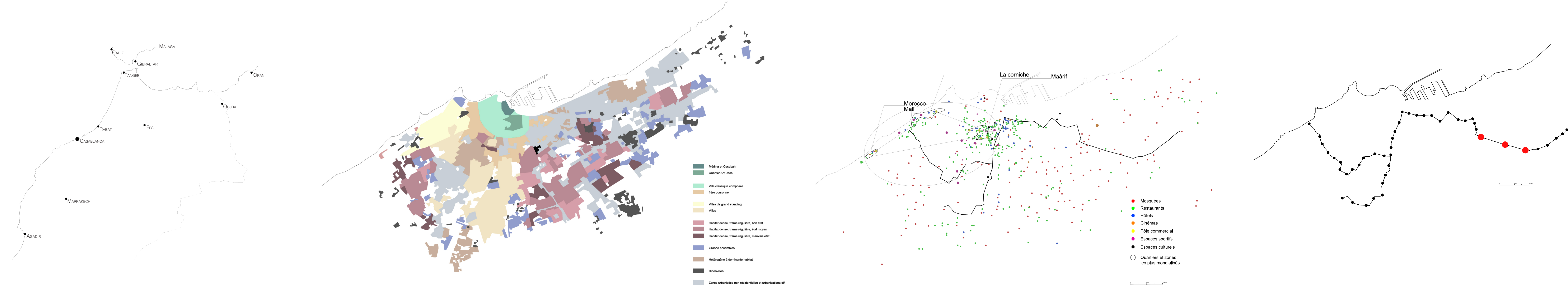
CASABLANCA EAST SIDE STORIES, des espaces rassembleurs à L'Est de la ville.

Casablanca est une ville profondément fragmentée et clivée. Ville composite, morcelée en une multitude de fragments urbains, Casablanca est marquée par de profondes différences spatiales et sociales. Cette dichotomie est particulièrement frappante entre l'Est et l'Ouest.

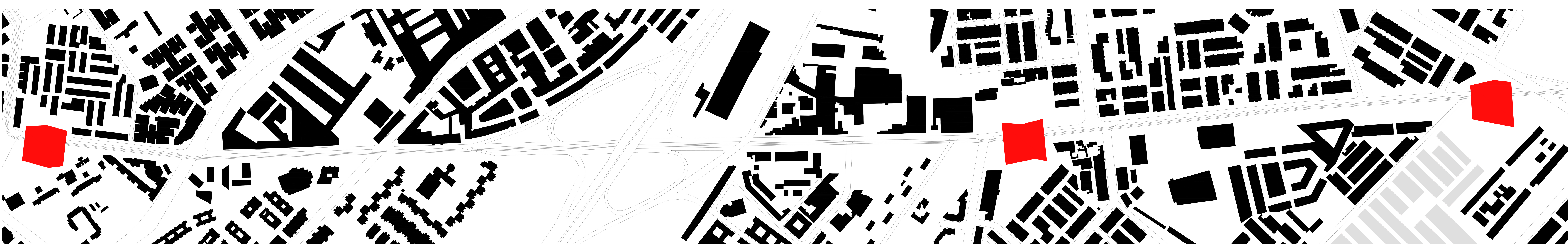
En décembre 2012, la première ligne de tramway de la ville a été mise en service. Traversant le tissu bâti, cette ligne longue de 31 km remplit la fonction d'une « armature connectrice ». Le projet entend tirer parti du potentiel de « liant » de cette nouvelle ligne pour créer, dans la partie Est, des espaces d'échange et d'interactions sociales autour d'activités culturelles et sportives.

Nous pensons qu'un tel projet est parfaitement concevable pour peu que les conditions politiques favorables à la libéralisation de l'espace public soient réunies. Dans cette optique, l'Est de la ville, longtemps marginalisé, pourrait devenir un foyer de création culturelle, d'effervescence citoyenne et le lieu d'une convivialité dynamique et libératrice d'énergies. Fondé sur le postulat que chaque arrêt de tramway renferme en puissance un potentiel d'urbanité et de vie, notre projet nous semble capable d'insuffler une dynamique nouvelle aux périphéries de l'Est casablancais.

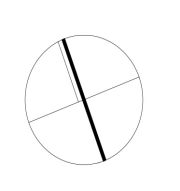
Nous nous en sommes tenu à une intervention mesurée mais tout de même symboliquement forte qui consiste en une dalle en béton recouverte par une structure métallique tendue de parts et d'autre de l'arrêt de tramway et regroupant les éléments nécessaires au fonctionnement d'espaces aménageables selon les événements culturels de l'année.



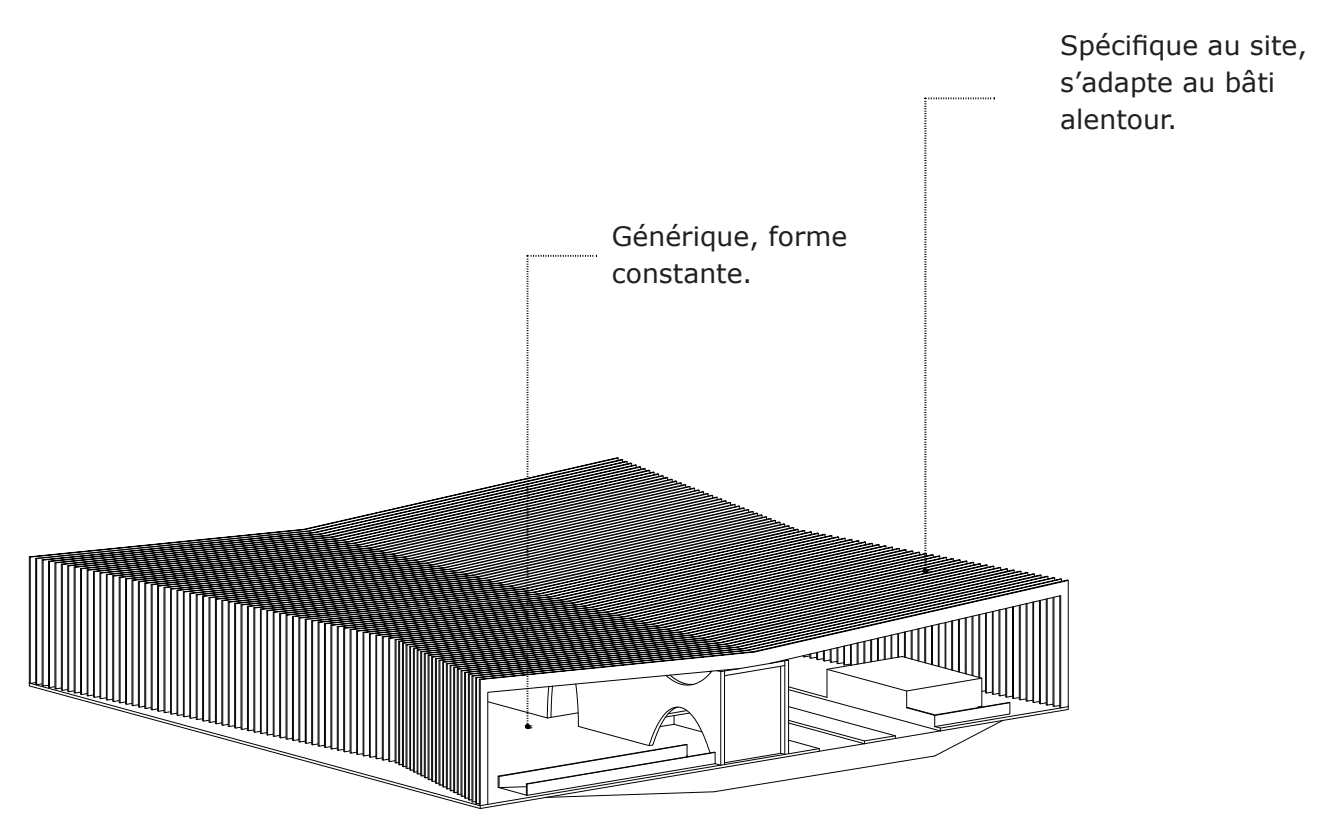
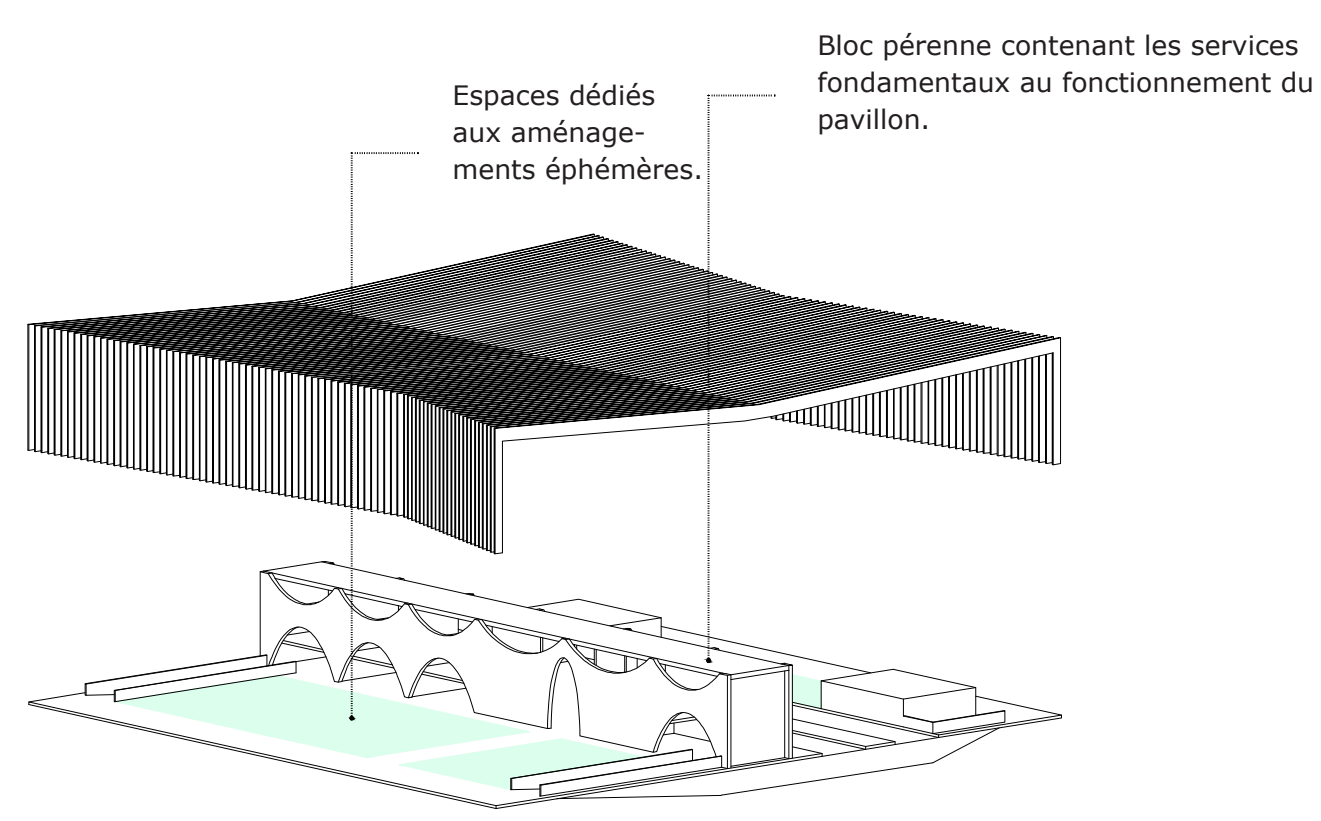
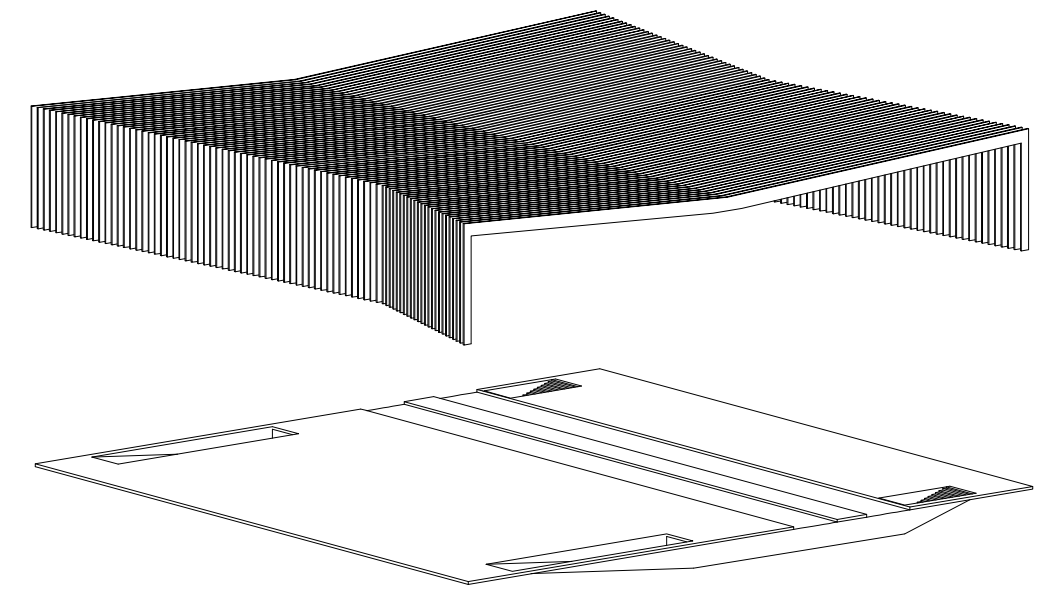
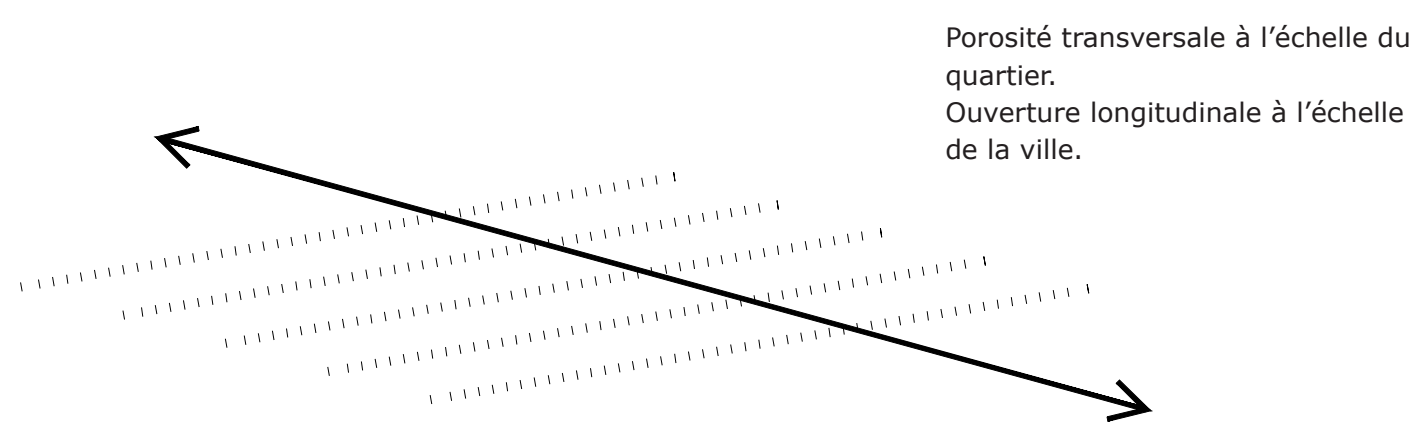
PLAN MASSE 1:2500



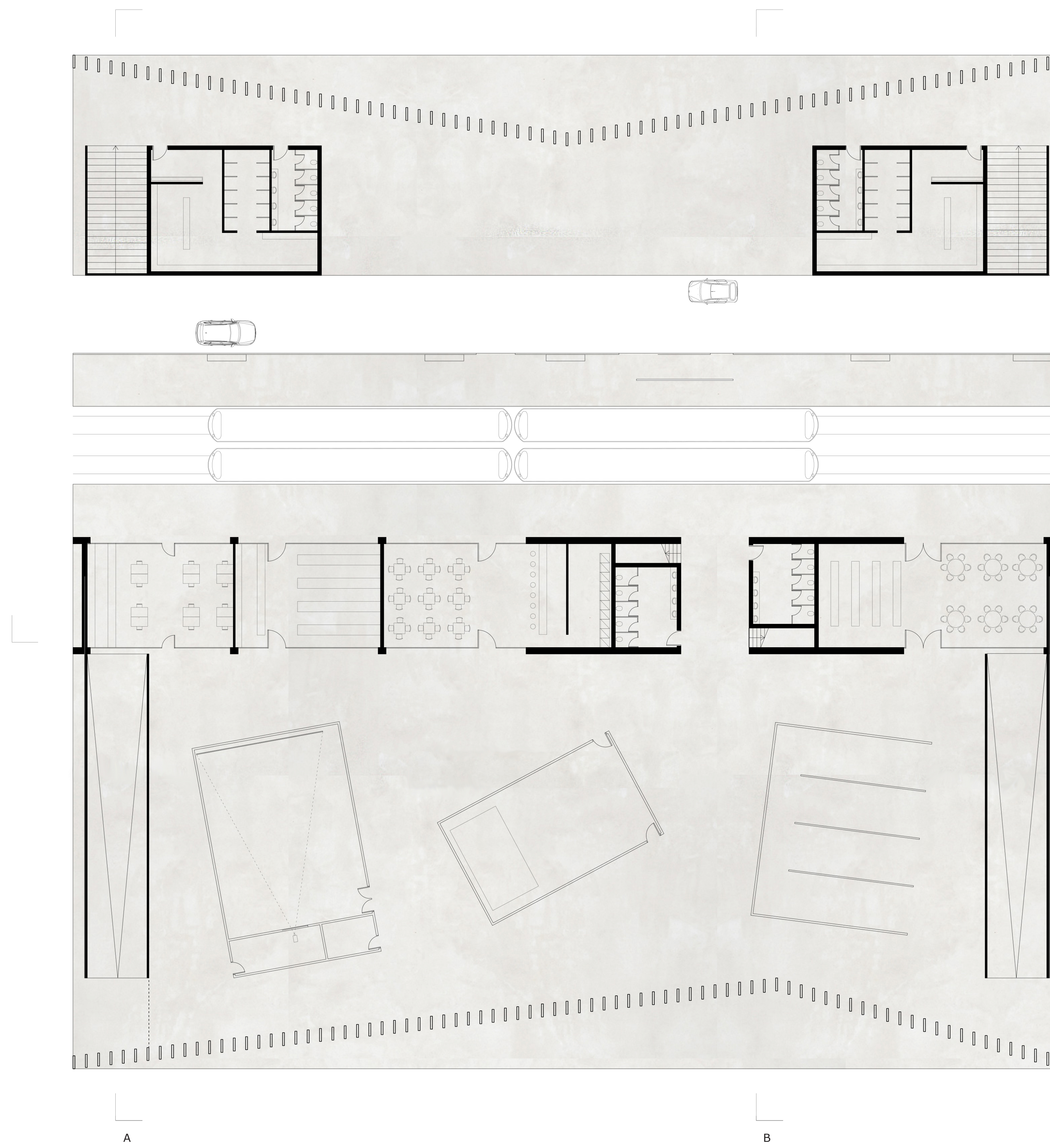
Croissance envisagée du bâti



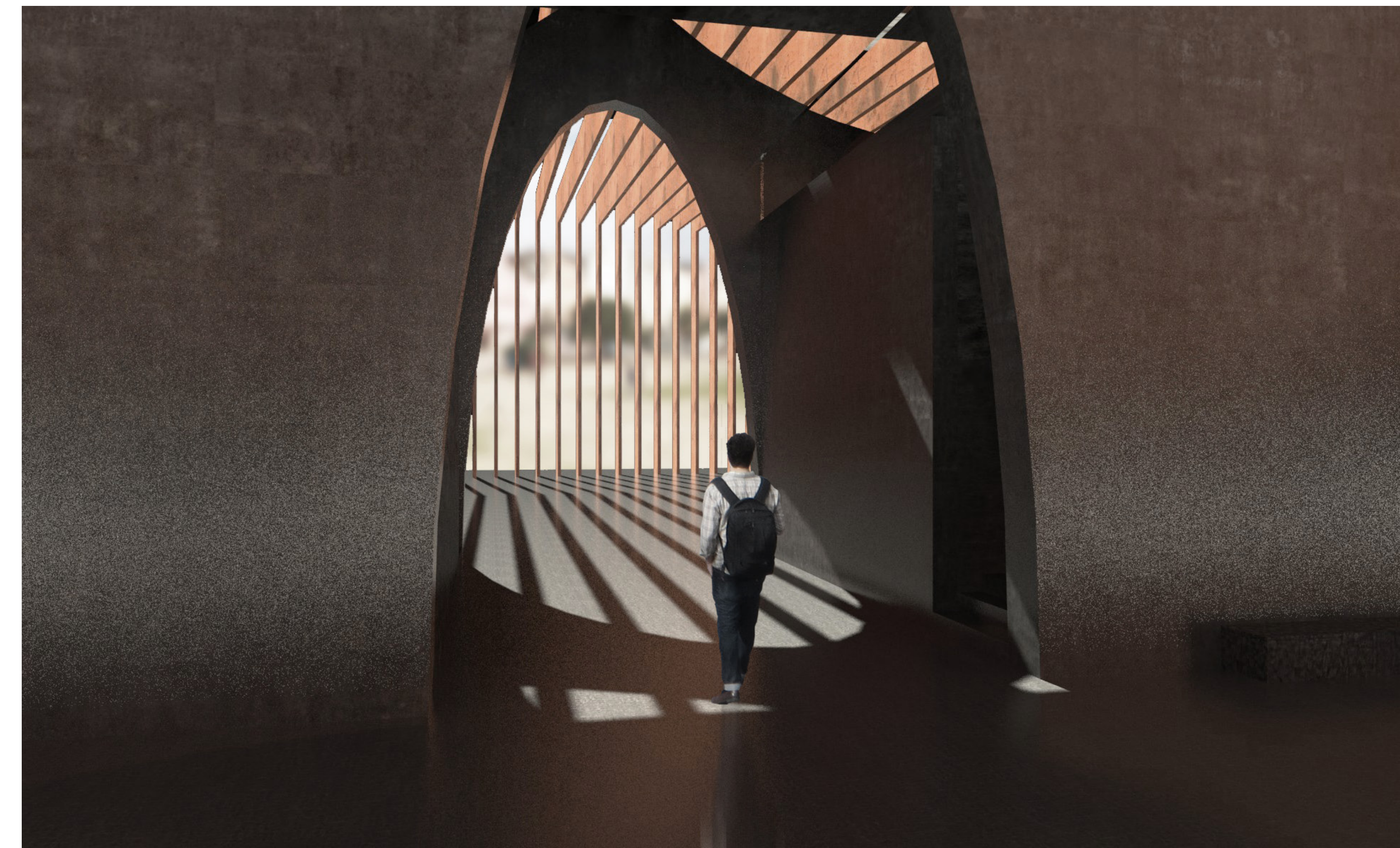
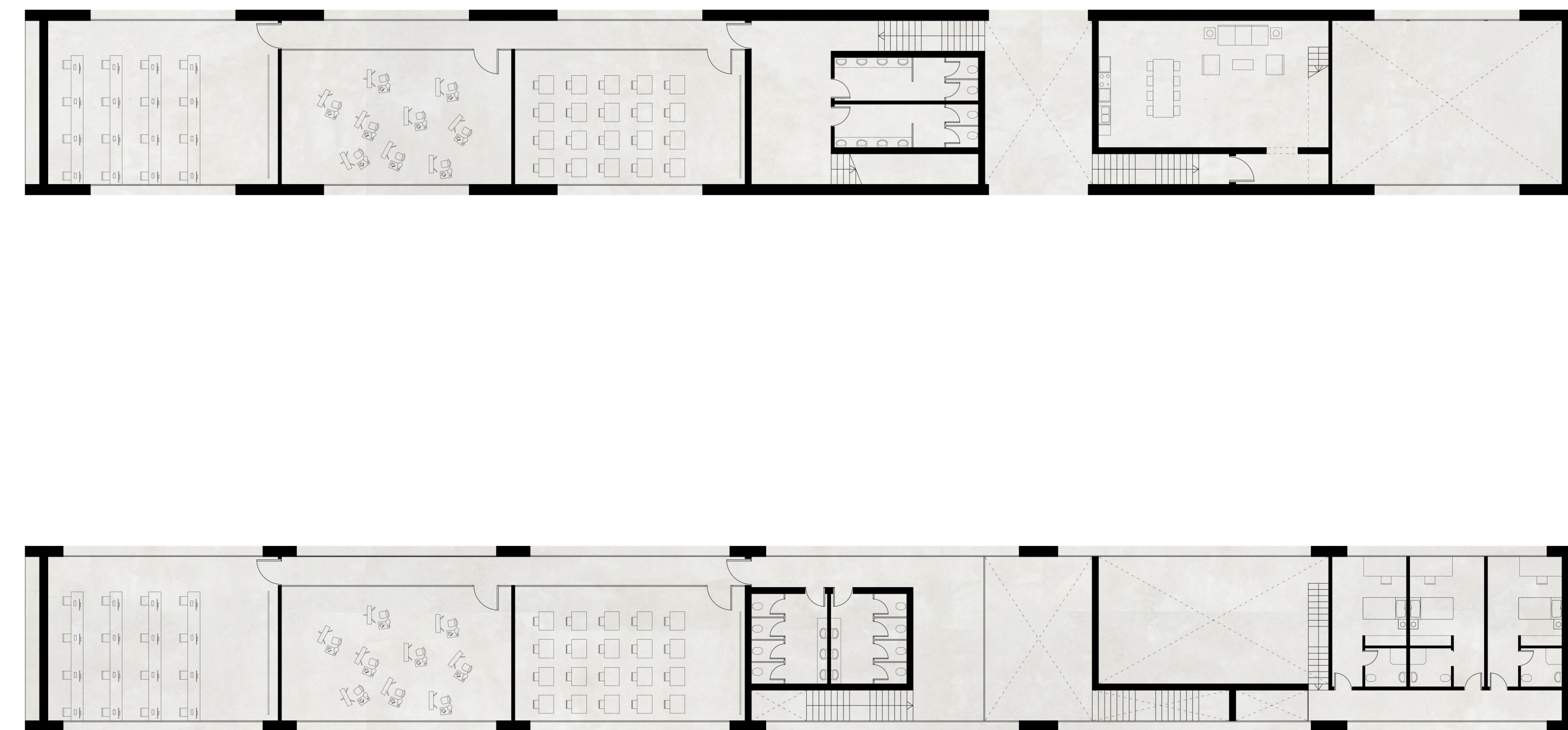
SCHEMAS EXPLICATIFS

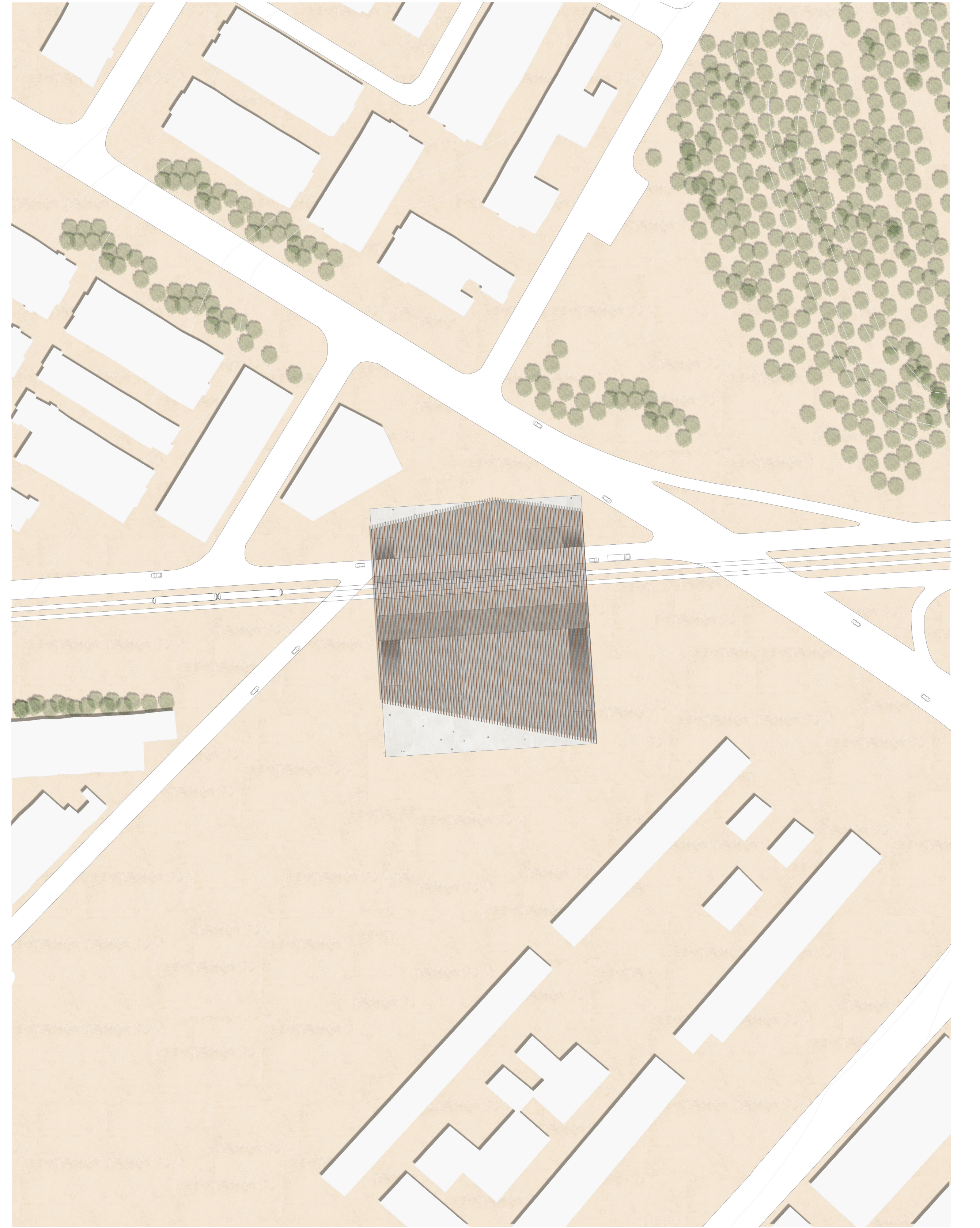
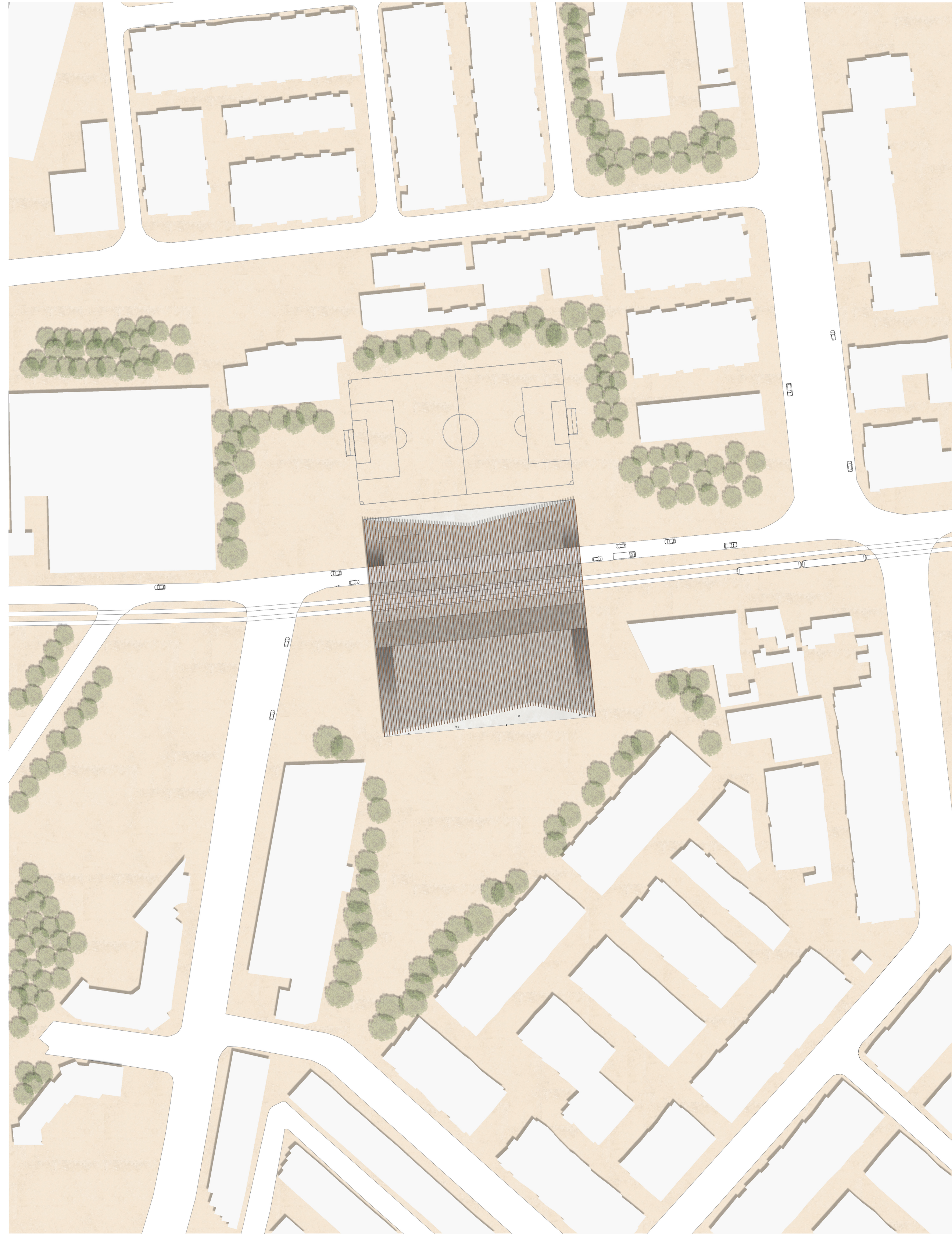
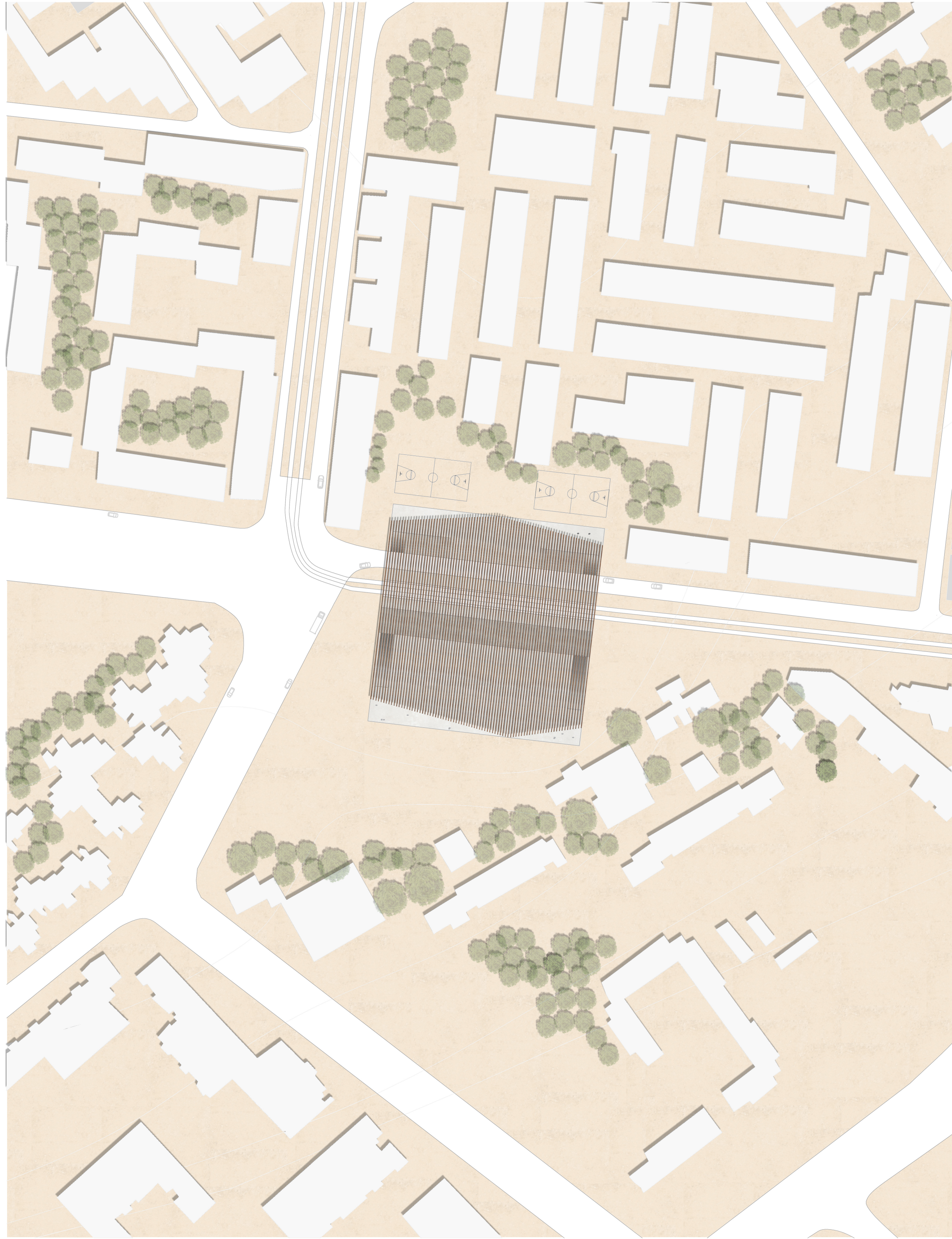


PLANS - PAVILLON DES ARTS VISUELS - 1:200

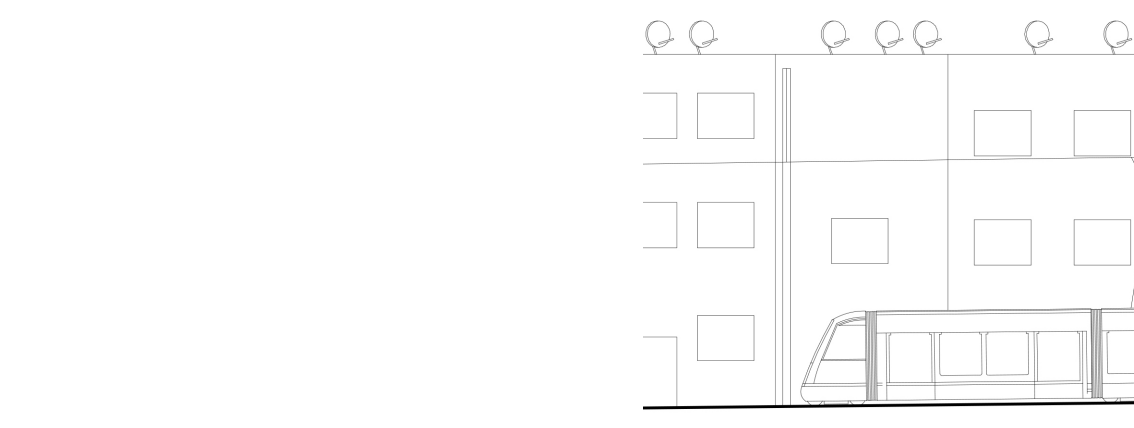


PLANS 1ER ET 2E ETAGE - 1:200

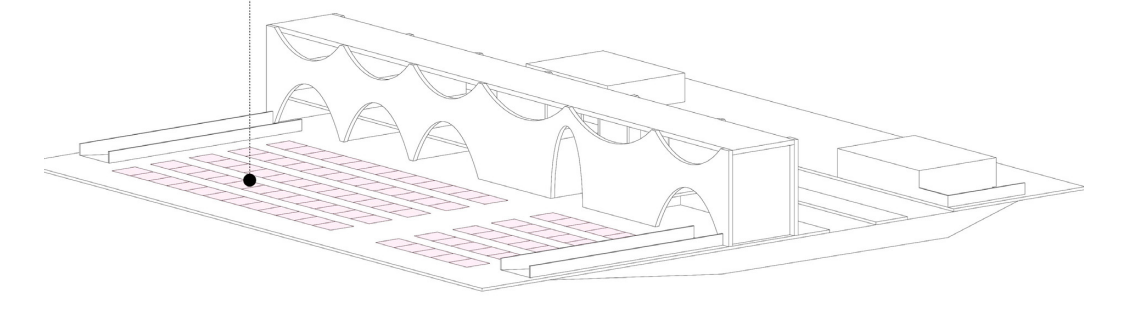




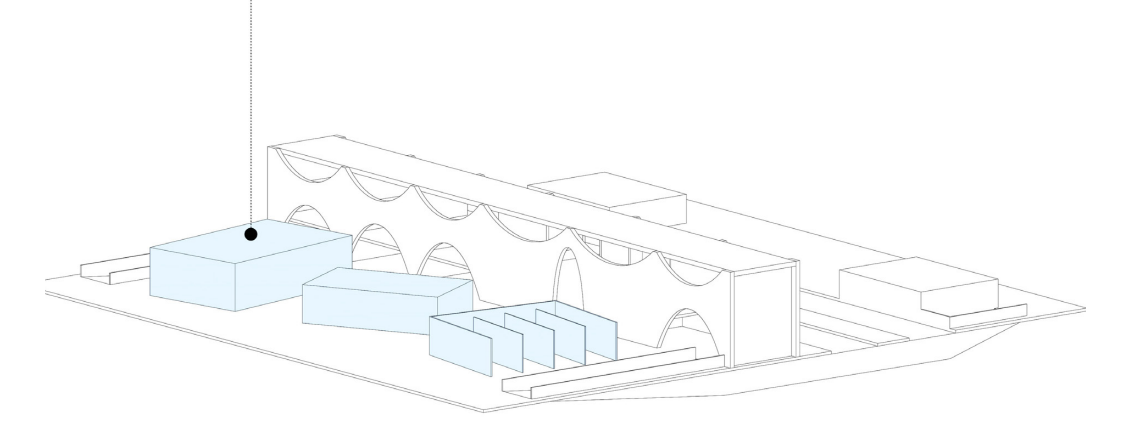
TPOLOGIES D'AMÉNAGEMENTS



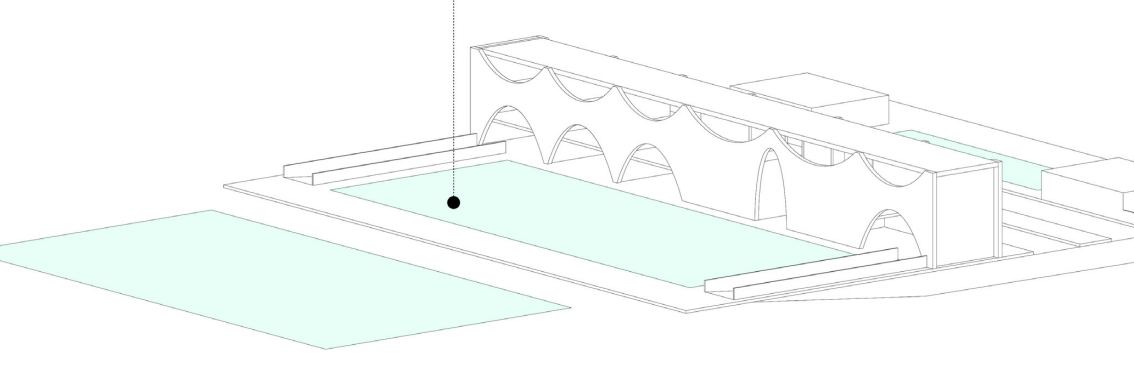
Pavillon de l'Artisanat
Espace subdivisé en stands de 10m² pour l'exposition des produits de l'artisanat local. Da volenie ndigenis rehenin



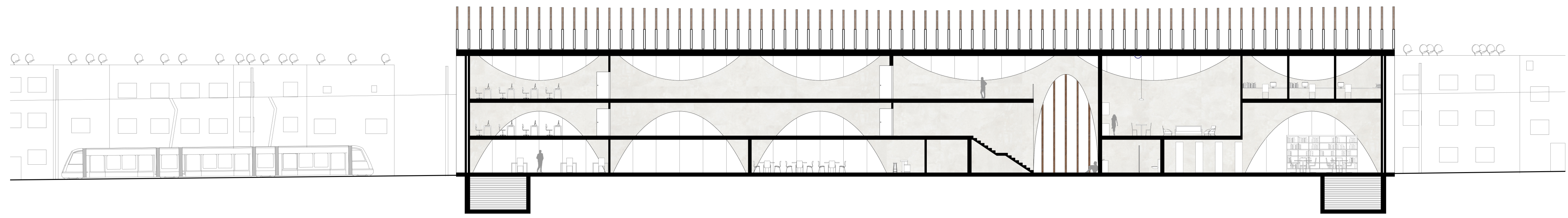
Pavillon des Arts visuels
Espaces clos pour la projection de films, le théâtre et les expositions



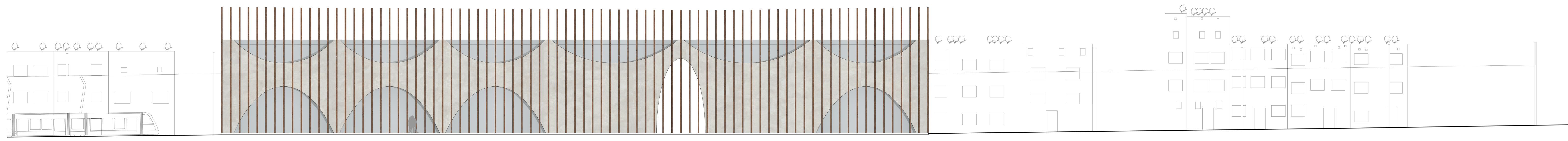
Pavillon de la musique
Deux scènes de musique intérieures, une grande et une petite. Une scène extérieure lors des grands événements.



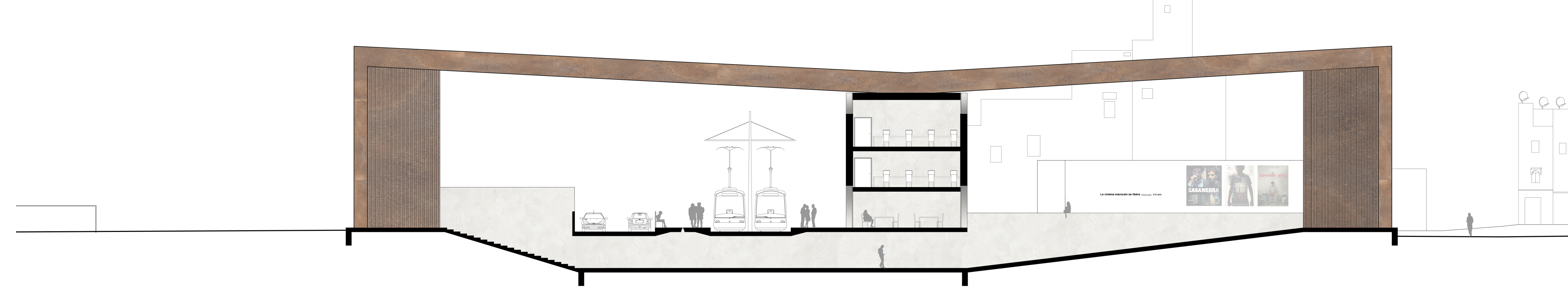
COUPE LONGITUDINALE 1:200



ELEVATION 1:200



COUPE TRANSVERSALE AA 1:200



COUPE TRANSVERSALE BB 1:200

