



Plan de situation de la Magnanerie

1:200



Coupe perspective

1:100



Plan containers magnanerie

1:100

Les enfants des rues à Beyrouth, Liban. Centres de jour et d'hébergement.

Claire Khawam

Professeur de projet: Dieter Dietz
 Professeur émérite: Yves Podrazzini
 Maître EPFL: Fred Hart
 Experts: Dorey Boukour

Les raisons de la présence des enfants dans les rues sont multiples et permettent de les sous-catégoriser entre les enfants de la rue- et enfants dans la rue- ce qui compléte le processus de prise en charge. Les centres de jour permettent d'offrir à ces enfants l'école et ainsi préserver le rôle éducatif vital entre la rue et le centre d'hébergement qui, lui, propose une prise en charge complète, ayant pour objectif de réinsérer les enfants dans la société.

La ville de Beyrouth étant dense et les rues étant investies de fortes activités commerciales visant dynamiser leur fonction première de circulation, les centres de jour s'installent et positionnent dans les haies de la capitale. Sur le point de vue de la ville prise en elle- ce sont des interventions, le redoublement de fonction des centres de jour implique une facilité de transport ainsi qu'une adaptabilité sur les différents haies.

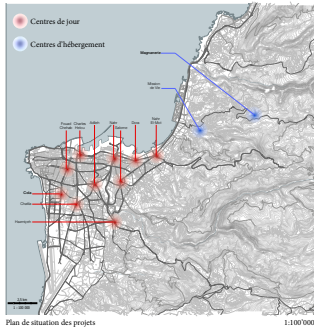
Du par les qualités structurelles et la facilité de transport, ces centres maritimes en fin de vie servent actuels pour être réaffectés selon les différents programmes des centres de jour. Les enfants peuvent alors se reposer, manger, être soignés et recevoir une école. De plus, l'absence de ces enfants des rues étant massive, les centres de jour proposent aussi un module d'activités ludiques dont les enfants poursuivent en profitant ce qui permettrait de les désamalgamer.



Organigramme enfants des rues



La rue au Liban



Plan de situation des projets



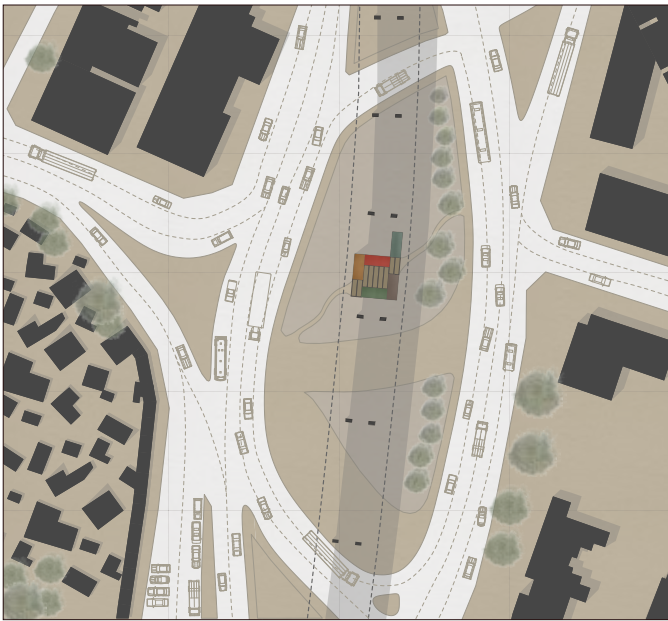
Plan de situation de Cola



Centre de jour «Cola»

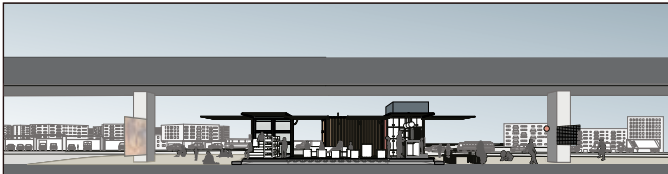


Centre d'hébergement «Magnanerie»



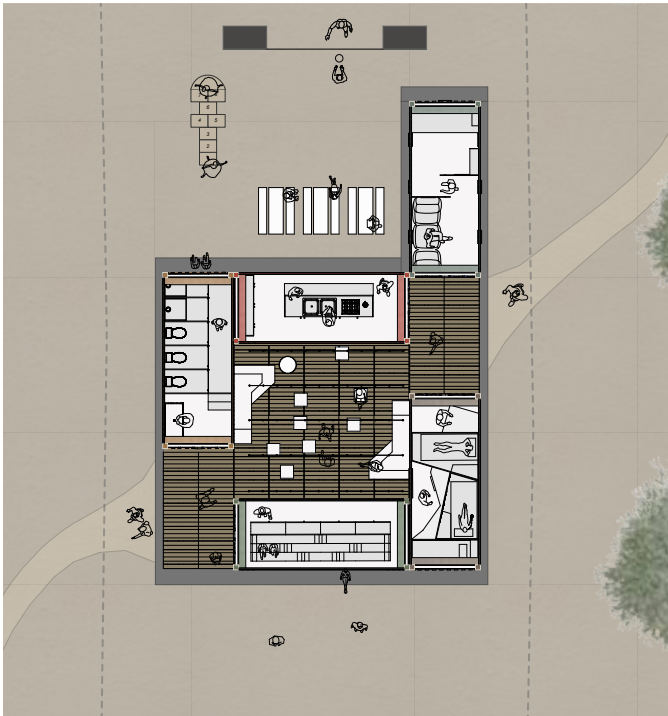
Plan de situation de Cola

1:200



Coupe perspective

1:200



Plan Cola

1:50