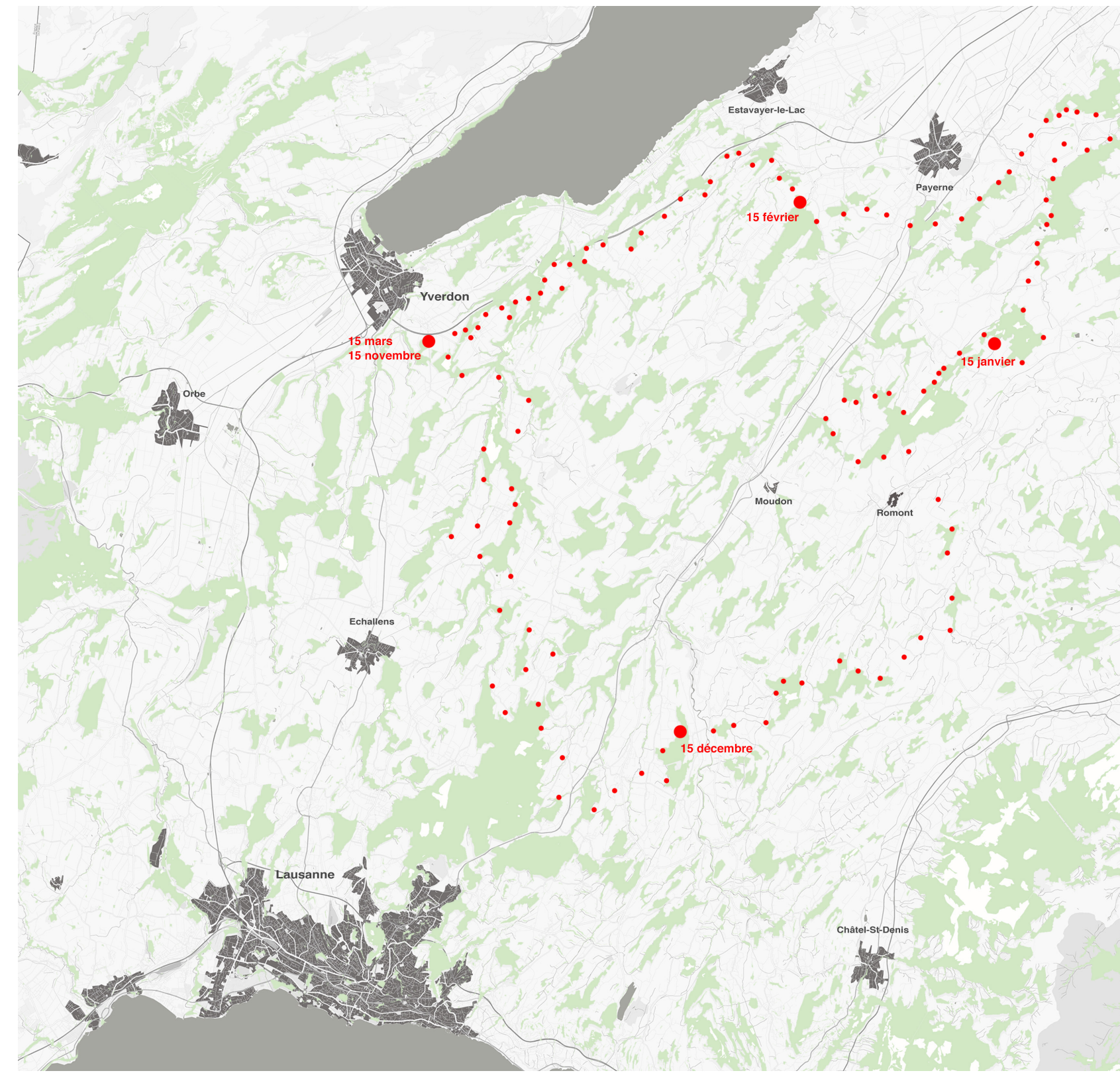


## Logement nomade pour un berger transhumant en Suisse



Itinéraire 2014 - 2015, David Henguely

**Transhumance, (n.f) :** La transhumance, du latin trans (de l'autre côté) et humus (la terre, le pays), est la migration périodique d'une part du bétail (bovidés, cervidés, équidés et ovins) de la plaine vers la montagne ou de la montagne vers la plaine, en fonction des conditions climatiques et donc de la saison.

En Suisse, la transhumance est généralement définie par le déplacement de moutons circulant et pâturant de novembre à mars sur les grandes étendues du Plateau suisse. Les troupeaux sont habituellement composés d'agneaux pas encore prêt pour l'abattage. La transhumance permet alors aux propriétaires des troupeaux de terminer l'engraissement des agneaux naturellement en utilisant les champs non-productifs l'hiver, en économisant du fourrage.

### Journée type du berger

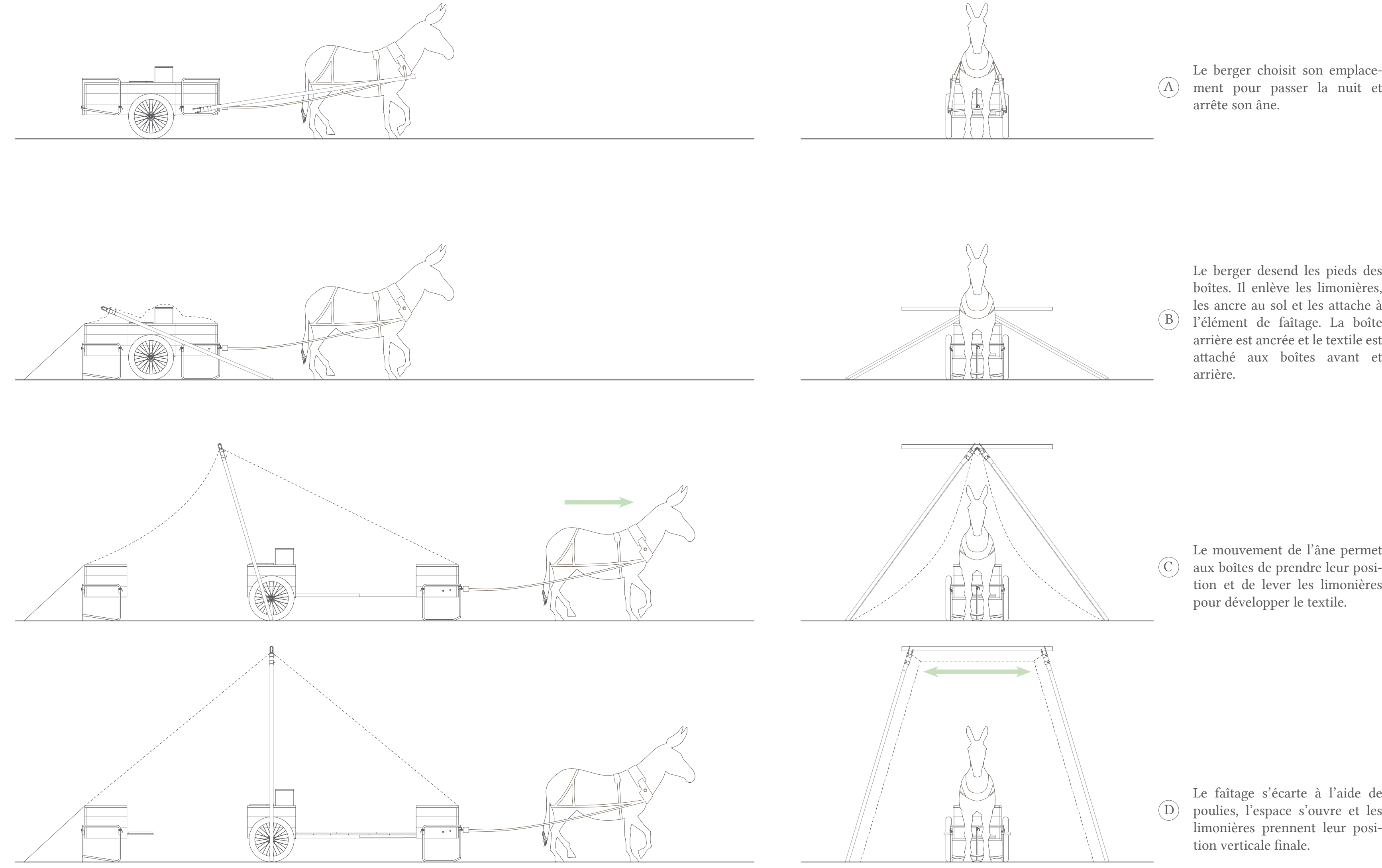
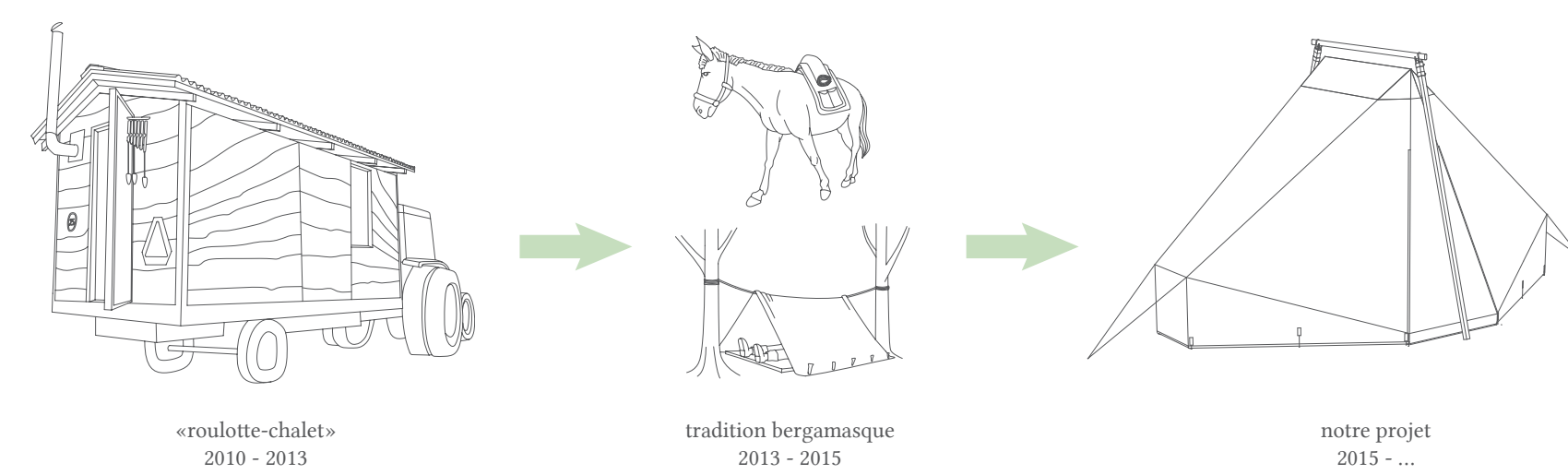
	Café	Paquetier	Nourrir chiens	Pâturer	Soins bêtes	Cuisiner/Manger	Chaufe	Pavage foies	Montage	Récupère bois	Electricité	Sécher	Lire + Musique	Laver	Jeter un œil sur les bêtes	Dormir
7h																
8h																
9h																
10h																
11h																
12h																
13h																
14h																
15h																
16h																
17h																
18h																
19h																
20h																
21h																
22h																
23h																
24h																
25h																
26h																
27h																
28h																
29h																
30h																
31h																
32h																
33h																
34h																
35h																
36h																
37h																
38h																
39h																
40h																
41h																
42h																
43h																
44h																
45h																
46h																
47h																
48h																
49h																
50h																

### Matériel actuel transporté par le berger

Matériel	Poids [kg]	Volume [m³]
Lit - peu mouton	50	0.6
- bâche		
Tente - bâches couvert	20	0.15
- bâches sol		
- 2 pyralies		
Sac I :		
- nourriture chien	18	0.02
- matériel soin	4	0.018
- casserole	1	0.04
- grille	5	0.008
- serpette	1	0.006
- lierre	1	0.002
- réserve eau (10L)	10	0.015
- réchaud à gaz	0.5	0.006
- gamelle + couverts	0.5	0.006
Sac II :		
- hubis	10	0.15
- hubis	15	0.1
- stock alimentaire	10	0.04
<b>Total</b>	<b>95.5</b>	<b>0.3</b>
<b>Total</b>	<b>108.5</b>	<b>1.1</b>
<b>Total</b>	<b>156</b>	<b>1.4</b>



### Systèmes de logements utilisés par David Henguely



Schémas de déploiement induit par la traction de l'âne 1/50

