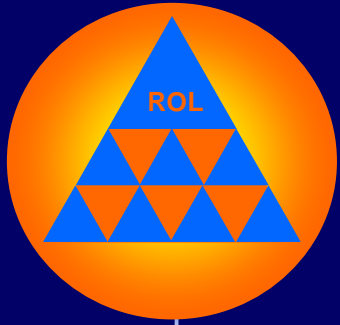


# ORPC - ROL

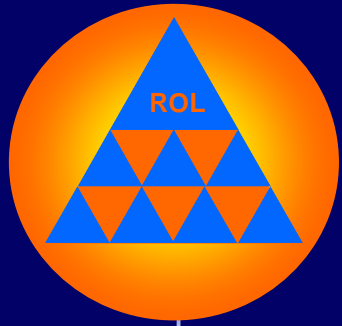
**Salutations aux  
participants de la  
conférence  
IFLA PAC 2008**



# **Protection civile**

## **Région**

### **Ouest-lausannois**



# Notre organisation



**Bussigny**



**Chavannes-près-Renens**



**Crissier**



**Ecublens**



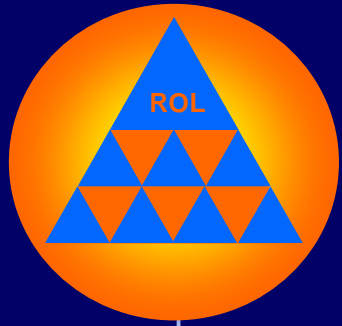
**Renens**



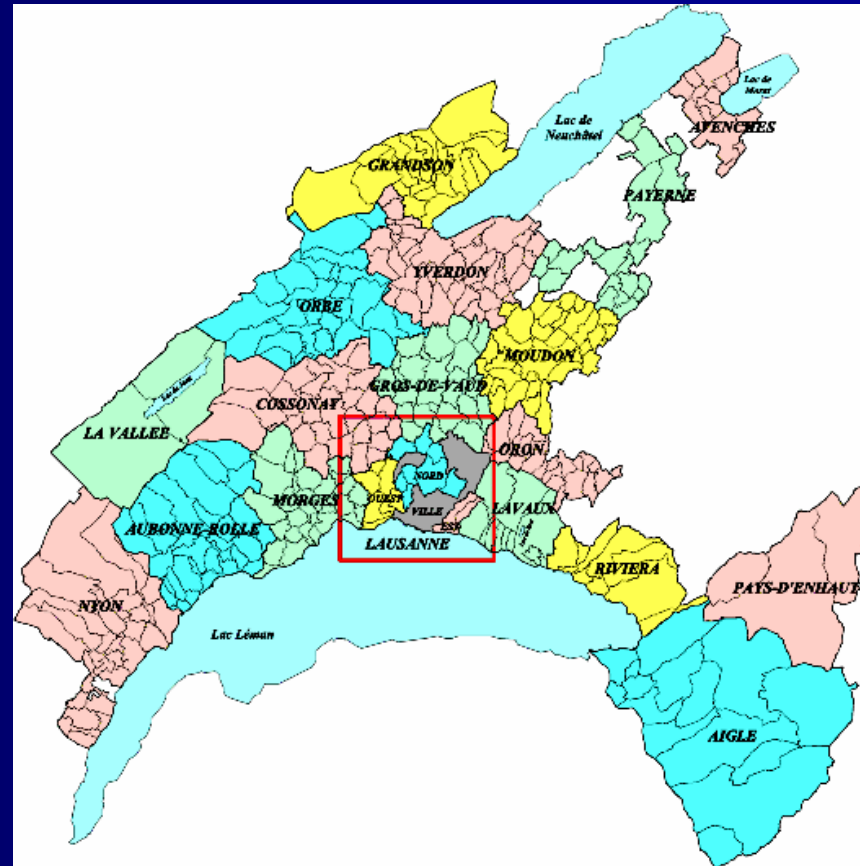
**Saint-Sulpice**



**Villars-Sainte-Croix**

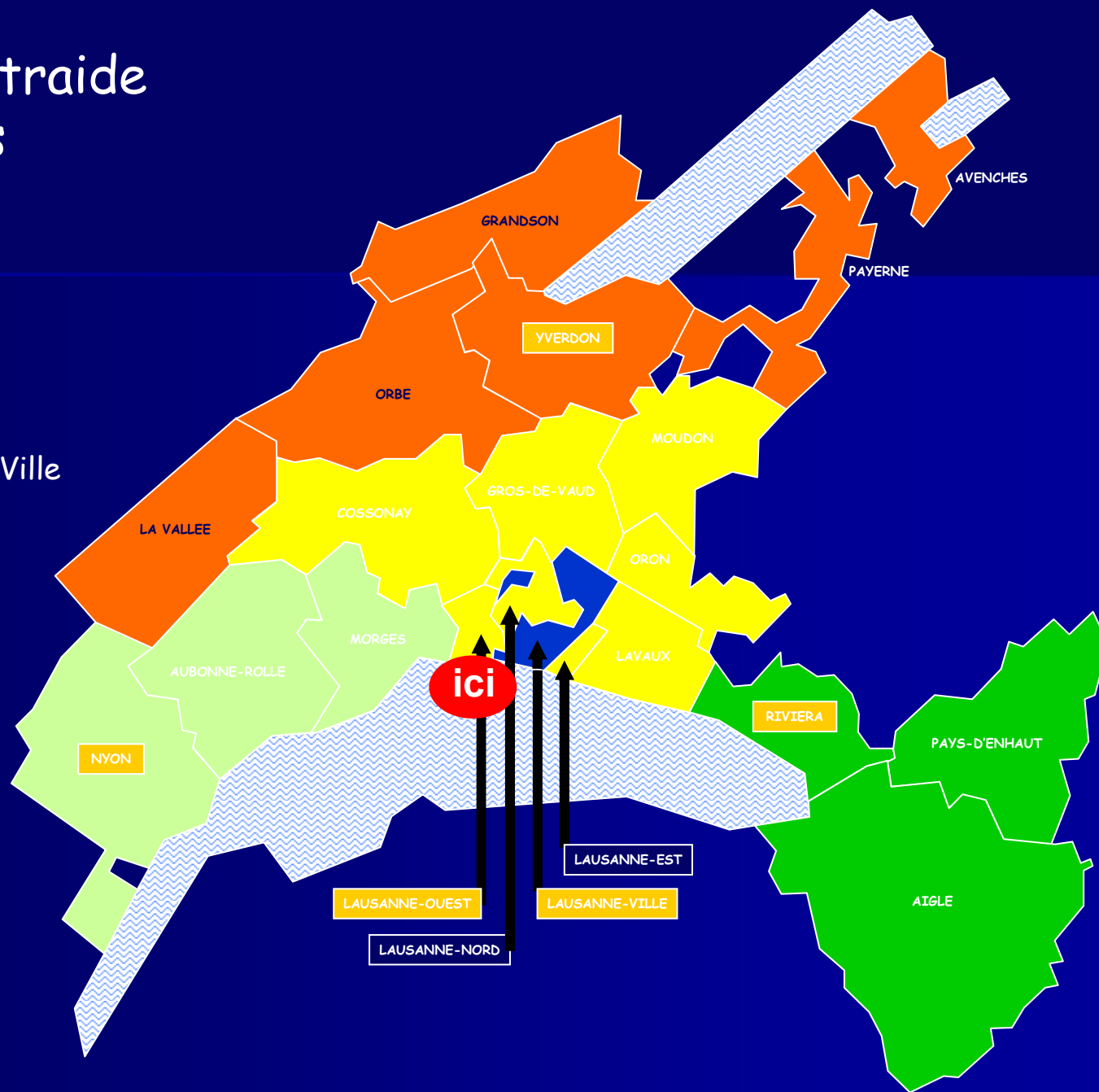


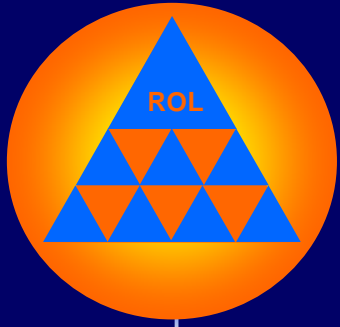
# Le canton de vaud divisé en 21 régions



# Les zones d'entraide interrégionales

- Région Nord
- Région Centre
- Région Ouest
- Région Lausanne-Ville
- Région Est
- Région leader





# Effectifs et structures 2008

■ Etat au 31 décembre 2007.

■ **Effectif réglementaire = 736.**

■ **Actifs = 742** ayant suivi une formation minimale partielle, complète ou à perfectionner.

■ **Non formés = 264**

■ **Réserve = 77**

■ **TOTAL: 1083**

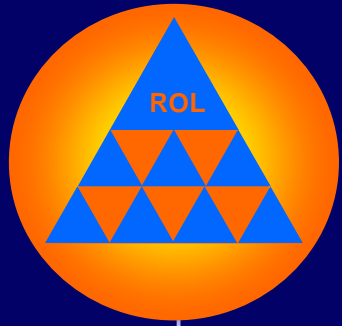


# Provenance des effectifs

- Citoyens suisse de 20 à 40 ans
- Volontaires
- Recrues ayant fait moins de 50 jours de service militaire

Orientation faite lors du recrutement passé au cours de la 19ème année de l'intéressé.

- Non recrutés par l'armée
- Non incorporés dans d'autres corps constitués, SP etc.

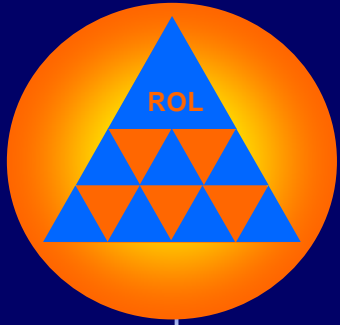


# Effectifs et structures 2008

- Aide à la conduite

- Suivi de la situation
- Télématique
- Nucléaire  
Bactériologique  
Chimique



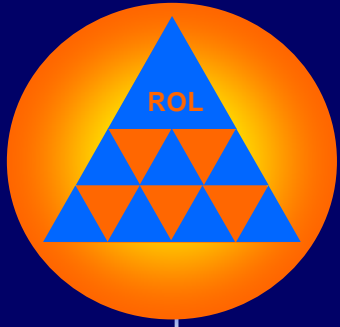


# Effectifs et structures 2008

- Protection et assistance

- Assistance et gestion des abris

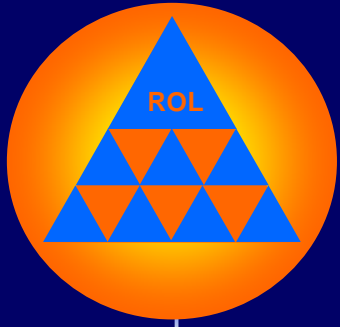
- Protection des biens culturels



# Effectifs et structures 2008

- Appui et logistique

- Pionniers
- Sanitaires
- Ravitaillement
- Constructions
- Matériels
- Transports



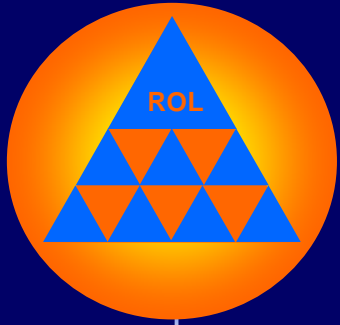
# Effectifs et structures 2008

## Etat-major (EM)

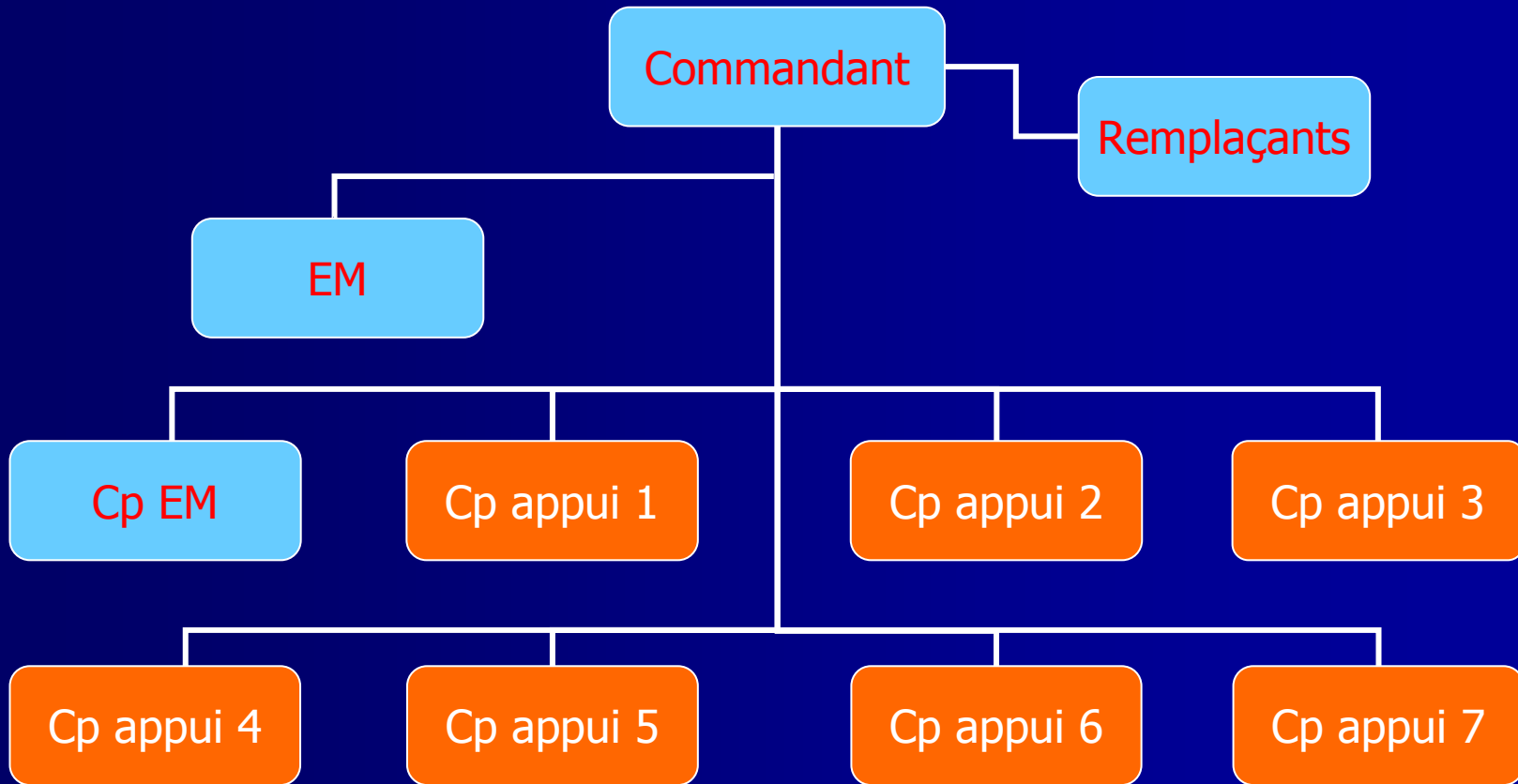
- Commandant de l'ORPC
- Commandant remplaçant
- Officier EM
- Chef de section

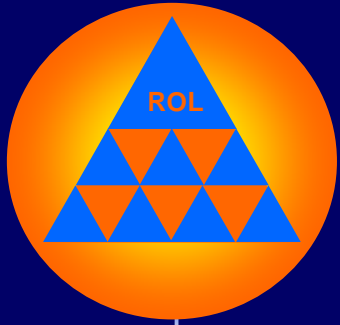
## Compagnies d'appui et d'état-major

- Commandant de compagnie
- Commandant de compagnie rempl
- Chef de section
- Chef de groupe
- Spécialiste
- Personnel

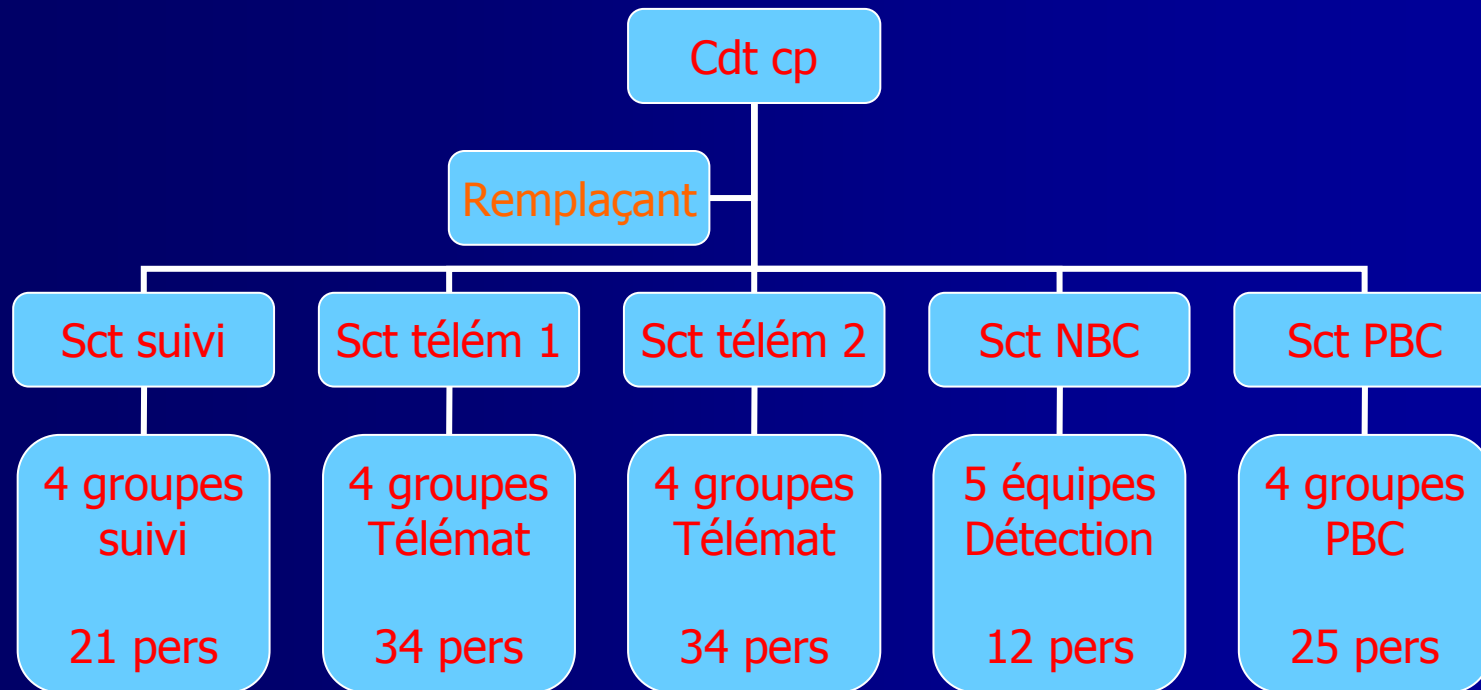


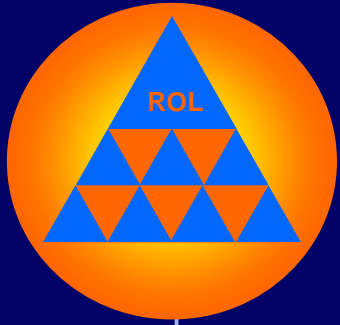
# Hiérarchie ORPC-ROL jusqu'à la compagnie



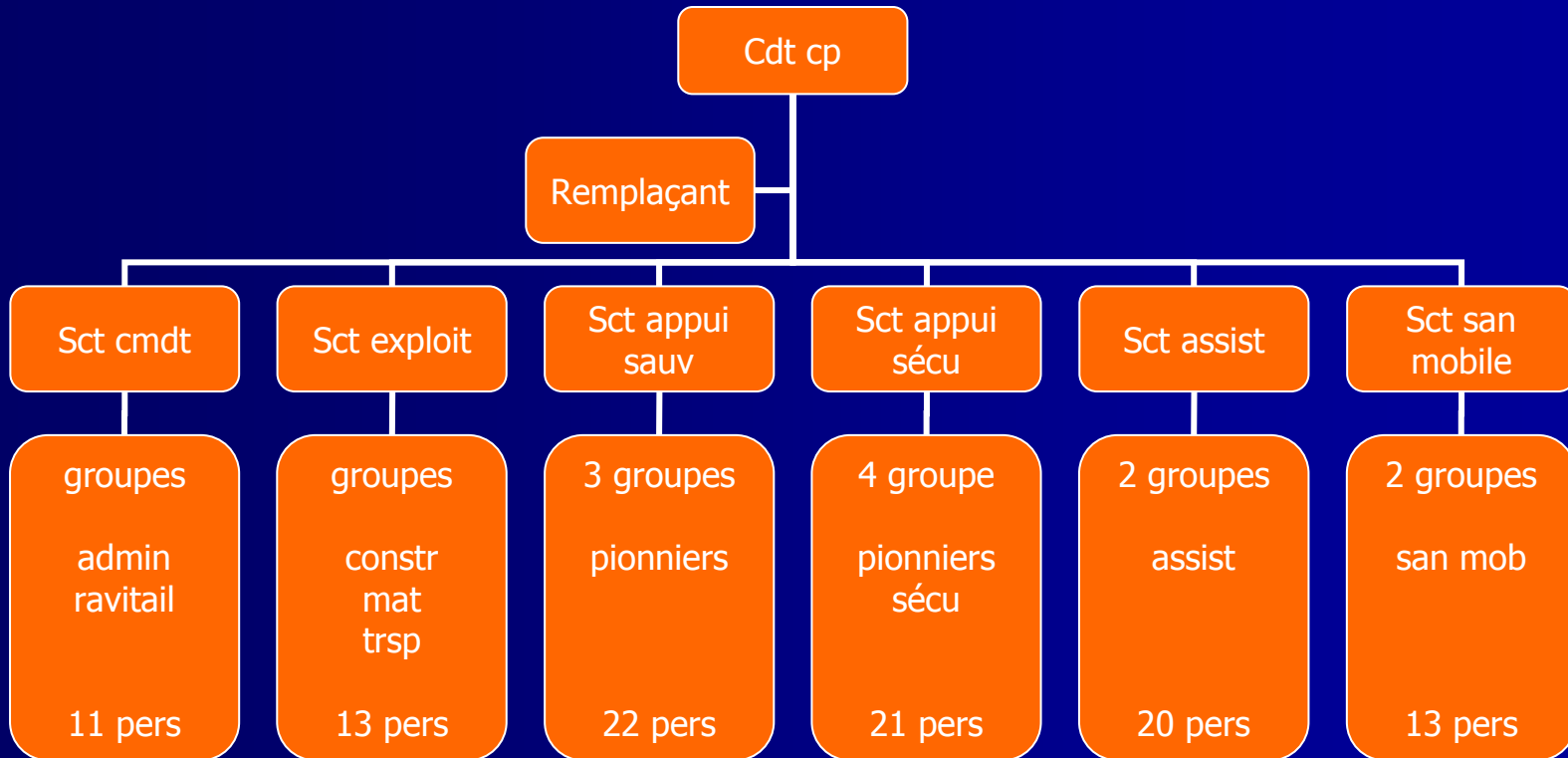


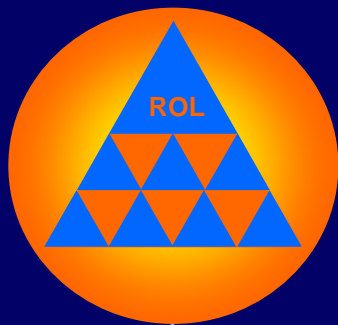
# Hiérarchie dans la compagnie EM





# Hiérarchie dans les sept compagnies d'appui





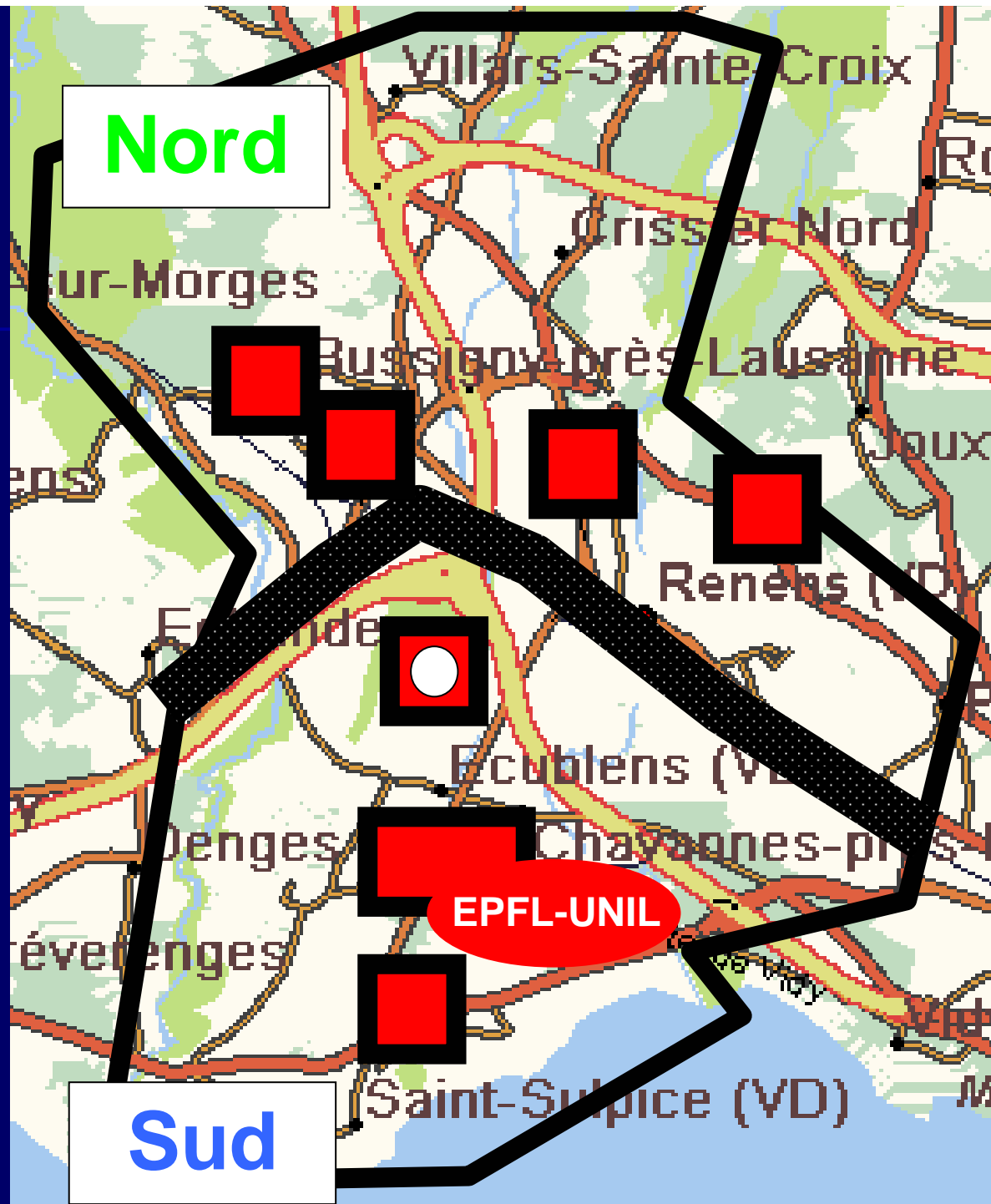
# COSADDOCA – collaboration FIR



**Une collaboration  
multidisciplinaire  
exemplaire.**



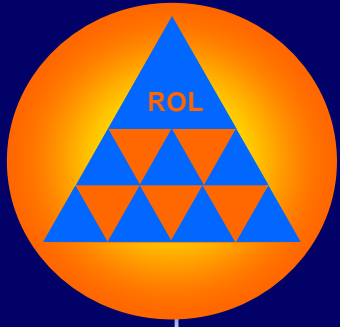
**Nord**



**Sud**

**EPFL-UNIL**





# ORPC - ROL

**Merci de votre  
attention et rendez-  
vous sur le site de  
Gollion**