



ÉCOLE POLYTECHNIQUE
FÉDÉRALE DE LAUSANNE

Analyse et optimisation du processus de publication électronique des thèses de l'EPFL et de récolte de métadonnées

*Enseignant: Christine Vanoirbeek
Center for Global Computing
Encadrant du projet: Georges Iffland
Bibliothèque Centrale*

Bogdan STEFANESCU

23.1.2009

Plan

I. Le workflow de publication

Le workflow à l'EPFL
Les inconvénients du système
Les métadonnées de la thèse
Comparaison avec ce qui se fait ailleurs

II. L' éditeur de métadonnées

Présentation
Choix technique
La structure technique de l' éditeur
Les avantages du nouvel modèle
Démonstration

- **I. Le workflow de publication**

 - Le workflow à l'EPFL

 - Les inconvénients du système

 - Les métadonnées de la thèse

 - Comparaison avec ce qui se fait ailleurs

- **II. L' éditeur de métadonnées**

 - Présentation

 - Choix technique

 - La structure technique de l' éditeur

 - Les avantages du nouvel modèle

 - Démonstration



I. Le workflow de publication

I. Le workflow de publication

Le workflow à l'EPFL

Les inconvénients du système

Les métadonnées de la thèse

Comparaison avec ce qui se fait ailleurs

II. L'éditeur de métadonnées

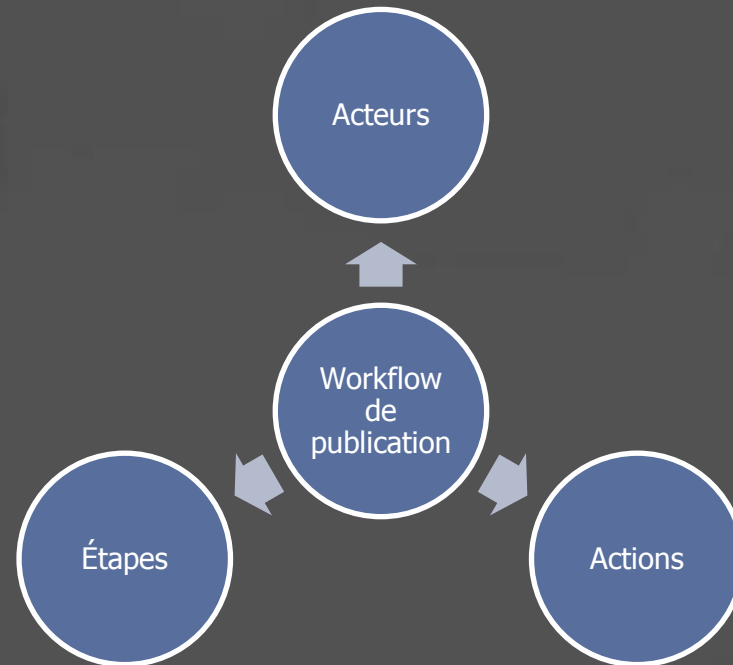
Présentation

Choix technique

La structure technique de l'éditeur

Les avantages du nouvel modèle

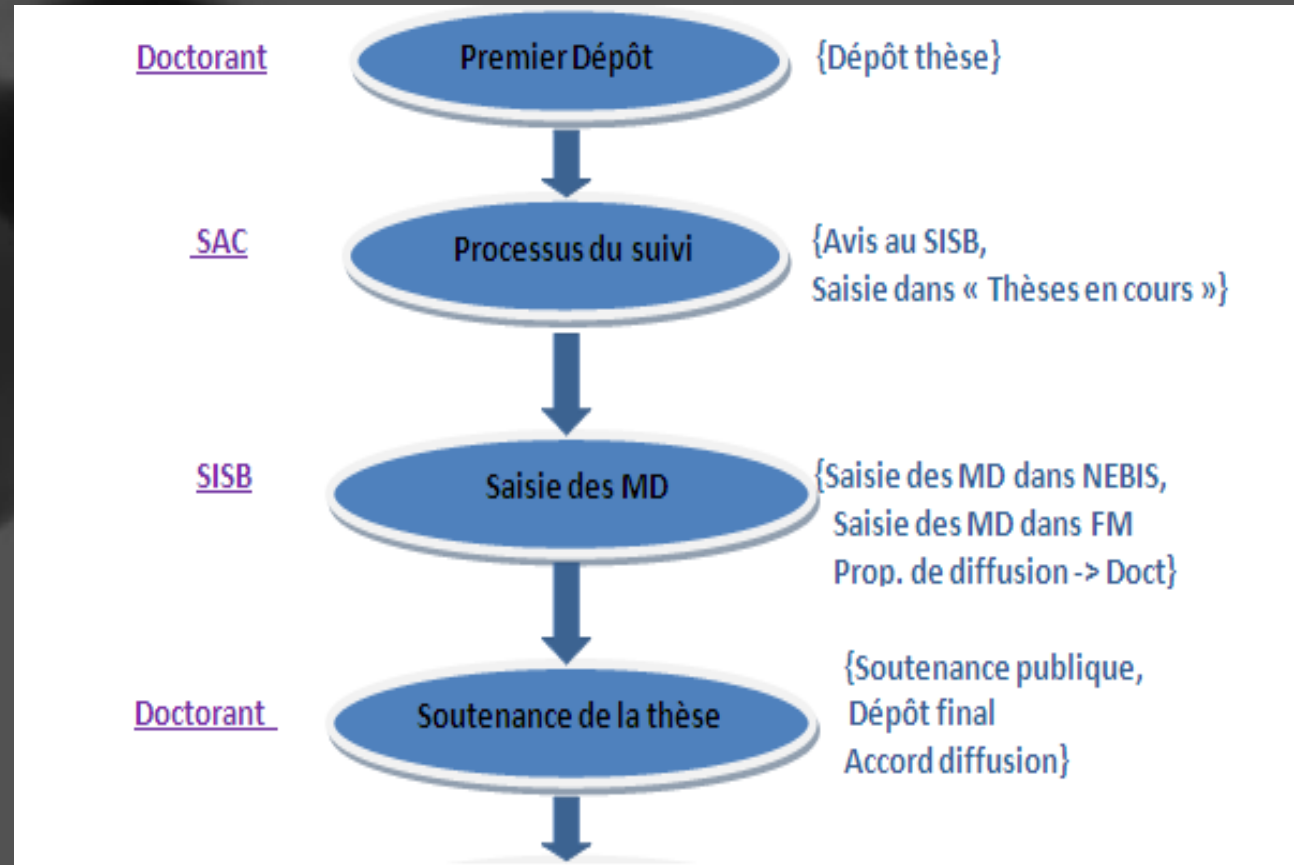
Démonstration



[Image: Dependence Workflow]

- Acteurs: Doctorant, SAC, Reproduction, BC
- Les étapes sont conditionnées par des actions séquentielles

Le workflow à l'EPFL



I. Le workflow de publication

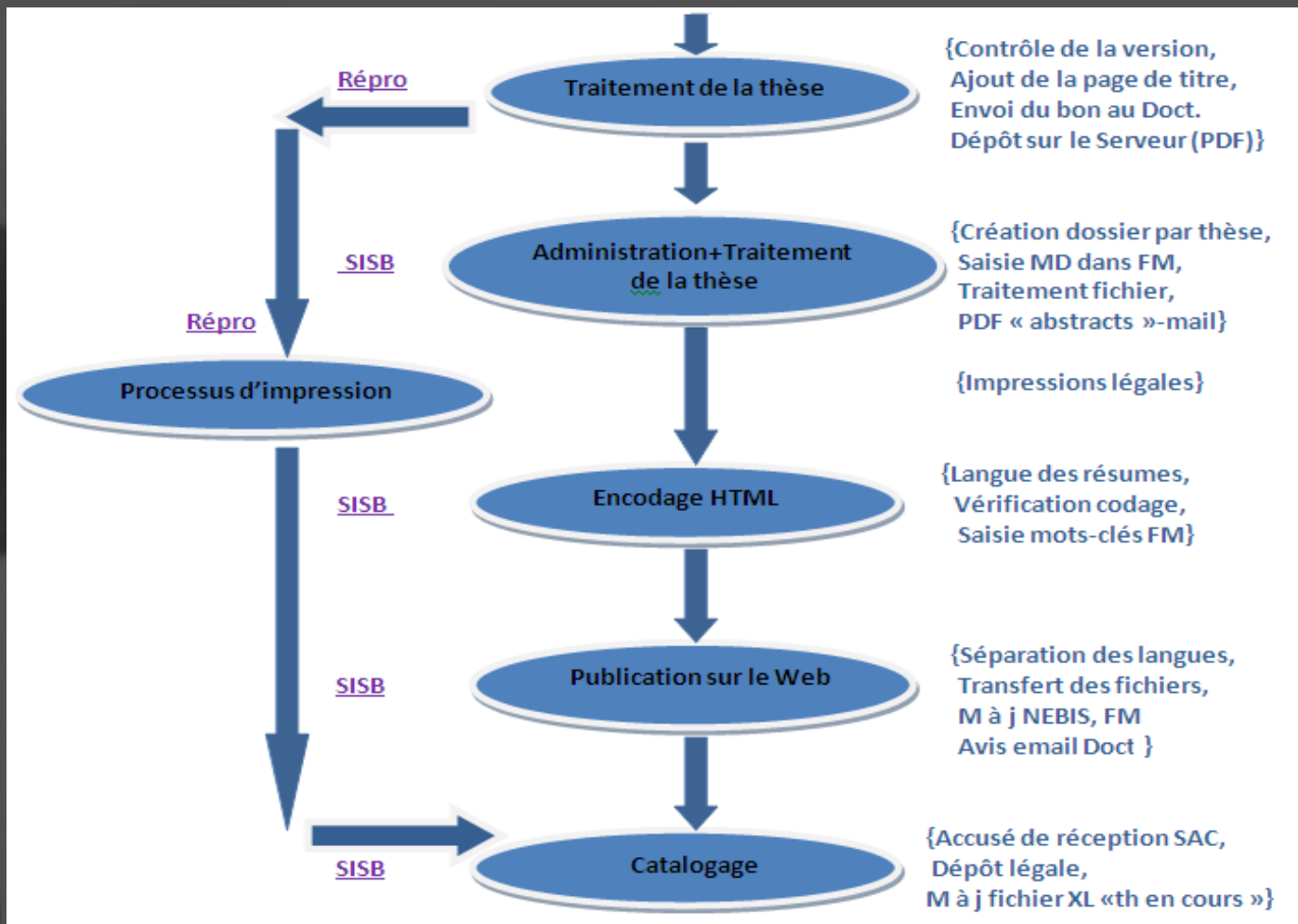
Le workflow à l'EPFL

Les inconvénients du système
Les métadonnées de la thèse
Comparaison avec ce qui se fait ailleurs

II. L'éditeur de métadonnées

Présentation
Choix technique
La structure technique de l'éditeur
Les avantages du nouvel modèle
Démonstration

Le workflow à l'EPFL



[Image: Workflow à IEPFL]

Analyse et optimisation du processus de publication électronique des thèses
 Bogdan STEFANESCU 23.1.09

I. Le workflow de publication

Le workflow à l'EPFL

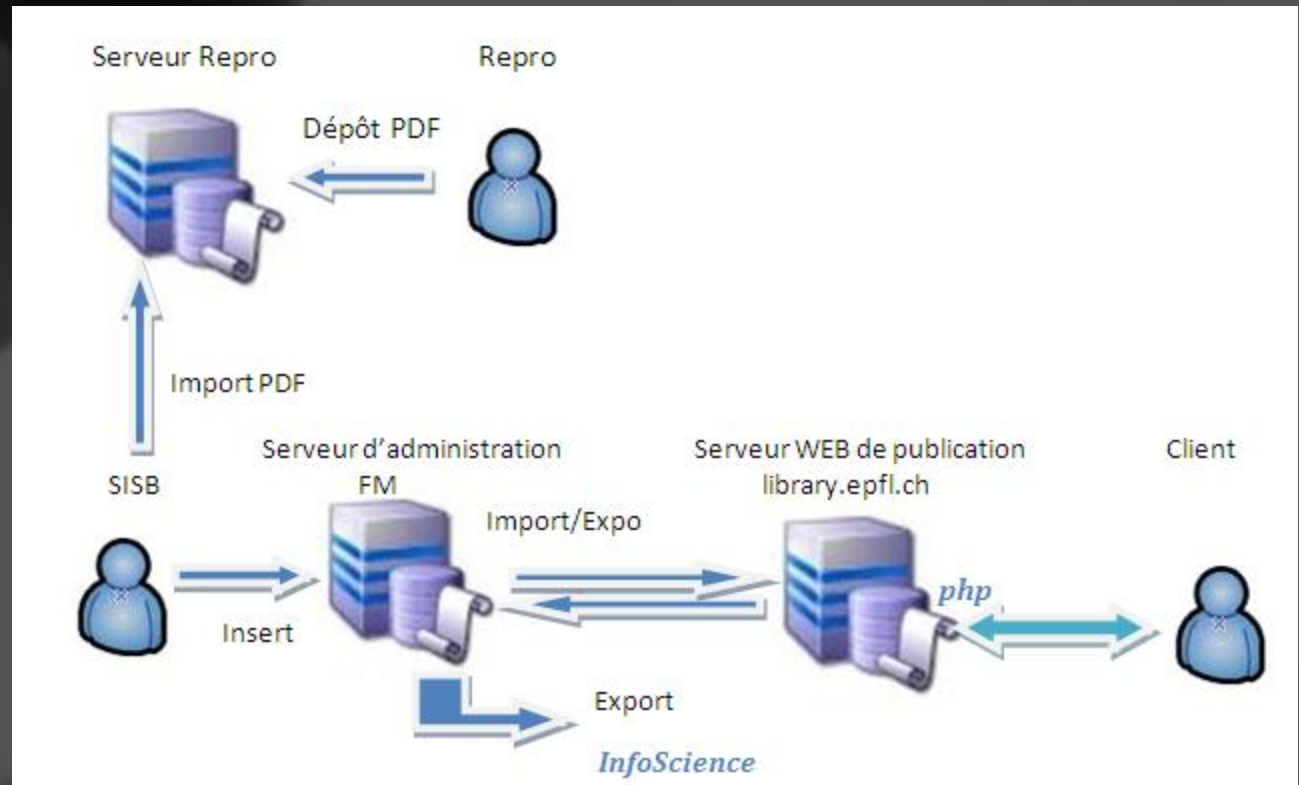
Les inconvénients du système
 Les métadonnées de la thèse
 Comparaison avec ce qui se fait ailleurs

II. L'éditeur de métadonnées

Présentation
 Choix technique
 La structure technique de l'éditeur
 Les avantages du nouvel modèle
 Démonstration

Le workflow à l'EPFL

- Les relations entre le serveur de la Reproduction, le serveur d'administration et le serveur WEB



[Image: Les relations entre les serveurs]

Analyse et optimisation du processus de publication électronique des thèses
Bogdan STEFANESCU 23.1.09

I. Le workflow de publication

Le workflow à l'EPFL

Les inconvénients du système
Les métadonnées de la thèse
Comparaison avec ce qui se fait ailleurs

II. L'éditeur de métadonnées

Présentation
Choix technique
La structure technique de l'éditeur
Les avantages du nouvel modèle
Démonstration

Les inconvénients du système

- le travail redondant entre les différents acteurs;
- les métadonnées de la thèse sont transmises à l'aide d'un bordereau et les mêmes métadonnées sont recopies dans le serveur d'administration de la bibliothèque;
- le Service de la Reproduction refait la page de couverture.
- La thèse arrive au Service de la Reproduction sous plusieurs formes
- le problème de publication de la thèse sur le web
- le workflow de diffusion de thèses

I. Le workflow de publication

Le workflow à l'EPFL

Les inconvénients du système

Les métadonnées de la thèse

Comparaison avec ce qui se fait ailleurs

II. L'éditeur de métadonnées

Présentation

Choix technique

La structure technique de l'éditeur

Les avantages du nouvel modèle

Démonstration



Les inconvénients du système

I. Le workflow de publication

Le workflow à l'EPFL

Les inconvénients du système

Les métadonnées de la thèse

Comparaison avec ce qui se fait ailleurs

II. L'éditeur de métadonnées

Présentation
Choix technique

La structure technique de l'éditeur

Les avantages du nouvel modèle
Démonstration

- La recopie des métadonnées

- La page de couverture est refaite

- Plusieurs formes de la thèse

- Plusieurs serveurs de publication

Augmentation du temps de publication

Les métadonnées de la thèse

- 220 métadonnées de la thèse sont utilisées dans le système File Maker
- Réduire et standardiser les métadonnées en conservant seulement celles qui caractérisent maintenant le processus de publication de la thèse
- Les métadonnées ont été réparties en 2 catégories :
- ***Métadonnées Administratives:*** Métadonnées qui caractérisent les acteurs externes de la thèse (Exemple : Auteur, Directeur de la thèse, Faculté, Institut)
- ***Métadonnées Descriptives:*** Métadonnées qui décrivent la thèse (Exemple : Titre, Sous-titre, Abstract, Classification)

I. Le workflow de publication

Le workflow à l'EPFL

Les inconvénients du système

Les métadonnées de la thèse

Comparaison avec ce qui se fait ailleurs

II. L'éditeur de métadonnées

Présentation
Choix technique

La structure technique de l'éditeur

Les avantages du nouvel modèle
Démonstration



Les métadonnées de la thèse

- Le standard XMetaDiss: format d'échange commun pour les thèses en ligne des universités suisses transmises à la Bibliothèque nationale suisse.

XMetaDiss

<u>Dc</u> Dublin Core	<u>PC</u> XMetaPers	<u>CC</u> Metadata for corporate bodies (institutions et collectivités)	<u>DDB</u> Long-term preservation and administrative metadata (l'archivage a long terme)	<u>Thesis</u> Metadata Standard for Electronic <i>Thesis</i> and Dissertations
---------------------------------	-------------------------------	---	---	--

[*Tableau* Le standard XMetaDiss]

- La distribution des métadonnées en fonction d'acteur

Analyse et optimisation du processus de publication électronique des thèses
Bogdan STEFANESCU 23.1.09

I. Le workflow de publication

Le workflow à l'EPFL

Les inconvénients du système

Les métadonnées de la thèse

Comparaison avec ce qui se fait ailleurs

II. L'éditeur de métadonnées

Présentation
Choix technique

La structure technique de l'éditeur

Les avantages du nouvel modèle

Démonstration



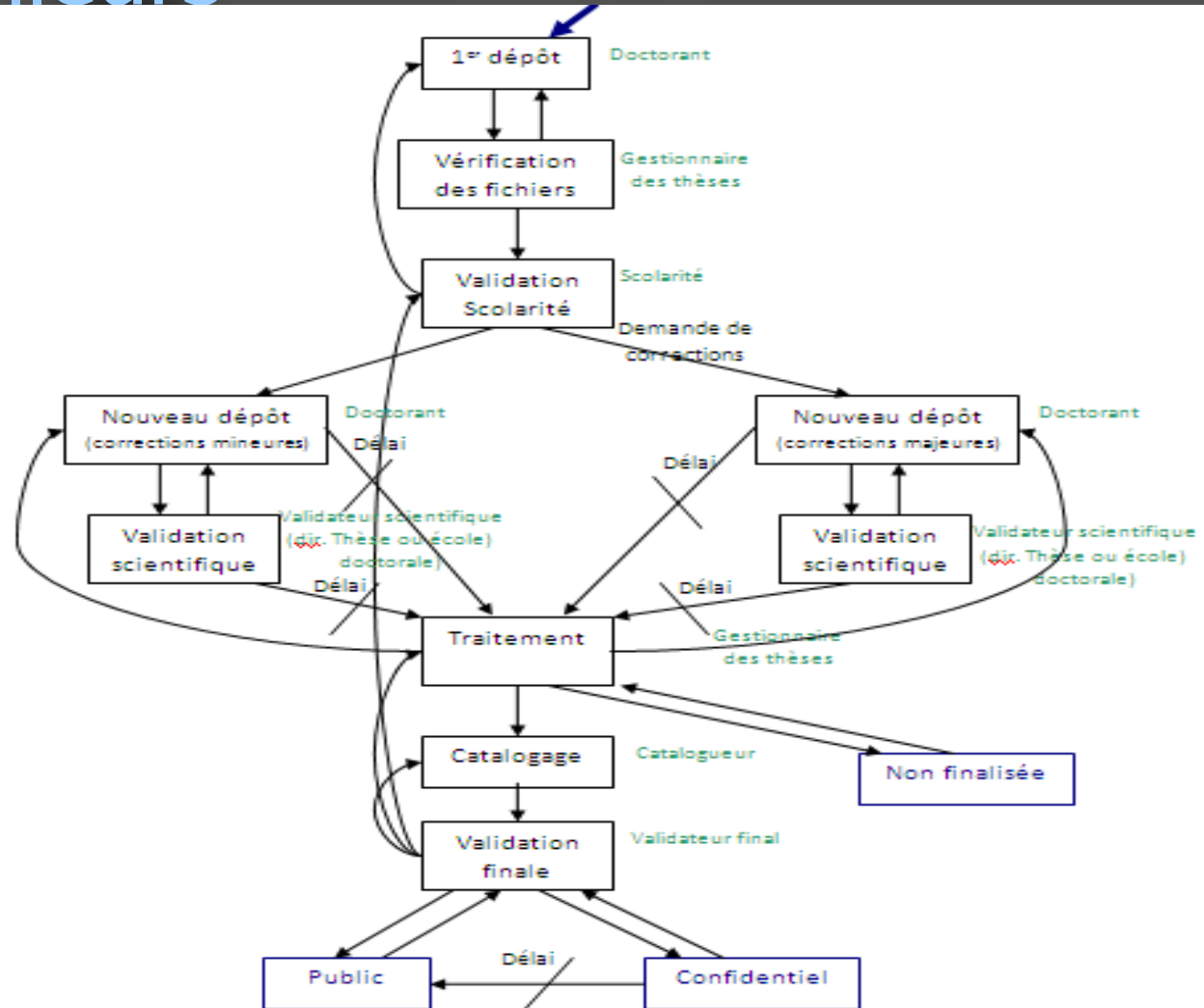
Comparaison avec ce qui se fait ailleurs

I. Le workflow de publication

Le workflow à l'EPFL
Les inconvénients du système
Les métadonnées de la thèse
Comparaison avec ce qui se fait ailleurs

II. L'éditeur de métadonnées

Présentation
Choix technique
La structure technique de l'éditeur
Les avantages du nouvel modèle
Démonstration



[Image
Le workflow
des
thèses en
France]

Analyse et optimisation du processus de publication électronique des thèses
Bogdan STEFANESCU 23.1.09

II. L' éditeur de métadonnées

I. Le workflow de publication

Le workflow à l'EPFL

Les inconvénients du système

Les métadonnées de la thèse

Comparaison avec ce qui se fait ailleurs

II. L' éditeur de métadonnées

Présentation

Choix technique

La structure technique de l' éditeur

Les avantages du nouvel modèle

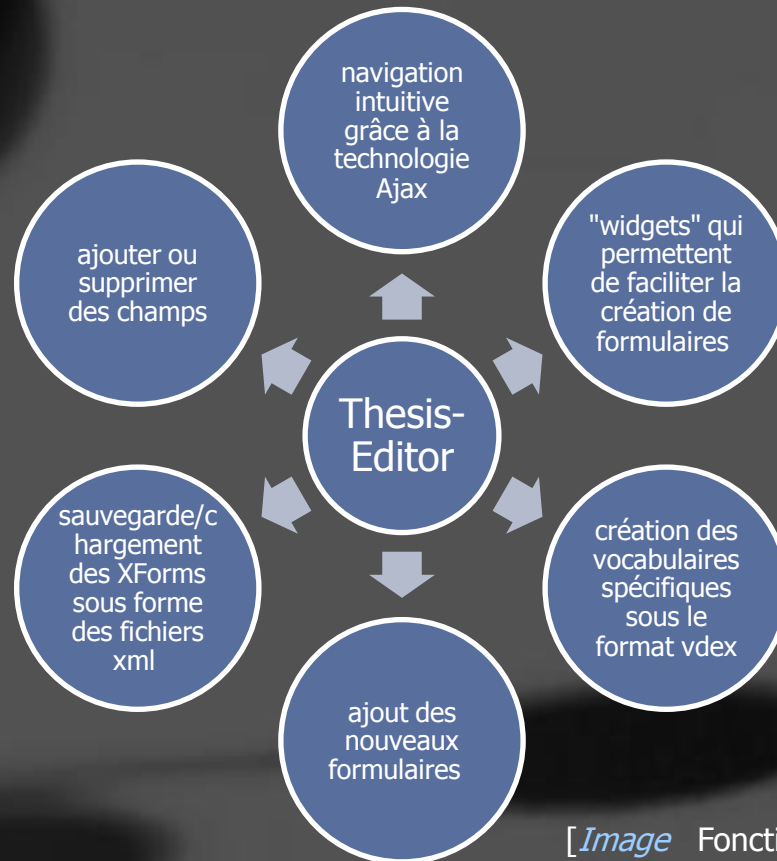
Démonstration

- éditer les fiches des métadonnées dans les standards imposés par la Bibliothèque Nationale Suisse
- 3 fiches des métadonnées ont été créées en fonction d'acteur
- Centralisation des métadonnées sur la fiche du doctorant
- les métadonnées sont sauvegardées dans des fichiers XML en respectant le standard XMetaDiss



Présentation

- fonctionnalités de l'éditeur des métadonnées:



[Image Fonctionnalités de l'éditeur]

I. Le workflow de publication

Le workflow à l'EPFL
Les inconvénients du système
Les métadonnées de la thèse
Comparaison avec ce qui se fait ailleurs

II. L'éditeur de métadonnées

Présentation
Choix technique
La structure technique de l'éditeur
Les avantages du nouvel modèle
Démonstration



Choix technique

- Le module thesis-editor est un projet esup-commons (projet projet ESUP-Portail)
- XForms n'est pas supporté nativement par les navigateurs => moteur Orbeon (application J2EE qui utilise XForms côté serveur)
- Déploiement du module sur un serveur Apache Tomcat

Shutdown	Non SSL	SSL	AJP 1.3	Proxy
8187	8186	8486	8386	8586

[*Tableau* Configuration des ports]

I. Le workflow de publication

Le workflow à l'EPFL

Les inconvénients du système
Les métadonnées de la thèse
Comparaison avec ce qui se fait ailleurs

II. L' éditeur de métadonnées

Présentation
Choix technique

La structure technique de l' éditeur

Les avantages du nouvel modèle
Démonstration



La structure technique de l'éditeur

- La cœur de l'éditeur est le moteur Orbeon
- Le fichier principal de configuration pour chaque fiche est « main-form.xhtml », chaque widget est décrit dans ce fichier
- Les éléments du standard XmetaDiss sont définies dans le fichier « fiche-prototype.xml »
- Les textes utilisés dans les formulaires sont stockées dans des fichiers XML – vocabulaires VDEX
- Vocabulaires spécifiques qui permettent de modéliser les langues, le titre de la personne, la classification de la thèse, le rôle du membre de la commission de l'examen

I. Le workflow de publication

Le workflow à l'EPFL
Les inconvénients du système
Les métadonnées de la thèse
Comparaison avec ce qui se fait ailleurs

II. L'éditeur de métadonnées

Présentation
Choix technique
La structure technique de l'éditeur
Les avantages du nouvel modèle
Démonstration



Les avantages du nouvel modèle

I. Le workflow de publication

Le workflow à l'EPFL

Les inconvénients du système
Les métadonnées de la thèse
Comparaison avec ce qui se fait ailleurs

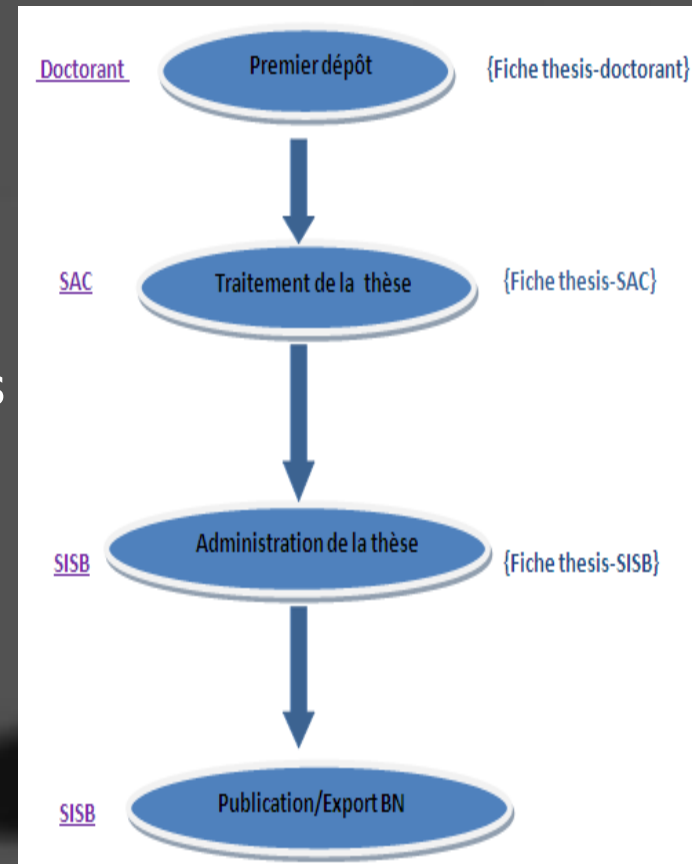
II. L'éditeur de métadonnées

Présentation
Choix technique
La structure technique de l'éditeur

Les avantages du nouvel modèle

Démonstration

- Séparation des MD en fonction d'acteur
- L'export vers la BN
- Les MD sont saisies un seul fois
- Intégration dans un système plus complexe



[Image Workflow de MD]

Analyse et optimisation du processus de publication électronique des thèses
Bogdan STEFANESCU 23.1.09

Questions

I. Le workflow de publication

Le workflow à l'EPFL

Les inconvénients du système

Les métadonnées de la thèse

Comparaison avec ce qui se fait ailleurs

II. L'éditeur de métadonnées

Présentation

Choix technique

La structure technique de l'éditeur

Démonstration

